

ミスミ

MMSケーブルクランプ



ココが特長

ローコストタイプMSケーブルクランプ

<<驚きの低価格を実現!!>>

- まずは価格をチェック!MSコネクタに取り付けて、ケーブルを締め付ける事により、ケーブル端への負荷を軽減し、断線を防ぎます。
- MIL規格準拠のコネクタであれば、他メーカー品にも使用可能です。

⚠️ ご注意

・バラ線を束ねた時の直径やケーブルの仕上がり外径が、クランプのケーブル引き出し口径より大きい場合、内蔵プッシングを取り除くか、現在の物より上のサイズでご検討頂くをお奨めします。

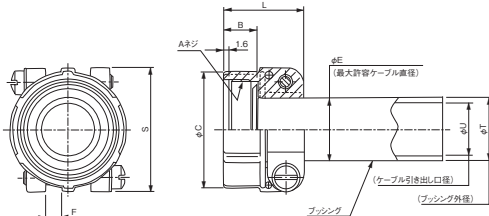
MIL

在庫品

RoHS

外形図

(単位: mm)



材料/仕上

項目	材料	仕上
クランプ本体、サドル	アルミ合金	3色黒色クロメート処理
ゴムプッシング	合成ゴム	-

1個単位



型番	適合シェルサイズ	Y通常単価 1~4個
MMS3057-4A	10SL,12S	250
MMS3057-6A	14S	260
MMS3057-8A	16S,16	280
MMS3057-10A	18	290
MMS3057-12A	20,22	300
MMS3057-16A	24,28	350
MMS3057-20A	32	400
MMS3057-24A	36	500



Order
注文例

型番

MMS3057-4A

型番	適合シェルサイズ (注1)	個数	内蔵プッシング(注2)		φU	φT	A ネジ	B	φC ±0.8	φE	F	L±0.8	S±0.8	重量 g
			品名	φU										
MMS3057-4A	10SL,12S	1	MMS3420-4	6	7.7	5/8-24UNEF-2B	10.3	20.6	7.9	1.6	20.6	22.2	12.6	
MMS3057-6A	14S	1	MMS3420-6	8	10.9	3/4-20UNEF-2B	10.3	24.6	11.1	2	22.2	27	26.6	
MMS3057-8A	16S,16	1	MMS3420-8	11	14	7/8-20UNEF-2B	10.3	27.8	14.3	2.8	23.8	29.4	24.5	
MMS3057-10A	18	1	MMS3420-10	14	15.6	1-20UNEF-2B	10.3	30.2	15.9	3.2	23.8	31.8	23.5	
MMS3057-12A	20,22	1	MMS3420-12	16	18.8	1-3/16-18UNEF-2B	10.3	34.9	19	4	23.8	37.3	34	
MMS3057-16A	24,28	2	MMS3420-12-16	16	23.6	1-7/16-18UNEF-2B	10.3	42.1	23.8	4.8	26.2	42.9	56.9	
MMS3057-20A	32	2	MMS3420-16-20	19	31.5	1-3/4-18UNS-2B	11.9	51.2	31.8	6.4	27.8	51.6	90.2	
MMS3057-24A	36	2	MMS3420-20-24	24	34.7	2-18UNS-2B	13.5	56.4	34.9	7.5	29.4	57.9	103.7	

(注1)ケーブルクランプはコネクタのシェルサイズに合わせてお選び下さい。
例: MMS3106B-20-16-Pのシェルサイズは20なので、適合ケーブルクランプはMMS3057-12Aになります。

(注2)MMS3057-16A, 20A, 24Aには、内蔵ゴムプッシングが2枚組み込まれています。
φU, φTは、全てのゴムプッシングを組み込んだ時の寸法を示しています。

日本航空電子工業

NMSケーブルクランプ



ココが特長

JAE製のMSケーブルクランプ

- MSコネクタに取り付けてケーブルを締め付けることによりケーブル保護ができ、ハンダ付部などの断線を防ぐことができます。
- ケーブル保持部のゴムプッシングが2枚~3枚重なるため、それを取り除くことにより径を調整することが可能です。(寸法表内、内蔵プッシング品名の所で枚数を確認してください。)

⚠️ ご注意

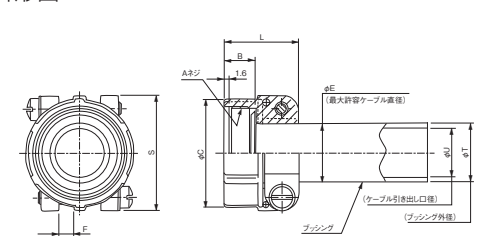
・防水機構ではありません。
・バラ線を束ねたときの直径や、ケーブルの仕上がり外径がクランプのケーブル引き出し口径より小さいことを確認してください。もし大きい場合は内蔵プッシングを取り除くか、それより上のサイズの商品をお選びいただくことをおすすめします。

在庫品

RoHS

外形図

(単位: mm)



材料/仕上

項目	材料	仕上
クランプ本体、サドル	アルミ合金	3色黒色クロメート処理
プッシング	合成ゴム	-

1個単位



型番	適合シェルサイズ	Y通常単価 1~4個
N/MS3057-4A	10SL,12S	320
N/MS3057-6A	14S	330
N/MS3057-8A	16S,16	330
N/MS3057-10A	18	350
N/MS3057-12A	20,22	380
N/MS3057-16A	24,28	460
N/MS3057-20A	32	500
N/MS3057-24A	36	630



Order
注文例

型番

N/MS3057-4A

型番	適合シェルサイズ (注1)	個数	内蔵プッシング(注2)		φU	φT	A ネジ	B	φC ±0.8	φE	F	L±0.8	S±0.8	重量 g
			品名	φU										
N/MS3057-4A	10SL,12S	1	MS3420-4	6	7.7	5/8-24UNEF-2B	10.3	20.6	7.9	1.6	20.6	22.2	12.6	
N/MS3057-6A	14S	1	MS3420-6	8	10.9	3/4-20UNEF-2B	10.3	24.6	11.1	2.0	22.2	27.0	26.6	
N/MS3057-8A	16,16S	1	MS3420-8	11	14.0	7/8-20UNEF-2B	10.3	27.8	14.3	2.8	23.8	29.4	24.5	
N/MS3057-10A	18	1	MS3420-10	14	15.6	1-20UNEF-2B	10.3	30.2	15.9	3.2	23.8	31.8	23.5	
N/MS3057-12A	20,22	1	MS3420-12	16	18.8	1-3/16-18UNEF-2B	10.3	34.9	19.0	4.0	23.8	37.3	34.0	
N/MS3057-16A	24,28	2	MS3420-12-16	16	23.6	1-7/16-18UNEF-2B	10.3	42.1	23.8	4.8	26.2	42.9	56.9	
N/MS3057-20A	32,32A	2	MS3420-16-20	19	31.5	1-3/4-18UNS-2B	11.9	51.6	31.8	6.4	27.8	51.6	90.2	
N/MS3057-24A	36	2	MS3420-20-24	24	34.7	2-18UNS-2B	13.5	56.4	34.9	7.5	29.4	57.9	103.7	

(注1)ケーブルクランプはコネクタのシェルサイズに合わせてお選びください。

例: NMS3106B-20-4-Pのシェルサイズは20なので、適合ケーブルクランプはNMS3057-12Aになります。

(注2)NMS3057-16A~24Aには、内蔵ゴムプッシングが2枚組み込まれています。
φU, φTは全てのプッシングを組合せた時の寸法を示しています。

- 在庫品は、ご希望によりPM6:00迄のご注文で当日出荷致します。
- 他社ブランド(ミスミ品以外)非在庫品の出荷日カウントは土日祝日を除きます。
- 通常単価・数量スライド単価・出荷日等の最新情報はミスミVONA eカタログをご参照ください。
- ご注文の数量によっては、都度納期お見積りとなる場合がございます。