


Ghiere per alberi A morsetto Standard

Caratteristiche: il danneggiamento dell'albero dovuto al serraggio è minore rispetto al tipo con vite di fermo P267.

Standard



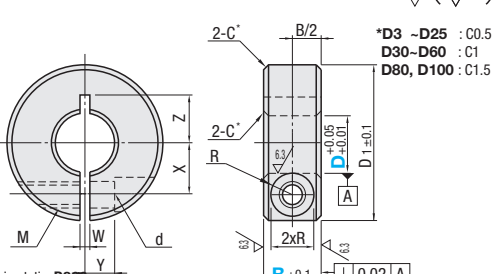
RoHS 10

Tipo	Materiale	Trattamento superficie	Accessori
SCS	EN 1.1191 equiv.	Ossido nero	Vite a esag. incassato 1 pz. M1EN 1.7220 equiv.
PSCS	EN 1.1191 equiv.	Nichelatura chimica	
SSCS	EN 1.4301 equiv.	-	MEN 1.4301 equiv.
SCSA	Serie 2000 in lega di alluminio	Anodizzato trasparente	
SCSAW		Anodizzato trasparente	
SCSAB		Anodizzato nero	

Con inserto filettato in EN AW-2017 equiv. P236

Per il tipo con foro di montaggio, vedere P291.

I carichi di spinta massimi ottenuti nella prova di serraggio sono riportati a P266.




*D3 -D25 : C0.5
D30-D60 : C1
D80, D100 : C1.5

B ± 0.1 | L 0.02 | A

Ghiere per alberi A morsetto Compatte

Caratteristiche: larghezza (dimensione B) ridotta fino al 33% e diametro esterno (dimensione D1) fino al 16% rispetto al tipo standard P269.

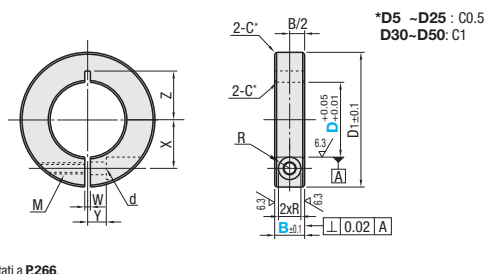
Compatte



RoHS 10

Tipo	Materiale	Trattamento superficie	Accessori
SCSJ	EN 1.1191 equiv.	Ossido nero	Vite a esag. incassato 1 pz. M1EN 1.7220 equiv.
PSCSJ	EN 1.1191 equiv.	Nichelatura chimica	
SSCSJ	EN 1.4301 equiv.	-	MEN 1.4301 equiv.

I carichi di spinta massimi ottenuti nella prova di serraggio sono riportati a P266.



*D5 -D25 : C0.5
D30-D50 : C1

B ± 0.1 | L 0.02 | A

Codice componente Tipo	Selezione B	D1	M (Grossa)	d	R	W	X	Y	Z	Prezzo unitario		
										SCS	PSCS	SSCS
3	8	16					4.5	2.2	3-5			
4	8	18	M3	3.4	3	1	5	3	3.5-6			
5	8	20					5.5		5-6.5			
	10	22	M4	4.5	3.75		6.5	4	6-7			
6	8	20	M3	3.4	3		6		6-6.5			
	10	20	M4	4.5	3.75							
8	8	25	M3	3.4	3		8		7-9			
	10		M4	4.5	3.75							
	12		M5	5.5	4.5				7-10			
	15		M6	6.6	6							
10	8	30	M3	3.4	3		9	5				
	10		M4	4.5	3.75				8-10			
	12		M5	5.5	4.5							
	15		M6	6.6	6							
12	8	30	M3	3.4	3		10	5	9-10			
	10		M4	4.5	3.75							
	12		M5	5.5	4.5							
	15		M6	6.6	6							
13	10	30	M4	4.5	3.75		11	6	9-12			
	12		M5	5.5	4.5		10	5	10			
	15		M6	6.6	6		11		10-12			
	15		M6	6.6	6		11	6	10-11			
15	10	34	M4	4.5	3.75		11.5	6	11-13			
	12		M5	5.5	4.5		12					
	15		M6	6.6	6		13	8	11-13			
	15		M6	6.6	6		13	8	11-13			
16	10	35	M5	5.5	4.5		12	6	11-12			
	12		M6	6.6	6		13	8	11-13			
	15		M6	6.6	6		14	7	13			
	15		M6	6.6	6		15	8	13-15			
18, 20	10	40	M5	5.5	4.5		16	8	13-15			
	12		M6	6.6	6		17	7	16			
	15		M6	6.6	6		18		16-18			
	20		M6	6.6	6		20	10	16-20			
25	12	50	M5	5.5	4.5		20		18-20			
	15		M6	6.6	6		23		18-21			
	20		M6	6.6	6		23	12	21			
	15		M6	6.6	6		26	13	23			
30	10	55	M6	6.6	6		32	16	28			
	15		M6	6.6	6		37	18	-			
	20		M8	9	7	2	50	22	-			
	15		M6	6.6	6		60	26	-			
35	15	60	M8	9	7		26	13	23			
	20		M10	11	9	3	32	16	28			
	22		M10	11	9	3	37	18	-			
	22		M10	11	9	3	50	22	-			
40	18	70	M8	9	7		60	26	-			
	22		M10	11	9	3						
	22		M10	11	9	3						
	22		M10	11	9	3						
50	22	85	M10	11	9							
	22		M10	11	9	3						
	22		M10	11	9	3						
	22		M10	11	9	3						

*1. Dimensione B 20 disponibile solo per SCS (non disponibile quando è selezionato D18). *2. Dimensioni D 60, 80 e 100 disponibili solo per SCS. Nessuna lavorazione morsetto sulla sezione Z.

Codice componente Tipo	Selezione B	D1	M (Grossa)	d	R	W	X	Y	Z	Prezzo unitario		
										SCSA	SCSAW	SCSAB
3	8	16					4.5	2.2	3			
4	8	18					5	3	3.5			
5	8	20	M3	3.4	3	1	5.5	4	5			
6	8	20	M3	3.4	3		6		6			
8	8	25					7		7			
	10						9	5	8			
10	10	30	M4	4.5	3.75		10		9			
12	10	30	M4	4.5	3.75		10		9			
13	10	34	M4	4.5	3.75		11.5		10			
15	10	34	M4	4.5	3.75		11.5		10			
16	10	35					12	6	11			
	12						14	7	13			
20	10	40	M5	5.5	4.5		14		13			
	12					17		16				
	15					20	10	18				
	15					23	12	21				
25	12	45					26	13	23			
	15					32	16	28				
30	15	55	M6	6.6	6		23	12	21			
	15					26	13	23				
	20					32	16	28				
	15					37	18	-				
35	15	60	M8	9	7		26	13	23			
	20					32	16	28				
	22					37	18	-				
	22					50	22	-				
40	18	70	M8	9	7		26	13	23			
	22					32	16	28				
	22					37	18	-				
	22					50	22	-				
50	22	85	M10	11	9		32	16	28			
	22					37	18	-				
	22					50	22	-				
	22					60	26	-				

Codice componente Tipo	D	B	D1	M (Grossa)	d	R	W	X	Y	Z	Prezzo unitario				
											SCSJ	PSCSJ	SSCSJ		
(Compatte) SCSJ PSCSJ SSCSJ	5	6	16	M2.6	2.9	2.45	1	5.5	3	6					
	6		6					6.5							
	8		7												
	10		8												
	12	9													
	13	8	28	M3	3.4	3	1.5	11	5	11					
	15		11.5												
	16		13												
	20		16.5												
	25	10	42	M4	4.5	3.75	2	20	6	21					
	30	50						25			6	23			
	35	12	55	M5	5.5	4.5		22.5							
	40	60						25							
	50	18	80	M8	9	7	3	32	15	28					

Ordering Example
Codice componente - B
PSCSJ5 - 6

EX Example

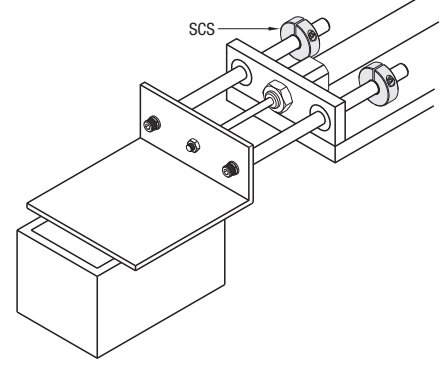


Tabella di confronto misure

D	Differ. di misura		Compatte		Standard (P269)	
	B (Spessore)	D1 (D.E.)	B (Spessore)	D1 (D.E.)	B (Spessore)	D1 (D.E.)
5	-2	-4	6	16	8	20
6	-2	-2	6	18	8	20
8	-2	-3	6	22	8	25
10	-2	-5	6	25	8	30
12	-2	-5	6	25	8	30
13	-2	-2	8	28	10	30
15	-2	-4	8	30	10	34
16	-2	-5	8	30	10	35
20	-2	-5	8	35	10	40
25	-2	-3	10	42	12	45
30	-3	-5	12	50	15	55
35	-3	-5	12	55	15	60
40	-6	-10	12	60	18	70
50	-4	-5	18	80	22	85