

Ghiere per alberi Standard con maniglia a ripresa/Compatte con maniglia a ripresa

A morsetto/Profilo a D/Con foro di montaggio laterale

Caratteristiche: facile modifica della posizione della ghiera in quanto non sono richiesti attrezzi di bloccaggio. Maniglia selezionabile Standard o In miniatura.

Standard A morsetto



RoHS10

Standard Profilo a D



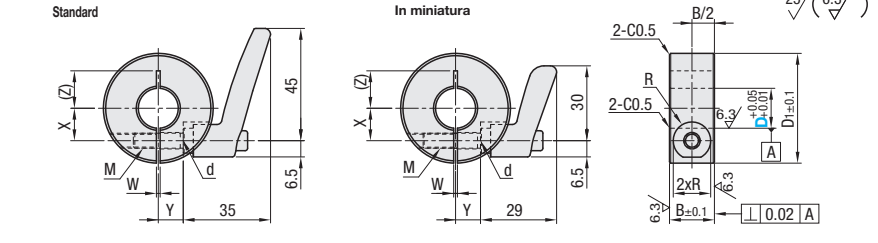
RoHS10

Standard Con foro di montaggio laterale

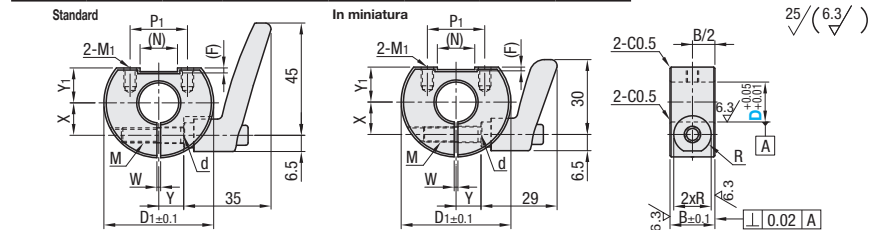


RoHS10

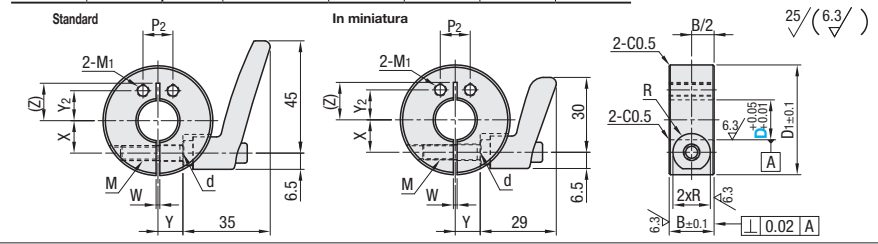
Tipo		Ghiera per albero		Maniglia a ripresa		Filettature maniglia	
Standard	In miniatura	Materiale	Trattamento superficie	Materiale	Trattamento superficie	Materiale	Trattamento superficie
SCKL	SCKM	EN 1.1191 equiv.	Ossido nero	Zinco a pressofusione	Vernice a forno	EN 1.0718 equiv.	Cromatura nera
PSCKL	PSCKM	EN 1.1191 equiv.	Nichelatura chimica	Zinco a pressofusione	Vernice a forno	EN 1.0718 equiv.	Cromatura nera
SSCKL	SSCKM	EN 1.1191 equiv.	-	Zinco a pressofusione	Vernice a forno	EN 1.4305 equiv.	-



Tipo		Ghiera per albero		Maniglia a ripresa		Filettature maniglia	
Standard	In miniatura	Materiale	Trattamento superficie	Materiale	Trattamento superficie	Materiale	Trattamento superficie
SCDKL	SCDKM	EN 1.1191 equiv.	Ossido nero	Zinco a pressofusione	Vernice a forno	EN 1.0718 equiv.	Cromatura nera
PSCDKL	PSCDKM	EN 1.1191 equiv.	Nichelatura chimica	Zinco a pressofusione	Vernice a forno	EN 1.0718 equiv.	Cromatura nera
SSCDKL	SSCDKM	EN 1.1191 equiv.	-	Zinco a pressofusione	Vernice a forno	EN 1.4305 equiv.	-



Tipo		Ghiera per albero		Maniglia a ripresa		Filettature maniglia	
Standard	In miniatura	Materiale	Trattamento superficie	Materiale	Trattamento superficie	Materiale	Trattamento superficie
SCJKL	SCJKM	EN 1.1191 equiv.	Ossido nero	Zinco a pressofusione	Vernice a forno	EN 1.0718 equiv.	Cromatura nera
PSCJKL	PSCJKM	EN 1.1191 equiv.	Nichelatura chimica	Zinco a pressofusione	Vernice a forno	EN 1.0718 equiv.	Cromatura nera
SSCJKL	SSCKM	EN 1.1191 equiv.	-	Zinco a pressofusione	Vernice a forno	EN 1.4305 equiv.	-



D	B	D1	M (Grossa)	M1	d	P1	P2	(F)	(N)	Y1	Y2	R	W	X	Y	(Z)	Maniglia
6	35	28	M3	6.6	15	8	10	7	8	13-15	10	7	13-15	10	7	13-15	CLDM□6-16-M/B/S (CLMS□6-16-M/B/S)
8	40	32	M4	6.6	20	10	13-15	8	10	10-13	11	8	13-15	11	8	10-13	CLDM□6-16-M/B/S (CLMS□6-16-M/B/S)
10	44	34	M5	6.6	23	12	15	11	12	13-15	13	10	15-16	13	10	16-17	CLDM□6-20-M/B/S (CLMS□6-20-M/B/S)
12	48	36	M5	6.6	26	14	17-18	12	14	15-16	14	10	17-18	14	10	15-16	CLDM□6-20-M/B/S (CLMS□6-20-M/B/S)
15	55	42	M5	6.6	29	16	20	14	16	17-18	15	12	20	15	12	17-18	CLDM□6-25-M/B/S (CLMS□6-25-M/B/S)
16	60	44	M5	6.6	30	16	21	14	16	17-18	16	12	21	16	12	17-18	CLDM□6-25-M/B/S (CLMS□6-25-M/B/S)
20	70	48	M6	6.6	35	20	25	16	18	22-24	18	18	22-24	18	18	22-24	CLDM□6-32-M/B/S (CLMS□6-32-M/B/S)
25	70	55	M6	6.6	35	20	25	16	18	22-24	18	18	22-24	18	18	22-24	CLDM□6-32-M/B/S (CLMS□6-32-M/B/S)
30	70	55	M6	6.6	35	20	25	16	18	22-24	18	18	22-24	18	18	22-24	CLDM□6-32-M/B/S (CLMS□6-32-M/B/S)

⚠ Non serrare la maniglia senza aver inserito l'albero. La ghiera dell'albero rischia di deformarsi e divenire inutilizzabile.
 ⚠ Le maniglie tra () sono applicabili a □, SSCDK□ e SSCJK□ (prodotti in acciaio inox).
 ⚠ D1 La tolleranza per D25 e 30 è ±0.3. ⚠ C (D.E./D.I. smussature) sarà 1.0 per D30.

Codice componente		Colore maniglia	Standard, con maniglia a ripresa: prezzo unitario						In miniatura, con maniglia a ripresa: prezzo unitario											
Tipo	D		A morsetto			Profilo a D			A morsetto			Profilo a D								
			SCKL	PSCKL	SSCKL	SCDKL	PSCDKL	SSCDKL	SCJKL	PSCJKL	SSCJKL	SCKM	PSCKM	SSCKM	SCDKM	PSCDKM	SSCDKM	SCJKM	PSCJKM	SSCKM
Maniglia standard	(A morsetto)	M	-	-	-	-	-	-	-	-	-	-	-	-	-	-	-	-	-	-
	(Profilo a D)	B	-	-	-	-	-	-	-	-	-	-	-	-	-	-	-	-	-	-
	(Don fori mont. later.)	S	-	-	-	-	-	-	-	-	-	-	-	-	-	-	-	-	-	-
	SCKL	SCDKL	SCJKL	PSCKL	PSCDKL	PSCJKL	SSCKL	SSCDKL	SSCJKL	SCKM	PSCKM	SSCKM	SCDKM	PSCDKM	PSCJKM	SSCDKM	SSCKM	SSCJKM	SSCKM	SSCJKM
	10	12	15	16	20	25	30	35	40	44	48	55	60	70	70	70	70	70	70	70
Maniglia in miniatura	(A morsetto)	M	-	-	-	-	-	-	-	-	-	-	-	-	-	-	-	-	-	-
	(Profilo a D)	B	-	-	-	-	-	-	-	-	-	-	-	-	-	-	-	-	-	-
	(Don fori mont. later.)	S	-	-	-	-	-	-	-	-	-	-	-	-	-	-	-	-	-	-
	SCKM	SCDKM	SCJKM	PSCKM	PSCDKM	PSCJKM	SSCKM	SSCDKM	SSCJKM	SCKM	PSCKM	SSCKM	SCDKM	PSCDKM	PSCJKM	SSCDKM	SSCKM	SSCJKM	SSCKM	SSCJKM
	10	12	15	16	20	25	30	35	40	44	48	55	60	70	70	70	70	70	70	70

Caratteristiche: larghezza (dim. B) ridotta fino al 33% e diametro esterno (dim. D1) ridotto fino al 22% rispetto al tipo standard con maniglia a ripresa (P287).

Compatte Profilo a D



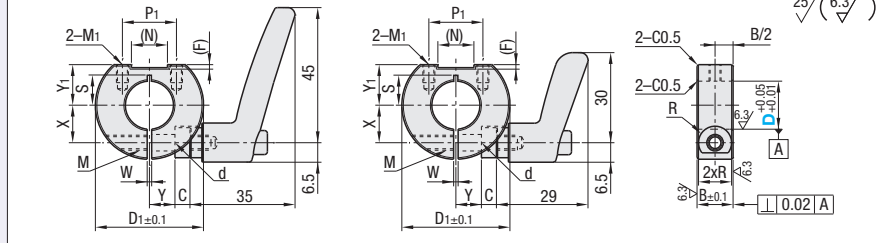
RoHS10

Compatte Con foro di montaggio laterale

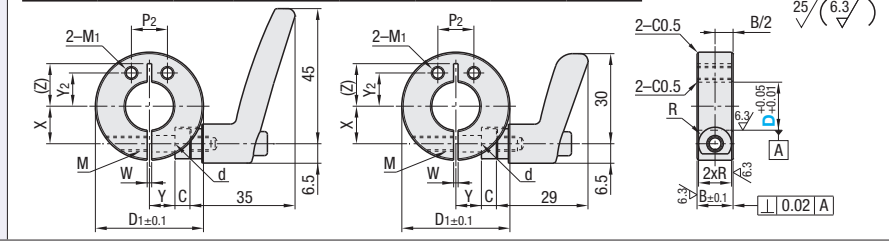


RoHS10

Tipo		Ghiera per albero		Maniglia a ripresa		Filettature maniglia	
Standard	In miniatura	Materiale	Trattamento superficie	Materiale	Trattamento superficie	Materiale	Trattamento superficie
SCDKJL	SCDKJM	EN 1.1191 equiv.	Ossido nero	Zinco a pressofusione	Vernice a forno	EN 1.0718 equiv.	Cromatura nera
PSCDKJL	PSCDKJM	EN 1.1191 equiv.	Nichelatura chimica	Zinco a pressofusione	Vernice a forno	EN 1.0718 equiv.	Cromatura nera
SSCDKJL	SSCDKJM	EN 1.1191 equiv.	-	Zinco a pressofusione	Vernice a forno	EN 1.4305 equiv.	-



Tipo		Ghiera per albero		Maniglia a ripresa		Filettature maniglia	
Standard	In miniatura	Materiale	Trattamento superficie	Materiale	Trattamento superficie	Materiale	Trattamento superficie
SCJKJL	SCJKJM	EN 1.1191 equiv.	Ossido nero	Zinco a pressofusione	Vernice a forno	EN 1.0718 equiv.	Cromatura nera
PSCJKJL	PSCJKJM	EN 1.1191 equiv.	Nichelatura chimica	Zinco a pressofusione	Vernice a forno	EN 1.0718 equiv.	Cromatura nera
SSCJKJL	SSCJKJM	EN 1.1191 equiv.	-	Zinco a pressofusione	Vernice a forno	EN 1.4305 equiv.	-



D	B	D1	M	M1	d	P1	P2	(F)	(N)	Y1	Y2	R	W	X	Y	(Z)	C	S
8	12	28	5	M4 Prof. 6	5.5	18	10	0.5	12	7	10	5.5	1.5	9.5	5.5	11.5	5	5
10	12	32	5	M4 Prof. 6	5.5	20	12	0.5	14	8.5	10	5.5	1.5	10.5	7.5	13	5	5
15	12	34	5	M4 Prof. 6	5.5	22	12	0.5	16	11	12	5.5	1.5	11.5	8.5	13.5	5	5
16	12	36	5	M4 Prof. 6	5.5	25	14	0.5	18	14	14	5.5	1.5	12.5	8.5	14.5	5	5
20	12	42	5	M5 Prof. 7.5	5.5	29	21	0.5	22	16.5	16	5.5	1.5	15.5	17	17	5	5
25	12	48	5	M5 Prof. 7.5	5.5	30	25	0.5	23	20	20	5.5	1.5	18	11	19	8	8
30	12	55	5	M5 Prof. 7.5	5.5	30	25	0.5	23	20	20	5.5	1.5	20.5	13.5	22	8	8

⚠ Non serrare la maniglia senza aver inserito l'albero. La ghiera dell'albero rischia di deformarsi e divenire inutilizzabile.
 ⚠ Le maniglie tra () sono applicabili a SSCDKJ□ e SSCJKJ□ (prodotti in acciaio inox).
 ⚠ D1 La tolleranza per D25 e 30 è ±0.3. ⚠ C (D.E./D.I. smussature) sarà 1.0 per D30.

Codice componente	Tipo	D	Colore maniglia	Prezzo unitario						Maniglia
				Compatta con profilo a D			Con foro di montaggio laterale			
Maniglia standard	(Profilo a D)	8	M (Arancione) B (Nero) S (Grigio argento)	SCDKJL	PSCDKJL	SSCDKJL	SCJKJL	PSCJKJL	SSCJKJL	CLDM□(CLMS□)5-20-M/B/S
	(Con fori di montaggio laterali)	10		SCDKJM	PSCDKJM	SSCDKJM	SCJKJM	PSCJKJM	SSCJKJM	
	12	SCDKJL		PSCDKJL	SSCDKJL	SCJKJL	PSCJKJL	SSCJKJL	CLDM□(CLMS□)5-25-M/B/S	
Maniglia in miniatura	(Profilo a D)	15	M (Arancione) B (Nero) S (Grigio argento)	SCDKJL	PSCDKJL	SSCDKJL	SCJKJL	PSCJKJL	SSCJKJL	CLDM□(CLMS□)5-32-M/B/S
	(Con fori di montaggio laterali)	16		SCDKJM	PSCDKJM	SSCDKJM	SCJKJM	PSCJKJM	SSCJKJM	
	20	SCDKJM		PSCDKJM	SSCDKJM	SCJKJM	PSCJKJM	SSCJKJM	CLDM□(CLMS□)5-25-M/B/S	
	25	SCDKJM		PSCDKJM	SSCDKJM	SCJKJM	PSCJKJM	SSCJKJM	CLDM□(CLMS□)5-25-M/B/S	
	30	SCDKJM		PSCDKJM	SSCDKJM	SCJKJM	PSCJKJM	SSCJKJM	CLDM□(CLMS□)5-32-M/B/S	

Ordering Example
 Codice componente - Colore maniglia
 SCKL12 - B
 SCDKJM16 - M
 SCDKM10 - S

