

# Ghiere per alberi Profilo a D standard/Compatte (salvaspazio)

Con vite di fermo/A morsetto/In due pezzi

**Caratteristiche:** i fori di montaggio sul lato piatto facilitano l'installazione di staffe per sensore. Per ridurre il peso, si consiglia il materiale EN AW-2017 equiv. (alluminio).

## Standard Con vite di fermo



RoHS10

## Standard A morsetto



RoHS10

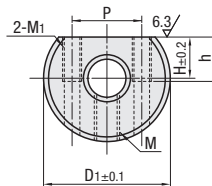
## Standard In due pezzi



RoHS10

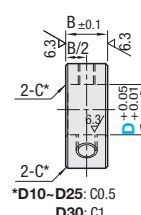
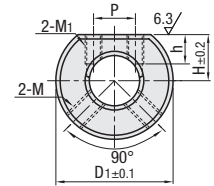
| Tipo  | Materiale        | Trattamento superficie | Accessori           |
|-------|------------------|------------------------|---------------------|
| SDSN  | EN 1.1191 equiv. | Ossido nero            | Viti di fermo 2 pz. |
| PSDSN | EN 1.4301 equiv. | Nichelatura chimica    | MEN 1.7220 equiv.   |
| SSDSN | EN 1.4301 equiv. | -                      | MEN 1.4301 equiv.   |

• D=6, 8



\*C0.5C0.5

• D=10-30



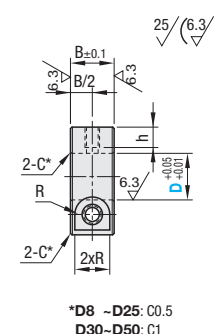
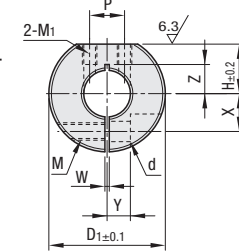
| Tipo  | Materiale         | Trattamento superficie | Accessori         |
|-------|-------------------|------------------------|-------------------|
| SDS   | EN 1.1191 equiv.  | Ossido nero            | MEN 1.7220 equiv. |
| PSDS  | EN 1.4301 equiv.  | Nichelatura chimica    | MEN 1.4301 equiv. |
| SSCDS | EN AW-2017 equiv. | -                      | MEN 1.4301 equiv. |
| SDSA  | EN AW-2017 equiv. | -                      | -                 |

• EN 1.1191 equiv., EN 1.4301 equiv. • EN AW-2017 equiv.

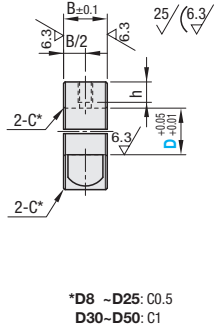
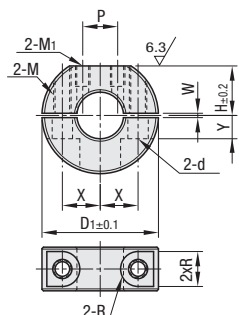
| D  | Z  | D  | Z  |
|----|----|----|----|
| 8  | 8  | 10 | 10 |
| 10 | 10 | 12 | 10 |
| 12 | 10 | 13 | 10 |
| 13 | 10 | 20 | 13 |
| 15 | 12 | 25 | 16 |
|    |    | 30 | 18 |

☛ Serraggio applicabile solo a D8-15.

| Tipo  | Materiale                       | Trattamento superficie | Accessori         |
|-------|---------------------------------|------------------------|-------------------|
| SDN   | EN 1.1191 equiv.                | Ossido nero            | MEN 1.7220 equiv. |
| PSDN  | EN 1.4301 equiv.                | Nichelatura chimica    | MEN 1.4301 equiv. |
| SSCDN | EN 1.4301 equiv.                | -                      | MEN 1.4301 equiv. |
| SDNA  | Serie 2000 in lega di alluminio | -                      | -                 |



\*D8 - D25: C0.5  
D30 - D50: C1



\*D8 - D25: C0.5  
D30 - D50: C1

| Codice componente   | Tipo  | D  | D1 | B  | H    | M1 | P  | h | Vite di fermo M x Lungh. | Prezzo unitario |       |       |
|---------------------|-------|----|----|----|------|----|----|---|--------------------------|-----------------|-------|-------|
|                     |       |    |    |    |      |    |    |   |                          | SDSN            | PSDSN | SSDSN |
| (Con vite di fermo) | SDSN  | 6  | 20 |    | 6.5  |    | 11 |   |                          |                 |       |       |
|                     | PSDSN | 8  | 22 | 8  | 7    | M3 | 13 | 7 | M4x4                     |                 |       |       |
|                     | SSDSN | 10 | 25 |    | 10   |    | 8  |   |                          |                 |       |       |
|                     |       | 12 | 28 |    | 11   |    |    |   |                          |                 |       |       |
|                     |       | 15 | 30 | 10 | 12.5 | M4 | 10 | 5 | M5x6                     |                 |       |       |
|                     |       | 20 | 35 |    | 15   |    |    |   |                          |                 |       |       |
| (Con vite di fermo) |       | 25 | 42 | 12 | 18   | M5 | 12 | 6 | M6x6                     |                 |       |       |
|                     |       | 30 | 45 |    | 20   |    |    | 5 |                          |                 |       |       |

☛ La profondità effettiva della filettatura per M1 è 7mm (foro pilota passante) per D6 - 12.

| Codice componente | Tipo  | D   | D1 | B  | M (Grossa) | d   | R   | H  | M1 | P    | h  | W   | X    | Y  | Prezzo unitario |      |       |      |     |
|-------------------|-------|-----|----|----|------------|-----|-----|----|----|------|----|-----|------|----|-----------------|------|-------|------|-----|
|                   |       |     |    |    |            |     |     |    |    |      |    |     |      |    | SDS             | PSDS | SSCDS | SDSA | SDN |
| (A morsetto)      | SDS   | *8  | 30 |    |            |     |     | 13 | M3 | 8    |    |     | 10   |    |                 |      |       |      |     |
|                   | PSDS  | *10 |    |    | M5         | 5.5 | 4.5 | 15 | M4 | 10   | 7  |     | 11.5 | 6  |                 |      |       |      |     |
|                   | SSCDS | *12 | 35 |    |            |     |     |    |    |      |    |     |      |    |                 |      |       |      |     |
|                   | SDSA  | *13 |    |    |            |     |     |    |    |      |    |     |      |    |                 |      |       |      |     |
|                   |       | *15 | 40 |    |            |     |     |    | 17 |      | 12 | 1.5 |      | 13 |                 |      |       |      |     |
| (In due pezzi)    | SDN   | *16 | 40 | 15 |            |     |     |    | M5 |      |    |     |      | 8  |                 |      |       |      |     |
|                   | PSDN  | *18 |    |    |            |     |     |    |    | 15   | 9  |     | 15   |    |                 |      |       |      |     |
|                   | SSCDN | *20 | 45 |    |            |     |     |    |    | 20   |    |     | 18   |    |                 |      |       |      |     |
|                   | SDNA  | *25 | 50 |    |            |     |     |    |    | 21   |    |     | 20   |    |                 |      |       |      |     |
|                   |       | *30 | 55 |    |            |     |     |    |    | 23.5 | 10 |     | 20   |    |                 |      |       |      |     |
|                   |       | *35 | 60 |    |            |     |     |    |    | 26   | 23 |     | 23   | 12 |                 |      |       |      |     |
|                   |       | *40 | 70 | 18 | M8         | 9   | 7   | 30 | M6 | 26   | 12 | 2.0 | 26   | 13 |                 |      |       |      |     |
|                   |       | *50 | 85 | 22 | M10        | 11  | 9   | 37 | M8 | 28   | 13 | 3.0 | 32   | 16 |                 |      |       |      |     |

☛ La profondità effettiva della filettatura per M1 è 7mm (foro pilota passante) per D8-15 in EN 1.0038 equiv. (EN 1.1191 equiv.). Negli altri casi, i fori filettati sono passanti.

☛ La profondità effettiva della filettatura per M1 è 7mm (foro pilota passante) per D8-12 e D15-18 in EN 1.4301 equiv. Negli altri casi, i fori filettati sono passanti.

☛ Per l'uso, mantenere l'orientamento delle metà utilizzato per la spedizione.

**Caratteristiche:** larghezza (dim. B) ridotta fino al 46% e diametro esterno (dim. D) fino al 22% rispetto al tipo standard con profilo a D (P.289)

## Compatte A morsetto



RoHS10

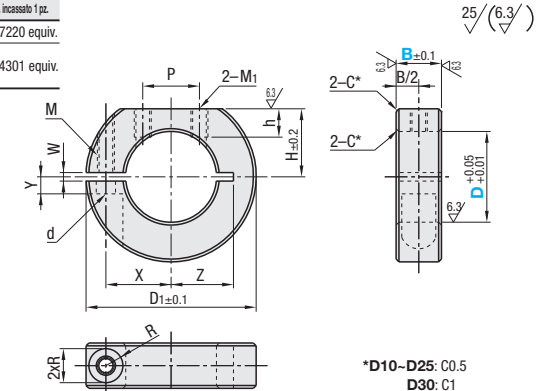
## Compatte In due pezzi



RoHS10

| Tipo   | Materiale        | Trattamento superficie | Accessori                    |
|--------|------------------|------------------------|------------------------------|
| SDSJ   | EN 1.1191 equiv. | Ossido nero            | Vite a esag. incassato 1 pz. |
| PSDSJ  | EN 1.4301 equiv. | Nichelatura chimica    | MEN 1.7220 equiv.            |
| SSCDSJ | EN 1.4301 equiv. | -                      | MEN 1.4301 equiv.            |

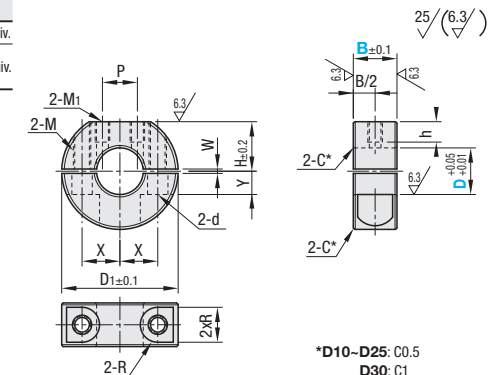
☛ Vedere la Tabella di confronto misure di seguito.



\*D10-D25: C0.5  
D30: C1

| Tipo   | Materiale        | Trattamento superficie | Accessori                    |
|--------|------------------|------------------------|------------------------------|
| SDNJ   | EN 1.1191 equiv. | Ossido nero            | Vite a esag. incassato 2 pz. |
| PSDNJ  | EN 1.4301 equiv. | Nichelatura chimica    | MEN 1.7220 equiv.            |
| SSCDNJ | EN 1.4301 equiv. | -                      | MEN 1.4301 equiv.            |

☛ Vedere la Tabella di confronto misure di seguito.



\*D10-D25: C0.5  
D30: C1

| Codice componente | Tipo   | D  | Selezione B | D1 | M (Grossa) | d   | R    | W   | X    | Y    | Z    | M1 | H    | h | P  | Prezzo unitario |       |              |      |       |        |
|-------------------|--------|----|-------------|----|------------|-----|------|-----|------|------|------|----|------|---|----|-----------------|-------|--------------|------|-------|--------|
|                   |        |    |             |    |            |     |      |     |      |      |      |    |      |   |    | A morsetto      |       | In due pezzi |      |       |        |
|                   |        |    |             |    |            |     |      |     |      |      |      |    |      |   |    | SDSJ            | PSDSJ | SSCDSJ       | SDNJ | PSDNJ | SSCDNJ |
| (A morsetto)      | SDSJ   | 10 | 8           | 30 | M3         | 3.4 | 3    | 1.5 | 9    | 5    | 8-10 | M3 | 12   | 5 | 8  |                 |       |              |      |       |        |
|                   | PSDSJ  | 12 |             |    |            |     |      |     | 10   | 9-10 |      |    |      |   |    |                 |       |              |      |       |        |
|                   | SSCDSJ | 15 |             |    |            |     |      |     | 11   | 3    | 11   |    |      |   |    |                 |       |              |      |       |        |
|                   |        | 16 |             |    |            |     |      |     | 11.5 | 3    | 13   |    |      |   |    |                 | 4.8   | 10           |      |       |        |
| (In due pezzi)    | SDNJ   | 20 | 35          | 42 | M4         | 4.5 | 3.75 |     | 13   | 5    | 16.5 | M4 | 18.5 | 6 | 12 |                 |       |              |      |       |        |
|                   | PSDNJ  | 25 | 10          | 50 | M5         | 5.5 | 4.5  |     | 16.5 | 6    | 20   |    | 22   |   |    |                 |       |              |      |       |        |
|                   | SSCDNJ | 30 | 12          |    |            |     |      |     | 20   | 6    | 20   |    |      |   |    |                 |       |              |      |       |        |

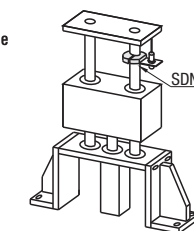
☛ Per l'uso, mantenere l'orientamento delle metà utilizzato per la spedizione.



Ordering Example  
Codice componente - B  
SDNJ10 - 8  
SDSJ16 - 8  
SDS10 - 8



Example



☛ Tabella di confronto misure

| D  | Differ. di misura B (Spessore) | D1 (D.E.) | Compatte B (Spessore) | Compatte D1 (D.E.) | Standard (P.251) B (Spessore) | Standard (P.251) D1 (D.E.) |
|----|--------------------------------|-----------|-----------------------|--------------------|-------------------------------|----------------------------|
| 10 | -7                             | -5        | 8                     | 30                 | 15                            | 35                         |
| 12 | -7                             | -5        | 8                     | 30                 | 15                            | 35                         |
| 15 | -7                             | -10       | 8                     | 30                 | 15                            | 40                         |
| 16 | -7                             | -10       | 8                     | 30                 | 15                            | 40                         |
| 20 | -7                             | -10       | 8                     | 35                 | 15                            | 45                         |
| 25 | -5                             | -8        | 10                    | 42                 | 15                            | 50                         |
| 30 | -3                             | -5        | 12                    | 50                 | 15                            | 55                         |