

Ghiere per alberi Con foro di montaggio laterale, standard

A morsetto/In due pezzi

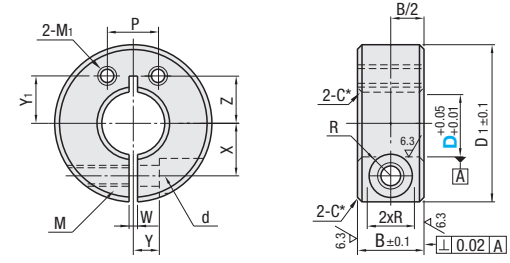
Caratteristiche: i fori di montaggio sul lato piatto facilitano l'installazione di staffe per sensore.

Standard A morsetto



RoHS10

Tipo	Materiale	Trattamento superficie	Accessori
SCJS	EN 1.1191 equiv.	Ossido nero	Vite a esag. incassato 1 pz.
PSCJS	EN 1.1191 equiv.	Nichelatura chimica	MEN 1.7220 equiv.
SSCJS	EN 1.4301 equiv.	-	MEN 1.4301 equiv.



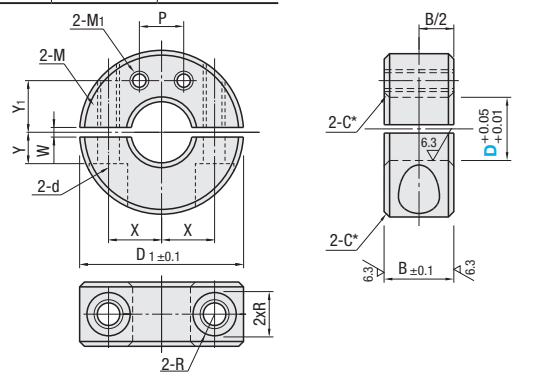
25/(6.3/√)
*D8-D25: C0.5
D30: C1

Standard In due pezzi



RoHS10

Tipo	Materiale	Trattamento superficie	Accessori
SCJP	EN 1.1191 equiv.	Ossido nero	Vite a esag. incassato 2 pz.
PSCJP	EN 1.1191 equiv.	Nichelatura chimica	MEN 1.7220 equiv.
SSCJP	EN 1.4301 equiv.	-	MEN 1.4301 equiv.



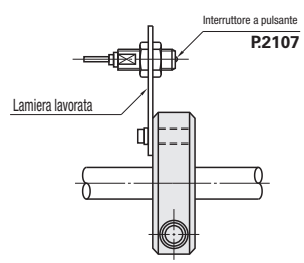
25/(6.3/√)
*D8-D25: C0.5
D30: C1

Codice componente	Tipo	B	D1	M (Grossa)	d	R	W	X	Y	Z	M1 (Grossa)	Y1	P	Prezzo unitario										
														A morsetto			In due pezzi							
														SCJS	PSCJS	SSCJS	SCJP	PSCJP	SSCJP					
A morsetto SCJS PSCJS SSCJS	8	10	25	M4	4.5	3.75	1.5	8	5	7~9	M3	8	8											
	10		9					8~10																
	12		10					9~10	M4	10	10													
	13		11					10~12																
	15		11.5					10~12																
In due pezzi SCJP PSCJP SSCJP	16	10	34	M5	5.5	4.5	1.5	6	6	10~12	M5	12	12											
	16A		12					11~12	M4	14	14													
	20A		14					13	M5	14	14													
	20		17					16~18	M4	17	16													
	25		20					17	M5	17	16													
	25A		20					17	M4	17	12													
30	15	55	M6	6.6	6																			

Per l'uso, mantenere l'orientamento delle metà utilizzato per la spedizione. Solo per le ghiere in due pezzi tra (), la dimensione P è 14 con D20A selezionato.

Ordering Example
Codice componente
SCJS10
SCJP12
SSCJP25A

Example
*Vedere i prodotti in lamiera (piastre a P -1838).
(Le staffe di montaggio specifiche per i sensori non sono disponibili presso MISUMI.)



Ghiere per alberi Compatte con fori di montaggio laterali (salvaspazio)

A morsetto/In due pezzi

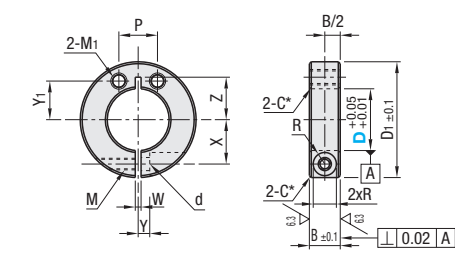
Caratteristiche: larghezza (dim. B) ridotta fino al 40% e diametro esterno (dim. D1) fino al 17% rispetto al tipo standard con foro di montaggio laterale (P291).

Compatte A morsetto



RoHS10

Tipo	Materiale	Trattamento superficie	Accessori
SCJSJ	EN 1.1191 equiv.	Ossido nero	Vite a esag. incassato 1 pz.
PSCJSJ	EN 1.1191 equiv.	Nichelatura chimica	MEN 1.7220 equiv.
SSCJSJ	EN 1.4301 equiv.	-	MEN 1.4301 equiv.



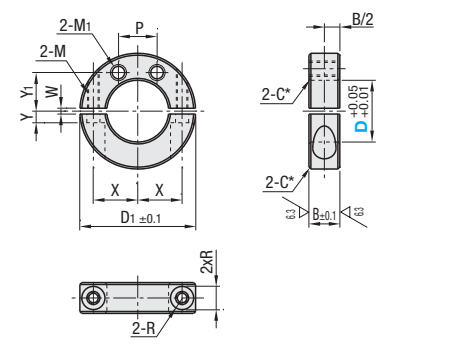
25/(6.3/√)
*D8-D25: C0.5
D30: C1

Compatte In due pezzi



RoHS10

Tipo	Materiale	Trattamento superficie	Accessori
SCJPJ	EN 1.1191 equiv.	Ossido nero	Vite a esag. incassato 2 pz.
PSCJPJ	EN 1.1191 equiv.	Nichelatura chimica	MEN 1.7220 equiv.
SSCJPJ	EN 1.4301 equiv.	-	MEN 1.4301 equiv.



25/(6.3/√)
*D8-D25: C0.5
D30: C1

Codice componente	Tipo	B	D1	M (Grossa)	d	R	W	X	Y	Z	M1 (Grossa)	Y1	P	Prezzo unitario										
														A morsetto			In due pezzi							
														SCJSJ	PSCJSJ	SSCJSJ	SCJPJ	PSCJPJ	SSCJPJ					
A morsetto SCJSJ PSCJSJ SSCJSJ	8	6	22	M2.6	2.9	2.45	1.5	7	3	7	M3	7	8											
	10		8					8																
	12		9					9																
	15		11					11																
	16		11.5					11																
In due pezzi SCJPJ PSCJPJ SSCJPJ	20	10	35	M4	4.5	3.75	1.5	13	5	13	M4	13.5	10											
	25		16.5					16.5																
	30		20					20																
	30		12					50	M5	5.5	4.5													

Per l'uso, mantenere l'orientamento delle metà utilizzato per la spedizione.

Ordering Example
Codice componente
SCJSJ8
SCJPJ15

Tabella di confronto misure

D	Differ. di misura		Compatte		Standard (P253)	
	B (Spessore)	D1 (D.E.)	B (Spessore)	D1 (D.E.)	B (Spessore)	D1 (D.E.)
8	-4	-3	6	22	10	25
10	-4	-5	6	25	10	30
12	-4	-5	6	25	10	30
15	-2	-4	8	30	10	34
16	-2	-5	8	30	10	35
20	-2	-5	8	35	10	40
25	-2	-3	10	42	12	45
30	-3	-5	12	50	15	55