

Boccole lineari con flangia

Singole, con pilota

= Per i clienti che usano prodotti con standard di settore =
 La parte racchiusa nel riquadro rosso si riferisce alle specifiche standard di settore (cilindro esterno in EN 1.3505 Equiv., gabbia portastere in resina).
 Considerare queste specifiche quando si seleziona il prodotto.

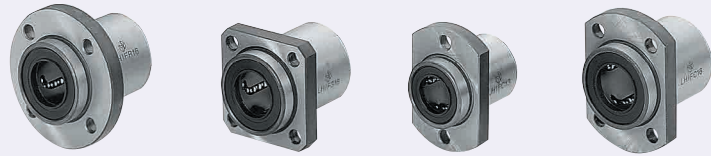
Boccole lineari con flangia

Doppie, con pilota

= Per i clienti che usano prodotti con standard di settore =
 La parte racchiusa nel riquadro rosso si riferisce alle specifiche standard di settore (cilindro esterno in EN 1.3505 Equiv., gabbia portastere in resina).
 Considerare queste specifiche quando si seleziona il prodotto.

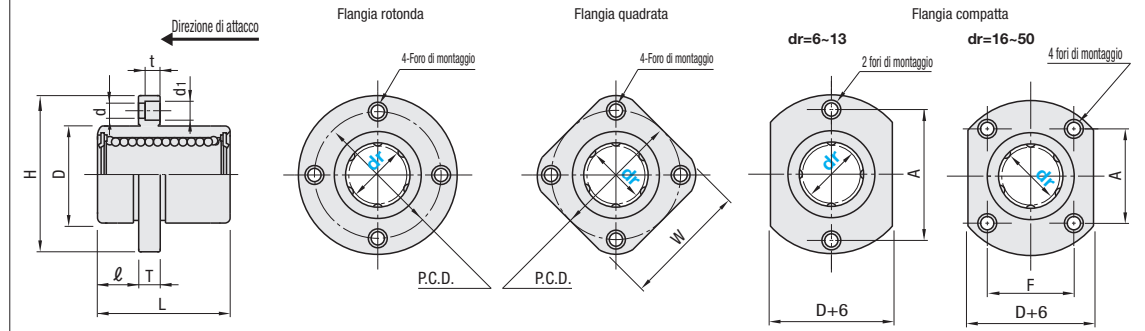
Caratteristiche: facile montaggio con flange da imbullonare. La boccola lineare non sporge sul lato anteriore per un uso ottimale dello spazio.

Standard di settore



RoHS10

Tipo			Cilindro esterno			Sfere	Gabbia portastere	Temp. ambiente d'esercizio	Accessori
Flangia rotonda	Flangia quadrata	Flangia compatta	Materiale	Durezza	Trattamento superficie	Materiale	Materiale		
LHIFR	LHIFS	LHIFC	EN 1.3505 Equiv.	58HRC~	-	EN 1.3505 Equiv.	Plastica (Duracon M90 Equiv.)	-20~ 80°C	Tenuta Materiale Gomma nitrilica (-20~120°C)
LHIFRF	LHIFSF	LHIFCF					Acciaio inox (acciaio inox)	-20~110°C	
LHIFRM	LHIFSM	LHIFCM					Plastica (Duracon M90 Equiv.)	-20~ 80°C	
LHIFRFM	LHIFSMF	LHIFCMF	EN 1.4125 Equiv.	56HRC~	-	EN 1.4125 Equiv.	Acciaio inox (acciaio inox)	-20~110°C	
SLHIFR	SLHIFS	SLHIFC					Plastica (Duracon M90 Equiv.)	-20~ 80°C	
SLHIFRM	SLHIFSM	SLHIFCM					Acciaio inox (acciaio inox)	-20~120°C	



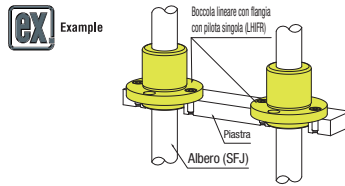
dr	Tolleranza	Tolleranza D		L	l	H	T	d	d1	t	P.C.D.	W	F	A	Eccentricità	File di sfere	* Perpendicolarità	Coefficiente di carico				Massa (g)		
		Senza trattamento superficie	Con trattamento superficie															C (Dinamico) N	Co (Statico) N	Flangia rotonda	Flangia quadrata	Flangia compatta		
6	0	12	0	19	5	28	5	3.5	6	3.1	20	22	-	20	0.012	4	0.012	206	265	24	18	21		
8	0	15	-0.013	24	6	32	5	4	6	3.1	24	25	-	24				372	549	72	52	64		
10	-0.009	19	0	29	±0.3	40	6	4.5	7.5	4.1	32	32	-	32	0.015	5	0.015	412	598	76	57	68		
12	-0.016	21	0	30														33	34	-	33	510	784	88
13	-0.016	23	-0.016	32	8	43	8	5.5	9	5.1	38	37	22	31	0.020	6	0.020	775	1180	120	104	112		
16	-0.021	28	0	37	43	42												24	36	882	1370	180	145	167
20	-0.010	32	0	42	10	54	10	6.6	11	6.1	51	50	32	40	0.025	6	0.025	980	1570	340	300	325		
25	-0.025	40	-0.019	59	60	58												35	49	1570	2740	470	375	388
30	-0.010	45	0	64	13	74	13	9	14	8.1	67	64	38	55	0.020	6	0.020	1670	3140	650	560	575		
35	-0.012	52	0	70	78	75												45	64	2160	4020	1060	880	913
40	-0.012	60	-0.022	80	98	92	56	80	3820	7940	2200	2000	2037											

* Per le precauzioni per l'uso, vedere P.303.
 * Selezionare i distanziali di regolazione altezza per le boccole con flangia a P.330.
 * Perpendicolarità di D alla superficie di montaggio flangia kgf=Nx0.101972

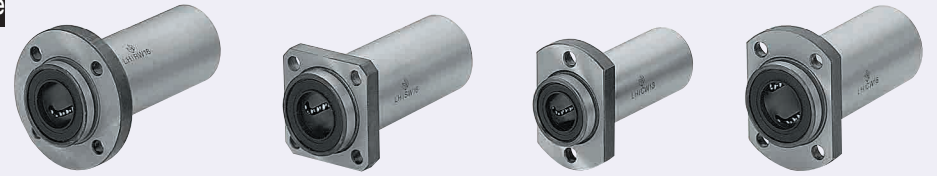
dr	Prezzo unitario																	
	Flangia rotonda					Flangia quadrata					Flangia compatta							
	LHIFR	LHIFRF	LHIFRM	LHIFRMF	SLHIFR	SLHIFRS	LHIFS	LHIFSF	LHIFSM	LHIFSMF	SLHIFS	SLHIFSS	LHIFC	LHIFCF	LHIFCM	LHIFCMF	SLHIFC	SLHIFCS
6																		
8																		
10																		
12																		
13																		
16																		
20																		
25																		
30																		
35																		
40																		
50																		

Ordering Example
 Codice componente
 LHIFR20
 LHIFR20L (Grasso tipo L)
 LHIFR20G (Grasso tipo G)
 LHIFR20H (Grasso tipo H)

Tipi di grasso alternativi disponibili.
 Per giorni consegna, prezzo e prestazioni, vedere P.304.

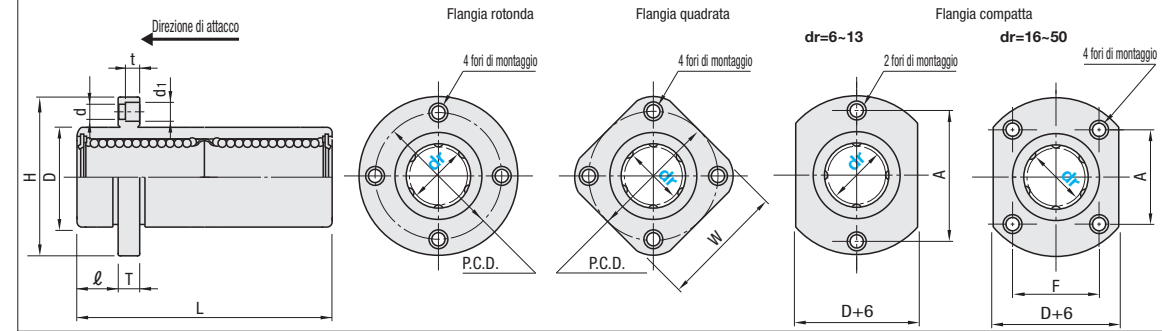


Standard di settore



RoHS10

Tipo			Cilindro esterno			Sfere	Gabbia portastere	Temp. ambiente d'esercizio	Accessori
Flangia rotonda	Flangia quadrata	Flangia compatta	Materiale	Durezza	Trattamento superficie	Materiale	Materiale		
LHIRW	LHISW	LHICW	EN 1.3505 Equiv.	58HRC~	-	EN 1.3505 Equiv.	Plastica (Duracon M90 Equiv.)	-20~ 80°C	Tenuta Materiale Gomma nitrilica (-20~120°C)
LHIRWF	LHISWF	LHICWF					Acciaio inox (acciaio inox)	-20~110°C	
LHIRWM	LHISWM	LHICWM					Plastica (Duracon M90 Equiv.)	-20~ 80°C	
LHIRWMF	LHISWMF	LHICWMF	EN 1.4125 Equiv.	56HRC~	-	EN 1.4125 Equiv.	Acciaio inox (acciaio inox)	-20~110°C	
SLHIRW	SLHISW	SLHICW					Plastica (Duracon M90 Equiv.)	-20~ 80°C	
SLHIRWS	SLHISWS	SLHICWS					Acciaio inox (acciaio inox)	-20~120°C	



dr	Tolleranza	Tolleranza D		L	l	H	T	d	d1	t	P.C.D.	W	F	A	Eccentricità	File di sfere	* Perpendicolarità	Coefficiente di carico			Massa (g)		
		Senza trattamento superficie	Con trattamento superficie															C (Dinamico) N	Co (Statico) N	Flangia rotonda	Flangia quadrata	Flangia compatta	
6	0	12	0	35	5	28	5	3.5	6	3.1	20	22	-	20	0.015	4	0.015	324	529	2.18	31	25	28
8	0	15	-0.013	45	6	32	5	4	6	3.1	24	25	-	24				431	784	4.31	51	43	47
10	-0.010	19	0	55	±0.3	40	6	4.5	7.5	4.1	29	30	-	29	0.020	5	0.020	588	1100	7.24	98	78	90
12	-0.016	21	0	57														32	32	-	32	657	1200
13	-0.016	23	-0.016	61	8	43	8	5.5	9	5.1	33	34	-	33	0.025	6	0.025	813	1570	11.6	130	108	123
16	-0.021	28	0	70	38	37												22	31	1230	2350	19.7	190
20	-0.012	32	0	80	10	48	10	6.6	11	6.1	43	42	24	36	0.025	6	0.025	1400	2740	26.8	260	225	247
25	-0.012	40	-0.019	112	51	50												32	40	1560	3140	43.4	540
30	-0.010	45	0	123	60	58	35	49	2490	5490	82.8	680	590	645									
35	0	52	0	135	67	64	38	55	2650	6270	110	1020	930	945									
40	-0.015	60	0	151	78	75	45	64	3430	8040	147	1570	1380	1423									
50	-0.015	80	-0.022	192	98	92	56	80	6080	15900	397	3600	3400	3437									

* Per le precauzioni per l'uso, vedere P.303.
 * Selezionare i distanziali di regolazione altezza per le boccole con flangia a P.330.
 * Perpendicolarità di D alla superficie di montaggio flangia kgf=Nx0.101972

dr	Prezzo unitario																	
	Flangia rotonda					Flangia quadrata					Flangia compatta							
	LHIRW	LHIRWF	LHIRWM	LHIRWMF	SLHIRW	SLHIRWS	LHISW	LHISWF	LHISWM	LHISWMF	SLHISW	SLHISWS	LHICW	LHICWF	LHICWM	LHICWMF	SLHICW	SLHICWS
6																		
8																		
10																		
12																		
13																		
16																		
20																		
25																		
30																		
35																		
40																		
50																		

Ordering Example
 Codice componente
 LHIRW8
 LHIRW8L (Grasso tipo L)
 LHIRW8G (Grasso tipo G)
 LHIRW8H (Grasso tipo H)

Tipi di grasso alternativi disponibili.
 Per giorni consegna, prezzo e prestazioni, vedere P.304.

