

Boccole per guide a sfere in miniatura Standard/Compatte

= Per clienti che utilizzano prodotti industriali standard =
 La parte racchiusa nel riquadro rosso è conforme alle specifiche standard del settore (materiale EN 1.3505 Equiv., boccole dritte).
 Selezionare dalle specifiche riportate.

Caratteristiche: il tipo più comune di boccole per guide a sfere in miniatura.

Standard del settore



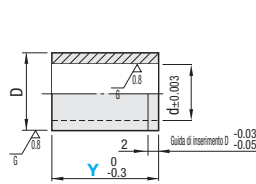
RoHS 10

Tipo				M Materiale	H Durezza
Standard		Compatte			
Dritte	Con spallamento	Dritte	Con spallamento		
BGB	BGH	BYB	BYH	EN 1.3505 Equiv.	58HRC~
SSBGB	SSBGH	-	-	EN 1.4125 Equiv.	56HRC~

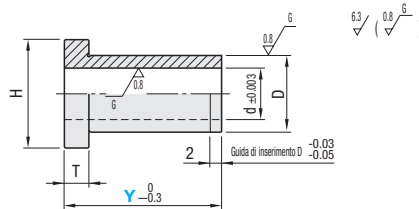
- Utilizzare il cursore a sfere compatto (BYS) in combinazione con il tipo compatto; i cursori a sfere standard (BGS, SSBGS) con il tipo standard.
- Per il fissaggio delle boccole si consiglia di utilizzare Loctite.

Standard

BGB
SSBGB

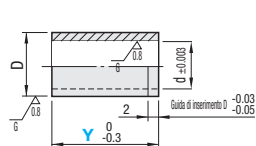


BGH
SSBGH

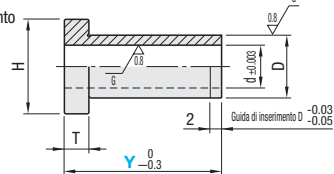


Compatte

Dritte
BYB



Con spallamento
BYH



Standard

Codice componente	Tipo	N.	Selezione Y	D Tolleranza D.E.	T	H	d	W	B	D1	Prezzo unitario					
											BGB	SSBGB	BGH	SSBGH		
BGB SSBGB BGH SSBGH	3	10	20	7	2.5	9	5	-	-	-						
			30													
			40													
	4	20	10	8	0 -0.006	10	6	-	-	-						
			30													
			40													
	5	20	10	10	3	12	7	-	-	-						
			30													
			40													
	6	20	30	11	4	13	8	1.1	10	10.5						
											40					
											50					
8		20	30	12		14	10	11.5	1.1	10	11.5					
												40				
												50				
10	20	30	16	18	12	15.2	1.1	12	15.2							
										40						
										50						
12	20	30	18	20	14	17	1.3	14	17							
										40						
										50						

Ordering Example

Codice componente	-	Y
BYB5	-	20
BGB5	-	20
BGH10	-	40

Compatte

Codice componente	Tipo	N.	Selezione Y	D Tolleranza D.E.	T	H	d	Prezzo unitario			
								BYB	SSBYB	BYH	SSBYH
BYB BYH	2	10	15 20	5	2.5	7	3.2				
			20								
	3	10	20	6	0 -0.006	8	4.2				
			30								
	4	10	20	7	3	9	5.2				
			30								
	5	10	20	8	4	10	6.2				
			30								
	6	20	30 40	9	11	7.2	7.2				
			40								
	8	20	30 40	11	13	9.2	9.2				
			40								
10	20	30 40	14	0 -0.011	16	12					
		40									
12	20	30 40	16	18	14	14					
		40									

Boccole per guide a sfere in miniatura/Cursori a sfere Compatte/Standard

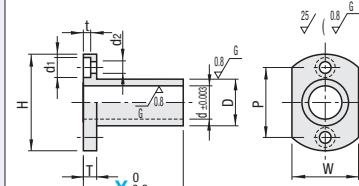
Caratteristiche: le flange possono essere montate a vite per un assemblaggio agevole.

Con flangia

BGHT (Foro di montaggio)



RoHS 10



M Materiale: EN 1.3505 Equiv.
H Durezza: 58HRC ~

Codice componente	Tipo	N.	Selezione Y	D Tolleranza D.E.	H	W	P	T	d	d1	d2	t	Prezzo unitario									
BGHT		5	20	10	0 -0.006	25	16	17	7	6	3.5	2.2										
			30																			
			6										20 30 40	12	28	18	20	4	8			
			8										20 30 40	14	29	20	21	10				
			10										30 40	16	34	22	25	5	12	7.5	4.5	3
12	30 40	19	40	25	29	14																

Utilizzare in combinazione con cursori a sfere standard (BGS, SSBGS).

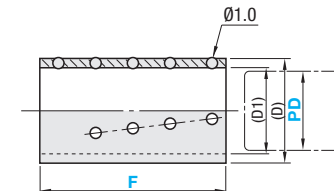
Caratteristiche: le specifiche più comuni per cursori a sfere per guide a sfere in miniatura.

Cursori a sfere - Standard

Tipo	M Materiale		H Durezza
	Portasfere	Sfere	
BGS	EN CW614N Equiv. (Conformi a RoHS)	EN 1.3505 Equiv.	58HRC~
SSBGS	EN CW614N Equiv. (Conformi a RoHS)	EN 1.4125 Equiv.	56HRC~



RoHS 10



Codice componente	Tipo	PD	Selezione F	(D)	(D1)	Prezzo unitario				
						BGS	SSBGS			
BGS SSBGS		3	10 15 20	4.8	3.2					
						5	6.8	5.2		
						6	7.8	6.2		
						8	9.8	8.2		
						10	11.8	10.2		
						12	13.8	12.2		

Utilizzare in combinazione con boccole per guide a sfere in miniatura standard (BGB, SSBGB, BGH, SSBGH, BGHT).

Coefficienti di carico P.361

= Per clienti che utilizzano prodotti industriali standard =
 La parte racchiusa nel riquadro rosso è conforme alle specifiche standard del settore.
 Selezionare dalle specifiche riportate.

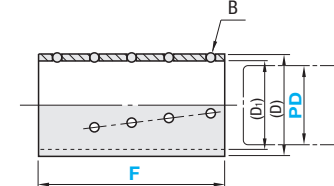
Caratteristiche: D.E. (dimensione D) più compatto di 1mm rispetto al tipo standard.

Cursori a sfere - Compatte

Tipo	M Materiale		H Durezza
	Portasfere	Sfere	
BYS	EN CW614N Equiv. (Conformi a RoHS)	EN 1.3505 Equiv.	58HRC~



RoHS 10



Codice componente	Tipo	PD	Selezione F	(D)	(D1)	B	Prezzo unitario				
BYS		2	10 15 20	3.1	2.1	0.6					
							3	4.1	3.1		
							4	5.1	4.1		
							5	6.1	5.1		
							6	7.1	6.1		
							8	9.1	8.1		
							10	11.8	10.2		
							12	13.8	12.2		

Utilizzare in combinazione con boccole per guide a sfere in miniatura compatte (BYB, BYH).

Coefficienti di carico P.361

Ordering Example

Codice componente	-	Y, F
BGHT5	-	20
BGS5	-	15