

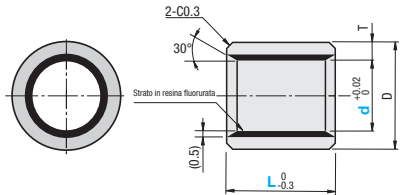
Boccole senza olio/Unità alloggiamento boccole senza olio - Standard con flangia

Ad alta precisione Boccole LF multistrato incorporate

Caratteristiche: per un movimento lineare e rotatorio più preciso rispetto alle boccole LF multistrato - dritte (MDZB), mantenere il gioco ridotto tra le boccole e gli alberi g6.

Ad alta precisione

BFLB



BFLB è particolarmente efficace se il materiale di accoppiamento è dolce, come acciaio inox, alluminio, ottone, ecc. (I materiali di accoppiamento dolci vengono difficilmente danneggiati.)
 Eccellente resistenza all'usura relativa: $1.6 \times 10^{-7} \text{ mm}^3/\text{N} \cdot \text{m}$ e all'abrasione.
 (Variabile in base alle condizioni d'uso.)

M Materiale: Materiale base: EN AW-2017 equiv. Materiale di scorrimento: Fluororesina
 * I materiali base e di scorrimento sono incollati.
 Temperatura ammessa: -50~140°C

Applicabili per movimento lineare e rotatorio.
 Per il fissaggio delle boccole si consiglia l'uso di Loctite (adesivo frenaflett).

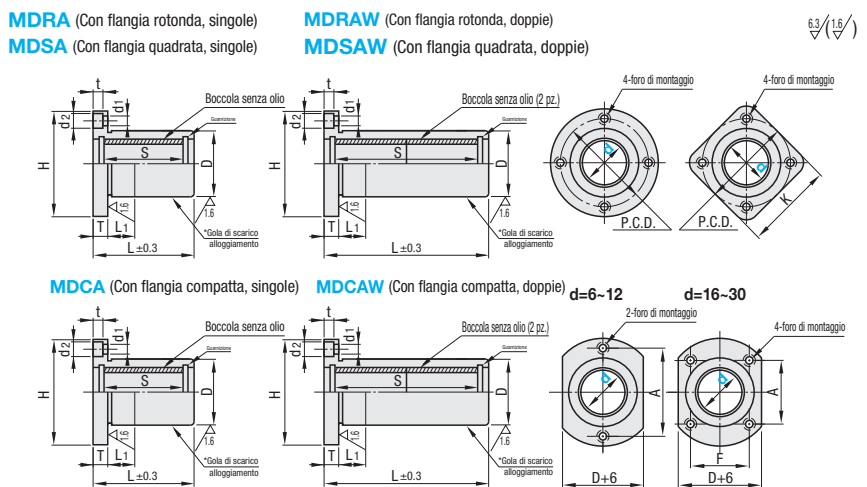
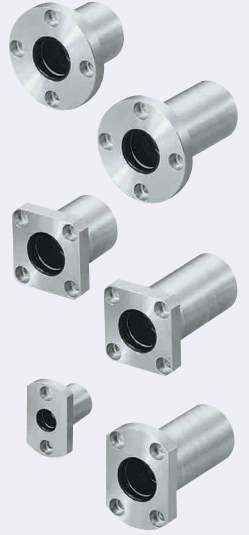
RoHS10

Codice componente	Tipo	d	L						D	Tolleranza	T	Prezzo unitario		
			5	6	8	10	12	15				20	25	L5-8
BFLB	4	5	6	8	10	12	15	20	25	0	1.5	-	-	-
	5	6	8	10	12	15	20	25	-0.015	-		-	-	
	6	8	10	12	15	20	25	-	-	-		-		
	8	10	12	15	20	25	-	-	-	-		-		
	10	12	15	20	25	-	-	-	-	-		-		
	12	15	20	25	-	-	-	-	-	-		-		

Ordering Example: Codice componente - L
 BFLB10 - 10

Caratteristiche: ideali per l'uso in verticale. Tempi di produzione e montaggio dell'alloggiamento ridotti.

Con flangia



Boccola: MDZB (P.398)
 Guarnizioni: NBR (O-Ring)
 * Gola di scarico allogg. Quando $D \leq 28$, $D_{-0.1}^{-0.3}$
 Quando $D > 32$, $D_{-0.3}^{-0.5}$
 La perpendicolarità della superficie inferiore della flangia rispetto alla superficie D è 0.02 a inferiore.
 La lunghezza effettiva della tolleranza D sotto è L.
 *2 boccole senza olio incluse nel tipo singolo d25, d30.

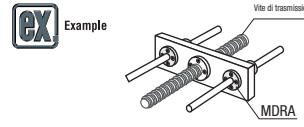
M Materiale: Lega di alluminio (alloggiamento)
S Trattamento superficie: anodizzato trasparente

RoHS10

Codice componente	Tipo	d	Tolleranza	D	Tolleranza	L		L1	S	H	T	d1	d2	t	P.C.D.	K	F	A	Prezzo unitario			
						Singole	Doppie												Singole	Doppie	MDRA	MDRAW
MDRA	6	+0.065	12	0	-0.013	19	32	5	13	26	5	3.5	6	3.1	20	22	20	20	20	20	20	
						24	38		18	32												24
MDSA	10	+0.068	19	0	-0.016	29	50	10	21	42	6	4.5	7.5	4.1	32	32	32	32	32	32	32	
						37	63		26.6	52.6												38
MDCA	25	+0.081	32	0	-0.019	42	73	10	31.6	62.6	8	5.5	9	5.1	43	42	24	36	36	36	36	
						59	103		48.6	92.6												51
MDCAW	30	+0.085	45	0	-0.019	64	115	10	51.6	102.6	10	6.6	11	6.1	60	58	35	49	49	49	49	
						64	115		51.6	102.6												60

Distanziali di regol. altezza per flangia selezionabili da P.330.

Ordering Example: Codice componente - L
 MDRA10

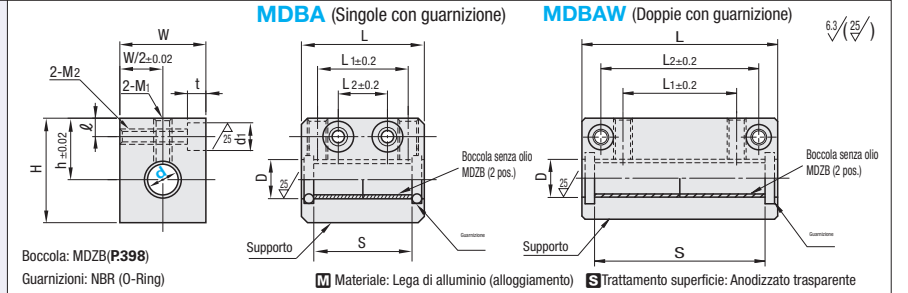


Unità alloggiamento boccole senza olio - Blocchi

Boccole LF multistrato incorporate - Blocchi alti/Blocchi alti compatte/Blocchi larghi

Caratteristiche: ideali per l'uso in orizzontale. Tempi di produzione e montaggio dell'alloggiamento ridotti. Compatte in larghezza (dimensione W) rispetto al tipo con blocchi larghi.

Blocchi alti standard



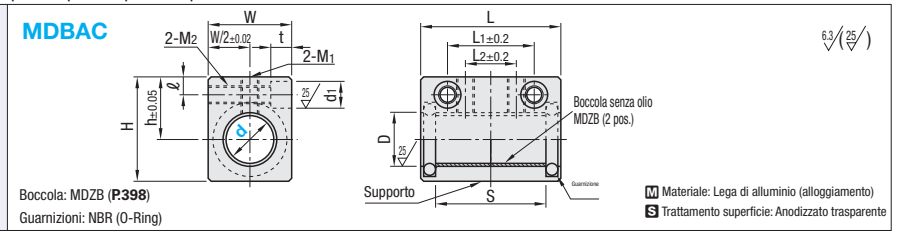
Boccola: MDZB (P.398)
 Guarnizioni: NBR (O-Ring)
M Materiale: Lega di alluminio (alloggiamento)
S Trattamento superficie: Anodizzato trasparente

RoHS10

Codice componente	Tipo	d	Tolleranza	h	W	H	D	Singole				Doppie				l	M1	M2	d1xt	Prezzo unitario	
								L	L1	L2	S	L	L1	L2	S					MDBA	MDBAW
MDBA MDBAW	6	+0.065	14	16	22	8.1	27	18	9	21	-	-	-	-	5	M4	M4	6x5 (per viti M3)	-	-	
	8	0	16	20	26	10.1	32	20	10	26	-	-	-	-	-	-	-	-	-	-	
	10	+0.068	19	26	32	12.2	39	27	15	31	62	36	50	54	6	M5	M5	8x6 (per viti M4)	-	-	
	12	0	20	28	34	14.3	40	32	18	32	78	52	65	54	7	M6	M6	9x7 (per viti M5)	-	-	
	16	0	27	36	49	18.3	47	32	18	37	85	58	70	54	8	M8	M8	11x8 (per viti M6)	-	-	
	20	+0.081	31	42	54	23.4	52	36	18	42	120	80	100	110	9	M10	M10	14x10 (per viti M8)	-	-	
	25	0	37	52	65	28.4	69	42	22	59	120	80	100	110	9	M10	M10	14x10 (per viti M8)	-	-	
	30	+0.085	40	58	71	34.4	74	44	22	62	128	90	110	116	9	M10	M10	14x10 (per viti M8)	-	-	

Caratteristiche: ideali per l'uso in orizzontale. Tempi di produzione e montaggio dell'alloggiamento ridotti. Alloggiamento più compatto rispetto al tipo standard con blocchi alti.

Blocchi alti compatte



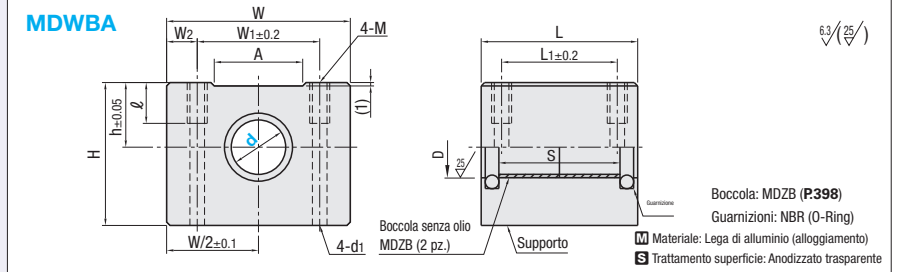
Boccola: MDZB (P.398)
 Guarnizioni: NBR (O-Ring)
M Materiale: Lega di alluminio (alloggiamento)
S Trattamento superficie: Anodizzato trasparente

RoHS10

Codice componente	Tipo	d	Tolleranza	h	W	H	D	L	L1	L2	S	l	M1	M2	d1xt	Prezzo unitario	
																MDBAC	MDBAW
MDBAC	10	+0.068	17	20	26	12.2	39	25	13	31	5	M6	M5	8x6 (per viti M4)	-	-	
	12	0	18	22	28	14.3	40	26	14	32	5						
	16	+0.081	21	28	35	18.3	47	28	15	37	5.5	M8	M8	11x8 (per viti M6)	-	-	
	20	0	24	34	40	23.4	52	34	21	42	5.5						
	25	0	30	42	50	28.4	69	42	25	59	8						
	30	+0.085	33	48	57	34.4	74	54	37	62	8						

Caratteristiche: ideali per l'uso in orizzontale. Tempi di produzione e montaggio dell'alloggiamento ridotti. La forza di serraggio sufficiente può essere ottenuta con 4 fori di montaggio.

Blocchi larghi standard



Boccola: MDZB (P.398)
 Guarnizioni: NBR (O-Ring)
M Materiale: Lega di alluminio (alloggiamento)
S Trattamento superficie: Anodizzato trasparente

RoHS10

Codice componente	Tipo	d	Tolleranza	h	W	H	D	L	L1	S	W1	W2	M	d1	l	A	Prezzo unitario	
																	MDWBA	MDWBA16
MDWBA	6	+0.065	9	34	20	8.1	27	15	21	20	7	M4	3.4	8	10	10	-	-
	8	0	11	34	20	10.1	32	18	26	24	5	M4	3.4	8	10	10	-	-
	10	+0.068	13	44	30	12.2	39	21	31	28	8	M5	4.3	12	20	20	-	-
	12	0	15	44	30	14.3	40	26	32	30.5	6.75	M5	4.3	12	20	20	-	-
	16	+0.081	19	54	42	18.3	47	34	37	36	9	M5	4.3	12	26	26	-	-
	20	0	21	54	42	23.4	52	40	42	40	7	M6	5.2	12	26	26	-	-
	25	0	26	78	60	28.4	67	50	59	54	12	M8	7	18	38	38	-	-
	30	+0.085	30	78	60	34.4	74	58	62	58	10	M8	7	18	38	38	-	-

Ordering Example: Codice componente - L
 MDBA10
 MDBAC12
 MDWBA16

