

# Attuatori ad asse singolo LX20 Standard/Coperti



Disponibili anche pratici kit sensore. P420

Progetto/Modello brevettato

<Standard>      <Coperti>      <Standard, senza staffa motore>

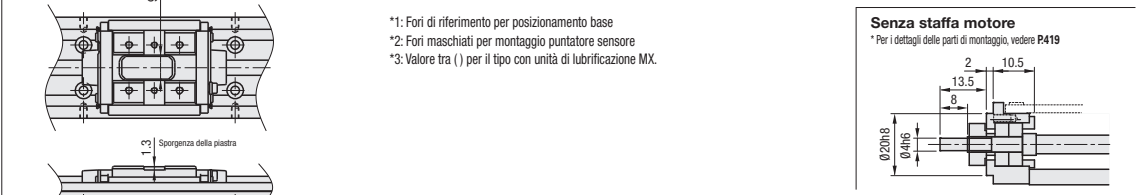
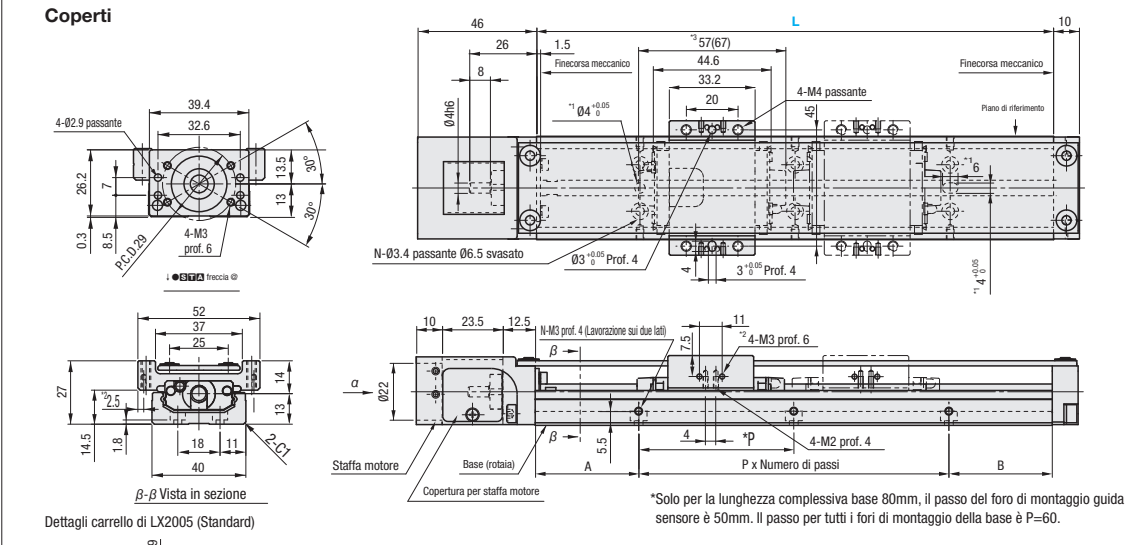
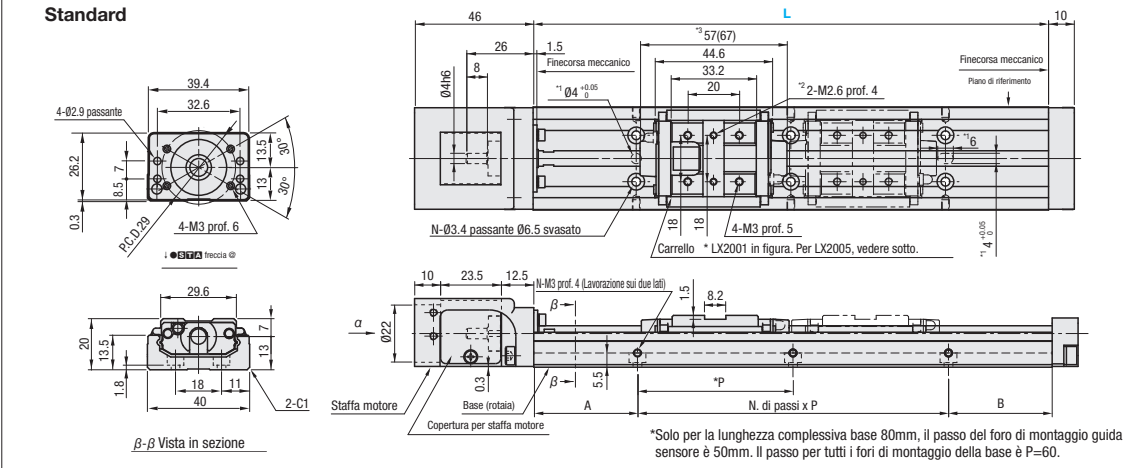
Piastre adattatrici motore

**RoHS10**

Specifiche	
LX20	
Standard/Coperti	
Diam. albero vite (mm)	6
Passo (mm)	1,5
Precisione	
Grado elevato/Grado di precisione	
Accessori	
① Piastra adattatrice motore	
② Vite EN AW-5052 Equiv. ③ Anodizzato nero	
④ Vite piastra adattatrice 4 pz. EN 1.4567 Equiv.	
⑤ Il tipo senza staffa motore non prevede accessori.	
⑥ Per la tabella materiali, vedere P411	

Codice componente	Grasso standard		Grasso a bassa prod. di particolato		Con unità di lubrificazione MX (grasso standard)	
	Grado elevato	Grado di precisione	Grado elevato	Grado di precisione	Grado elevato	Grado di precisione
Passo 1	LX2001 (C)	LX2001 (C) P	LX2001 (C) G	LX2001 (C) PG	LX2001 (C) -MX	LX2001 (C) P-MX
Passo 5	LX2005 (C)	LX2005 (C) P	LX2005 (C) G	LX2005 (C) PG	LX2005 (C) -MX	LX2005 (C) P-MX

Ⓢ (C) è per il tipo coperto.    ⓘ Informazioni sul grasso a bassa produzione di particolato P414    ⓘ Informazioni sulle unità di lubrificazione MX P408



Ⓢ In caso di utilizzo del tipo LX20 senza staffa motore secondo le specifiche di attacco motore laterale fornite a P433 - P436, l'albero può subire danni a causa della tensione della cinghia. Evitare questo utilizzo.  
Ⓢ Per il tipo a carrello doppio, i carrelli con la linea a doppio tratteggio non sono collegati alla vite a ricambio di sfere.  
Ⓢ La corsa effettiva lascia un margine di 2.5mm su ciascuna estremità rispetto ai limiti meccanici, per un totale di 5mm.  
Ⓢ Per il tipo a carrello doppio, i valori effettivi delle corse si riferiscono al momento in cui i due carrelli sono in contatto.

Codice componente	Q.tà carrelli	Piastra adattatrice motore	Lunghezza base (L)	* Corsa effettiva	Massa totale (kg)				Dimensioni fori di montaggio							
					Standard		Coperti		A	P	B	Numero di passi	Numero di fori (N)			
Grado elevato	* Grado di precisione			B1	B2	Con MX (B)	B1	B2	B1	B2	A	P	B	Numero di passi	Numero di fori (N)	
(Grasso standard) LX2001 (C) LX2005 (C)	(Grasso standard) LX2001 (C) P LX2005 (C) P	(Servomotore) A2025 A2028 A2038 A2040 E2040	80 (Solo passo 1) 100 150 200	16.5 36.5 86.5 136.5	- - 76.5	- - 126.5	0.40 0.45 0.58	- - 0.69	0.51 0.56 0.69	- - 0.97	10 20 15 40	10 20 15 40	1 2 2 4	1 1 2 6	4 4 6 8	
(Grasso a bassa prod. particolato) LX2001 (C) G LX2005 (C) G	(Grasso a bassa prod. particolato) LX2001 (C) PG LX2005 (C) PG	(Motore a passo) T2028 T2042 T2056.4	250 (Solo passo 5) 300 (Solo passo 5)	186.5 236.5	129.5 179.5	176.5 226.5	0.83 0.96	0.92 1.05	0.94 1.07	1.10 1.23	35 30	35 30	3 4	3 4	8 10	
(Unità lubrif. MX, Grasso standard) LX2001 (C) -MX LX2005 (C) -MX	(Unità lubrif. MX, grasso standard) LX2001 (C) P-MX LX2005 (C) P-MX	(Senza piastra adattatrice) N (Senza staffa motore) F														

\* Certificato di precisione incluso nei prodotti con grado di precisione.  
\* Piastra adattatrice motore e viti di montaggio non incluse nel tipo senza piastra adattatrice.  
\* La corsa effettiva è indicata in dimensioni con un margine di 2.5mm da ciascuna estremità.  
\* (C) è per il tipo coperto.  
Ⓢ Per la velocità massima, vedere P413  
Ⓢ Per il momento di inerzia, vedere P412  
Ⓢ Aggiungere 0.004kg per i tipi con unità MX.

### Tabella servomotori applicabili

Codice componente	Misura flangia	Produttore	Wattaggio
A2025	25	Yasukawa/Mitsubishi Electric Corporation	10W/20W/30W
A2028	28	Mitsubishi Electric Corporation	10W/20W/30W
A2038	38	Panasonic	30W/50W/100W
E2040	40	SIEMENS	50W/100W
A2040	40	Yasukawa Electric Corporation	50W
		Mitsubishi Electric Corporation	
		Keyence Corporation	
		Omron Corporation	
Sanyo Denki Co., Ltd.	30W/50W		

Ⓢ Per i dettagli dei tipi di motore supportati e uno schema dettagliato delle piastre adattatrici motore, vedere P419

### Tabella motori a passo applicabili

Codice componente	Misura flangia	Produttore	Tipo
T2028	28	Oriental Motor	2 fasi/5 fasi/α-Step
T2042	42		
T2056.4	56.4	Standard NEMA	-

Ⓢ Gli standard NEMA sono una serie di standard stabiliti dalla National Electrical Manufacturers Association degli Stati Uniti.  
Ⓢ Per i dettagli dei tipi di motore supportati e uno schema dettagliato delle piastre adattatrici motore, vedere P419

### Ordering Example

Codice componente	Q.tà carrelli	Piastra adattatrice motore	Lunghezza base (L)
LX2001C	B1	A2025	200
LX2005-MX	B1	A2028	150

### Standard di precisione

Standard di precisione	Grado elevato	Grado di precisione
Posizionamento (mm)	0.06	0.02
Lasco (mm)	0.01	0.003
Ripetibilità di posizionamento (mm)	±0.005	±0.003
Parallelismo di corsa (mm)	0.025	0.01
Coppia di spunto (N-cm)	1.2	1.2



Garantiscono un funzionamento senza manutenzione a lungo termine. Per i dettagli, vedere P408

### Prezzo unitario per grado di precisione/grasso a bassa prod. di particolato/con unità di lubrificazione MX

Specifiche	Prezzo unitario
Grado di precisione	
Grasso a bassa prod. di particolato	
Con unità di lubrificazione MX	
Ⓢ Prezzo indicato + Prezzo unitario = Prezzo prodotto	
Ⓢ Possibilità di sconto volumi elevati.	

### Prezzo unitario grado elevato

Codice componente	L=80 (Solo passo 1)	L=100	L=150	L=200	L=250 (Solo passo 5)	L=300 (Solo passo 5)	Piastra adattatrice motore	Q.tà carrelli	Diam. albero vite	Passo
LX20□□-B1-□							Servomotore A passo	1	6	1
LX20□□-B2-□							Senza piastra adattatrice	2		
LX20□□-B1-F							Senza staffa	1	6	5
LX20□□-B2-F								2		
LX20□□C-B1-□							Servomotore A passo	1	6	1
LX20□□C-B2-□							Senza piastra adattatrice	2		
LX20□□C-B1-F							Senza staffa	1	6	5
LX20□□C-B2-F								2		

Ⓢ È possibile specificare un kit sensore per la Serie LX20□□(C) come variante. Per lo schema dettagliato delle varianti, vedere P420

# Piastre adattatrici motore, Utensili di centraggio piastre adattatrici per attuatori ad asse singolo LX20

# Kit sensore per attuatori ad asse singolo LX20 (Varianti)



## Disegno quotato piastra adattatrice motore

Nota: tenere presente che la piastra adattatrice motore sporge oltre la rotaia nell'area con \*

### A2025 Servomotore □25

### A2028 Servomotore □28

### A2038 Servomotore □38

### A2040 Servomotore □40

### E2040 Servomotore □40

### T2042 A passo □42

### T2028 A passo □28

### T2056.4 A passo □56.4

### F Senza staffa motore

## Tabella servomotori applicabili

Codice componente	Misura flangia	Produttore	Codice prodotto	Wattaggio	Giunto consigliato	
A2025	□25	Yasukawa Electric Corporation	SGMMJ-A1	10W	SCPW16 (P.1076)	
			SGMMJ-A2	20W		
			SGMMJ-A3	30W		
A2028	□28	Mitsubishi Electric Corporation	HG-AK0136	10W	SCPW16 (P.1076)	
			HG-AK0236	20W		
			HG-AK0336	30W		
A2038	□38	Panasonic	MSMD5A	50W	CPDT19 (P.1075)	
			MSME5A	100W		
			MSMD01*			
			MSME01*			
A2040	□40	Yasukawa Electric Corporation	SGMJV-A5	50W	SCPW16 (P.1076) CPDT19 (P.1075)	
			SGMAH-A5			
			SGMAS-A5			
			Mitsubishi Electric Corporation			HG-MR053
			HG-KR053			
			HF-KP053			
			Sanyo Denki Co., Ltd.			Q1AA04003D
			Q1AA04005D			
			Omron Corporation			R88M-K05030
			Keyence Corporation			MV-M05
SV-M005						
E2040	□40	SIEMENS	1FK7011-5	100W	CPDW19 (P.1075)	
			1FK7015-5			

## Tabella motori a passo applicabili

Codice componente	Misura flangia	Produttore	Codice prodotto	Tipo	Giunto consigliato
T2028	□28	Oriental Motor	CSK22	2 fasi	SCPW16 (P.1076)
			CSK52	5 fasi	
			ASC3*	αStep	
			AR2 (ARM)	2 fasi	
			PK24*		
T2042	□42	Oriental Motor	CSK24	2 fasi	
			RK54	5 fasi	
			RKS54*/PK54*		
T2056.4	□56.4	Standard NEMA	NEMA23	-	CPDW19 (P.1075)

\* Gli standard NEMA sono una serie di standard stabiliti dalla National Electrical Manufacturers Association degli Stati Uniti.  
 \* Non compatibili con motori a ingranaggi prodotti da Oriental Motor.

\* I codici prodotto e le specifiche dei motori sono soggetti a modifiche. Controllare le informazioni del produttore.  
 \* I motori e i giunti applicabili non sono limitati ai prodotti sopra elencati. Confermare ciascuna dimensione di montaggio.

### Utensili di centraggio piastre adatt. motore

### JIGLX20

RoHS 10

\* Frestatura due superfici sulla parte D di JIGLX20-30. Controllare i dati CAD per il disegno dettagliato.

M Materiale: EN AW-5056 Equiv. Trattamento superficie: Anodizzato trasparente

### Esempio di montaggio motore

Utilizzare per il centraggio di piastre adattatrici motore.

Vite di fissaggio motore

Fissare la piastra adattatrice inclusa sul motore.  
 \* Motore, giunto e viti di fissaggio motore non sono inclusi.

## Sensore di prossimità (SUNX) - Specifiche parti del kit

Codice componente LX	Codice □ sta per Q.tà sensori. *Per Ls100, Max 2 Per Ls150, Max 3	Tipo/Q.tà sensori		Guida per sensore		Sensore (* Q.tà per sensore incl.)			Puntatore sensore		Prezzo unitario (L≤150)			Prezzo unitario (L≥200)					
		GX-F8A (ON quando vicino)	GX-F8B (ON quando lontano)	Rotaia (1 pz.)	Vite di fissaggio (Passo +1 pz.)	Vite di montaggio sensore (1 pz.)	Dado di montaggio (1 pz.)	Puntatore sensore (1 pz.)	Vite di fissaggio	1 pz.	2 pz.	3 pz.	1 pz.	2 pz.	3 pz.				
LX20□□	XA	□ pz.	-	SENAT3□H	SCB3-6	CBSST3-10	LBNR3	Dedicato	Vite a testa piatta M2.6-4 (1 pz.)										
LX20□□C	XB	□ pz.	-						SCB3-6 (2 pz.)										
LX20□□	FA	□ pz.	-										Vite a testa piatta M2.6-4 (1 pz.)						
LX20□□	FB	□ pz.	-																
LX20□□	XW1	1 pz.	1 pz.																
LX20□□C	XW2	2 pz.	2 pz.																
LX20□□	XW3	2 pz.	1 pz.																
LX20□□	FW1	1 pz.	1 pz.																
LX20□□C	FW2	2 pz.	2 pz.																
LX20□□	FW3	2 pz.	1 pz.																

## Fotosensore (SUNX) - Specifiche parti del kit

Codice componente LX	Codice □ sta per Q.tà sensori. *Per Ls100, Max 2 Per Ls150, Max 3	Fotosensore	Guida per sensore		Sensore (* Q.tà per sensore incl.)			Puntatore sensore		Prezzo unitario (L≤150)			Prezzo unitario (L≥200)		
			Rotaia (1 pz.)	Vite di fissaggio (Passo +1 pz.)	Staffa sensore	Dado vite di montaggio staffa	Vite di montaggio sensore	Rondella di montaggio sensore	Puntatore sensore (1 pz.)	Vite montaggio puntatore sensore	1 pz.	2 pz.	3 pz.	1 pz.	2 pz.
LX20□□	SP	PM-L25	SENAT3□H	SCB3-6	Dedicata	SCB3-5 (2 pz.) LBNR3 (2 pz.)	SCB3-6 (2 pz.)	Rondella di montaggio sensore (2 pz.)	Dedicato	Vite a testa piatta M2.6-4 (1 pz.)					
LX20□□C	MP								Dedicato	SCB3-6 (2 pz.)					

\* Il fotosensore PM-L24 andrà fuori produzione e sarà sostituito dal prodotto di nuova generazione PM-L25 ad aprile 2017.

## Fotosensore (Omron) - Specifiche parti del kit

Codice componente LX	Codice □ sta per Q.tà sensori. *Per Ls100, Max 2 Per Ls150, Max 3	Fotosensore	Guida per sensore		Sensore (* Q.tà per sensore incl.)			Puntatore sensore		Prezzo unitario (L≤150)			Prezzo unitario (L≥200)		
			Rotaia (1 pz.)	Vite di fissaggio (Passo +1 pz.)	Staffa sensore	Dado vite di montaggio staffa	Vite di montaggio sensore	Rondella di montaggio sensore	Puntatore sensore (1 pz.)	Vite montaggio puntatore sensore	1 pz.	2 pz.	3 pz.	1 pz.	2 pz.
LX20□□	OP	EE-SX911-R1M	SENAT3□H	SCB3-6	Dedicata	SCB3-5 (2 pz.) LBNR3 (2 pz.)	SCB3-6 (2 pz.)	Rondella di montaggio sensore (2 pz.)	Dedicato	Vite a testa piatta M2.6-4 (1 pz.)					
LX20□□C	EP								Dedicato	SCB3-6 (2 pz.)					

\* I sensori non vengono venduti separatamente.  
 \* EE-SX911-R1M cambierà in EE-SX951-R1M da aprile 2015.

Alterations

Codice componente - Q.tà carrelli - Piastre adattatrici motore - Lungh. base (L) - (Codice)

LX2001 - B1 - A2025 - 200 - XW1

LX2005C - B1 - A2028 - 200 - EP3

## Schemi di montaggio per il tipo con sensore di prossimità -SUNX

Puntatore sensore

Guida per sensore

Sensore di prossimità

Guida per sensore

M Materiale: EN 1.4301 Equiv., Spessore piastra: 1mm

## Schemi di montaggio per il tipo con fotosensore -SUNX/Omron

Puntatore sensore

Guida per sensore

Fotosensore

Guida per sensore

M Materiale: EN 1.4301 Equiv., Spessore piastra: 1mm

### Avvertenze

- Il kit sensore viene spedito con l'attuatore LX. Deve essere montato.
- Controllare immediatamente dopo l'apertura della confezione che siano presenti tutte le parti. Alcune parti piccole possono andare perse.
- Maneggiare il prodotto con estrema cura.

- Per le specifiche dei sensori in uso, consultare il sito Web dei rispettivi produttori.
- Il sensore può anche essere installato sul lato opposto.
- Il disegno mostra un esempio di orientamento del sensore. Il sensore può anche essere installato nella direzione opposta (ovvero con il cablaggio sulla destra).

Codice componente	D	Piastra adattatrice appl.	d	D1	d1	L	T	l	Prezzo unitario 1-5 pz.
JIGLX20	20	A2028	8	15	4	43	17	10	
	30	A2038/A2040				47	13		

Ordering Example

Codice componente - D

JIGLX20 - 20

\* Per ordini superiori ai valori indicati, controllare con WOS.