

# Dettagli dei grassi speciali/Tipo con lunghezza rotaia (dim. L) configurabile

# Guide lineari con placcatura LTBC

## Informazioni sui grassi speciali

Il grasso standard utilizzato nelle guide lineari può essere modificato sui seguenti tipi.

Codice componente	Nome prodotto	Caratteristiche principali
<b>Tipo L</b>	ET-100K (prodotto da Kyodo Yushi)	Eccellente per resistenza al calore, stabilità all'ossidazione, aderenza e forza di adesione. Spruzzi o perdite minime.
<b>Tipo G</b>	LG2 (Prodotto da NSK Ltd.)	Grasso speciale per guide lineari, viti a ricircolo di sfere ecc. destinate a usi in camera bianca.

Nome prodotto	Pagina	Selezione grasso	Prezzo unitario
Aggiunto al prezzo del tipo standard			
<b>Guide lineari in scala ridotta</b>	P533-P568	L G	
⚠ Non applicabili ai prodotti termoresistenti/resistenti alla polvere o ai prodotti con unità di lubrificazione (elencati sul nostro sito Web).			
<b>Guide lineari per carico medio/pesante</b>	P569-P572	L G	
⚠ Non applicabile al tipo con fermi in plastica.			

Aggiungere il prezzo unitario indicato nella tabella riportata sopra al prezzo unitario del prodotto standard corrispondente.  
 <Esempio di calcolo del prezzo> SEBL10L-270 (Prearico standard)  
 (Prezzo unitario tipo standard) + (Prezzo unitario aggiuntivo in tabella) = (Totale)

**Ordering Example**

Codice componente - L  
 SEBL10L - 270 (Grasso tipo L)  
 SEBL10G - 270 (Grasso tipo G)

⚠ Nell'ordine, aggiungere L o G dopo il codice componente del tipo normale.

**Alterations**

Codice componente - L  
 SEBL10L - 270

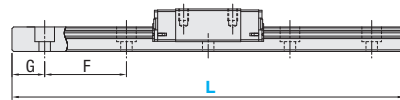
⚠ Confermare i dettagli delle varianti alla pagina mostrata nella tabella a sinistra.  
 ⚠ Non applicabile ai prodotti economici.

## Dettagli sulle dimensioni per il tipo con L configurabile

Taglio rotaia uniforme sui due lati per il tipo con L configurabile. Per il numero di fori di montaggio rotaia (M) in tal caso, vedere la tabella sotto. Inoltre, le dimensioni G vengono calcolate con la formula riportata sotto.

$$G = \frac{L - (M-1) \times F}{2}$$

Esempio: per SSEB13-168,  $G = \frac{168 - (7-1) \times 25}{2} = 9$  (mm)



### Guide lineari in scala ridotta - Rotaie standard

H	6, 8	10	13	16	20	N. fori di montaggio M
L	26~35	36~47	46~57	71~87	101~139	2
L	36~50	48~67	58~82	88~127	140~199	3
L	51~65	68~87	83~107	128~167	200~259	4
L	66~80	88~107	108~132	168~207	260~319	5
L	81~95	108~127	133~157	208~247	320~379	6
L	96~110	128~147	158~182	248~287	380~439	7
L	111~125	148~167	183~207	288~327	440~499	8
L	126~129	168~187	208~232	328~367	500~559	9
L	-	188~207	233~257	368~407	560~619	10
L	-	208~227	258~282	408~447	620~679	11
L	-	228~247	283~307	448~487	680~699	12
L	-	248~267	308~332	488~527	-	13
L	-	268~274	333~357	528~567	-	14
L	-	-	358~382	568~607	-	15
L	-	-	383~407	608~647	-	16
L	-	-	408~432	648~669	-	17
L	-	-	433~457	-	-	18
L	-	-	458~469	-	-	19
F	15	20	25	40	60	

### In scala ridotta - Rotaie larghe

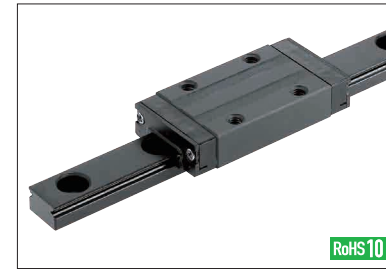
H	6, 5	9	12	14	16	N. fori di montaggio M
L	-	51~67	51~67	71~89	71~89	2
L	51~67	68~97	68~97	90~129	90~129	3
L	68~87	98~127	98~127	130~169	130~169	4
L	88~107	128~157	128~157	170~209	170~209	5
L	108~127	158~187	158~187	210~249	210~249	6
L	128~129	188~217	188~217	250~289	250~289	7
L	-	218~247	218~247	290~329	290~329	8
L	-	248~277	248~277	330~369	330~369	9
L	-	278~289	278~289	370~409	370~409	10
L	-	-	-	410~449	410~449	11
L	-	-	-	450~489	450~489	12
L	-	-	-	490~529	490~529	13
L	-	-	-	530~569	530~569	14
L	-	-	-	570~609	570~609	15
L	-	-	-	610~649	610~649	16
L	-	-	-	650~669	650~669	17
F	20	30	40			

⚠ M (N. fori di montaggio) per il tipo H16 sarà M2 in quanto ci sono due file di fori di montaggio.  
 ⚠ Lunghezza minima della dimensione L variabile a seconda del numero di carrelli. Per i dettagli, vedere la pagina di ciascun prodotto.

### Carico medio/pesante

H	24, 28*1	28*2, 30	33, 36, 40	42, 45	N. fori di montaggio M
L	101~131	-	-	-	2
L	132~191	160~199	160~201	201~279	3
L	192~251	200~259	202~261	281~343	4
L	252~311	260~319	262~321	344~423	5
L	312~371	320~379	322~381	424~503	6
L	372~431	380~439	382~441	504~583	7
L	432~491	440~499	442~501	584~663	8
L	492~551	500~559	502~561	664~743	9
L	552~611	560~619	562~621	744~823	10
L	612~671	620~679	622~681	824~903	11
L	672~731	680~739	682~741	904~983	12
L	732~791	740~799	742~801	984~1063	13
L	792~851	800~859	802~861	1064~1143	14
L	852~911	860~919	862~921	1144~1223	15
L	912~971	920~979	922~981	1224~1303	16
L	972~1031	980~1039	982~1041	1304~1383	17
L	1032~1091	1040~1099	1042~1101	1384~1463	18
L	1092~1151	1100~1159	1102~1161	1464~1543	19
L	1152~1211	1160~1219	1162~1221	1544~1623	20
L	1212~1271	1220~1279	1222~1281	1624~1703	21
L	1272~1331	1280~1339	1282~1341	1704~1783	22
L	1332~1391	1340~1399	1342~1401	1784~1863	23
L	1392~1451	1400~1459	1402~1461	1864~1943	24
L	1452~1511	1460~1519	1462~1521	1944~1959	25
L	1512~1571	1520~1579	1522~1581	-	26
L	1572~1631	1580~1639	1582~1641	-	27
L	1632~1691	1640~1699	1642~1701	-	28
L	1692~1751	1700~1759	1702~1761	-	29
L	1752~1811	1760~1819	1762~1821	-	30
L	1812~1871	1820~1879	1822~1881	-	31
L	1872~1931	1880~1939	1882~1941	-	32
L	1932~1959	1940~1959	1942~1959	-	33
F		60		80	

⚠ Lunghezza minima della dimensione L variabile a seconda del numero di carrelli. Per i dettagli, vedere la pagina di ciascun prodotto.  
 ⚠ \*1. Dimensione applicabile per il tipo per carico medio/pesante prodotti economici (P589)  
 ⚠ \*2. Dimensione applicabile per il tipo per carico medio/pesante (P569-P580)



## Caratteristiche delle guide lineari con placcatura LTBC

La placcatura LTBC sulle guide lineari consiste in uno strato di 5µm di fluoropolimero depositato chimicamente come pellicola nera su rotaie e carrelli e garantisce un effetto antiruggine a lunga durata. Lo strato di rivestimento è immune da rottura causata da raggi di curvatura troppo stretti e non si sfalda sotto l'azione di piegature ripetute. Eventuali particelle di rivestimento superficiali che possono fuoriuscire dalle superfici di contatto per il rotolamento si mischiano con il grasso mantenendo le proprietà lubrificanti. (Nota) Il trattamento superficiale non verrà applicato ai fori di montaggio di rotaie e carrelli delle guide lineari con placcatura LTBC.

## Descrizione del modello con placcatura LTBC

Per i prodotti con placcatura LTBC, modificare la prima lettera del codice componente "S" in "R".

(Es.)	[Standard]		[Prodotti con placcatura LTBC]	
	Codice	Modello	Codice	Modello
	SEB10-115	⇒	REB10-115	
	SSEB16-270	⇒	RSEB16-270	
	SKR24-520	⇒	RKR24-520	
	SSVR33-700	⇒	RSSVR33-700	

⚠ Grado di precisione e tipo standard per i prodotti esistenti e dei prodotti economici non disponibili. Disponibile solo il tipo grado elevato per i prodotti esistenti.  
 ⚠ Impossibile associare alla variante WC (Uso parallelo di 2 rotaie).

## Tabella: guide lineari in scala ridotta con placcatura LTBC

Rotaia	Lunghezza carrello	Tipo carrello	Pagina del catalogo	Acciaio al carbonio				Acciaio inox			
				1 carrello		2 carrelli		1 carrello		2 carrelli	
				Selezionabile	Configurabile	Selezionabile	Configurabile	Selezionabile	Configurabile	Selezionabile	Configurabile
Standard	Standard	Standard	P533	REB	REBL	RE2B	RE2BL	RSEB	RSEBL	RSE2B	RSE2BL
	Lungo	Standard	P539	RELB	RELBL	REL2B	REL2BL	RSELB	RSELBL	RSEL2B	RSEL2BL
Larga	Standard	Standard	P555	REBW	REBWL	RE2BW	RE2BWL	RSEBW	RSEBWL	RSE2BW	RSE2BWL
	Lungo	Standard	P563	RELBW	RELBWL	REL2BW	REL2BWL	RSELBW	RSELBWL	RSEL2BW	RSEL2BWL

⚠ Tipo con grado elevato per prodotti esistenti e prodotti economici non disponibile. Disponibile solo il tipo standard dei prodotti esistenti.  
 ⚠ Impossibile associare alla variante WC (Uso parallelo di 2 rotaie).

## Tabella: guide lineari per carico medio/pesante con placcatura LTBC

Rotaia	Lunghezza carrello	Tipo carrello	Pagina del catalogo	Acciaio al carbonio				Acciaio inox			
				1 carrello		2 carrelli		1 carrello		2 carrelli	
				Selezionabile	Configurabile	Selezionabile	Configurabile	Selezionabile	Configurabile	Selezionabile	Configurabile
Standard	Carico medio	Standard	P569, 589	RVR	RVRL	RV2R	RV2RL	RSVR	RSVRL	RSV2R	RSV2RL
		Con fori di riferimento	P597	RVRN	RVRNL	RV2RN	RV2RNL	-	-	-	-
		Largo (Fori passanti)	P569	RVW	RVWL	RV2W	RV2WL	-	-	-	-
	Carico pesante	Largo (Fori maschiati)	P569	RVWT	RVWTL	RV2WT	RV2WTL	-	-	-	-
		Standard	P575, 589	RXR	RXRL	RX2R	RX2RL	RSXR	RSXRL	RSX2R	RSX2RL
		Con fori di riferimento	P597	RXRN	RXRNL	RX2RN	RX2RNL	-	-	-	-
Largo (Fori passanti)	P575	RXW	RXWL	RX2W	RX2WL	-	-	-	-		
Largo (Fori maschiati)	P575	RXWT	RXWTL	RX2WT	RX2WTL	-	-	-	-		

## Prezzo della placcatura LTBC (Per i prodotti con placcatura LTBC, aggiungere al prezzo unitario delle guide lineari i prezzi indicati sotto per il trattamento superficiale.)

Codice componente	Tipo	H	L	Prezzo unitario		Codice componente	Tipo	H	L	Prezzo unitario		Codice componente	Tipo	H	L	Prezzo unitario					
				Carrello 1 pz.	Carrello 2 pz.					Carrello 1 pz.	Carrello 2 pz.					Carrello 1 pz.	Carrello 2 pz.				
Guide lineari in scala ridotta - Rotaie standard	8	L	40-55			9	L	50-110			24	L	100-220			Carico medio/pesante	28	L	160-280		
			56-70					111-140					221-280								
			71-85					141-170					281-340								
			86-100					171-200					341-400								
			101-115					201-230					401-460								
			116-130					231-260					461-520								
			35-75					261-290					521-580								
			76-95					50-110					581-640								
	10	L	96-115			12	L	111-140			14	L	141-170			16	L	171-200			
			116-135					171-200					201-230								
			136-155					201-230					231-260								
			156-175					231-260					261-290								
			176-195					261-290					291-320								
			196-215					291-320					321-350								
			216-235					321-350					351-390								
			236-255					351-390					391-430								
13	L	256-275			14	L	271-310			16	L	311-350			18	L	351-390				
		45-95					311-350					391-430									
		96-120					351-390					431-470									
		121-145					391-430					471-510									
		146-170					431-470					511-550									
		171-195					471-510					551-590									
		196-220					511-550					591-630									
		221-245					551-590					631-670									
16	L	246-270			16	L	271-295			18	L	291-330			20	L	331-370				
		271-295					331-370					371-410									
		296-320					371-410					411-450									
		321-345					411-450					451-490									
		346-370					451-490					491-530									
		371-395					491-530					531-570									
		396-420					531-570					571-610									
		421-445					571-610					611-650									