



Guide lineari in scala ridotta

Carrelli corti, precarico leggero/Gioco ridotto

Caratteristiche: tipo con carrello corto conforme alle specifiche standard di settore. **20% più compatto** del tipo con carrello standard.

Standard di settore

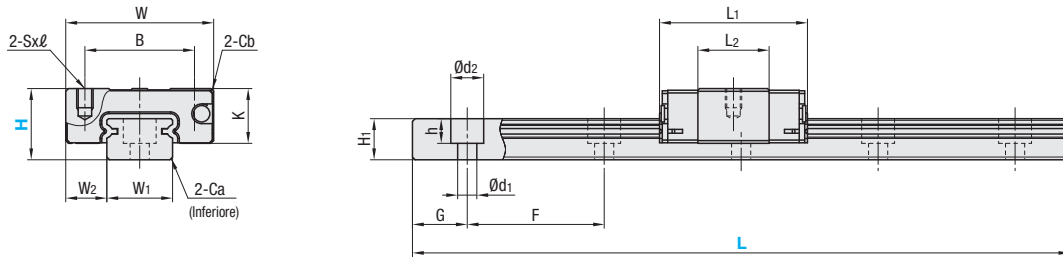


Materiale Durezza	Tipo		MX (Unità di lubrificazione)	Dimensione L	Numero di carrelli
	Precarico leggero Grado elevato	Gioco ridotto Grado standard			
Acciaio inox 56HRC~	SSEBS	SSEBSZ	Vuota: Nessuna -MX: In dotazione	Selezionabile	1
	SSE2BS	SSE2BSZ		2	
	SSEBSL	SSEBSLZ		1	
	SSE2BSL	SSE2BSLZ		2	

Termoresistenza: -20 ~ 80°C

RoHS 10

- Questo tipo ha le stesse dimensioni di montaggio dei prodotti offerti da altre aziende e può quindi essere usato al loro posto.
- I carrelli e le rotaie non sono venduti separatamente. Per questo tipo, precisioni e giochi radiali sono garantiti solo se si utilizzano carrelli e rotaie dello stesso kit.



Per il tipo con L configurabile, le dimensioni G differiscono da quelle riportate nella tabella sotto. Per i dettagli, vedere P531

Precauzioni per l'uso

- I carrelli sono dotati di fermi (filo) per impedire la caduta delle sfere. Per le modalità d'uso dei carrelli, vedere P525.
- I giochi radiali e le precisioni non sono garantiti se i carrelli e le rotaie vengono scambiati rispetto alle combinazioni originali.
- I piani di riferimento sono dotati di gole drittte. Assicurarsi che combacino con le linee di riferimento durante l'uso.
- Le rotaie non possono essere collegate tra loro in lunghezza.
- La precisione delle guide lineari è garantita dopo il montaggio della rotaia (dopo aver fissato le viti sulla rotaia e averla spinta sul piano di riferimento).

Curvature minori della rotaia verranno compensate dopo il montaggio e non influiscono sulle prestazioni.

- Accessori
 - H8 fornito con viti a esagono incassato (M2x6).
- Altro
 - Riempite con grasso al sapone di litio (Multemp Grease PS2 di Kyodo Yushi Co., Ltd.).
 - Per il calcolo della durata operativa, vedere P527.
 - Per i calcoli della durata operativa, utilizzare il nostro software di calcolo gratuito alla pagina http://download.misumi.jp/mol/fa_soft.html.
 - Il tipo MX è ingrassato con un grasso al complesso di litio (TOUGHLX GREASE MP2, prodotto da JXTG Nippon Oil & Energy Corporation).

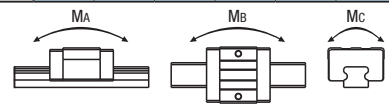
Codice componente		H	L	Dimensione carrello						Dimensione rotaia							
Tipo	MX			W	L1	B	Sxℓ	L2	K	Cb	W1	W2	H1	Ca	Foro svasato d1xd2xh	F	G
SSEBS SSE2BS SSEBSL SSE2BSL	Vuota: Nessuna -MX: In dotazione	8	40~130 (55)	17	19.6	12	M2x2.5	9.6	6.5	0.3	7	5	4.7	0.3	2.4x4.2x2.3	15	5
		10	35~275 (75)	20	22.9	15	M3x3	11.9	7.8	0.3	9	5.5	5.5	0.3	3.5x6x3.5	20	7.5
		13	45~470 (95)	27	27	20	M3x3.5	13	10	0.5	12	7.5	7.5	0.5	3.5x6x4.5	25	10
		16	70~670 (110)	32	32.7	25	M3x4	17.7	12	0.5	15	8.5	9.5	0.5	3.5x6x4.5	40	15

Le dimensioni tra () sono per il tipo con 2 carrelli.

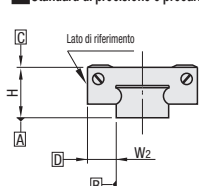
kgf~Nx0.101972

Unità: µm

H	Coefficiente di carico		Momento statico ammesso			Massa	
	C (Dinamico) kN	Co (Statico) kN	MA N-m	Mb N-m	Mc N-m	Carrello kg	Rotaia kg/m
8	0.79	1.27	1.9	1.6	4.6	0.008	0.19
10	1.16	1.68	3.1	2.6	7.9	0.015	0.31
13	1.63	2.38	5.2	4.4	14.8	0.025	0.61
16	3.08	4.23	12.3	10.3	32.6	0.05	1.02



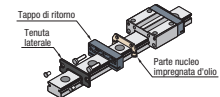
Standard di precisione e precarico



Specifiche	Precarico leggero, grado elevato	Gioco ridotto, grado standard
Gioco radiale	-3~0	0~+15
Tolleranza alt. H	±20	±20
Variazione coppia altezza H	15	40
Tolleranza largh. W2	±25	±25
Variazione coppia larghezza W2	20	40
Parallelismo di corsa piano C/piano A	Vedere P525	
Parallelismo di corsa piano D/piano A	Vedere P525	

Il tipo con gioco ridotto presenta un gioco tra rotaia e carrello. Per applicazioni che richiedono precisione/rigidità, selezionare il tipo con precarico leggero.

Unità di lubrificazione MX



La stessa misura blocco dei prodotti esistenti.

La parte nucleo porosa impregnata d'olio è stata integrata nel prodotto. **Vantaggi dell'Unità di lubrificazione MX:** Funzionamento a lungo termine senza manutenzione. Riduzione dei costi di manutenzione.



Ordering Example	Codice componente	L	
	SSE2BS10	-	275
	SSEBN-MX10	-	275
	SSE2BS10L	-	175
	SSE2BS10G	-	175

(Con unità di lubrificazione)
(Grasso tipo L)
(Grasso tipo G)
Tipi di grasso alternativi disponibili. P531



Alterations	Codice componente	L	
	SSE2BSL16	-	450
			MC

Varianti	Codice	Spec.
Foro maschiato	MC	Modifica i fori di montaggio rotaia da svasati a maschiati.
Taglio estremità rotaia	LLC	Taglia le estremità rotaia. Codice d'ordine LLC
	RLC	La rotaia è tagliata con l'ID prodotto rivolto verso l'esterno (piano di riferimento sull'altro lato).
Specifica 3 carrelli	B3	Aggiunge 2 carrelli al prodotto con 1 carrello per fornire un'unità con 3 carrelli. La lunghezza della dimensione L è soggetta a limitazioni. Per i dettagli, vedere "Lunghezza rotaia più corta selezionabile". Esempio di selezione: SSEBS10-120-B3
Specifica 4 carrelli	B4	Aggiunge 3 carrelli al prodotto con 1 carrello per fornire un'unità con 4 carrelli. La lunghezza della dimensione L è soggetta a limitazioni. Per i dettagli, vedere "Lunghezza rotaia più corta selezionabile". Esempio di selezione: SSEBS16-190-B4

Prezzo carrello aggiuntivo (Stesso prezzo per il grado elevato/standard) | Lungh. rotaia più corta selez. per B3/B4

H	B3: maggiorazione		B4: maggiorazione		H	B3 (3 carrelli)	B4 (4 carrelli)
	Standard	Standard MX	Standard	Standard MX			
8	-	-	-	-	8	85	100
10	-	-	-	-	10	95	135
13	-	-	-	-	13	120	145
16	-	-	-	-	16	150	190

Opzioni per guide lineari

Parti di ancoraggio	Parti di fissaggio carrello/rotaia
Blocchi di regol. altezza rotaia	Piastre di spinta rotaia
Parti antideriva carrello	Fermi lineari
Bulloni finecorsa	Unità di fermo per guide lineari