



Guide lineari in scala ridotta

Carrelli corti con fori di riferimento, precarico leggero

Caratteristiche: conformi alle specifiche originali MISUMI con fori di riferimento. Richiedono minor tempo per l'assemblaggio e presentano maggiore ripetibilità.

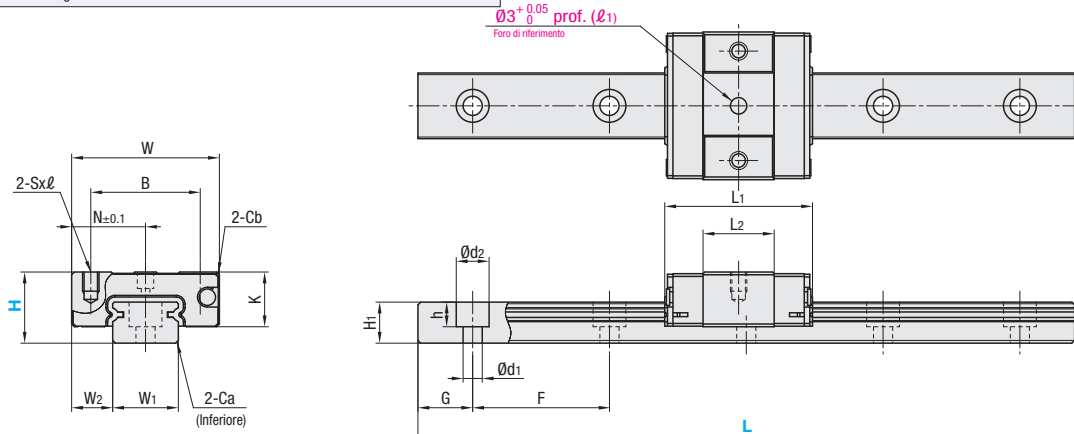
Originali MISUMI



Materiale	Durezza	Tipo	Grado elevato	MX	(Unità di lubrificazione)	Dimensio- ne L	Numero di carrelli
Acciaio inox 56HRC~		SSEBSN		Vuota: Nessuna -MX: In dotazione		Selezionabile	1
		SSE2BSN				2	
		SSEBSNL				1	
		SSE2BSNL				2	

Termoresistenza: -20 ~ 80°C

Carrelli e le rotaie non sono venduti separatamente. Per questo tipo, precisioni e giochi radiali sono garantiti solo se si utilizzano carrelli e rotaie dello stesso kit.

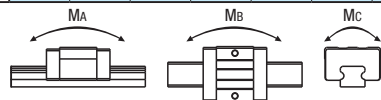


Per il tipo con L configurabile, le dimensioni G differiscono da quelle riportate nella tabella sotto. Per i dettagli, vedere P. 531.

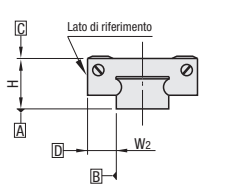
- Precauzioni per l'uso**
 - Carrelli sono dotati di fermi (filo) per impedire la caduta delle sfere. Per le modalità d'uso dei carrelli, vedere P. 525.
 - I giochi radiali e le precisioni non sono garantiti se i carrelli e le rotaie vengono scambiati rispetto alle combinazioni originali.
 - I piani di riferimento sono dotati di gole dritte. Assicurarsi che combacino con le linee di riferimento durante l'uso.
 - Le rotaie non possono essere collegate tra loro in lunghezza.
 - La precisione delle guide lineari è garantita dopo il montaggio della rotaia (dopo aver fissato le viti sulla rotaia e averla spinta sul piano di riferimento).
 - Curvature minori della rotaia verranno compensate dopo il montaggio e non influiscono sulle prestazioni.
- Accessori**
 - H8 fornito con viti a esagono incassato (M2x6).
- Altro**
 - Riempite con grasso al sapone di litio (Multemp Grease PS2 di Kyodo Yushi Co., Ltd.).
 - Per il calcolo della durata operativa, vedere P. 527.
 - Per i calcoli della durata operativa, utilizzare il nostro software di calcolo gratuito alla pagina http://download.misumi.jp/mol/fa_soft.html.
 - Il tipo MX è ingrassato con un grasso al complesso di litio (TOUHLIX GREASE MP2, prodotto da JXTG Nippon Oil & Energy Corporation).

Codice componente		MX	H	L	Dimensione carrello					Dim. fori di riferimento		Dimensione rotaia							
Tipo	W				L1	B	Sxℓ	L2	K	Cb	N	(ℓ1)	W1	W2	H1	Ca	Foro svasato d1xd2xh	F	G
SSEBSN SSE2BSN SSEBSNL SSE2BSNL		8	40~130 (55)	17	19.6	12	M2x2.5	9.6	6.5	0.3	8.5	2	7	5	4.7	0.3	2.4x4.2x2.3	15	5
		10	35~275 (75)	20	22.9	15	M3x3	11.9	7.8	0.3	10	2.5	9	5.5	5.5	0.3	3.5x6x3.5	20	7.5
		13	45~470 (95)	27	27	20	M3x3.5	13	10	0.5	13.5	3	12	7.5	7.5	0.5	3.5x6x4.5	25	10
		16	70~670 (110)	32	32.7	25	M3x4	17.7	12	0.5	16	4	15	8.5	9.5	0.5	3.5x6x4.5	40	15

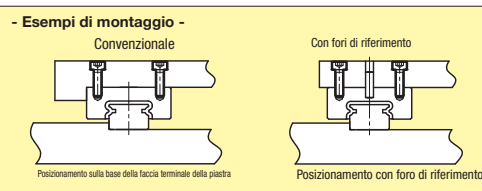
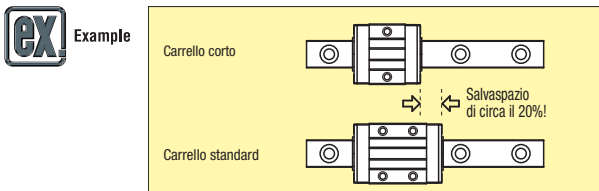
H	Coefficiente di carico		Momento statico ammesso			Massa	
	C (Dinami- co) kN	Co (Stati- co) kN	MA N-m	MB N-m	MC N-m	Carrello kg	Rotaia kg/ m
8	0.79	1.27	1.9	1.6	4.6	0.008	0.19
10	1.16	1.68	3.1	2.6	7.9	0.015	0.31
13	1.63	2.38	5.2	4.4	14.8	0.025	0.61
16	3.08	4.23	12.3	10.3	32.6	0.05	1.02



Standard di precisione e precarico



Specifiche	Unità: µm
Gioco radiale	-3~0
Tolleranza alt. H	±20
Variazione coppia altezza H	15
Tolleranza largh. W2	±25
Variazione coppia larghezza W2	20
Parallelismo di corsa piano C/piano A	Vedere P. 525
Parallelismo di corsa piano D/piano A	Vedere P. 525

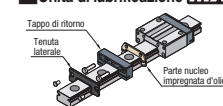


H	L	Prezzo unitario	
		SSEBSN	SSE2BSN
8	40		
	55		
	70		
	85		
	100		
	115		
	130		
10	35		
	55		
	75		
	95		
	115		
	135		
	155		
	175		
	195		
	215		
13	235		
	255		
	275		
	45		
	70		
	95		
	120		
	145		
	170		
	195		
	220		
	245		
	270		
	295		
	320		
345			
370			
395			
420			
445			
470			
16	70		
	110		
	150		
	190		
	230		
	270		
	310		
	350		
	390		
	430		
470			
510			
550			
590			
630			
670			

H	Prezzo unitario	
	SSEBSNL	SSE2BSNL
8		
10		
13		
16		

Per il calcolo del tipo con dimensione L configurabile (incrementi di 1mm), aggiungere l'importo sopra al prezzo unitario del tipo selezionabile con dimensione L più grande e più vicina a quella del tipo con dimensione L configurabile.

Unità di lubrificazione MX



La stessa misura blocco dei prodotti esistenti.
La parte nucleo porosa impregnata d'olio è stata integrata nel prodotto.
Vantaggi dell'Unità di lubrificazione MX:
Funzionamento a lungo termine senza manutenzione.
Riduzione dei costi di manutenzione.



Codice componente	L	
SSE2BSN10	- 275	(Con unità di lubrificazione)
SSE2BSN-MX10	- 275	(Grasso tipo L)
SSE2BSN10L	- 175	(Grasso tipo G)
SSE2BSN10G	- 175	(Grasso tipo G)

Tipi di grasso alternativi disponibili.
P.531



Codice componente	L	(MC, RLC, LLC, B3, B4)
SSE2BSN16	- 430	MC

Varianti	Codice	Spec.												
Foro maschiato	MC	Modifica i fori di montaggio rotaia da svasati a maschiati. <table border="1"> <tr><td>H</td><td>MC</td></tr> <tr><td>8</td><td>M3</td></tr> <tr><td>10</td><td>M4</td></tr> <tr><td>13</td><td>M4</td></tr> <tr><td>16</td><td>M5</td></tr> </table>	H	MC	8	M3	10	M4	13	M4	16	M5		
H	MC													
8	M3													
10	M4													
13	M4													
16	M5													
Taglio estremità rotaia	Taglio a sinistra LLC	Taglia le estremità rotaia. Codice d'ordine LLC <table border="1"> <tr><td>H</td><td>Taglio L</td><td>N</td></tr> <tr><td>10</td><td>2.5</td><td></td></tr> <tr><td>13</td><td>5</td><td>5</td></tr> <tr><td>16</td><td>10</td><td></td></tr> </table>	H	Taglio L	N	10	2.5		13	5	5	16	10	
H	Taglio L	N												
10	2.5													
13	5	5												
16	10													
	Taglio a destra RLC	La rotaia è tagliata con l'ID prodotto rivolto verso l'esterno (piano di riferimento sull'altro lato). <ul style="list-style-type: none"> Applicabile solo al tipo selezionabile. La lunghezza complessiva sarà ridotta tramite taglio. Non applicabile a H8. Non applicabile a L35 di H10 e a L45 di H13. 												
Specifica 3 carrelli	B3	Aggiunge 2 carrelli al prodotto con 1 carrello per fornire un'unità con 3 carrelli. La lunghezza della dimensione L è soggetta a limitazioni. Per i dettagli, vedere "Lunghezza rotaia più corta selezionabile". Esempio di selezione: SSEBSN10-135-B3												
Specifica 4 carrelli	B4	Aggiunge 3 carrelli al prodotto con 1 carrello per fornire un'unità con 4 carrelli. La lunghezza della dimensione L è soggetta a limitazioni. Per i dettagli, vedere "Lunghezza rotaia più corta selezionabile". Esempio di selezione: SSEBSN16-670-B4												

Prezzo carrello aggiuntivo				Lungh. rotaia più corta selez. per B3/B4			
H	B3: maggiorazione		B4: maggiorazione		H	B3 (3 carrelli)	B4 (4 carrelli)
	Standard	Standard MX	Standard	Standard MX			
8					8	85	100
10					10	95	135
13					13	120	145
16					16	150	190

Opzioni per guide lineari

Parti di ancoraggio	Parti di fissaggio carrello/rotaia
	Piastre di spinta rotaia
Blocchi di regol. altezza rotaia 	Fermi lineari
Parti antideriva carrello 	Unità di fermo per guide lineari
Bulloni finecorsa 	