

Guide lineari per carico medio

Gioco normale

Confronto con prodotti simili

Selezionare questo prodotto per applicazioni con posizionamento ad alta precisione, carico pesante e funzionamento ad alta frequenza.

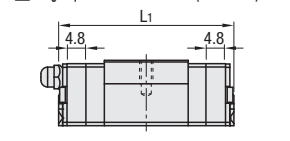
Unità di lubrificazione **MX**
Garantiscono un funzionamento senza manutenzione a lungo termine.



	Tipo				MX (Unità di lubr.)	Dimensione L	Materiale Durezza
	1 carrello		2 carrelli				
Carrello standard	Grado standard	Grado elevato	Grado standard	Grado elevato	Senza -MX: Unità non fornita Con -MX: Unità fornita	Acciaio al carbonio 58HRC~	
		SVR SVRL	SVRJ SVRLJ	SV2R SV2RL			
Carrello largo Per macchinari For passanti	SVW	-	SV2W	-			
	SVWL	-	SV2WL	-			
	SVWT	-	SV2WT	-			
	SVWTL	-	SV2WTL	-			

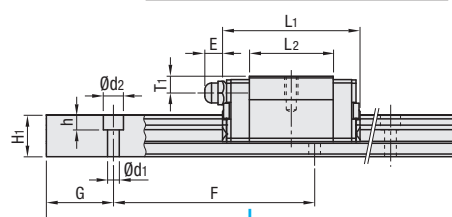
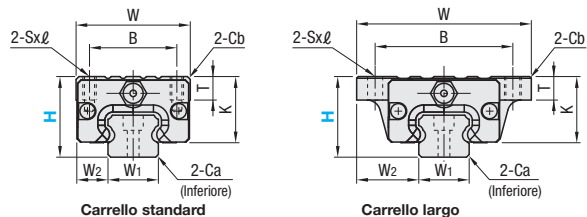
Termoresistenza: -20 ~ 80°C

Disegno quotato dei carrelli con MX (Unità di lubr.)



I carrelli e le rotaie non sono venduti separatamente. Per il tipo con gioco normale, precisioni e giochi radiali sono garantiti solo se si utilizzano carrelli e rotaie dello stesso kit.

RoHS 10



Per il tipo con L configurabile, le dimensioni G differiscono da quelle riportate nella tabella sotto. Per i dettagli, vedere P.531.

- Precauzioni per l'uso
- I carrelli sono dotati di fermi per impedire la fuoriuscita delle sfere. Per le modalità d'uso dei carrelli, vedere P.525.
- I giochi radiali e le precisioni non sono garantiti se i carrelli e le rotaie vengono scambiati rispetto alle combinazioni originali.
- I piani di riferimento sono dotati di gole dritte. Assicurarsi che combacino con le linee di riferimento durante l'uso.
- Le rotaie non possono essere collegate tra loro in lunghezza.
- La precisione delle guide lineari è garantita dopo il montaggio della rotaia (dopo aver fissato le viti sulla rotaia e averla spinta sul piano di riferimento).

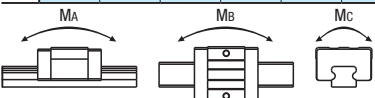
- Curvature minori della rotaia verranno compensate dopo il montaggio e non influiscono sulle prestazioni.
- Altro
- Riempite con grasso al sapone di litio (Alvania Grease S2 di Showa Shell Sekiyu K.K.).
- Ingrassatori: tipo dritto per H24 e tipo angolare per H28 e H33.
- L'ingrassatore è avvitato e può essere riposizionato.
- Per il calcolo della durata operativa, vedere P.527.
- Per i calcoli della durata operativa, utilizzare il nostro software di calcolo gratuito alla pagina http://download.misumi.jp/mol/fa_soft.html.

Codice componente	Tipo	MX	H	L	Dimensione carrello											Dimensione rotaia									
					W	L1	B	SxL	L2	K	T	Cb	Ingrassatore		H1	W1	W2	Ca	Foro ovale d1xd2xh	F	G				
													E	T1											
Carrello standard	(1 carrello)	Senza -MX: Unità non fornita Con -MX: Unità fornita	24	100-1480 (160)	34	41	50.6	26	M4x7	25	20	7	0.85	M5xP0.8	6	5	12.5	15	9.5	0.5	3.5x6x4.5	60	20		
	(2 carrelli)				42	47	56.6	32	M5x8	27.6	22.5	7.5	1	M6xP0.75	13	6	15.5	20	11	0.6	6x9.5x8.5	60	20		
					33	160-1960 (220)	48	59	68.6	35	M6x9	37	26.5	8	1	M6xP0.75	13	6.8	18	23	12.5	0.8	7x11x9	60	20
					28	100-1480 (160)	52	41	50.6	41	4.5 (M5)	25	20	7	0.5	M5xP0.8	6	5	12.5	15	18.5	0.5	3.5x6x4.5	60	20
Carrello largo	(1 carrello)	Senza -MX: Unità non fornita Con -MX: Unità fornita	24	100-1480 (160)	52	41	50.6	41	4.5 (M5)	25	20	7	0.5	M5xP0.8	6	5	12.5	15	18.5	0.5	3.5x6x4.5	60	20		
	(2 carrelli)				59	47	56.6	49	5.5 (M6)	27.6	22.5	9	1	M6xP0.75	13	6	15.5	20	19.5	0.6	6x9.5x8.5	60	20		
					28	160-1960 (220)	59	47	56.6	49	5.5 (M6)	27.6	22.5	9	1	M6xP0.75	13	6	15.5	20	19.5	0.6	6x9.5x8.5	60	20
					33	160-1960 (220)	73	59	68.6	60	7 (M8)	37	26.5	10	1	M6xP0.75	13	6.8	18	23	25	0.8	7x11x9	60	20

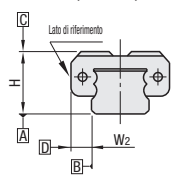
Dimensione L: dimensioni tra () per il tipo con 2 carrelli.
Dimensioni SxL: dimensioni tra () per il tipo con carrello largo e fori maschiati.

kgf=Nx0.101972

H	Coefficiente di carico		Momento statico ammesso		Massa		
	C (Dinamico) kN	Co (Statico) kN	Ma, Mb N·m	Mc N·m	Carrello kg	Standard	Largo
24	5.0	8.23	33	57	0.15	0.20	1.5
28	7.2	12.1	58	135	0.20	0.25	2.4
33	11.7	19.6	109	225	0.30	0.40	3.4



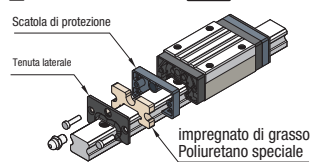
Standard di precisione e precarico



Gioco normale

Gioco radiale (µm)	Precisione dimensionale (µm)	Grado standard	Grado elevato
H24 -4~+2	Tolleranza alt. H	±100	±40
H28 -5~+2	Variazione coppia altezza H	20	15
H33 -6~+3	Tolleranza largh. W2	±100	±20
	Variazione coppia larghezza W2	H24, 28 20 H33 30	15
	Parallelismo di corsa piano C/piano A	Vedere P.525	
	Parallelismo di corsa piano D/piano B	Vedere P.525	

Unità di lubrificazione **MX**



Vantaggi delle unità di lubrificazione MX: garantiscono un funzionamento senza manutenzione a lungo termine. Costi di manutenzione ridotti. Ideali principalmente quando il progetto non consente lubrificazione. Per i dettagli, vedere P.530.

= Per i clienti che usano prodotti con standard di settore =

I prodotti evidenziati con un riquadro sono conformi alle specifiche degli standard di settore (tipo con carrello standard).

Selezionare il carrello tra tali specifiche.

*Tipi con grado elevato non disponibili.
I prodotti con placcatura LTBC sono disponibili con dimensione L fino a 1000.

H	L selez.	Prezzo unitario					
		1 carrello			2 carrelli		
		SVR	SVW	SVWT	SV2R	SV2W	SV2WT
24	100						
	160						
	220						
	280						
	340						
	400						
	460						
	520						
	580						
	640						
	700						
	760						
	820						
	880						
940							
1000							
*1120							
*1240							
*1360							
*1480							
28	160						
	220						
	280						
	340						
	400						
	460						
	520						
	580						
	640						
	700						
	760						
	820						
	880						
	940						
1000							
*1120							
*1240							
*1360							
*1480							
*1600							
*1720							
*1840							
*1960							
33	160						
	220						
	280						
	340						
	400						
	460						
	520						
	580						
	640						
	700						
	760						
	820						
	880						
	940						
1000							
*1120							
*1240							
*1360							
*1480							
*1600							
*1720							
*1840							
*1960							

Dimensione L configurabile (Incrementi di 1mm)

H	Prezzo unitario					
	1 carrello			2 carrelli		
	SVRL	SVWL	SVWTL	SV2RL	SV2WL	SV2WTL
24						
28						
33						

Per il calcolo del tipo con dimensione L configurabile (incrementi di 1mm), aggiungere l'importo sopra al prezzo unitario del tipo selezionabile con dimensione L più grande e più vicina a quella del tipo con dimensione L configurabile.

Prezzo unitario MX (Unità di lubr.)

H	Prezzo unitario	
	1 carrello	2 carrelli
24		
28		
33		

Prezzo rotaia con MX (Unità di lubr.) = Prezzo unitario guida lineare + Prezzo unitario MX



Codice componente	L	
SVR28	880	(Con unità di lubr.)
SVR-MX	880	(Placcatura LTBC)
RVR	880	(Grasso tipo L)
RVR28	880	(Grasso tipo G)
SVR28L	880	(Grasso tipo G)
SVR28G	880	

Placcatura LTBC e vari tipi di grasso disponibili come varianti. (Eccetto prodotti con unità di lubrificazione) P.532



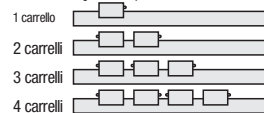
Codice componente	L	(TMS, TMC...ecc.)
SVR28	880	TMC

Varianti	Codice	Spec.
TMS: lavorazione fori maschiati + 2 piastre di fermo TMC: solo lavorazione fori maschiati	TMS TMC	Aggiunge fori maschiati su entrambe le estremità della rotaia per impedire cadute del carrello. H24 H28, 33 6 5.7 Foro maschiato M3xP0.5 prof. 5 Per i dettagli sulle piastre di fermo, vedere P.612.
Taglio estremità rotaia LLC: Taglio a sinistra RLC: Taglio a destra	LLC RLC	Taglia le estremità della rotaia. Escluso dritto LLC Applicabile solo al tipo selezionabile. La lunghezza complessiva sarà ridotta tramite taglio. Non applicabile alla dimensione H 24 con dimensione L 100.
La rotaia è tagliata con l'ID prodotto rivolto verso l'esterno (piano di riferimento sull'altro lato).		
Uso parallelo di 2 rotaie	WC	Per il grado standard, variazione coppia di altezza H tra 2 rotaie impostata entro 20µm. Due rotaie vengono fornite come coppia. Per i forni, specificare il numero di rotaie (pari) effettivo e non il numero di coppie. Non applicabile al tipo con grado elevato. Non applicabile ai prodotti placcati con cromo per basse temperature.
Specifica 3 carrelli	B3	Aggiunge 2 carrelli al prodotto con 1 carrello per fornire un'unità con 3 carrelli. Esempio di selezione: SVR24-400-B3 Non applicabile al tipo con grado elevato.
Specifica 4 carrelli	B4	Aggiunge 3 carrelli al prodotto con 1 carrello per fornire un'unità con 4 carrelli. Esempio di selezione: SVR24-400-B4 Non applicabile al tipo con grado elevato.

Prezzo carrello aggiuntivo

H	B3:1 Codice				B4:1 Codice			
	Standard	Largo	Standard MX	Largo MX	Standard	Largo	Standard MX	Largo MX
24								
28								
33								

Posizione ingrassatore (Piano di rif. sul lato anteriore)



Lungh. rotaia più corta selez. per B3/B4

H	B3 (3 carrelli)	B4 (4 carrelli)
24	280	340
28	340	400
33	340	400

Opzioni per guide lineari

Morsetti per guide lineari	Blocchi di regol. altezza rotaia
P608	P609, 610
Parti antideriva carrello/Parti resistenti alla polvere	Parti di fissaggio carrello/rotaia
Bulloni fincorsa	Piastre di spinta rotaia per guide lineari
P612	P612
Piastre di fermo carrello	Fermi lineari
P612	P613
Tappi per fori di montaggio rotaia	Unità di fermo per guide lineari
P612	P614