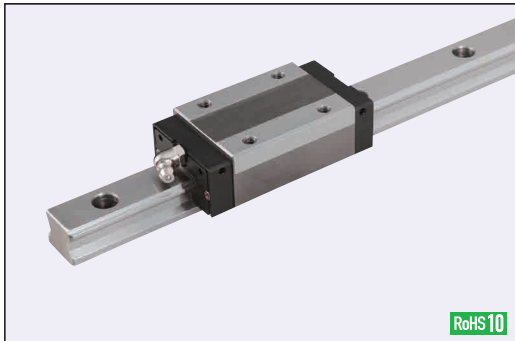


Guide lineari per carico super pesante

Gioco normale



Selezionare i prodotti C-VALUE per applicazioni con posizionamento di media precisione, carico medio/basso e funzionamento a media/bassa frequenza. Quando si prende in considerazione l'uso di prodotti C-VALUE, selezionare un modello adeguato dopo averne confrontato le specifiche con quelle dei prodotti esistenti. P.581

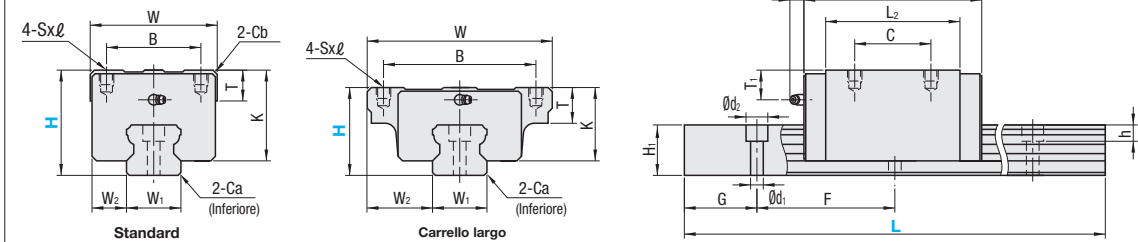


RoHS 10

	Tipo		Dimensione L	Materiale Durezza
	1 carrello	2 carrelli		
Carrelli - Carrello largo standard	C-SHR	C-SH2R	Selezionabile	Rotaie/Carrelli: Acciaio al carbonio 58-62HRC
	C-SHRL	C-SH2RL	Configurabile	
	C-SHWT	C-SH2WT	Selezionabile	
	C-SHWTL	C-SH2WTL	Configurabile	

Termoresistenza: -20 - 80°C

Stesse dimensioni di montaggio per prodotti esistenti e C-VALUE.



Per il tipo con L configurabile, le dimensioni G differiscono da quelle riportate nella tabella sotto. Per i dettagli, vedere P.531.

- Precauzioni per l'uso
 - Prodotto contenente sfere. I carrelli sono dotati di fermi per impedire la fuoriuscita delle sfere. Per le modalità d'uso dei carrelli, vedere P.525.
 - I giochi radiali e le precisioni non sono garantiti se i carrelli e le rotaie vengono scambiati rispetto alle combinazioni originali.
 - Gole spesse lavorate sui piani di riferimento di carrelli e rotaie. Assicurarsi che combacino con i piani di riferimento durante l'uso.
 - Le rotaie non possono essere collegate tra loro in lunghezza.
 - La precisione delle guide lineari è garantita dopo il montaggio della rotaia (dopo aver fissato le viti sulla rotaia e averla spinta sul piano di riferimento).
 - Curvature minori della rotaia verranno compensate dopo il montaggio e non influiscono sulle prestazioni.
- Altro
 - Riempire con grasso al sapone di litio (Alvania Grease S2 di Showa Shell Sekiyu K.K).
 - Ingrassatori: tipo dritto per H24 e H28 e tipo angolare per H30, H36, H40, H42 e H45.
 - L'ingrassatore è avvitato e può essere riposizionato.
 - Per il montaggio e la manutenzione delle guide lineari, vedere P.529.

	Codice componente		H	L	Dimensione carrello										Dimensione rotaia								
	TIPO				W	L1	B	C	Sxℓ	L2	K	T	Cb	Ingrassatore			H1	W1	W2	Ca	Foro svasato d1xd2xh	F	G
	1 carrello	2 carrelli												Foro di montaggio	E	T1							
Standard	C-SHR C-SHRL	C-SH2R C-SH2RL	28	100-1960 (160)	34	55.9	26	26	M4x5	39.5	24.8	10.2	0.5	M4x0.7	7	9.5	13	15	9.5	0.5	4.5x7.5x6	60	20
			30	160-1960 (220)	44	74	32	36	M5x5	54	25.4	8.2	0.5	M6x1	14	6.5	16.5	20	12	0.5	6x9.5x8.5	60	20
			40	160-1960 (220)	48	80	35	35	M6x6.5	59	34.2	12.15	1.0	M6x1	14	11.5	20	23	12.5	0.9	7x11x9	60	20
			45	200-1960 (280)	60	95.3	40	40	M8x10	69.3	38	11	1.0	M6x1	14	11	23	28	16	1.0	9x14x12	80	20
Carrello largo	C-SHWT C-SHWTL	C-SH2WT C-SH2WTL	24	100-1960 (160)	47	55.9	38	30	M5x8	39.5	20.8	8	-	M4x0.7	7	5.5	13	15	16	0.5	4.5x7.5x6	60	20
			30	160-1960 (220)	63	74	53	40	M6x10	54	25.4	10	-	M6x1	14	6.5	16.5	20	21.5	0.5	6x9.5x8.5	60	20
			36	160-1960 (220)	70	80	57	45	M8x12	59	30.2	12	-	M6x1	14	7.5	20	23	23.5	0.9	7x11x9	60	20
			42	200-1960 (280)	90	95.3	72	52	M10x15	69.3	35	15	-	M6x1	14	8	23	28	31	1.0	9x14x12	80	20

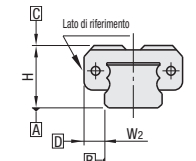
Carico ammesso

kgf=Nx0.10972

H	Coefficiente di carico		Momento statico ammesso			Massa		
	C (Dinamico) kN	C0 kN	MA N-m	MB N-m	Mc N-m	Carrello kg		Rotaia kg/m
						Standard	Largo	
24 28	5.1	10.2	54.2	54.2	79.9	0.20	0.20	1.32
30	8.6	16.8	117.3	117.3	178.6	0.29	0.40	2.28
36 40	11.0	20.8	158.3	158.3	254.0	0.55	0.62	3.17
42 45	16.0	29.4	263.4	263.4	432.5	0.85	1.42	4.54



Standard di precisione e precarico



Intercambiabili, precarico leggero

Gioco radiale (µm)	
H24 H28	-4--+4
H30	-5--+5
H36 H40	-6--+6
H42 H45	-7--+7

Precisione dimensionale (µm)	
Tolleranza alt. H	±120
Variazione altezza H	40
Tolleranza largh. W2	±120
Variazione larghezza W2	40
Parallelismo di corsa piano C/piano A	Vedere
Parallelismo di corsa piano D/piano B	P.525

H	L selez.	Prezzo unitario			
		1 carrello		2 carrelli	
		C-SHR	C-SHWT	C-SH2R	C-SH2WT
24 (SHWT) 28 (SHR)	100				
	160				
	220				
	280				
	340				
	400				
	460				
	520				
	580				
	640				
	700				
	760				
	820				
	880				
	940				
	1000				
	1060				
	1120				
	1180				
	1240				
1300					
1360					
1420					
1480					
1540					
1600					
1660					
1720					
1780					
1840					
1900					
1960					
30	160				
	220				
	280				
	340				
	400				
	460				
	520				
	580				
	640				
	700				
	760				
	820				
	880				
	940				
	1000				
	1060				
	1120				
	1180				
	1240				
	1300				
1360					
1420					
1480					
1540					
1600					
1660					
1720					
1780					
1840					
1900					
1960					
36 (SHWT) 40 (SHR)	160				
	220				
	280				
	340				
	400				
	460				
	520				
	580				
	640				
	700				
	760				
	820				
	880				
	940				
	1000				
	1060				
	1120				
	1180				
	1240				
	1300				
1360					
1420					
1480					
1540					
1600					
1660					
1720					
1780					
1840					
1900					
1960					
42 (SHWT) 45 (SHR)	200				
	280				
	340				
	440				
	520				
	600				
	680				
	760				
	840				
	920				
	1000				
	1080				
	1160				
	1240				
	1320				
	1400				
	1480				
	1560				
	1640				
	1720				
1800					
1880					
1960					

Ordering Example
 Codice componente - L
 C-SHR28 - 880
 C-SHWT24 - 880

Alterations
 Codice componente - L - (B3)
 C-SHR30 - 820 - B3

Varianti	Codice	Spec.
Specifica 3 carrelli	B3	Aggiunge 2 carrelli al prodotto con 1 carrello per fornire un'unità con 3 carrelli. Esempio di selezione: C-SHR30-400-B3
Specifica 4 carrelli	B4	Aggiunge 3 carrelli al prodotto con 1 carrello per fornire un'unità con 4 carrelli. Esempio di selezione: C-SHR30-460-B4

H	Prezzo unitario			
	1 carrello		2 carrelli	
	C-SHRL	C-SHWTL	C-SH2RL	C-SH2WTL
24	-	-	-	-
28	-	-	-	-
30	-	-	-	-
36	-	-	-	-
40	-	-	-	-
42	-	-	-	-
45	-	-	-	-

Per il calcolo del tipo con dimensione L configurabile (incrementi di 10mm), aggiungere l'importo sopra al prezzo unitario del tipo selezionabile con dimensione L più grande e più vicina a quella del tipo con dimensione L configurabile.

Posizione ingrassatore (Piano di rif. sul lato anteriore)	Lungh. rotaia più corta selez. per B3/B4		
	H	B3 (3 carrelli)	B4 (4 carrelli)
1 carrello	24, 28	340	400
2 carrelli	30	400	460
3 carrelli	36, 40	400	520
4 carrelli	42, 45	440	520

H	Prezzo unitario			
	B3		B4	
	C-SHR	C-SHWT	C-SHR	C-SHWT
24	-	-	-	-
28	-	-	-	-
30	-	-	-	-
36	-	-	-	-
40	-	-	-	-
42	-	-	-	-
45	-	-	-	-