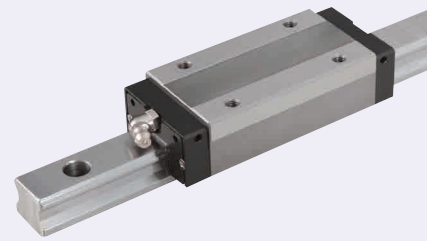


# Guide lineari per carico ultra pesante

Gioco normale

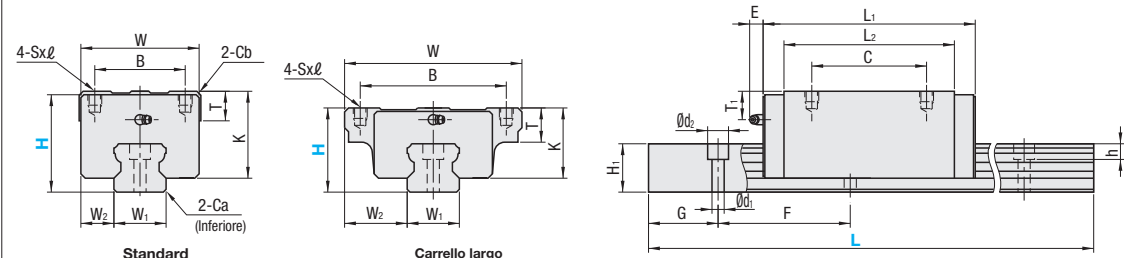
Confronto con prodotti simili

Selezionare i prodotti C-VALUE per applicazioni con posizionamento di media precisione, carico medio/basso e funzionamento a media/bassa frequenza. Quando si prende in considerazione l'uso di prodotti C-VALUE, selezionare un modello adeguato dopo averne confrontato le specifiche con quelle dei prodotti esistenti. P.585



RoHS 10

Stesse dimensioni di montaggio per prodotti esistenti e C-VALUE.



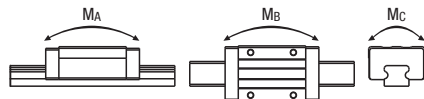
Per il tipo con L configurabile, le dimensioni G differiscono da quelle riportate nella tabella sotto. Per i dettagli, vedere P.531.

- Precauzioni per l'uso
  - Prodotto contenente sfere. I carrelli sono dotati di fermi per impedire la fuoriuscita delle sfere. Per le modalità d'uso dei carrelli, vedere P.525.
  - Sul tipo intercambiabile con precario leggero, le rotaie e i carrelli possono essere scambiati.
  - I piani di riferimento sono dotati di gole dritte. Assicurarsi che combacino con le linee di riferimento durante l'uso.
  - Le rotaie non possono essere collegate tra loro in lunghezza.
  - La precisione delle guide lineari è garantita dopo il montaggio della rotaia (dopo aver fissato le viti sulla rotaia e averla spinta sul piano di riferimento).
  - Curvature minori della rotaia verranno compensate dopo il montaggio e non influiscono sulle prestazioni.
- Altro
  - Riempire con grasso al sapone di litio (Alvania Grease S2 di Showa Shell Sekiyu K.K.).
  - Ingrassatori: tipo dritto per H24 e tipo angolare per i prodotti con H diversa da 24.
  - L'ingrassatore è avvitato e può essere riposizionato.
  - Per il montaggio e la manutenzione delle guide lineari, vedere P.529.

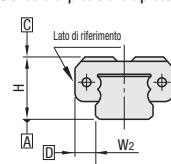
Codice componente	Tipo		H	L	Dimensione carrello										Dimensione rotaia								
	1 carrello	2 carrelli			W	L1	B	C	Sx	L2	K	T	Cb	Ingrassatore			H1	W1	W2	Ca	F	G	
	Fore di montaggio													E	T1	Fore svassato d1xd2xh							
Standard	C-SER C-SERL	C-SE2R C-SE2RL	30	160-1960 (220)	44	98	32	50	M5x5	78	25.4	8.2	0.5	M4x0.7	14	6.5	16.5	20	12	0.5	6x9.5x8.5	60	20
			40	160-1960 (220)	48	109	35	50	M6x6.5	88	34.2	12.15	1.0	M6x1	14	11.5	20	23	12.5	0.9	7x11x9	60	20
			45	200-1960 (280)	60	131	40	60	M8x10	105	38	11	1.0	M6x1	14	11	23	28	16	1.0	9x14x12	80	20
Carrello largo	C-SEWT C-SEWTL	C-SE2WT C-SE2WTL	30	160-1960 (220)	63	98	53	40	M6x10	78	25.4	10	-	M6x1	14	6.5	16.5	20	21.5	0.5	6x9.5x8.5	60	20
			36	160-1960 (220)	70	109	57	45	M8x12	88	30.2	12	-	M6x1	14	7.5	20	23	23.5	0.9	7x11x9	60	20
			42	200-1960 (280)	90	131	72	52	M10x15	105	35	15	-	M6x1	14	8	23	28	31	1.0	9x14x12	80	20

kgf=Nx0.10972

H	Coefficiente di carico			Momento statico ammesso			Massa		
	C (Dinamico) kN	Co kN	MA N-m	Mb N-m	Mc N-m	Carrello Standard kg	Carrello Largo kg	Rotaia kg/m	
30	11.3	24.8	260.7	260.7	263.3	0.38	0.53	2.28	
36 40	14.8	31.9	380.2	380.2	388.9	0.68	0.78	3.17	
42 45	21.8	45.7	654.1	654.1	672.9	1.12	1.77	4.54	



Standard di precisione e precario Intercambiabili, precario leggero



Gioco radiale (µm)	
H24 H30	-5~+5
H36 H40	-6~+6
H42 H45	-7~+7

Precisione dimensionale (µm)	
Tolleranza alt. H	±120
Variazione altezza H	40
Tolleranza largh. W2	±120
Variazione larghezza W2	40
Parallelismo di corsa piano C/piano A	Vedere
Parallelismo di corsa piano D/piano B	P.525

Pagina prodotti simili P.585

Ordering Example

Codice componente	-	L
C-SER30	-	880
C-SEWT30	-	880

Alterations

Codice componente	-	L	-	(B3)
C-SER30	-	1840	-	B3

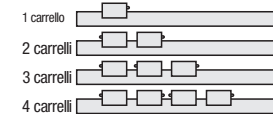
Varianti	Codice	Spec.
Specifica 3 carrelli	B3	Aggiunge 2 carrelli al prodotto con 1 carrello per fornire un'unità con 3 carrelli. Esempio di selezione: C-SER30-400-B3
Specifica 4 carrelli	B4	Aggiunge 3 carrelli al prodotto con 1 carrello per fornire un'unità con 4 carrelli. Esempio di selezione: C-SER30-460-B4

Dimensione L configurabile (Incrementi di 10mm)

H	Prezzo unitario			
	1 carrello		2 carrelli	
	C-SERL	C-SEWTL	C-SE2RL	C-SE2WTL
30	-	-	-	-
36	-	-	-	-
40	-	-	-	-
42	-	-	-	-
45	-	-	-	-

Per il calcolo del tipo con dimensione L configurabile (incrementi di 10mm), aggiungere l'importo sopra al prezzo unitario del tipo selezionabile con dimensione L più grande e più vicina a quella del tipo con dimensione L configurabile.

Posizione ingrassatore (Piano di rif. sul lato anteriore)



Lungh. rotaia più corta selez. per B3/B4

H	B3 (3 carrelli)	B4 (4 carrelli)
30	400	460
36, 40	460	580
42, 45	520	600

Prezzo carrello aggiuntivo

H	Prezzo unitario			
	B3		B4	
	C-SER	C-SEWT	C-SER	C-SEWT
30	-	-	-	-
36	-	-	-	-
40	-	-	-	-
42	-	-	-	-
45	-	-	-	-

L	Prezzo unitario			
	1 carrello		2 carrelli	
	C-SER	C-SEWT	C-SE2R	C-SE2WT
160	-	-	-	-
220	-	-	-	-
280	-	-	-	-
340	-	-	-	-
400	-	-	-	-
460	-	-	-	-
520	-	-	-	-
580	-	-	-	-
640	-	-	-	-
700	-	-	-	-
760	-	-	-	-
820	-	-	-	-
880	-	-	-	-
940	-	-	-	-
1000	-	-	-	-
1060	-	-	-	-
1120	-	-	-	-
1180	-	-	-	-
1240	-	-	-	-
1300	-	-	-	-
1360	-	-	-	-
1420	-	-	-	-
1480	-	-	-	-
1540	-	-	-	-
1600	-	-	-	-
1660	-	-	-	-
1720	-	-	-	-
1780	-	-	-	-
1840	-	-	-	-
1900	-	-	-	-
1960	-	-	-	-
200	-	-	-	-
280	-	-	-	-
360	-	-	-	-
440	-	-	-	-
520	-	-	-	-
600	-	-	-	-
680	-	-	-	-
760	-	-	-	-
840	-	-	-	-
920	-	-	-	-
1000	-	-	-	-
1080	-	-	-	-
1160	-	-	-	-
1240	-	-	-	-
1320	-	-	-	-
1400	-	-	-	-
1480	-	-	-	-
1560	-	-	-	-
1640	-	-	-	-
1720	-	-	-	-
1800	-	-	-	-
1880	-	-	-	-
1960	-	-	-	-