

Guide lineari per carico medio - In acciaio inox

Con fermi in plastica, intercambiabili, precarico leggero

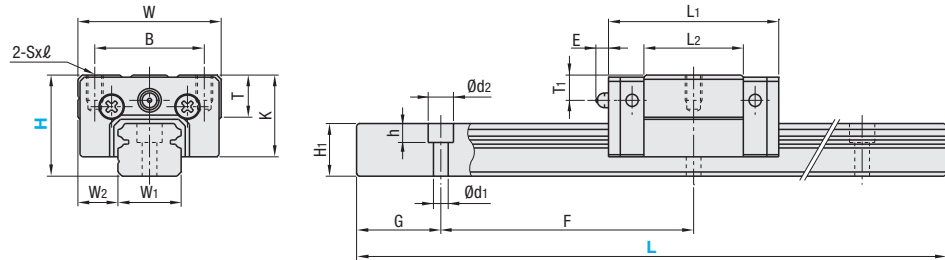
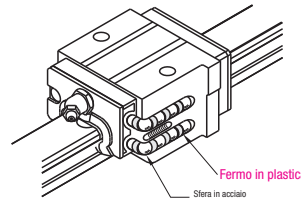
Caratteristiche: le guide lineari con fermi in plastica non presentano contatto tra le sfere e garantiscono bassa rumorosità anche con funzionamento a velocità elevata.

Standard di settore



Materiale Durezza	Tipo		Carrello	Rotaia	Dimensione L
	1 carrello	2 carrelli			
Acciaio inox (EN 1.4125 Equiv.) 57HRC~	SSVRZ	SSV2RZ	SSVRB	SSRZL	Selezionabile Configurabile
	SSVRLZ	SSV2RLZ		SSRZLF	

Termoresistenza: 0 - 50°C



Per il tipo con L configurabile, le dimensioni G differiscono da quelle riportate nella tabella sotto. Per i dettagli, vedere P. 531.

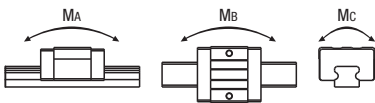
- Precauzioni per l'uso
 - I carrelli sono dotati di fermi per impedire la fuoriuscita delle sfere. Per le modalità d'uso dei carrelli, vedere P. 525.
 - Sul tipo intercambiabile con precarico leggero, le rotaie e i carrelli possono essere scambiati.
 - I piani di riferimento sono dotati di gole dritte. Assicurarsi che combacino con le linee di riferimento durante l'uso.
 - Le rotaie non possono essere collegate tra loro in lunghezza.
 - La precisione delle guide lineari è garantita dopo il montaggio della rotaia (dopo aver fissato le viti sulla rotaia e averla spinta sul piano di riferimento).
- Curvature minori della rotaia verranno compensate dopo il montaggio e non influiscono sulle prestazioni.
- Altro
 - Riempire con grasso al sapone di litio (Alvania Grease S2 di Showa Shell Sekiyu K.K.).
 - Ingrassatori: tipo dritto per H24 e tipo angolare per H28 e H33.
 - L'ingrassatore è avvitato e può essere riposizionato.
 - Per il calcolo della durata operativa, vedere P. 527.
 - Per i calcoli della durata operativa, utilizzare il nostro software di calcolo gratuito alla pagina http://download.misumi.jp/mol/fa_soft.html.

Codice componente		H	L	Dimensione carrello							Dimensione rotaia								
1 carrello	2 carrelli			W	L1	B	SxL	L2	K	T	Ingrassatore			H1	W1	W2	Foro svasato d1xd2xh		F
SSVRZ	SSV2RZ	24	100-1480 (160)	34	40.4	26	M4x6	23.6	19.4	10	Ø3	3	6	12.5	15	9.5	3.5x6x4.5	60	20
SSVRLZ	SSV2RLZ	28	160-1480 (220)	42	47.2	32	M5x7	30	22	12	M6xP0.75	11	5.5	15.5	20	11	6x9.5x8.5	60	20
SSVRB	SSRZL	33	160-1480 (220)	48	59.6	35	M6x9	38	26	12	M6xP0.75	11	7	18	23	12.5	7x11x9	60	20

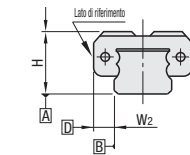
Dimensione L: dimensioni tra () per il tipo con 2 carrelli.

kgf=Nx0.101972

H	Coefficiente di carico		Momento statico ammesso			Massa	
	C (Dinamico) kN	Co (Statico) kN	MA N·m	Mb N·m	Mc N·m	Carrello kg	Rotaia kg/m
24	4.9	7.8	21	18	39	0.14	1.4
28	7.25	11.8	40	34	80	0.19	2.3
33	12.7	20.8	96	81	164	0.34	3.1



Standard di precisione e precarico

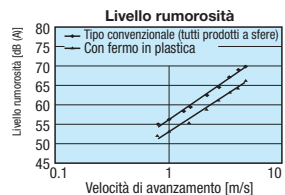


Intercambiabili, precarico leggero

Gioco radiale (µm)	
H24, 28	-4~0
H33	-5~0

Precisione dimensionale (µm)	
Tolleranza alt. H	±20
Variazione coppia altezza H	15
Tolleranza largh. W2	±30
Variazione coppia larghezza W2	25
Parallelismo di corsa piano C/piano A	Vedere P. 525
Parallelismo di corsa piano D/piano B	

Caratteristiche dei fermi in plastica: bassa rumorosità e qualità del suono migliore



- La mancanza di reciproco contatto tra le sfere garantisce bassa rumorosità e migliore qualità del suono.
- Grazie alla mancata abrasione per reciproco contatto tra le sfere, la formazione di particelle è inferiore a quella dei prodotti convenzionali.

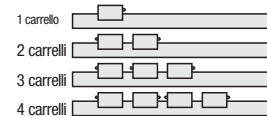
Ordering Example -
 -

Alterations - -
 - -

H	L selez.	Prezzo unitario			
		Kit SSVRZ	SSV2RZ	Rotaia SSRZL	Carrello SSVRB
24	100				
	160				
	220				
	280				
	340				
	400				
	460				
	520				
	580				
	640				
	700				
	760				
	820				
	880				
	940				
	1000				
1060					
1120					
1180					
1240					
1300					
1360					
1420					
1480					
28	160				
	220				
	280				
	340				
	400				
	460				
	520				
	580				
	640				
	700				
	760				
	820				
	880				
	940				
	1000				
	1060				
1120					
1180					
1240					
1300					
1360					
1420					
1480					
33	160				
	220				
	280				
	340				
	400				
	460				
	520				
	580				
	640				
	700				
	760				
	820				
	880				
	940				
	1000				
	1060				
1120					
1180					
1240					
1300					
1360					
1420					
1480					

Varianti	Codice	Spec.
Taglio estremità rotaia LLC	Taglio a sinistra LLC	Taglia le estremità rotaia. Codice d'ordine LLC
	Taglio a destra RLC	La rotaia è tagliata con l'ID prodotto rivolto verso l'esterno (piano di riferimento sull'altro lato).
Specifica 3 carrelli	B3	Aggiunge 2 carrelli al prodotto con 1 carrello per fornire un'unità con 3 carrelli. Esempio di selezione: SSVRZ24-400-B3
Specifica 4 carrelli	B4	Aggiunge 3 carrelli al prodotto con 1 carrello per fornire un'unità con 4 carrelli. Esempio di selezione: SSVRZ24-400-B4

Posizione ingrassatore (Piano di rif. sul lato anteriore)



Prezzo carrello aggiuntivo

H	1Codice	
	B3	B4
24		
28		
33		

Lungh. rotaia più corta selez. per B3/B4

H	B3 (3 carrelli)	B4 (4 carrelli)
24	280	340
28	340	400
33	340	400

Opzioni per guide lineari

Morsetti per guide lineari	Blocchi di regol. altezza rotaia
P608	P609, 610
Parti antideriva carrello/Parti resistenti alla polvere	Parti di fissaggio carrello/rotaia
<ul style="list-style-type: none"> Bulloni finecorsa P612 Piastre di fermo carrello P612 Tappi per fori di montaggio rotaia P612 	<ul style="list-style-type: none"> Piastre di spinta rotaia P612 Fermi lineari P613 Unità di fermo per guide lineari P614

Dimensione L configurabile (Incrementi di 1mm)

H	Prezzo unitario		
	Kit SSVRLZ	SSV2RLZ	Rotaie SSRZLF
24			
28			
33			

Per il calcolo del tipo con dimensione L configurabile (incrementi di 1mm), aggiungere l'importo sopra al prezzo unitario del tipo selezionabile con dimensione L più grande e più vicina a quella del tipo con dimensione L configurabile.