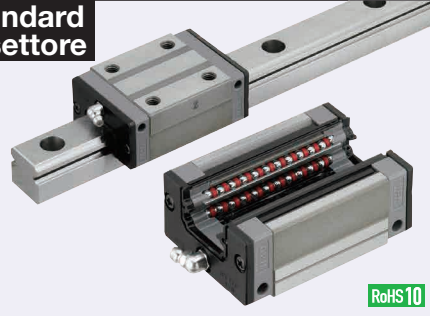


# Guide lineari per carico super pesante - In acciaio inox

## Con fermi in plastica, intercambiabili, precarico leggero

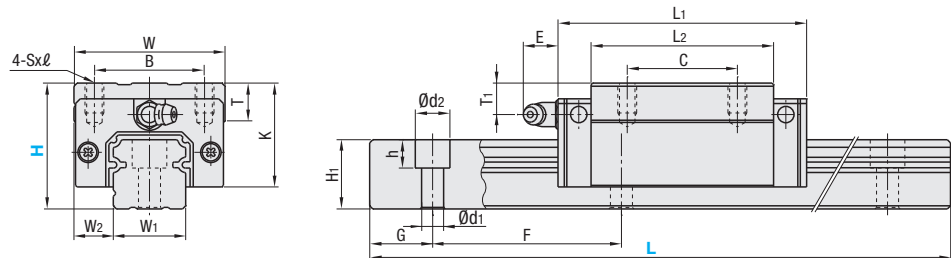
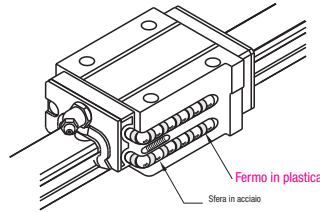
**Caratteristiche:** le guide lineari con fermi in plastica non presentano contatto tra le sfere e garantiscono bassa rumorosità anche con funzionamento a velocità elevata.

### Standard di settore



Materiale Durezza	Tipo		Carrello	Rotaia	Dimensione L
	1 carrello	2 carrelli			
Acciaio inox (EN 1.4125 Equiv.) 57HRC~	SSHRZ	SSH2RZ	SSHRB	SSHZL	Selezionabile Configurabile
	SSHRLZ	SSH2RLZ		SSHZLF	

Termoresistenza: 0 - 50°C



Per il tipo con L configurabile, le dimensioni G differiscono da quelle riportate nella tabella sotto. Per i dettagli, vedere P. 531.

**Precauzioni per l'uso**

- Carrelli sono dotati di fermi per impedire la fuoriuscita delle sfere. Per le modalità d'uso dei carrelli, vedere P. 525.
- Sul tipo intercambiabile con precarico leggero, le rotaie e i carrelli possono essere scambiati.
- I piani di riferimento sono dotati di gole dritte. Assicurarsi che combacino con le linee di riferimento durante l'uso.
- Le rotaie non possono essere collegate tra loro in lunghezza.
- La precisione delle guide lineari è garantita dopo il montaggio della rotaia (dopo aver fissato le viti sulla rotaia e averla spinta sul piano di riferimento).

Curvature minori della rotaia verranno compensate dopo il montaggio e non influiscono sulle prestazioni.

**Altro**

- Riemprite con grasso al sapone di litio (Alvania Grease S2 di Showa Shell Sekiyu K.K.).
- Ingrassatore angolare
- L'ingrassatore è avvitato e può essere riposizionato.
- Per il calcolo della durata operativa, vedere P. 527
- Per i calcoli della durata operativa, utilizzare il nostro software di calcolo gratuito alla pagina [http://download.misumi.jp/mol/fa\\_soft.html](http://download.misumi.jp/mol/fa_soft.html).

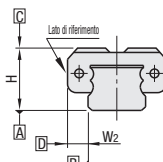
Codice componente	Tipo		H	L	Dimensione carrello							Dimensione rotaia									
	1 carrello	2 carrelli			W	L1	B	C	SxL	L2	K	T	Ingrassatore			H1	W1	W2	Foro svasato d1xd2xh	F	G
	SSHRLZ	SSH2RLZ											Foro di montaggio	E	T1						
(Carrello) SSHRB	(Rotaia) SSHZL SSHZLF	30	220-1480	44	69.8	32	36	M5x6	50	25	12	M6xP0.75	11	5	18	20	12	6x9.5x8.5	60	20	
		40	220-1480	48	79	35	35	M6x9	58	33	12	M6xP0.75	11	10	22	23	12.5	7x11x9	60	20	

kgf=Nx0.101972

H	Coefficiente di carico		Momento statico ammesso			Massa	
	C (Dinamico) kN	Co (Statico) kN	MA N·m	MB N·m	MC N·m	Carrello kg	Rotaia kg/m
30	16.3	29.6	167	141	199	0.33	2.6
40	22.4	37.5	246	207	295	0.55	3.6



### Standard di precisione e precarico

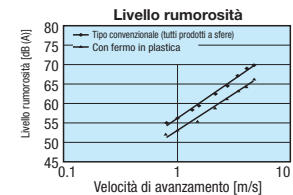


### Intercambiabili, precarico leggero

Gioco radiale (µm)	
H30, 40	-5~0

Precisione dimensionale (µm)	Intercambiabili
Tolleranza alt. H	±20
Variazione coppia altezza H	15
Tolleranza largh. W2	±30
Variazione coppia larghezza W2	25
Parallelismo di corsa piano C/piano A	Vedere P. 525
Parallelismo di corsa piano D/piano B	

### Caratteristiche dei fermi in plastica: bassa rumorosità e qualità del suono migliore



\* La mancanza di reciproco contatto tra le sfere garantisce bassa rumorosità e migliore qualità del suono.  
\* Grazie alla mancata abrasione per reciproco contatto tra le sfere, la formazione di particelle è inferiore a quella dei prodotti convenzionali.

H	L selez.	Prezzo unitario				
		Kit		Rotaia	Carrello	
		SSHRLZ	SSH2RLZ	SSHZL	SSHRB	
30	220					
	280					
	340					
	400					
	460					
	520					
	580					
	640					
	700					
	760					
	820					
	880					
	940					
	1000					
40	1060					
	1120					
	1180					
	1240					
	1300					
	1360					
	1420					
	1480					
	220					
	280					
	340					
	400					
	460					
	520					
580						
640						
700						
760						
820						
880						
940						
1000						
1060						
1120						
1180						
1240						
1300						
1360						
1420						
1480						

### Dimensione L configurabile (Incrementi di 1mm)

H	Prezzo unitario		
	Kit		Rotaie
	SSHRLZ	SSH2RLZ	SSHZLF
30			
40			

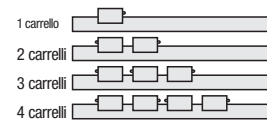
Per il calcolo del tipo con dimensione L configurabile (incrementi di 1mm), aggiungere l'importo sopra al prezzo unitario del tipo selezionabile con dimensione L più grande e più vicina a quella del tipo con dimensione L configurabile.

Ordering Example  
Codice componente - L  
SSHRZ30 - 640

Alterations  
Codice componente - L - (RLC, LLC...ecc.)  
SSHRZ30 - 640 - RLC

Varianti	Codice	Spec.
Taglio estremità rotaia LLC Taglio a sinistra LLC Taglio a destra RLC		Taglia le estremità rotaia. Codice d'ordine LLC H Taglio L N 30 10 10 40 10 10 * Applicabile solo al tipo selezionabile. * La lunghezza complessiva sarà ridotta tramite taglio.
Specifica 3 carrelli	B3	Aggiunge 1 carrello al prodotto con 2 carrelli per fornire un'unità con 3 carrelli. Esempio di selezione: SSHRZ30-400-B3
Specifica 4 carrelli	B4	Aggiunge 2 carrelli al prodotto con 2 carrelli per fornire un'unità con 4 carrelli. Esempio di selezione: SSHRZ30-400-B4

### Posizione ingrassatore (Piano di rif. sul lato anteriore)



### Prezzo carrello aggiuntivo

H	1 Codice	
	B3	B4
30		
40		

Lungh. rotaia più corta selez. per B3/B4

H	B3 (3 carrelli)	B4 (4 carrelli)
30	340	400
40	400	460

### Opzioni per guide lineari

#### Morsetti per guide lineari



#### Blocchi di regol. altezza rotaia



#### Parti anterivera carrello/Parti resistenti alla polvere



#### Parti di fissaggio carrello/rotaia



#### Bulloni finecorsa



#### Piastre di spinta rotaia



#### Piastre di fermo carrello



#### Fermi lineari



#### Tappi per fori di montaggio rotaia



#### Unità di fermo per guide lineari

