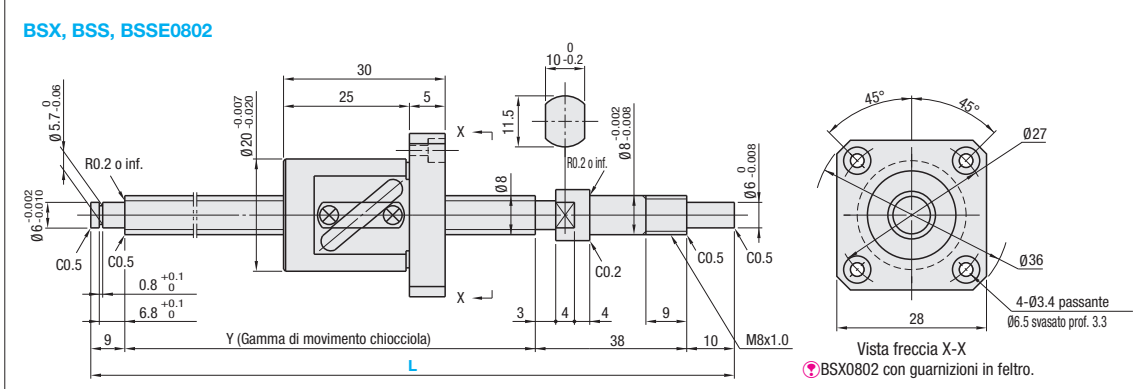
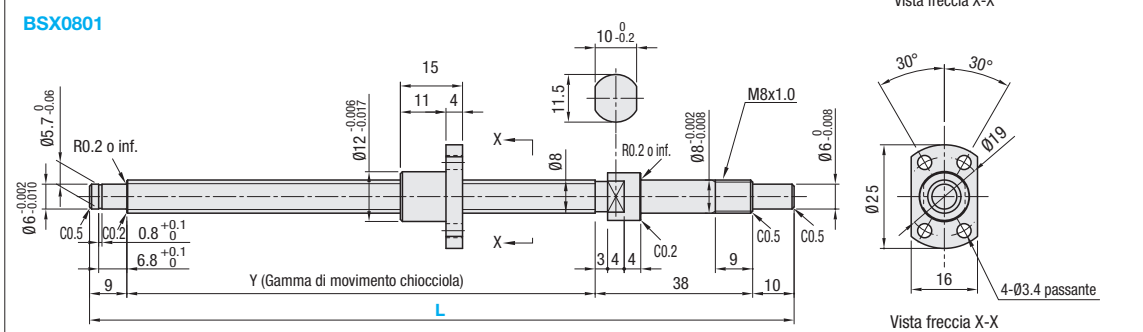
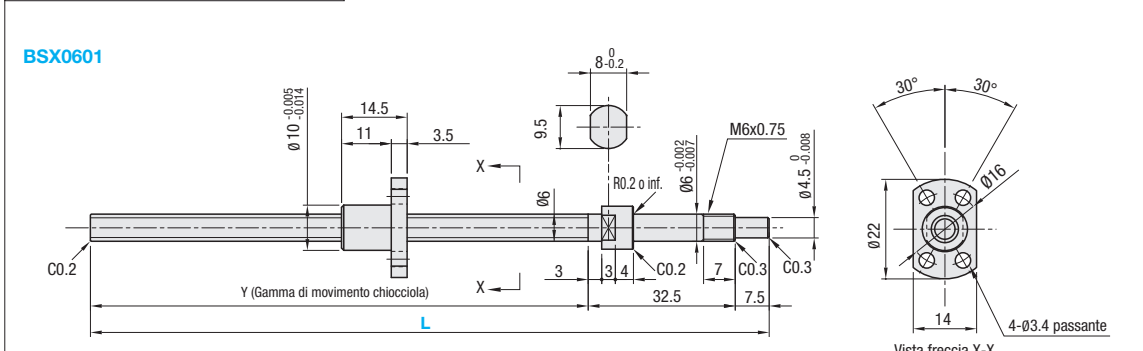


# Viti a ricircolo di sfere di precisione - Chiocciola compatta - Diam. albero 6, 8, passo 1, 2

Grado di precisione C3, C5, C7

**Confronto con prodotti simili** | Considerare l'uso di questo prodotto se l'ambiente presenta carico elevato e alta frequenza di azionamento.

Tipo di chiocciola	Tipo	Grado di precisione	Diam. albero	Passo	Albero vite		Chiocciola	
					Materiale	Durezza	Materiale	Durezza
Chiocciola compatta	<b>BSX</b>	C3	6, 8	1, 2	EN 1.7242 Equiv.	Cementazione 58-62HRC	EN 1.7264 Equiv.	Cementazione 58-62HRC
Chiocciola standard	<b>BSS</b> <b>BSSE</b>	C5 C7	8	2				



Tipo di chiocciola	Grado di precisione	Codice componente	Incrementi di 1mm		Y	Diam. sfere	Diam. centro sfere	Diam. fondo vite	Numero di circuiti	Coefficiente di carico		Gioco assiale	Coppia pre-carico N·cm	Direzione di torsione	
			L	Y						C (dinamico) kN	Co (statico) kN				
Chiocciola compatta	C3	BSX	06	01	80-205	L-40	0.800	6.24	(5.3)	1 giro, 3 file	0.55	1.15	0 (Con pre-carico)	1.3 o inf.	Destra
			08	01	80-255						0.65	1.6			
Chiocciola standard	C5	BSS	08	02	100-240	L-57	1.5875	8.3	(6.6)	2.5 giri, 1 fila	1.22	1.3	0.005 o inf.	0.5 o inf.	
					100-210						1.95	2.6	0.030 o inf.	-	

kgf=Nx0.101972

Tipo di chiocciola	Grado di precisione	Codice componente	Prezzo unitario 1 ~ 4 pz.					
			L80-99	L100-160	L161-205	L206-210	L211-240	L241-255
Chiocciola compatta	C3	BSX0601						
		BSX0801						
Chiocciola standard	C5	BSX0802	-					
		BSS0802	-					
		BSSE0802	-					

**Ordering Example**

Codice componente	-	L
BSX0601	-	185
BSS0802	-	200
BSS0802L	-	210 (Grasso tipo L)
BSS0802G	-	210 (Grasso tipo G)

- Note**
- ☛ Riempi di grasso al sapone di litio (Alvania Grease S2 di Showa Shell Sekiyu K.K.) (BSX riempito con Multemp Grease PS2 di Kyodo Yushi Co., Ltd.)
  - ☛ Avvertenze: non far avanzare le chiocciole oltre l'area filettata e non rimuoverle dagli alberi delle viti. Questo può provocare la fuoriuscita delle sfere o danni ai componenti di ricircolo.
  - ☛ Sono disponibili varie opzioni di grasso. Per prezzi e specifiche, ☛ P.686 ☛ BSX non applicabile.
  - ☛ Per la precisione delle viti a ricircolo di sfere, vedere P.2223 e P.2224.
  - ☛ Per i dettagli delle unità di supporto, vedere P.753-P.778.
  - ☛ Usare una delle ghiera accessorie delle unità di supporto sul lato chiocciola di fissaggio.

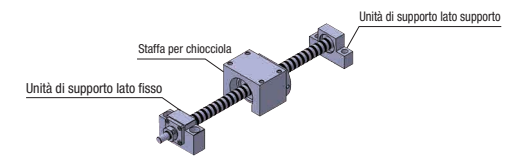
**Alterations**

Codice componente	-	L	-	(FC, KC... ecc.)
BSS0802	-	190	-	KC3

Varianti	Codice	Spec.
Senza lavorazione sull'estremità dell'albero lato supporto.	NC	Nessuna lavorazione sull'estremità dell'albero lato supporto. [Codice d'ordine] NC ☛ BSX0601 non applicabile.
Orientamento chiocciola invertito	RLC	Modifica la direzione della chiocciola. [Codice d'ordine] RLC
Senza gola per anello di sicurezza sull'estremità dell'albero lato supporto.	RNC	Senza gola per anello di sicurezza sull'estremità dell'albero lato supporto. [Codice d'ordine] RNC ☛ Combinazione con FC non disponibile. ☛ BSX0601 non applicabile.
Modifica lunghezza estremità albero lato supporto.	FC	Modifica la lunghezza dell'estremità albero lato supporto. FC=Incrementi di 1mm [Codice d'ordine] EN-JL 1030 Equiv. ☛ 10≤FC≤20 ☛ La dimensione Y è ridotta. ☛ BSX0601 e 0801 non applicabili.

Varianti	Codice	Spec.
Sede chiaveva sull'estremità albero lato fisso	KC	Aggiunge una sede chiaveva sull'estremità dell'albero lato fisso. KC=Incrementi di 1mm [Codice d'ordine] KC6 ☛ 3-KC-9 ☛ BSX0601 non applicabile.
Sede chiaveva sull'estremità albero lato fisso	KLC	Aggiunge una sede chiaveva in un'area specificata dal cliente sull'estremità dell'albero lato fisso. (Dim. sede chiaveva come per KC.) K, S=Incrementi di 1mm [Codice d'ordine] KLC-K5-S1 ☛ 4-K-S-9 ☛ BSX0601 non applicabile.
Lavorazione di una sede sull'estremità albero lato fisso	SC	Aggiunge una sede sull'estremità dell'albero lato fisso. SC=Incrementi di 1mm [Codice d'ordine] SC7 ☛ 5-SC-6 (BSX0601) ☛ 5-SC-9 (BSX0801, 0802)
2 sedi su estremità albero lato fisso	SWC SGC	Aggiunge due sedi sull'estremità albero lato fisso. JIS-SWC: Posizione 90° SGC: Posizione 120° Incrementi di 1mm [Codice d'ordine] SWC6 ☛ 5-SWC, SGC-6 (BSX0601) ☛ 5-SWC, SGC-9 (BSX0801, 0802)

**Accessori:** sono disponibili combinazioni dei componenti seguenti.



**Combinazione con unità di supporto**

Tipo	D.E. albero vite	Passo	Unità di supporto raccomandate			Pagina
			Codice componente	Profilo	Lato fisso	
BSX BSS BSSE	06	01	BRW 6	Rotonde	○	P.767
			BSW 6	Quadrato	○	P.761
			BRW 8	Rotonde	○	P.767
	08	01	BUR 6	Rotonde	○	P.768
			BSW 8	Rotonde	○	P.761
			BUN 8	Quadrato	○	P.762

**Combinazione con staffe per chiocciola**

Tipo	D.E. albero vite	Passo	Staffa per chiocciola consigliata		Pagina
			Codice componente	Tipologia	
BSX BSS BSSE	06	01	-	-	-
			-	-	-
	08	01	BNFB BNFM BNFR BNFA	801X	P.780
				802S	P.780

☛ Oltre ai codici componente indicati sopra, sono disponibili unità di supporto con un'ampia varietà di configurazioni e trattamenti superficiali. (P.761-P.778)

☛ Sono disponibili vari materiali e trattamenti superficie per le staffe per chiocciola. (P.780)