


Viti a ricircolo di sfere di precisione - Chiocciola standard - Diam. albero 12, passo 2, 4, 5, 10
Grado di precisione C3, C5, C7

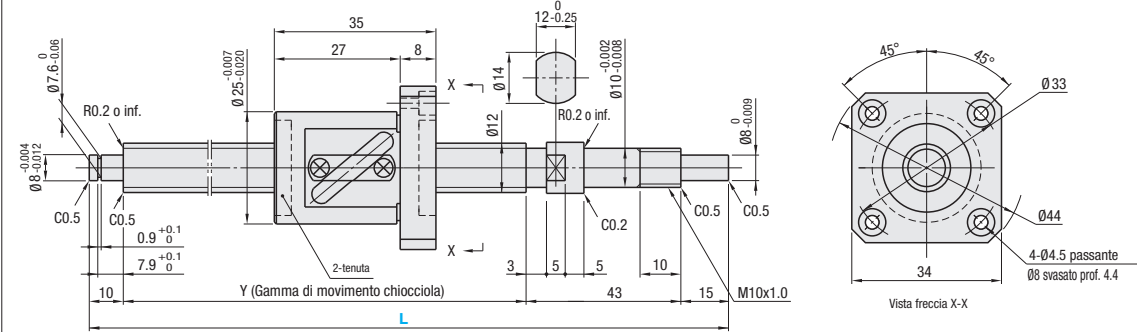
Confronto con prodotti simili | Considerare l'uso di questo prodotto se l'ambiente presenta carico elevato e alta frequenza di azionamento.



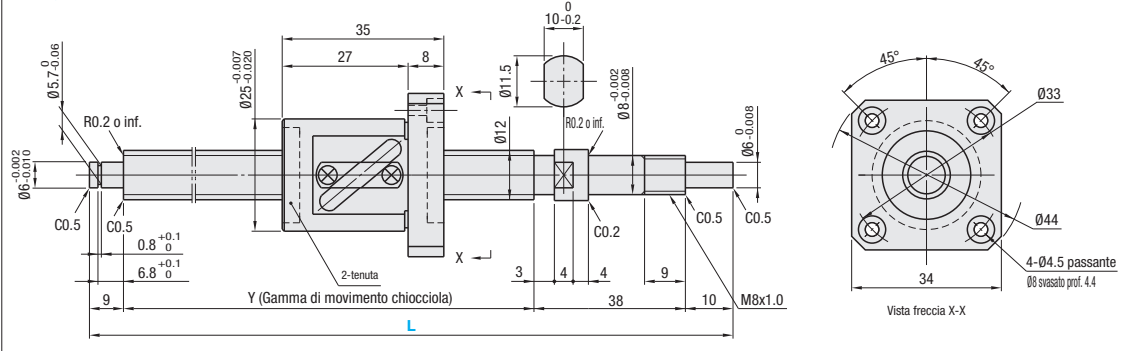
Tipo di chiocciola	Tipo	Grado di precisione	Diam. albero	Passo	Albero vite		Chiocciola	
					Materiale	Durezza	Materiale	Durezza
Chiocciola standard	BSX	C3	12	2, 5, 10 2, 5, 10	*AISI4150	*Tempra a induzione 58-62HRC	EN 1.7264 Equiv.	Cementazione 58-62HRC
	BSS	C5						
	BSSE	C7						

*Per 1202, il materiale albero della vite EN 1.7242 Equiv. è cementato.

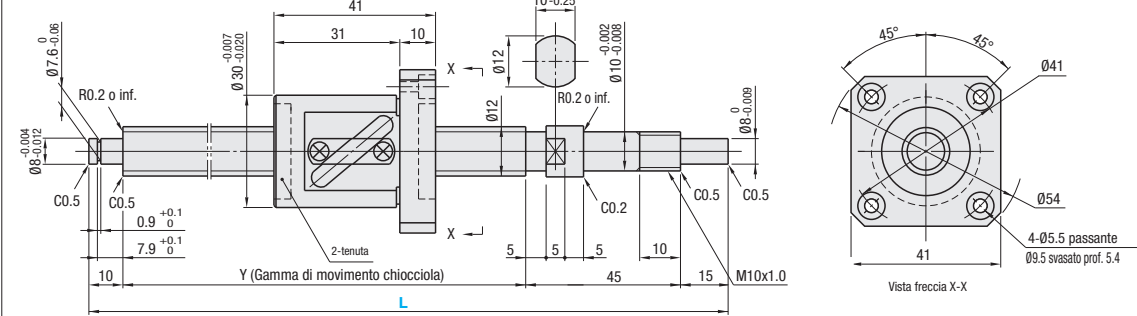
BSX1202



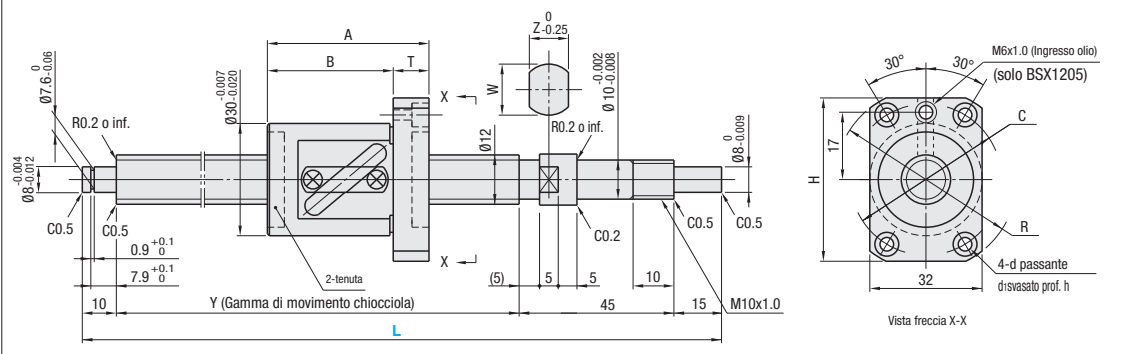
BSS, BSSE1202



BSS1204



BSX, BSS, BSSE1205 BSS, BSE1210



Tipo di chiocciola	Grado di precisione	Codice componente	Incrementi di 1mm	Y	A	B	T	Z	W	H	R	C	d	d1	h	Diam. sfere	Diam. centro sfere	Diam. fondo vite	Numero di circuiti	Coefficiente di carico		Gioco assiale	Coppia precario	Direzione di torsione				
																				C (dinamico) MN	Co (statico) MN							
Chiocciola standard	C3	BSX	150-390	L-68													1.5875	12.3	(10.6)	2.5 giri	1.54	2.05	0 (Con precario)	0.4-3.2	De-stra			
	C5	BSS	150-445	L-57	44	34	10	12	14	45	50	40	4.5	8	4.4	3.175					12.8	(9.5)	1.5 giri	2.45		4.1	0.030 o inf.	1.0 o inf.
	C7	BSSE	150-440	L-70																				3.6		6.75	0.005 o inf.	1.0 o inf.
	C3	BSX	150-440	L-70	48	54	41	5.5	9.5	5.4	2.3812	12.6	(10.1)	12	14	3.74	4.9	0.005 o inf.	1.5-5.0	De-stra								
	C5	BSS	150-450	L-70																	5.95	9.8	0.030 o inf.	1.0 o inf.				
	C7	BSSE	200-600	L-70																	3.85	5.9	0.005 o inf.	2.0 o inf.				

kgf=Nx0.101972

Ordering Example
Codice componente: L
BSX1202 - 300
BSSE1210L - 420 (Grasso tipo L)
BSSE1210G - 420 (Grasso tipo G)

Prezzo unitario 1 - 4 pz.

Grado di precisione	Codice componente	L150	L200	L201	L251	L291	L296	L301	L391	L401	L441	L446	L451
				199	250	290	295	300	390	400	440	445	450

Alterations: BSX1202 - 300 - (FC, KC... ecc.) SWC13

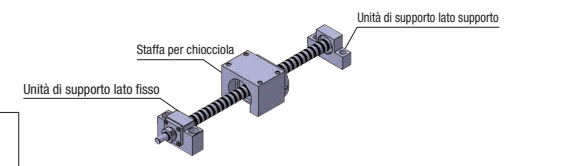
Varianti	Codice	Spec.
Senza lavorazione sull'estremità dell'albero lato supporto.	NC	Nessuna lavorazione sull'estremità dell'albero lato supporto. Codice d'ordine NC
Orientamento chiocciola invertito (Lato supporto) (Lato fisso)	RLC	Modifica la direzione della chiocciola. Codice d'ordine RLC
Senza gola per anello di sicurezza sull'estremità dell'albero lato supporto.	RNC	Senza gola per anello di sicurezza sull'estremità dell'albero lato supporto. Codice d'ordine RNC Combinazione con FC non disponibile.
Modifica lavorazione estremità albero lato supporto.	GC	Modifica la lavorazione sul lato supporto. Q selezionabile tra 6 e 8. La dimensione Y è ridotta. G=incrementi di 1mm Codice d'ordine GC-08-G20 5≤G≤Qx3 Non applicabile a 1202 di C5 e C7.
Modifica lunghezza estremità albero lato supporto.	FC	Modifica la lunghezza dell'estremità albero lato supporto. FC=Incrementi di 1mm Codice d'ordine EN-JL 1030 Equiv.

Misura	l	Gamma FC
1202	6.8	10≤FC≤20
1204		
1205	7.9	11≤FC≤20
1210		

Varianti	Codice	Spec.
Sede chiavetta sull'estremità albero lato fisso. Dimensioni dettagliate sede chiavetta P684	KC	Aggiunge una sede chiavetta sull'estremità dell'albero lato fisso. KC=Incrementi di 1mm Codice d'ordine KC10 3≤KC≤14(9)
Sede chiavetta sull'estremità albero lato fisso	KLC	Aggiunge una sede chiavetta in un'area specificata dal cliente sull'estremità dell'albero lato fisso. (Dim. sede chiavetta come per KC.) K, S=Incrementi di 1mm Codice d'ordine KLC-K5-S1 4≤K+S≤14(9)
Lavorazione di una sede sull'estremità albero lato fisso	SC	Aggiunge una sede sull'estremità dell'albero lato fisso. SC=Incrementi di 1mm Codice d'ordine SC7 5≤SC≤14(9)
2 sedi su estremità albero lato fisso	SWC, SGC, SWC SGC	Aggiunge due sedi sull'estremità albero lato fisso. JIS-SWC: Posizione 90° SGC: Posizione 120° Incrementi di 1mm Codice d'ordine SWC10 5≤SWC, SGC≤14(9)

Dimensioni tra () per 1202.

Accessori: sono disponibili combinazioni dei componenti seguenti.



Combinazione con unità di supporto

Tipo	D.E. albero vite	Passo	Unità di supporto raccomandate				
			Codice componente		Profilo	Lato fisso	
			Tipo	N.		Lato supporto	
BSX	12	02	BRW	10	Rotonde		P.767
			BUR	10			P.768
			BSW	10	Quadrato		P.761
		05	BUN	10			P.762
			BRW	10	Rotonde		P.767
			BUR	10			P.768
	BSS BSSE	02	BRW	8	Rotonde		P.767
			BUR	6			P.768
			BSW	8	Quadrato		P.761
		04	BUN	8			P.762
			BRW	10S	Rotonde		P.767
			BUR	10			P.768
10	BSW	10S	Quadrato		P.761		
	BUN	10			P.762		

Combinazione con staffe per chiocciola

Tipo	D.E. albero vite	Passo	Staffa per chiocciola consigliata		
			Codice componente	Pagina	
			Tipo	N.	
BSX BSS BSSE	12	02	BNFB	1202S	P.780
		04	BNFM	1204S	P.780
		05	BNFR	1205S	P.780
		10	BNFA	1210S	P.780

Sono disponibili vari materiali e trattamenti superficiali per le staffe per chiocciola. (P.780)

Note:
 * Riempite di grasso al sapone di litio (Alvania Grease S2 di Showa Shell Sekiyu K.K.)
 * Avvertenze: non far avanzare le chiocciole oltre l'area filettata e non rimuoverle dagli alberi delle viti. Questo può provocare la fuoriuscita delle sfere o danni ai componenti di ricircolo.
 * Sono disponibili varie opzioni di grasso. Per giorni consegna, prezzi e specifiche, vedere P.686. BSX non applicabile.
 * Per la precisione delle viti a ricircolo di sfere, vedere P.2223 e P.2224.
 * Per i dettagli delle unità di supporto, vedere P.753 - P.778.
 * Usare una delle ghiera accessorie delle unità di supporto sul lato chiocciola di fissaggio.

Altre ai codici componenti indicati sopra, sono disponibili unità di supporto con un'ampia varietà di configurazioni e trattamenti superficiali. (P.761 - P.778)