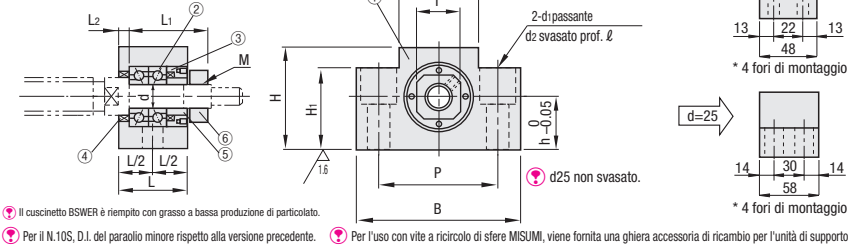


# Unità di supporto - Lato fisso, quadrate <Riduzione costi> Economiche/Con cuscinetto radiale

## Lato fisso economiche (Economiche, per applicazioni a media e bassa velocità)



Tipo	Materiale	Trattamento superficie
BSWE	EN 1.1191	Ossido nero
BSWEM	EN 1.0038	Nichelatura chimica
BSWER	Equiv.	Placcatura L7BC



### Dettagli dei componenti

Numero	Nome componente	Quantità
1	Sede cuscinetto	1
2	Cuscinetto a contatto angolare Grado 1 prodotto in Giappone	1 kit
3	Copertura	1
4	Paraolio	2
5	Ghiera	2
6	Dado cuscinetto (con tampone)	1

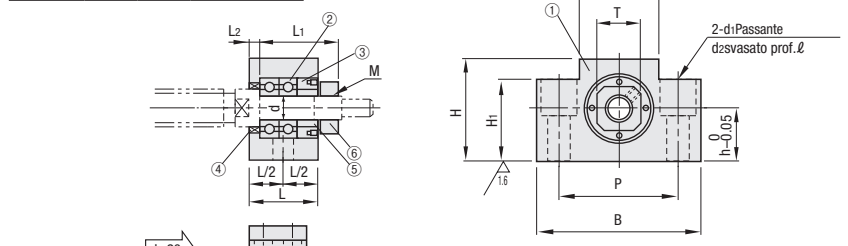
Codice componente															BSWE	BSWEM	BSWER				
Tipo	N.	d	L	L1	L2	B	H	h	B1	H1	P	d1	d2	ℓ	M (Fil. fine)	T	Diam. albero paraolio applicabile	Prezzo unitario 1 ~ 10 pz.	Prezzo unitario 1 ~ 10 pz.	Prezzo unitario 1 ~ 10 pz.	
BSWE BSWEM BSWER	1022	10					40	22		32					M10x1.0	17	14				
	10S	10	27	29.5	6	70	43	25	36	35	52	9	14	11			12				
	12	12					41	23		33					M12x1.0	19	15				
	1526	15	29	38	5	80	*48	26		36					M15x1.0	22	20				
	1528	15	29	38	5	80	*50	28		38	60	11	17	15							
	15	15					*52	*30		40											
	20	20	48	52	10	95	58			56	45	75			M20x1.0	30	25				
	25	25	58	59	14	105	68	35	66	25	85	11	-	-	M25x1.5	35	31				

\* Quando N=15, la dimensione H è più alta dello standard (P.761) di 2mm.  
 \* Prestare attenzione alla combinazione del N.20 con vite a ricircolo di sfere BSSZ(K)2510, BSSR(K)2510 o BSST2510. La chiocciola della vite può toccare le superfici inferiori.  
 Per i dettagli dei cuscinetti e le precisioni delle interfacce di montaggio delle unità di supporto, ghiera e dado cuscinetto inclusi, vedere P.759  
 Per le combinazioni di viti a ricircolo di sfere e unità di supporto, vedere P.756  
 I prodotti con placcatura L7BC sono riempiti con grasso a bassa produzione di particolato per ambienti sterili.

## Lato fisso, con cuscinetto radiale (Economiche, per applicazioni a bassa velocità)



Tipo	Materiale	Trattamento superficie
BSWZ	EN 1.1191	Ossido nero
BSWZM	Equiv.	Nichelatura chimica



### Dettagli dei componenti

Numero	Nome componente	Quantità
1	Sede cuscinetto	1
2	Cuscinetto radiale fabbricato in Giappone	1 kit
3	Copertura	1
4	Paraolio	1
5	Ghiera	2
6	Dado cuscinetto (con tampone)	1

Paraolio (4) non incluso in d=6.  
 Non scompare (1), (2), (3) e (4) sul corpo principale lato fisso, devono rimanere montati.  
 Per i N.8S e 10S, il D.I. del paraolio è minore rispetto alle versioni precedenti.  
 Con precarico per sostenere il carico di spinta. Mantenere una velocità di rotazione entro 3,000giri/min.  
 Per l'uso con vite a ricircolo di sfere MISUMI, viene fornita una ghiera accessoria di ricambio per l'unità di supporto.

Codice componente															BSWZ	BSWZM				
Tipo	N.	d	L	L1	L2	B	H	h	B1	H1	P	d1	d2	ℓ	M (Fil. fine)	T	Diam. albero paraolio applicabile	Prezzo unitario 1 ~ 10 pz.	Prezzo unitario 1 ~ 10 pz.	
BSWZ BSWZM	6	6	20	22.5	3.5	42	25	13	18	20	30	5.5	9.5		M6x0.75	12	-			
	8S	8	23	26	4	52	32	17	25	26	38	6.6	11		M8x1.0	14	10			
	8	8															11.5			
	1022	10					40	22		32					M10x1.0	17	14			
	10S	10	27	29.5	6	70	43	25	36	35	52	9	14	11			12			
	12	12					41	23		33					M12x1.0	19	15			
	1526	15	29	38	5	80	*48	26		36					M15x1.0	22	20			
	1528	15	29	38	5	80	*50	28		38	60	11	17	15						
	15	15					*52	*30		40										
	20	20	48	52	10	95	58			56	45	75			M20x1.0	30	25			

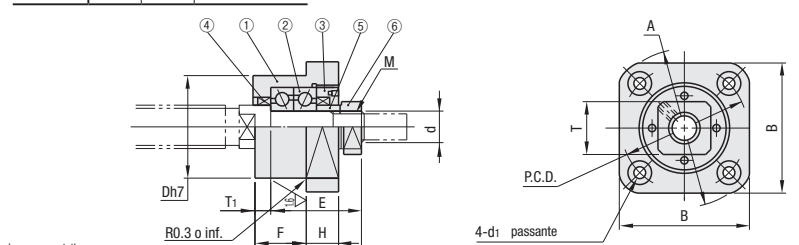
\* Quando N=15, la dimensione H è più alta dello standard di 2mm.  
 \* Prestare attenzione alla combinazione del N.20 con vite a ricircolo di sfere BSSZ (K) 2510, BSSR (K) 2510 o BSST2510. La chiocciola della vite può toccare le superfici inferiori.  
 Per i dettagli dei cuscinetti e le precisioni delle interfacce di montaggio delle unità di supporto, ghiera e dado cuscinetto inclusi, vedere P.759  
 Per le combinazioni di viti a ricircolo di sfere e unità di supporto, vedere P.756

# Unità di supporto - Lato fisso, rotonde <Riduzione costi> Economiche/Con cuscinetto radiale

## Lato fisso economiche (Economiche, per applicazioni a media e bassa velocità)



Tipo	Materiale	Trattamento superficie
BRWE	EN 1.1191	Ossido nero
BRWEM	EN 1.0038	Nichelatura chimica
BRWER	Equiv.	Placcatura L7BC



### Dettagli dei componenti

Numero	Nome componente	Quantità
1	Sede cuscinetto	1
2	Cuscinetto a contatto angolare Grado 1 prodotto in Giappone	1 kit
3	Copertura	1
4	Paraolio	2
5	Ghiera	2
6	Dado cuscinetto (con tampone)	1

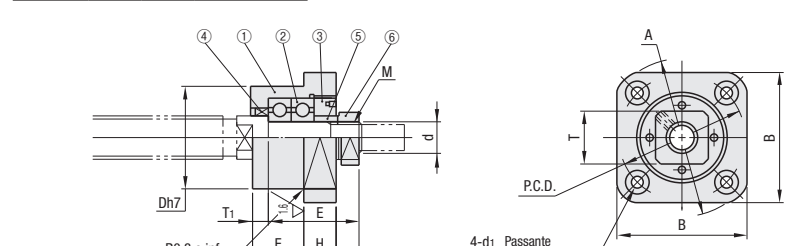
Non scompare (1), (2), (3) e (4) sul corpo principale lato fisso, devono rimanere montati.  
 Il cuscinetto BRWER è riempito con grasso a bassa produzione di particolato.  
 Per l'uso con vite a ricircolo di sfere MISUMI, viene fornita una ghiera accessoria di ricambio per l'unità di supporto.

Codice componente															BRWE	BRWEM	BRWER				
Tipo	N.	d	L	H	F	E	D	A	P.C.D.	B	L1	T1	d1	d2	ℓ	M (Fil. fine)	T	Diam. albero paraolio applicabile	Prezzo unitario 1 ~ 10 pz.	Prezzo unitario 1 ~ 10 pz.	Prezzo unitario 1 ~ 10 pz.
BRWE BRWEM BRWER	10S	10	26	10	16	29.5	34	52	42	42	8.5	5	4.5	8	4.5	M10x1.0	17	12			
	10	10															14				
	12	12					36	54	44	44						M12x1.0	19	15			
	15	15	30	13	17	38	40	63	50	52	14	6	5.5	9.5	5.5	M15x1.0	22	20			
	20	20	48	18	30	52	57	85	70	68		10	6.6	11	6.5	M20x1.0	30	25			
	25	25	54	24	30	59	63	98	80	79	15	10	9	15	8.5	M25x1.5	35	31			

## Lato fisso, con cuscinetto radiale (Economiche, per applicazioni a bassa velocità)



Tipo	Materiale	Trattamento superficie
BRWZ	EN 1.1191	Ossido nero
BRWZM	Equiv.	Nichelatura chimica



### Dettagli dei componenti

Numero	Nome componente	Quantità
1	Sede cuscinetto	1
2	Cuscinetto radiale fabbricato in Giappone	1 kit
3	Copertura	1
4	Paraolio	1
5	Ghiera	2
6	Dado cuscinetto (con tampone)	1

Non scompare (1), (2), (3) e (4) sul corpo principale lato fisso, devono rimanere montati.  
 Per l'uso con vite a ricircolo di sfere MISUMI, viene fornita una ghiera accessoria di ricambio per l'unità di supporto.

Codice componente															BRWZ	BRWZM				
Tipo	N.	d	L	H	F	E	D	A	P.C.D.	B	L1	T1	d1	d2	ℓ	M (Fil. fine)	T	Diam. albero paraolio applicabile	Prezzo unitario 1 ~ 10 pz.	Prezzo unitario 1 ~ 10 pz.
BRWZ BRWZM	6	6	20	7	13	22.5	22	35	28	28	6	3.5	2.9	5.5	3.5	M6x0.75	12	-		
	8S	8	23	9	14	26	28	43	35	35	7	4	3.4	6.5	4	M8x1.0	14	10		
	8	8															11.5			
	1022	10					40	22		32						M10x1.0	17	14		
	10S	10	26	10	16	29.5	34	52	42	42	8.5	5	4.5	8	4.5			12		
	12	12					36	54	44	44						M12x1.0	19	15		
15	15	30	13	17	38	40	63	50	52	14	6	5.5	9.5	5.5	M15x1.0	22	20			
20	20	48	18	30	52	57	85	70	68		10	6.6	11	6.5	M20x1.0	30	25			

Per i dettagli dei cuscinetti e le precisioni delle interfacce di montaggio delle unità di supporto, ghiera e dado cuscinetto inclusi, vedere P.759