

Unità di supporto per viti di trasmissione squadrate

Con cuscinetti radiali lato fisso

Quando si usano unità di supporto lato fisso con unità di supporto lato supporto
 Kit unità di supporto (lato fisso e lato supporto abbinati) sono disponibili a prezzi ridotti.
 Aggiungere -SET al cod. comp. unità di supporto lato fisso per selezionare i kit unità di supporto.

Unità di supporto per viti di trasmissione squadrate

Lato supporto

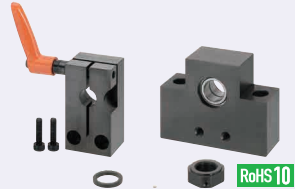
Facile montaggio I kit unità di supporto lato supporto elencati sono disponibili anche aggiungendo -SET al codice componente delle unità di supporto lato fisso a P.792.

Unità di supporto lato fisso



RoHS10

Kit piastra di arresto



RoHS10

Kit piastra di arresto per attacco di indicatori di posizione digitali compatti



RoHS10

Kit piastra di arresto per attacco di indicatori di posizione grandi



RoHS10

Unità di supporto lato supporto (MTUZ)

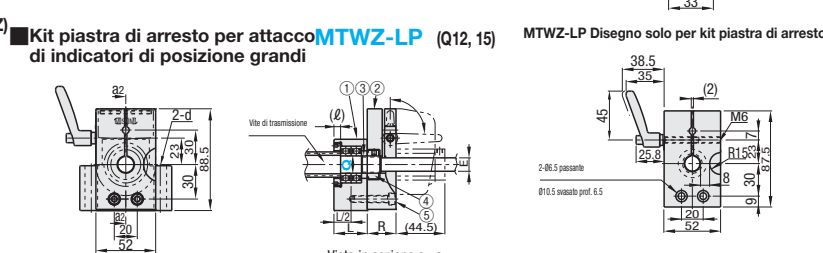
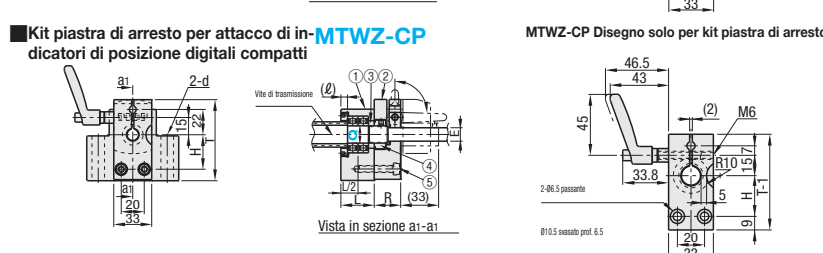
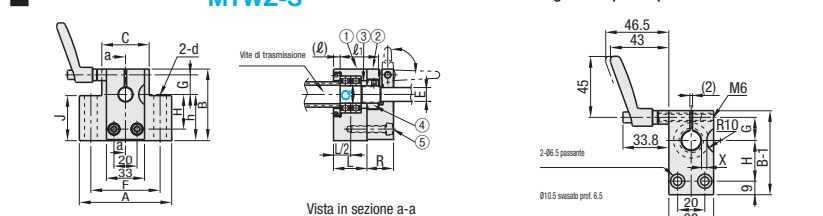
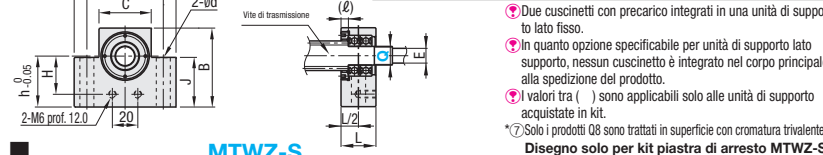


RoHS10

Dim. accessori unità di supporto lato fisso					
Q	Dado cuscinetto		Dim. ghiera		
	M fine	Misura chiave appl.	D.I.	D.E.	Spessore
8	M8x1.0	14	8	11.5	3
10	M10x1.0	17	10	14	3
12	M12x1.0	19	12	15	3
15	M15x1.0	22	15	20	3

Tipo				
Unità di supporto kit lato supporto	Unità di supporto lato fisso	Kit piastra di arresto	Kit piastra di arresto ind. pos. digitali compatti	Kit piastra di arresto ind. pos. grandi
Non fornito	MTWZ	MTWZ-S	MTWZ-CP	MTWZ-LP
Fornito	MTWZ-SET	MTWZ-S-SET	MTWZ-CP-SET	MTWZ-LP-SET

Dettagli delle parti				
Rif.	Nome componente	MTWZ-S/CP/LP-SET	Quantità	Materiali / Trattamenti superficie
1	Unità di supporto lato fisso	1	1	EN 1.1191 equiv.
2	Ghiera	1	1	EN 1.0038 equiv.
3	Dado cuscinetto (con protez. flettatura)	1	1	EN 1.0038 equiv.
4	Kit piastra di arresto	-	1	(1) EN 1.0038 equiv.
5	Vite a esagono incassato	-	2	(2) EN 1.7220 equiv.
6	Unità di supporto lato supporto	-	1	EN 1.1191 equiv.
7	Anello di sicurezza per albero	-	1	Acciaio per molle * Senza trattamento
8	Cuscinetto radiale	-	1	EN 1.3505 equiv. Senza trattamento



Non utilizzare senza inserire l'albero della vite (serraggio a vuoto). Potrebbe deformarsi e diventare inutilizzabile.
 La maniglia a ripresa non può essere montata sul lato opposto.
 Con Q8 non è inclusa una ghiera per la maniglia a ripresa. Le dimensioni di montaggio della maniglia a ripresa sono le stesse del tipo grande.

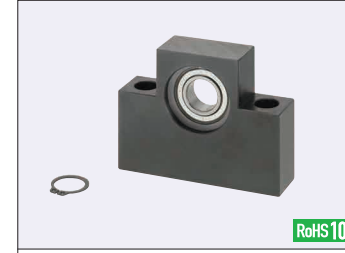
Codice componente		Kit unità di supporto lato supporto	A	B	C	F	h	J	H	G	T	L	R	(l)	X	d	E	(l1)	Dado cuscinetto	Maniglia a ripresa	Cuscinetto	Carico assiale ammesso (N)
MTWZ	8	-SET	52	48	25	38	30	35	20	13	60.5	22	22	4.8	4.5	6.6	6	24	BNR8	CLDM6-32-M	B608ZZ	1300
MTWZ-S	10	(Solo con acquisto di unità di supporto in kit)	70	53	36	52	35	34	25	13	65.5	24	23	4.8	4.5	9	8	27	BNR10	B600ZZ	2300	
MTWZ-CP	12		70	58	36	52	40	39	30	13	65.5	24	23	4.5	4.5	10	10	27	BNR12	B6001ZZ	2600	
MTWZ-LP	15		80	62	41	60	40	39	30	17	70.5	27	25	5.8	5.5	11	12	31	BNR15	B6002ZZ	2900	

Codice componente		Kit unità di supporto lato supporto	A	B	C	F	h	J	H	G	T	L	R	(l)	X	d	E	(l1)	Dado cuscinetto	Maniglia a ripresa	Cuscinetto	Carico assiale ammesso (N)
MTWZ	15	-SET	52	48	25	38	30	35	20	13	60.5	22	22	4.8	4.5	6.6	6	24	BNR8	CLDM6-32-M	B608ZZ	1300
MTWZ-S	12	-SET	70	53	36	52	35	34	25	13	65.5	24	23	4.8	4.5	9	8	27	BNR10	B600ZZ	2300	
MTWZ-CP	12		70	58	36	52	40	39	30	13	65.5	24	23	4.5	4.5	10	10	27	BNR12	B6001ZZ	2600	
MTWZ-LP	15		80	62	41	60	40	39	30	17	70.5	27	25	5.8	5.5	11	12	31	BNR15	B6002ZZ	2900	

Codice componente		Kit unità di supporto lato supporto	MTWZ	MTWZ-SET	MTWZ-S	MTWZ-S-SET	MTWZ-CP	MTWZ-CP-SET	MTWZ-LP	MTWZ-LP-SET
MTWZ	8	-SET								
MTWZ-S	10	(Solo con acquisto di unità di supporto in kit)								
MTWZ-CP	12									
MTWZ-LP	15									

Per i dettagli sulle unità di supporto lato supporto (MTUZ), P. 792.

Facile montaggio Le unità di supporto lato supporto possono essere acquistate come unità separate. Tuttavia, l'acquisto combinato con unità di supporto lato fisso (P.791) in kit è una soluzione più economica.



RoHS10

Stesso prodotto del kit lato supporto in P.791

Rif.	Nome componente	Quantità
1	Supporto	1
2	Cuscinetto radiale	1
3	Anello di sicurezza per albero (incluso)	1

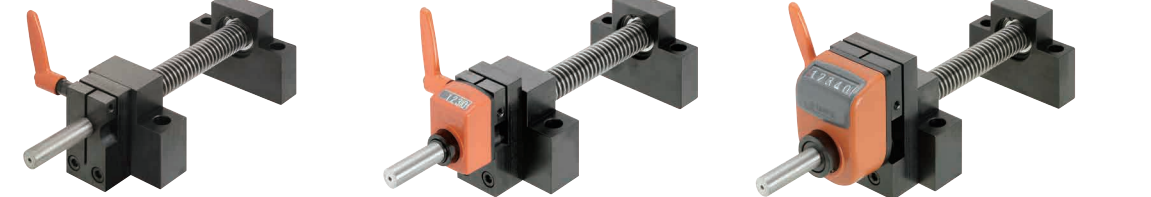
A differenza di quanto mostrato nella foto, il cuscinetto radiale in 2) e l'anello di sicurezza per albero sono già inclusi nell'unità di supporto alla spedizione.

Codice componente		A	B	C	F	h	J	V	T	d	Con cuscinetto	Anello di sicurezza per albero	MTUZ	
Tipo	R											Prezzo unitario	Sconto volumi elevati	
MTUZ	8	52	48	25	38	30	35	22	20	6.6	B608ZZ	NETW5	1 ~ 4 pz.	5 ~ 10 pz.
	10	70	53	36	52	35	34	26		9	B600ZZ	STWN10		
	12	70	58	36	52	40	39	28		9	B6001ZZ	STWN12		
	15	80	62	41	60	40	39	32		11	B6002ZZ	STWN15		

Ordering Example
 Codice componente
MTUZ15

Example

Kit piastra di arresto



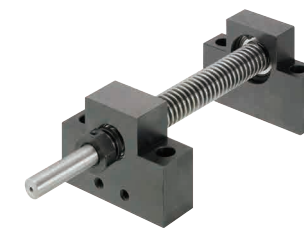
Indicatori di posizione venduti separatamente. P. 811, 812

Tabella delle dimensioni per facile progettazione di assemblaggio

Vite di trasmissione			Unità di supporto viti di trasmissione				Indicatore di posizione		
Tipo	Diam. albero	Passo	Lato fisso		Lato supporto		Compatti/Grandi		
			D	P	D.I. cuscinetto	Tipo	D.I. cuscinetto	Passo	alberino Passo
MTW (L) K MTWB (L) K RMTW (L) K MTSW (L) K	12	2	8	8	MTWZ MTWZ-S MTWZ-CP MTWZ-LP	MTUZ	D□□□□-	2	-CSE6
	14	3	10	10				3	-CSE8
	16	3	12	12				3	-CSE10
	18	4	12	12				4	-CSE10
	20	4	15	15				4	-CSE12
22	5			5	-CSE12				
25	5			5	-CSE12				

Aggiungere (L) a un codice componente per ricevere il tipo con vite inversa. Per gli indicatori di posizione, specificare questo tipo di vite.
 Precauzioni per l'uso: usare gli indicatori di posizione senza superare la massima velocità di rotazione. P. 811, 812

Procedura di montaggio dell'unità di supporto



- Inserire l'albero della vite di trasmissione nell'unità di supporto lato fisso.
- Dopo aver infilato una ghiera, avvitare il dado cuscinetto fornito e serrare temporaneamente a 1/3 della coppia di serraggio specificata. Montare l'unità lato supporto sull'estremità di supporto dell'albero.
- Ruotando l'albero della vite, serrare gradualmente il dado cuscinetto per ottenere un movimento regolare tra le estremità della corsa.
- Una volta ottenuto un movimento regolare, serrare alla coppia indicata per completare l'operazione.

M	Coppia di serraggio dado (N · cm)	Codice componente
8	490	BNR8
10	930	BNR10
12	1370	BNR12
15	2350	BNR15

Valore solo indicativo.