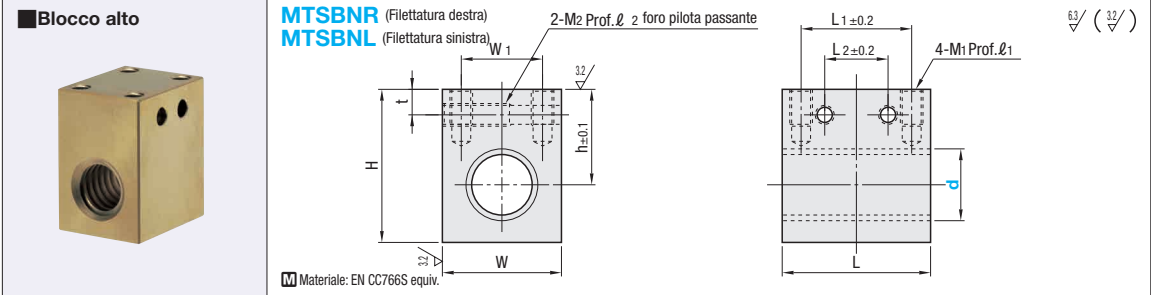


# Chioccioline a carrello per viti di trasmissione

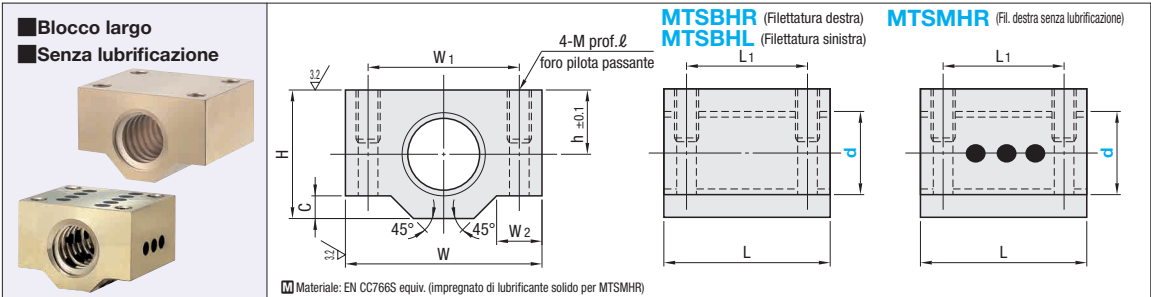
Blocco alto/Blocco largo/Senza lubrificazione

Utilizzabili senza staffa per chiocciola. Riduce i tempi di progettazione e montaggio delle chioccioline.



Codice componente	Pas-	h	W	H	L	L1	L2	W1	M1	$\ell_1$	M2	$\ell_2$	t	Spinta dinamica ammessa (kN)	Mas-	Prezzo unitario
Tipo	d	so P													sa (g)	MTSBNR MTSBNL
<b>MTSBNR</b> (Filettatura destra)	10	2	20	20	30	24	16	-	12	M4	8	-	-	2.55	100	
	12		20	20	30	24	16	-	12	M4	8	-	-	3.92	150	
	14	3	23	22	34	30	21	9	13	M5	10	M5	15	4.90	140	
	16		27	28	41	35	25	11	18	M6	12	M6	18	6.67	260	
<b>MTSBNL</b> (Filettatura sinistra)	18	4	29	32	45	40	30	16	22	M6	12	M6	18	8.72	380	
	20		29	32	45	40	30	16	22	M6	12	M6	18	9.81	360	
	22	5	30	36	48	50	40	20	26	M6	12	M6	18	12.36	580	
	25		30	36	48	50	40	20	26	M6	12	M6	18	14.22	540	
	28	6	38	44	60	62	50	25	32	M8	16	M8	22	20.05	1050	
	32		38	44	60	62	50	25	32	M8	16	M8	22	22.81	970	

Ordering Example  
Codice componente  
MTSBNR28

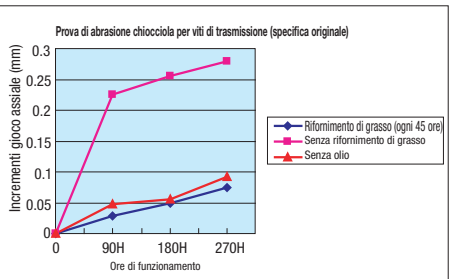


Codice componente	Passo	h	W	H	L	L1	W1	W2	C	M	$\ell$	Spinta dinamica ammessa (kN)	Massa	Prezzo unitario
Tipo	d	P											(g)	MTSBNR MTSBNL MTSMHR
<b>MTSBNR</b> (Filettatura destra)	*10	2	10	30	20	24	16	20	8	M4	8	2.55	87	
	*12	2	11	38	22	30	20	26	10	M5	10	3.92	147	
	*14	3	11	38	22	30	20	26	10	M5	10	4.90	140	
<b>MTSBNL</b> (Filettatura sinistra)	*16	3	14	44	28	35	24	32	10	M5	10	6.67	267	
	18	4	16	48	32	40	28	36	11	M6	12	8.72	375	-
<b>MTSMHR</b> (Fil. destra senza lubrificazione)	*20	4	16	48	32	40	28	36	11	M6	12	9.81	357	
	22	5	20	62	38	50	34	46	14	M8	16	12.36	670	-
	*25	5	20	62	38	50	34	46	14	M8	16	14.22	629	-
	28	5	25	68	47	56	40	52	14	M8	16	17.95	1041	-
	*32	6	25	68	47	56	40	52	14	M8	16	21.08	970	-

Ordering Example  
Codice componente  
MTSMHR20

## Caratteristiche delle chioccioline senza lubrificazione per viti di trasmissione

I risultati della prova illustrati a destra consentono di concludere che le chioccioline senza lubrificazione MISUMI possono raggiungere prestazioni equivalenti a cicli di lubrificazione ogni 45 ore. Dopo l'ingrassaggio iniziale, viene così realizzato un funzionamento senza lubrificazione. Elevate prestazioni, specie durante il funzionamento a bassa velocità. Condizioni di prova: campione Albero della vite: MTSRW10-270 Chiocciola: MTSFR10, MTSMR10 (Senza lubrificazione) Carico applicato: 220N, Velocità albero: 1500 giri/min

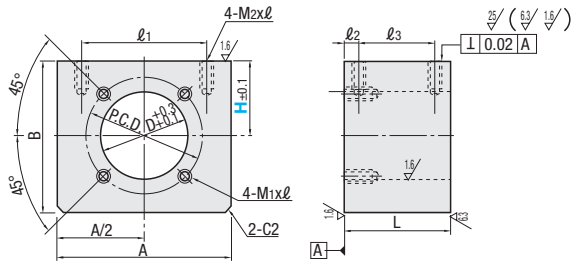


# Staffe per viti di trasmissione/Piastre distanziali per blocco largo

## Staffe per viti di trasmissione



Tipo	Materiali	Trattamento superficie
DNBB	EN 1.1191 equiv.	Ossido nero
DNBM	EN 1.1191 equiv.	Nichelatura chimica
DNBA	Leg. di alluminio serie 5000	Anodizzato trasparente



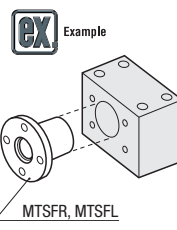
Codice componente												Chiocciola applicabile		Prezzo unitario									
Tipo	N.	H					A	B	P.C.D.	M1xℓ	D	ℓ1	L	ℓ2	ℓ3	M2xℓ	MTS	R	MTSFL	DNBB	DNBM	DNBA	
DNBB DNBM DNBA	264	20	25	30	40		40	H+20	26	M4x7	20	30	24	6	12	M4x8	10						
	315	23	25	30	40		50	H+23	31	M5x7	22	35	30		14	M5x10	12, 14						
	386	27	30	35	50		60	H+27	38		28	45	34		18		16						
	426	29	30	35	40	50	65	H+29	42	M6x10	32	50	39		23	M6x12	18, 20						
	476	32	35	40	50		70	H+32	47		36	50	46	8	30		22, 25						
	588	40	45	50	60		80	H+40	58	M8x12	44	60	48		32	M8x16	28, 32						
	668	43	45	50	60		86	H+43	66		52	65	52		36		36						
	7610	50	55	60	70		100	H+50	76	M10x14	58	75	60		40		40						
	8510	58	60	70			116	H+58	85		68	85	70	10	50	M10x20	50						

Usare le apposite staffe con le chioccioline per viti di trasmissione con flangia rotonda e con flangia quadrata.

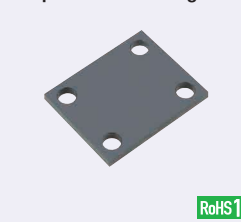
Ordering Example  
Codice componente  
DNBB315 - H - 30

Alterations  
Codice componente  
DNBB264 - H - 25 - HC22.5

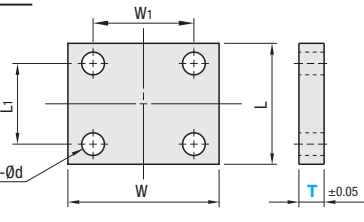
Variente	Codice	Spec.
HC	HC22.5	Dimensione H Incrementi di 0.1mm Codice d'ordine HC22.5



## Piastre distanziali per tipo con blocco largo



Distanziale di regolazione altezza per tipo a blocco largo.



Codice componente		T Incrementi di 0,1mm	Chiocciola applicabile		W	L	W <sub>1</sub>	L <sub>1</sub>	d	Prezzo unitario			
Tipo	N.		Tipo	D.I. d						T=2.5-2.9	T=3.0-4.9	T=5.0-6.9	T=7.0-9.0
MTKL	1	2.5-9.0	MTSBHR MTSBHL MTSMHR	10	30	24	20	16	4.5				
	2			12, 14	38	30	26	20	5.5				
	3			16	44	35	32	24					
	4			18, 20	48	40	36	28	6.5				
	5			22, 25	62	50	46	34	9				
	6			28, 32	68	56	52	40					

Ordering Example  
Codice componente  
MTKL2 - T - 3.5

