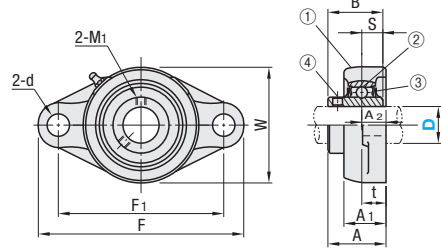


Cuscinetti a sfere

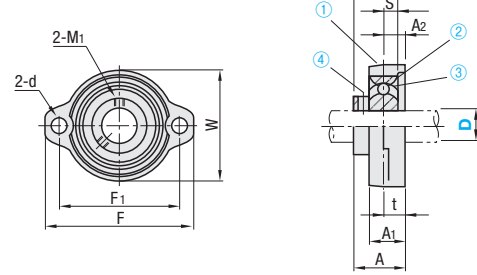
In ghisa, con flangia



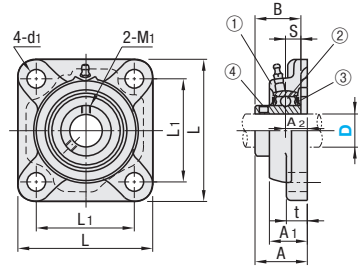
HDH (Flangia a rombo)



HDHCP (Flangia a rombo compatta)



HDF (Flangia quadrata)



Precisione: JIS B 1558
JIS B 1514
JIS B 1559

Toll. diametro interno cuscinetto: H7 (Accoppiamento con gioco)
HDHCP, J7 (accoppiamento incerto)
Temperatura di esercizio: -15 ~ +100°C

Componente	Materiale
① Supporto	M EN-JL 1030 Equiv.
② Cuscinetto	M EN 1.3505 Equiv.
③ Tenuta in gomma	M Gomma nitrilica (NBR)
④ Vite di fermo	M EN 1.7220 Equiv.

Codice componente		JIS nominale		F	F ₁	W	L	L ₁	t	A	A ₁	A ₂	d	d ₁	B	S	Coefficiente di carico (kN)		Vite di fermo		Massa (g)		Prezzo unitario																			
Tipo	D	HDH	HDF														Cr (dinamico)	Cor (statico)	M ₁	Coppia di serraggio (N·cm)	Capacità carico assiale (N)	HDH	HDF	HDH	HDF																	
HDH HDF	12	UCFL201	UCF201	113	90	60	86	64	12	33.3	25.5	15	12	12	31.0	12.7	12.8	6.6	M6x0.75	392	640	470	630																			
	15	UCFL202	UCF202																			450	610																			
	17	UCFL203	UCF203																			440	600																			
	20	UCFL204	UCF204																			1280	420	580																		
	25	UCFL205	UCF205																			130	99	68	95	70	14	35.8	27.0	16	12	34.1	14.3	14.0	7.9	490	1400	590	720			
	30	UCFL206	UCF206																			148	117	80	108	83	14	40.2	31.0	18	16	38.1	15.9	19.6	11.3	1960	900	1010				
	35	UCFL207	UCF207																			161	130	90	117	92	16	44.4	34	19	16	42.9	17.5	25.9	15.4	2590	1200	1380				
	40	UCFL208	UCF208																			175	144	100	130	102	16	51.2	36	21	16	49.2	19	29.3	17.9	M8x1	1180	2930	1510	1770		
	45	UCFL209	UCF209																			188	148	108	137	105	18	52.2	38	22	19	51.6	19	33.0	20.5	3300	1900	2070				
	50	UCFL210	UCF210																			197	157	115	143	111	18	54.6	40	22	19	51.6	19	35.5	23.2	M10x1.25	2350	3550	2200	2360		

kgf=Nx0.101972

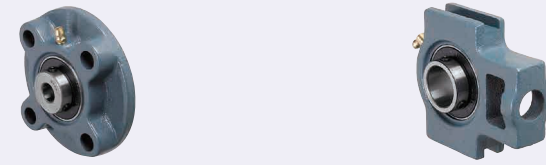
Codice componente		F	F ₁	W	t	A	A ₁	A ₂	d	B	S	Coefficiente di carico (kN)		Vite di fermo		Massa (g)		Prezzo unitario	
Tipo	D											Cr (dinamico)	Cor (statico)	M ₁	Coppia di serraggio (N·cm)	Capacità carico assiale (N)			
HDHCP	12	81	63.5	56	9.5	25.5	18	9.5	7	22	6	9.55	4.8	M5x0.8	250	476	280		
	15																270		
	17																250		
	20	90	71.5	63	11	28.7	20	11	10	24.7	7	12.8	6.6				1280	300	
	25	95	76	69	11	30.5	20.0	11	10	27	7.5	14.0	7.9				1400	400	
30	113	90.5	79	12	34.3	22.5	12	12	30.3	8	19.6	11.3				1960	580		

kgf=Nx0.101972

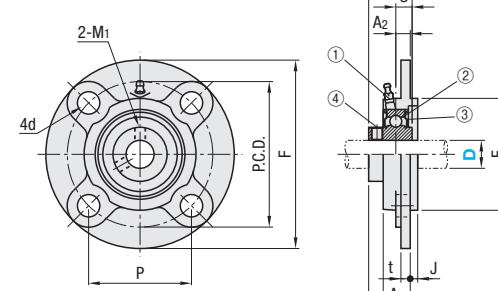
Ordering Example
HDH20
HDF25
HDHCP25

Cuscinetti a sfere

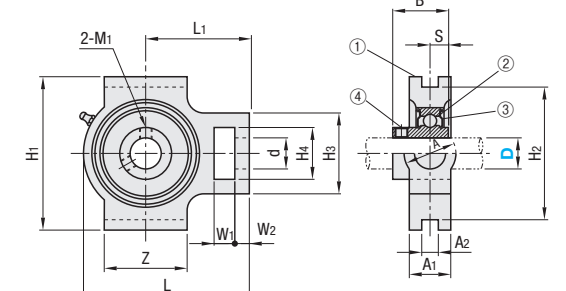
In ghisa, con pilota/Supporti tenditori



HDMC (pilota)



HDTKP (Supporto tenditore)



Precisione: JIS B 1558
JIS B 1514
JIS B 1559
Toll. diametro interno cuscinetto: H7 (Accoppiamento con gioco)
Temperatura di esercizio: -15 ~ +100°C

Componente	Materiale
① Supporto	M EN-JL 1030 Equiv.
② Cuscinetto	M EN 1.3505 Equiv.
③ Tenuta in gomma	M Gomma nitrilica (NBR)
④ Vite di fermo	M EN 1.7220 Equiv.

Codice componente		D	F	P	P.C.D.	t	A	A ₁	A ₂	J	E	d	B	S	Coefficiente di carico (kN)		Vite di fermo		Massa (g)	Prezzo unitario			
Tipo	D														Cr (dinamico)	Cor (statico)	M ₁	Coppia di serraggio (N·cm)	Capacità carico assiale (N)				
HDMC	12	100	55.1	78	7	28.3	20.5	10	5	62	12	31.0	12.7	12.8	6.6	M6x0.75	392	640	890				
	15																				870		
	17																				860		
	20	115	63.6	90	7	29.8	21	10	6	70	12	34.1	14.3	14.0	7.9	M8x1	490	1280	840				
	30	125	70.7	100	8	32.2	23	10	8	80	12	38.1	15.9	19.6	11.3						1400	970	
	35	135	77.8	110	9	36.4	26	11	8	90	14	42.9	17.5	25.9	15.4						1960	1180	
	40	145	84.8	120	9	41.2	26	11	10	100	14	49.2	19	29.3	17.9	M10x1.25	2350	3550	1550				
	45	160	93.3	132	14	40.2	26	10	10	105	16	51.6	19	33.0	20.5						2930	1850	
	50	165	97.6	138	14	42.6	28	10	12	110	16	51.6	19	35.5	23.2						3300	2420	

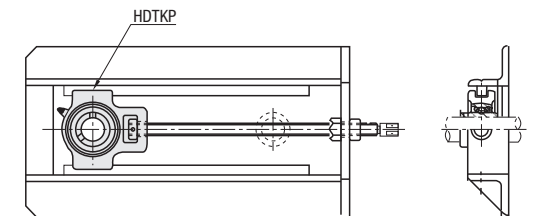
kgf=Nx0.101972

Codice componente		D	H ₁	H ₂	H ₃	H ₄	L	L ₁	A	A ₁	A ₂	W ₁	W ₂	Z	d	B	S	Coefficiente di carico (kN)		Vite di fermo		Massa (g)	Prezzo unitario				
Tipo	D																		Cr (dinamico)	Cor (statico)	M ₁	Coppia di serraggio (N·cm)	Capacità carico assiale (N)				
HDTKP	12	89	76	51	32	94	61	32	21	12	16	10	10	51	19	31.0	12.7	12.8	6.6	M6x0.75	392	640	790				
	15																									770	
	17																									760	
	20	102	89	56	37	97	62	32	24	12	16	10	10	57	19	34.1	14.3	14.0	7.9	M8x1	490	1280	740				
	30																									1400	820
	35	102	89	64	37	113	70	37	28	12	16	10	10	64	22	38.1	15.9	19.6	11.3						1960	1300	
	40	114				129	78	37	30	12	16	10	10	64	22	42.9	17.5	25.9	15.4	M10x1.25	2350	3550	1600				
	45	114				144	88	33	33	16	19	16	16	83	29	49.2	19	29.3	17.9						2930	2400	
	50	117				149	90	37	37	16	19	16	16	86	29	51.6	19	33.0	20.5						3300	2400	

kgf=Nx0.101972

Ordering Example
HDMC20
HDTKP15

ex Example



•**HDMC**
 Con il pilota (diam. parte E) sul lato di montaggio della piastra, è possibile impedire il disallineamento del cuscinetto a sfere anche se le viti di montaggio si allentano.

•**HDTKP**
 La tensione può essere regolata scorrendo la gola di guida A₂. Adatti per regolare la tensione di trasportatori a nastro, ecc.