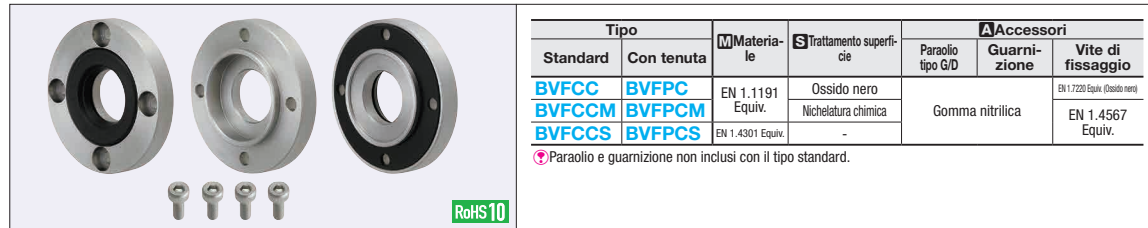


Piastre di copertura per cuscinetti

Standard/Con tenuta

Piastre di copertura per cuscinetti

Standard



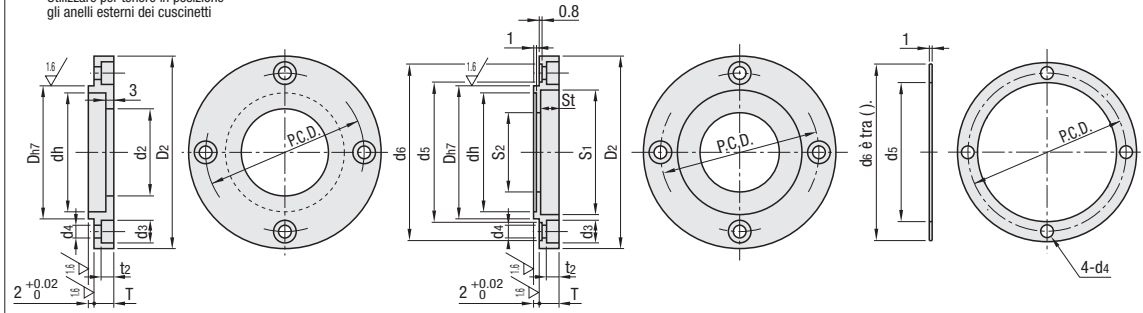
Tipo		Materiale	Trattamento superficiale	Accessori		
Standard	Con tenuta			Paraolio tipo G/D	Guarnizione	Vite di fissaggio
BVFCC	BVFPC	EN 1.1191 Equiv. Nichelatura chimica	Ossido nero	Gomma nitrilica	EN 1.720 Equiv. (Bisolo nero)	
BVFCCM	BVFPCM					
BVFCCS	BVFPCS					EN 1.4301 Equiv.

Paraolio e guarnizione non inclusi con il tipo standard.

Standard
• Utilizzare per tenere in posizione gli anelli esterni dei cuscinetti

Con tenuta
• Adatti per applicazioni che richiedono resistenza alla polvere e all'acqua.

Guarnizione inclusa $\nabla \left(\frac{6.3}{1.6} \right)$



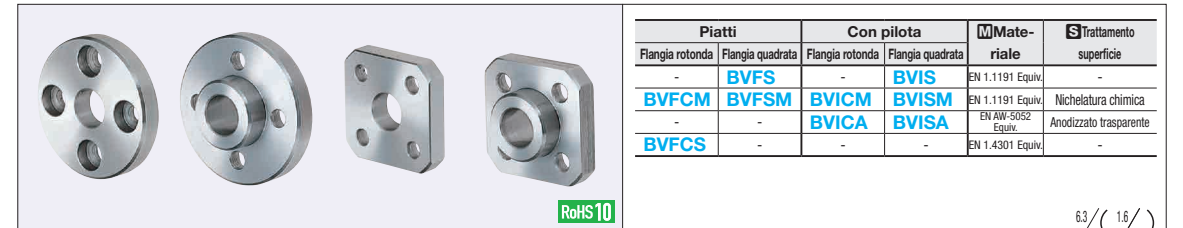
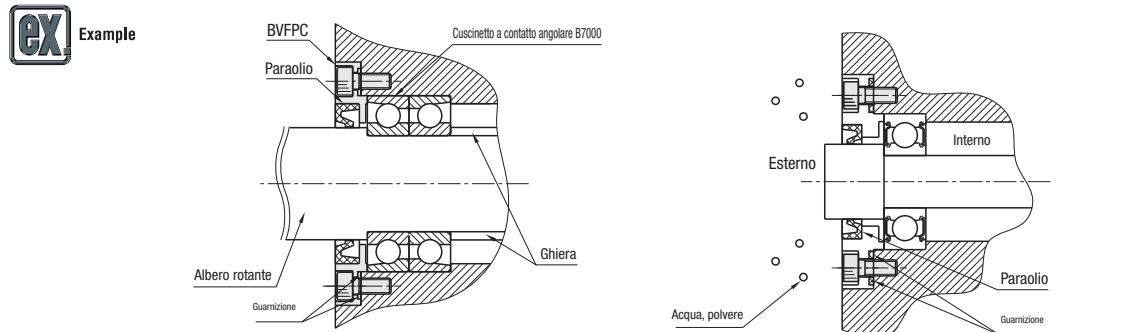
Il paraolio incluso non è montato al momento della spedizione. Montare prima dell'uso.

Codice componente		Cuscinetto applicabile	Dh7	Tolleranza	D2	dh	T	P.C.D.	d2	d3	d4	t2	Con tenuta			Diam. interno paraolio applicabile	Paraolio incluso	Guarnizione con gola	Vite di fissaggio (accessorio)	
Tipo	N.												S1	S2	St					d5
(Standard) BVFCC BVFCCM BVFCCS	10	6000 7000	26	0 -0.021	41	23	6	33	16	6.5	3.5	3.1	25	17	4	15	G15254	26	38.5 (38)	M3x8
	12	6001 7001	28	43	25	6	35	32					22	5	20	G20325	34	45.5 (45)		
	15	6002 7002	32	48	28	6	40	21					35	27	6	25	D25356	42	54.5 (54)	
(Con tenuta) BVFPC BVFPCM BVFPCS	17	6003 7003	35	0 -0.025	48	31	8	45	8	4.5	4.1	40	32	7	30	D30407	47	59.5 (59)	M4x10	
	20	6004 7004	42	58	36	7	48	26				40	32	7	30	D30407	47	59.5 (59)		
	25	6005 7005	47	63	41	8	53	31				50	42	6.5	40	D40506.5	55	74.5 (74)		
	30	6006 7006	55	0 -0.030	78	48	64	41				9.5	5.5	5.1	50	42	6.5	40		D40506.5

Le dimensioni d5 indicano il D.I. mentre le dimensioni d6 (tra i) indicano il D.E. della guarnizione inclusa.

Ordering Example
Codice componente
BVFCC10
BVFPC20

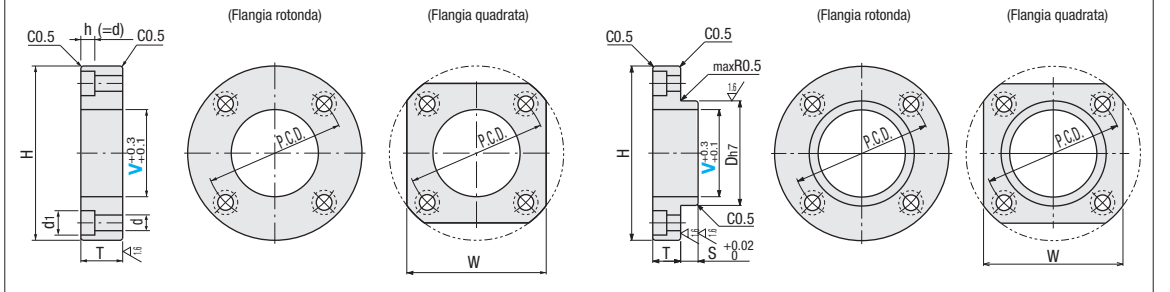
N.	Prezzo unitario					
	Standard			Con tenuta		
	BVFCC	BVFCCM	BVFCCS	BVFPC	BVFPCM	BVFPCS
10						
12						
15						
17						
20						
25						
30						



Piatti		Con pilota		Materiale	Trattamento superficiale
Flangia rotonda	Flangia quadrata	Flangia rotonda	Flangia quadrata		
-	BVFS	-	BVIS	EN 1.1191 Equiv.	-
BVFCM	BVFSM	BVICM	BVISM	EN 1.1191 Equiv.	Nichelatura chimica
-	-	BVICA	BVISA	EN AW-5052 Equiv.	Anodizzato trasparente
BVFC	-	-	-	EN 1.4301 Equiv.	-

Piatti

Con pilota



Codice componente		Cuscinetto applicabile	Vite applicabile	H	P.C.D.	W	T	d	d1	D	S	Prezzo unitario								
Tipo	V											Piatti		Con pilota						
												Flangia rotonda	Flangia quadrata	Flangia rotonda	Flangia quadrata					
												BVFCM	BVFC	BVFS	BVFSM	BVICM	BVICA	BVIS	BVISM	BVISA
Piatti (Flangia rotonda) BVFCCM BVFCS BVFCCS	4	673	M3	26	16	21	5	3.5	6.5	6	1.5									
	5	674																		
	6	693																		
	8	623, 694	M4	39	28	31	6	4.5	8.0	16	2.0									
	10	624, 695																		
	11	605, 696																		
	12	625																		
	13	606	M5	58	45	45	7	5.5	9.5	32	2.0									
	15	626, 698																		
	18	608, 6900																		
20	628, 6901																			
21	6000	M6	89	75	68	8	6.5	11.0	52	2.0										
23	6001, 6902																			
25	6200, 6903																			
26	6201, 6002																			
30	6202, 6003	M6	107	93	81	8	6.5	11.0	55	2.0										
32	6904, 6203																			
35	6004, 6905																			
40	6204, 6005, 6906																			
46	6205																			
47	6006, 6907																			
56	6206, 6007, 6908																			
64	6008, 6207, 6208																			

Ordering Example
Codice componente
BVFS10

Alterations
Codice componente
BVFCM10 - (FC, MXC, NC)
FC3-NC

Varianti	Foro cieco		Numero di fori di montaggio	Con foro di montaggio
	FC	MXC		
Spec.	Modifica il foro V in foro cieco. FC=Incrementi di 1mm 3 ≤ FC ≤ T-1	Modifica il numero di fori di montaggio da 4 a 6. Disponibile solo per il tipo con flangia rotonda.	Modifica i fori di montaggio in fori passanti. Diam. foro = d (Tabella delle specifiche)	
	Codice d'ordine FC4	Codice d'ordine MXC	Codice d'ordine NC	