

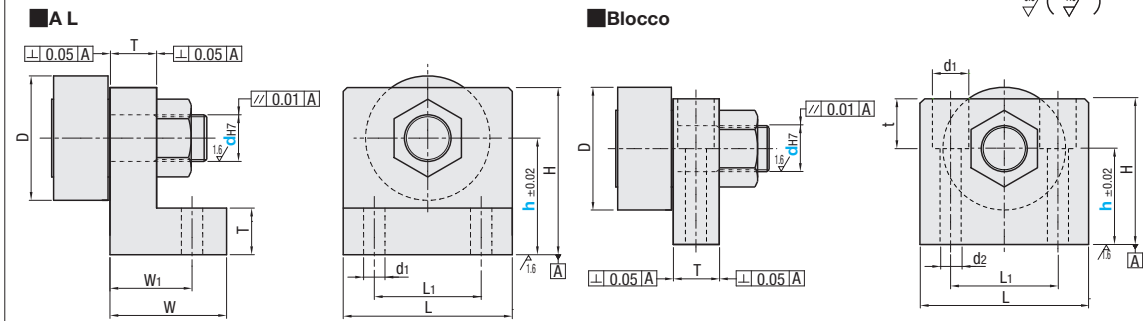
Perni folli con staffe

A L, A blocco

Caratteristiche: unità economiche integrate. Eliminano complesse procedure di ordinazione e offrono costi ridotti.



Tipo		Staffa		Profilo perno folle		Perno folle incluso	
A L	A blocco	Materiale	Trattamento superficie	Profilo	Materiale	d5-10	d12
CMFLBF	CMFBF	EN 1.1191	Ossido nero	Piatti	EN 1.3505	CFFA	CFFH
CMFLF	CMFF	Equiv.	Nichelatura chimica		Equiv.	CFFA	CFFH
CMFLSF	CMFSF	EN 1.4301	-	Bombati	EN 1.4125	CFFAS	CFFSH
CMFLBU	CMFBU	Equiv.	Ossido nero		Equiv.	CFUA	CFUH
CMFLU	CMFU	EN 1.1191	Nichelatura chimica		EN 1.3505	CFUA	CFUH
CMFLSU	CMFSU	EN 1.4301	-		EN 1.4125	CFUAS	CFUSH

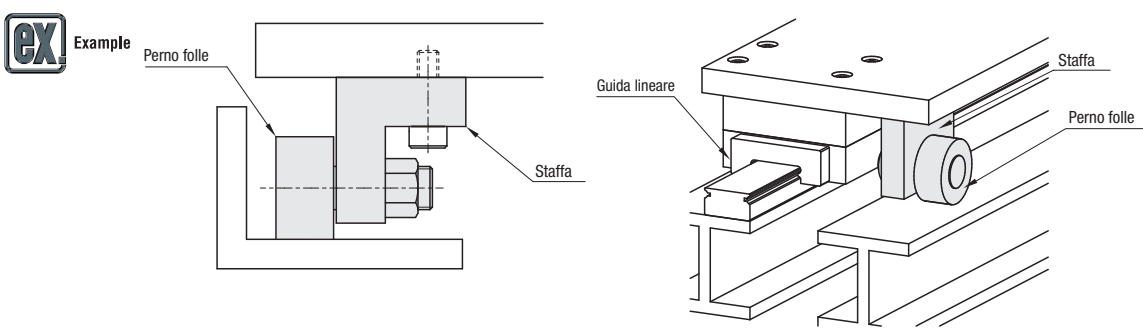


Per staffe e perni folle come singoli prodotti, vedere rispettivamente P1054 e P1043.

Codice componente		Altezza h Incrementi di 1mm	D	H	T	L1	L	W	W1	d1	Prezzo unitario					
Tipo	d										CMFLBF	CMFLF	CMFLSF	CMFLBU	CMFLU	CMFLSU
CMFLBF	5	17-28	13	h+4.5	8	16	26	20	13	5.5						
CMFLF	6	17-32	16	h+6		19	29	22	15							
CMFLSF	8	20-38	19	h+7	10	22	32	24	17	6.5						
CMFLBU	10	25-52	26	h+10		29	42	28	20							
CMFLU	12	28-64	32	h+11	31	47	28	20								

Codice componente		Altezza h Incrementi di 1mm	D	H	T	L1	L	d1	d2	t	Prezzo unitario					
Tipo	d										CMFBF	CMFF	CMFSF	CMFBU	CMFU	CMFSU
CMFBF	6	12-25	16	h+6	10	24	38	7.5	4.5	5						
CMFF	8	15-30	19	h+7							9.5	5.5	6.5			
CMFSF	10	20-35	26	h+10	12	26	42	11	6.5	10						
CMFBU	12	20-40	32	h+11							28	44	11			

Ordering Example
 Codice componente - h
 CMFLF10 - 40
 CMFLU10 - 50

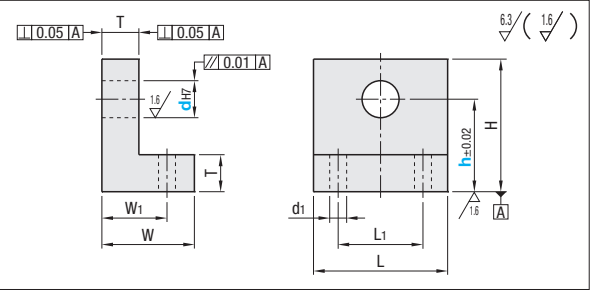


Staffe per perni folli

Caratteristiche: disponibili per perni folli con plastica o uretano. dh7 per accoppiamento con il diametro albero dei perni folli.



Tipo	Materiale	Trattamento superficie
CMFLB	EN 1.1191	Ossido nero
CMFL	Equiv.	Nichelatura chimica
CMFLS	EN 1.4301	-

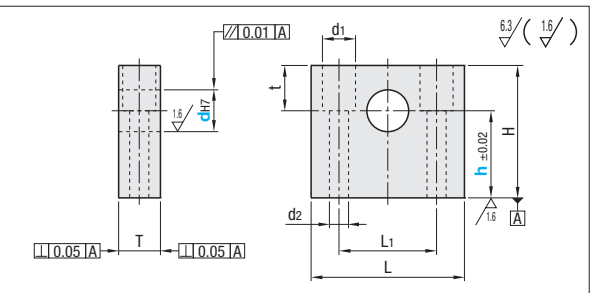


Codice componente		h Incrementi di 1mm	H	T	L1	L	W	W1	d1	Prezzo unitario		
Tipo	d									CMFLB	CMFL	CMFLS
CMFLB CMFL CMFLS	5	17-28	h+4.5	8	16	26	20	13	5.5			
	6	17-32	h+6		19	29	22	15				
	8	20-38	h+7	10	22	32	24	17				
	10	25-52	h+10		29	42	28	20				
12	28-64	h+11	31	47	28	20						

Ordering Example
 Codice componente - h
 CMFLB8 - 30

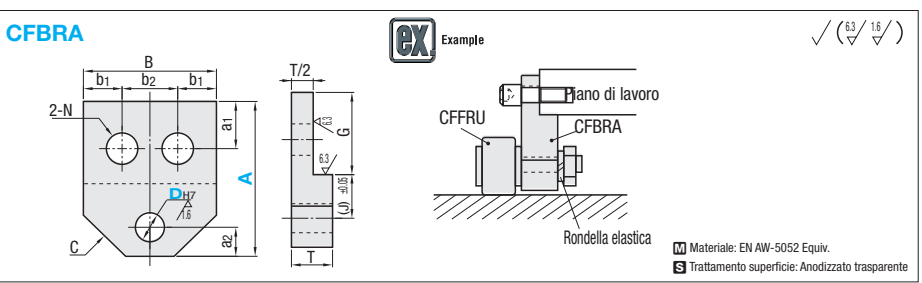


Tipo	Materiale	Trattamento superficie
CMFB	EN 1.1191	Ossido nero
CMF	Equiv.	Nichelatura chimica
CMFS	EN 1.4301	-



Codice componente		h Incrementi di 1mm	H	T	L1	L	d1	d2	t	Prezzo unitario		
Tipo	d									CMFB	CMF	CMFS
CMFB CMF CMFS	6	12-25	h+6	10	24	38	7.5	4.5	5			
	8	15-30	h+7							9.5	5.5	6.5
	10	20-35	h+10	12	26	42	11	6.5	10			
	12	20-40	h+11							28	44	11

Ordering Example
 Codice componente - h
 CMFB8 - 25



Codice componente		A Incrementi di 1mm	a1	a2	B	b1	b2	G	N	T	Misura vite di montaggio	C	(J)	Prezzo unitario
Tipo	Dh7													
CFBRA	5	+0.012	27-50	8	4.5	24	6	12	15	6	7	M5	8	(J)=A-G-a2
	6	0	31-60	9	6	27	6.5	14	16	7	8	M6	8.5	
	8	+0.015	40-80	11.5	7.5	34	8.5	17	21	9.5	10	M8	12	
	10	0	49-100	14	8	44	11	22	26	11.5	12	M10	16	
	12	+0.018	58-120	17	12	48	12	24	32	13.5	12	M12	17	
	16	0	79-160	21	14.5	66	17	32	41	17.5	15	M16	25	

Ordering Example
 Codice componente - A
 CFBRA5 - 37