

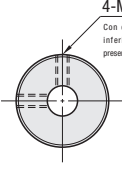
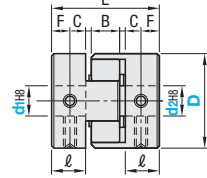
Giunti a stella

Vite di fermo

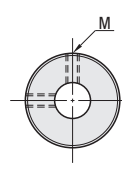
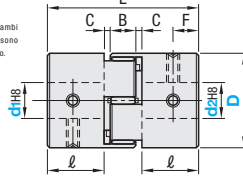
Caratteristiche: modificando i tipi di distanziali, è possibile selezionare i valori di coppia e disallineamento ammessi.



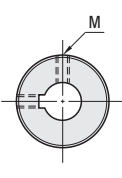
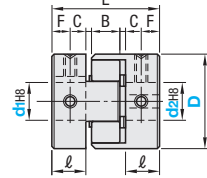
CPJ (Foro standard)
(D=14, 20, 30)



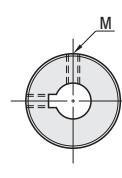
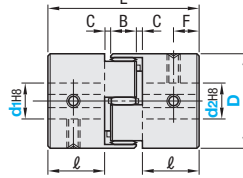
CPJ (Foro standard)
(D=40)



CPJK (Foro sede chiave d1, d2)
(D=30)



CPJK (Foro sede chiave d1, d2)
(D=40)



Selezionabile	Colore	Durezza
BL	Blu	Shore A 80
WH	Bianco	Shore A 92
RD	Rosso	Shore A 98

⚠ Temperatura di esercizio: -20°C - 60°C
 ⚠ I valori di disallineamento laterale, angolare e assiale illustrati sono intesi per manifestazioni singole di ognuno dei fenomeni. In caso di disallineamenti multipli simultanei, il valore massimo ammesso per ciascuno è ridotto a 1/2.
 ⚠ Per i criteri di selezione e le procedure di allineamento, vedere **P.1061**

Parti	M Materiale	S Trattamento superficie	A Accessori
Mozzo	Leghe di alluminio	Anodizzato trasparente	Vite di fermo
Distanziale	Poliuretano	-	

Codice componente	Tipo	Distanziale (Selezione colore)	D	Selezione d1, d2 (d1≤d2)						Vite di fermo		Prezzo unitario				
				L	ℓ	B	C	F	M	Coppia di serraggio (N·m)						
CPJ	14	BL (Blu)	3	4	5	6	22	7	6	1	3.5	M3	0.7			
	20	WH (Bianco)	5	6	6.35	7	8	9.525	30	10	8	5				
	30	RD (Rosso)	7	8	9.525	10	11	12	14	35	11	10	1.5	5.5	M4	1.7
	40		10	11	12	14	15	16	66	25	12	2	12.5	M5	4	

Codice componente	Tipo	Distanziale (Selezione colore)	D	Selezione d1, d2 (d1≤d2)						Vite di fermo		Prezzo unitario		
				L	ℓ	B	C	F	M	Coppia di serraggio (N·m)				
CPJK	30	BL (Blu)	10	11	12	14	35	11	10	1.5	5.5	M4	1.7	
	40	WH (Bianco)	10	11	12	14	15	16	66	25	12	2	12.5	M5

Codice componente	Tipo	D	Coppia ammessa (N·m)				Disallineamento laterale (mm)	Costante della molla di torsione statica (N·m/rad)	Velocità di rotazione max (giri/min)	Momento di inerzia (kg·m²)	Inerzia (kg·m²)	Massa (g)	
			BL	WH	RD	RD							
CPJ	14	0.7	1.2	2	0.15	0.10	8	14	22	45000	2.1x10 ⁻⁷	+0.6 0	7.3
	20	1.8	3	5	0.20	0.15	16	29	55	31000	1.0x10 ⁻⁶	+0.8 0	18
	30	4	7.5	12.5	0.20	0.15	46	73	130	21000	5.9x10 ⁻⁶	+1.0 0	46
	40	4.9	10	17	0.15	0.10	380	570	1200	15000	4.0x10 ⁻⁵	+1.2 0	150

Codice componente	Tipo	D	Coppia ammessa (N·m)				Disallineamento laterale (mm)	Costante della molla di torsione statica (N·m/rad)	Velocità di rotazione max (giri/min)	Momento di inerzia (kg·m²)	Inerzia (kg·m²)	Massa (g)	
			BL	WH	RD	RD							
CPJK	30	4	7.5	12.5	0.20	0.15	46	73	130	21000	5.8x10 ⁻⁶	+1.0 0	45
	40	4.9	10	17	0.15	0.10	380	570	1200	15000	3.8x10 ⁻⁵	+1.2 0	150

• Distanziale inserito a pressione nel corpo.

ⓘ Dimensione sede chiave ⚠ Applicabile solo a CPJK.

Diam. foro albero d1, d2	b		t		Dim. nominale chiave b x h
	Diam. riferimento	Tolleranza	Diam. riferimento	Tolleranza	
10, 11, 12	4	±0.0150	1.8	+0.1	4x4
14, 15, 16	5	±0.0150	2.3	0	5x5

Codice componente	Distanziale	Diam. foro albero d1 (LDC)	Diam. foro albero d2 (RDC)
CPJ14	WH	LDC3.5	RDC5.5

⚠ Applicabile solo a CPJ.

Varianti	Codice	Spec.
Diam. foro albero	LDC (Albero sinistro)	Incrementi di 0.1mm
	RDC (Albero destro)	Codice d'ordine
		D LDC, RDC
		14 3-6
		LDC3.5
		20 5-9
		RDC5.5
		30 7-14
		40 10-16
		⚠ Non applicabile a CPJK.

⚠ La coppia ammessa varia a seconda della temperatura. Vedere **P.1062**

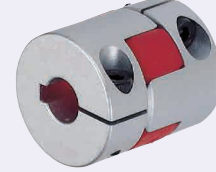
Ordering Example

Codice componente	Distanziale	Diam. foro albero d1	Diam. foro albero d2
CPJ30	WH	8	10

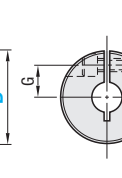
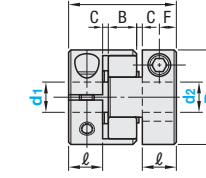
Giunti a stella

A morsetto

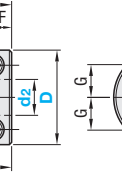
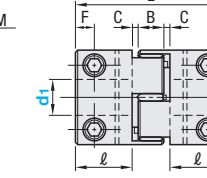
Caratteristiche: modificando i tipi di distanziali, è possibile selezionare i valori di coppia e disallineamento ammessi in base all'applicazione.



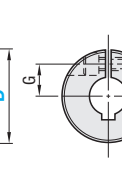
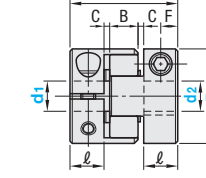
CPJC (Foro standard)
(D=14, 20, 30)



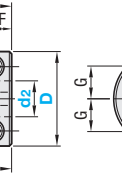
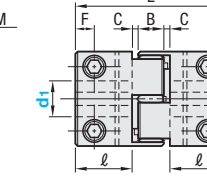
CPJC (Foro standard)
(D=40)



CPJCK (Foro sede chiave d1, d2)
(D=30)



CPJCK (Foro sede chiave d1, d2)
(D=40)



Selezionabile	Colore	Durezza
BL	Blu	Shore A 80
WH	Bianco	Shore A 92
RD	Rosso	Shore A 98

⚠ Temperatura di esercizio: -20°C - 60°C
 ⚠ I valori di disallineamento laterale, angolare e assiale illustrati sono intesi per manifestazioni singole di ognuno dei fenomeni. In caso di disallineamenti multipli simultanei, il valore massimo ammesso per ciascuno è ridotto a 1/2.
 ⚠ Per i criteri di selezione e le procedure di allineamento, vedere **P.1061**

Parti	M Materiale	S Trattamento superficie	A Accessori
Mozzo	Leghe di alluminio	Anodizzato trasparente	Vite a esagono incassato
Distanziale	Poliuretano	-	

Codice componente	Tipo	Distanziale (Selezione colore)	D	Selezione d1, d2 (d1≤d2)						Vite morsetto		Prezzo unitario			
				L	ℓ	B	C	F	G	M	Coppia di serraggio (N·m)				
CPJC	14	BL (Blu)	3	4	5	22	7	6	1	3.5	4	M2	0.5		
	20	WH (Bianco)	5	6	6.35	7	8	30	10	8	5	6.5	M2.5	1	
	30	RD (Rosso)	7	8	9.525	10	11	12	35	11	10	1.5	5.5	M4	2.5
	40		10	11	12	14	15	16	66	25	12	2	8.5	14	M5

Codice componente	Tipo	Distanziale (Selezione colore)	D	Selezione d1, d2 (d1≤d2)						Vite morsetto		Prezzo unitario			
				L	ℓ	B	C	F	G	M	Coppia di serraggio (N·m)				
CPJCK	30	BL (Blu)	10	11	12	35	11	10	1.5	5.5	10	M4	2.5		
	40	WH (Bianco)	10	11	12	14	15	16	66	25	12	2	8.5	14	M5

Codice componente	Tipo	D	Coppia ammessa (N·m)				Disallineamento laterale (mm)	Costante della molla di torsione statica (N·m/rad)	Velocità di rotazione max (giri/min)	Momento di inerzia (kg·m²)	Inerzia (kg·m²)	Massa (g)	
			BL	WH	RD	RD							
CPJC	14	0.7	1.2	2	0.15	0.10	8	14	22	45000	1.6x10 ⁻⁷	+0.6 0	6
	20	1.8	3	5	0.20	0.15	16	29	55	31000	1.1x10 ⁻⁶	+0.8 0	19
	30	4	7.5	12.5	0.20	0.15	46	73	130	21000	6.2x10 ⁻⁶	+1.0 0	50
	40	4.9	10	17	0.15	0.10	380	570	1200	15000	3.9x10 ⁻⁵	+1.2 0	160

⚠ La coppia ammessa varia a seconda della temperatura. **P.1062**

Ordering Example

Codice componente	Distanziale	Diam. foro albero d1	Diam. foro albero d2
CPJC30	BL	10	11

Codice componente	Tipo	D	Coppia ammessa (N·m)				Disallineamento laterale (mm)	Costante della molla di torsione statica (N·m/rad)	Velocità di rotazione max (giri/min)	Momento di inerzia (kg·m²)	Inerzia (kg·m²)	Massa (g)	
			BL	WH	RD	RD							
CPJCK	30	4	7.5	12.5	0.20	0.15	46	73	130	21000	4.2x10 ⁻⁶	+1.0 0	50
	40	4.9	10	17	0.15	0.10	380	570	1200	15000	3.7x10 ⁻⁵	+1.2 0	160

• Distanziale inserito a pressione nel corpo.

ⓘ Dimensione sede chiave ⚠ Applicabile solo a CPJCK.

Diam. foro albero d1, d2	b		t		Dim. nominale chiave b x h
	Diam. riferimento	Tolleranza	Diam. riferimento	Tolleranza	
10, 11, 12	4	±0.0150	1.8	+0.1	4x4
14, 15, 16	5	±0.0150	2.3	0	5x5

Codice componente	Distanziale	Diam. foro albero d1 (LDC)	Diam. foro albero d2 (RDC)
CPJC14	WH	LDC3.5	RDC4.5

⚠ Applicabile solo a CPJC.

Varianti	Codice	Spec.
Diam. foro albero	LDC (Albero sinistro)	Incrementi di 0.1mm
	RDC (Albero destro)	Codice d'ordine
		D LDC, RDC
		14 3-5
		LDC3.5
		20 5-8
		RDC5.5
		30 7-12
		⚠ Le tolleranze LDC e RDC si intendono prima della spaccatura.
		⚠ D40 non modificabile.
		⚠ Non applicabile a CPJCK.