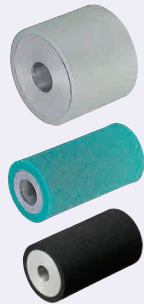


Rulli

Materiale nucleo a pressione dritti

Caratteristiche: il materiale del nucleo è inserito a pressione sul materiale della superficie, più economico del tipo indurito.

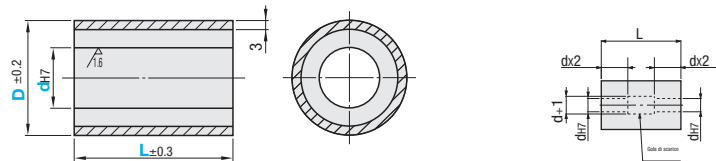
Materiale nucleo a pressione dritti



Tipo	Materiale		Durezza
	Nucleo	Uretano, plastica	
ROUSP	EN 1.4301 equiv.	Uretano (colore naturale)	Shore A90
ROUAP	Legg di Alluminio Serie 5000	Uretano (colore naturale)	Shore A90
ROMAP	EN AW-5052 equiv.	Uretano espanso (Verde)	Shore A65
ROSAP	EN AW-5052 equiv.	Gomma spugna cloroprenica	Shore A25

Il materiale del nucleo è inserito a pressione nell'uretano, nell'uretano espanso e nella gomma spugna cloroprenica.

Quando $L \leq dx3$, il foro d è lavorato dalla stessa direzione.
 Quando $L > dx3$, il foro d è lavorato da entrambi i lati come illustrato di seguito.
 In alcuni casi, potrebbe non esserci gola di scarico.



Codice componente		D	Selezione dh7					Selezione L					
Tipo													
Uretano	Uretano espanso	20	8				15	20	25	30	40	50	
ROUSP	ROMAP	(25)	8	10	12		15	20	25	30	40	50	
ROUAP	ROSAP	(30)	8	10	12	15	15	20	25	30	40	50	
		35		10	12	15	20		20	25	30	40	50
		40		10	12	15	20		20	25	30	40	50
		(50)		12	15	20	25		25	30	40	50	

Gomma spugna cloroprenica disponibile solo per misure tra ().

Ordering Example: Codice componente - d - L
ROUSP20 - 8 - 30

Alterations: Codice componente - d - L - (MC, UDC)
ROUSP20 - 8 - 30 - UDC

D	L	Prezzo unitario			
		ROUSP	ROUAP	ROMAP	ROSAP
20	15-25				
	30-50				
25	15-25				
	30-50				
30	15-25				
	30-50				
35	20-25				
	30-50				
40	20-25				
	30-50				
50	25				
	30-50				

Varianti	Codice	Spec.								
Maschiatura	MC	Aggiunge 2 fori maschiati a 90°. <table border="1"> <tr> <th>D</th> <th>M</th> </tr> <tr> <td>2, 25, 30</td> <td>3</td> </tr> <tr> <td>35, 40</td> <td>4</td> </tr> <tr> <td>50</td> <td>5</td> </tr> </table> Codice d'ordine: MC	D	M	2, 25, 30	3	35, 40	4	50	5
D	M									
2, 25, 30	3									
35, 40	4									
50	5									
Modifica in uretano antistatico (colore uretano: grigio)	UDC	Modifica l'uretano (Shore A90) in uretano antistatico. Codice d'ordine: UDC Resistenza di volume specifica $2.1 \times 10^9 \Omega \cdot \text{cm}$ Resistenza di superficie $4.0 \times 10^9 \Omega$ (Temperatura 30°C/Umidità 60%) Non applicabile all'uretano espanso (ROMAP).								

Carico uretano (Riferimento)

Materiale	Carico standard N (kgf)	
	Radiale	Assiale
Uretano	147(15)	242(25)
Uretano espanso	97(10)	97(10)
Gomma spugna cloroprenica	-	18(2)

* I dati riportati sono solo di riferimento, non garantiti.

Il materiale del nucleo è inserito a pressione nell'uretano, nell'uretano espanso e nella gomma spugna cloroprenica; carichi sbilanciati quindi potrebbero provocare uno slittamento o disallineamento della parte in uretano e in spugna rispetto al nucleo.

L'uretano può scolorirsi con il passare del tempo, senza tuttavia che ciò ne alteri le proprietà.

Uretano espanso

Uretano espanso a celle chiuse. Ciascuna bolla è racchiusa tra pareti che riducono l'assorbimento di acqua, oli e sostanze chimiche rispetto alle spugne per impieghi generali con celle collegate. Inoltre, questo materiale eccelle per proprietà di aderenza e ammortizzazione rispetto all'uretano tradizionale e ad altre gomme per impieghi generali. Ideale in particolare per il trasporto di materiali sottili.

Gomma spugna cloroprenica

Gomma sintetica polimerica cloroprenica; rispetto alla gomma naturale eccelle per resilienza, resistenza agli agenti atmosferici, all'invecchiamento, all'ozono, al calore, alle basse temperature e agli oli. Nel complesso presenta buone proprietà ma non è del tutto adatta per l'uso a basse temperature (-35°C e inferiori). Utilizzata principalmente per prodotti industriali per impieghi generali.

Per le proprietà, vedere P. -389-391.

Rulli/Rulli in alluminio

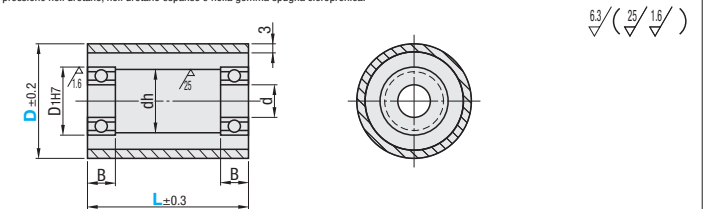
Materiale nucleo a pressione con cuscinetti

Materiale nucleo a pressione con cuscinetti



Tipo	Materiale		Durezza	Cuscinetto
	Nucleo	Uretano, plastica		
ROUSP	EN 1.4301 equiv.	Uretano (colore naturale)	Shore A90	Acciaio
ROUAP	Legg N 5000	Uretano (colore naturale)	Shore A90	
RORMSP	EN 1.4301 equiv.	Uretano espanso (Verde)	Shore A65	Acciaio
RORMAP	EN AW-5052 equiv.	Uretano espanso (Verde)	Shore A65	
RORSSP	EN 1.4301 equiv.	Gomma spugna cloroprenica	Shore A25	Acciaio
RORSAP	EN AW-5052 equiv.	Gomma spugna cloroprenica	Shore A25	

Il materiale del nucleo è inserito a pressione nell'uretano, nell'uretano espanso e nella gomma spugna cloroprenica.



Codice componente		D	Selezione L					d	D1(H7)	dh	B	Cuscinetto usato
Tipo												
Uretano	Uretano espanso	25	20	25	30	40	50	6	15	10	5	B696ZZx2
RORUSP	ROMAP	30	20	25	30	40	50	8	19	15	6	B698ZZx2
RORUAP	ROSAP	35		25	30	40	50	10	22	18	6	B6900ZZx2
Uretano espanso	Gomma spugna cloroprenica	40		25	30	40	50	12	28	24	8	B6001ZZx2
RORMSP	RORSAP	50		25	30	40	50	15	32	28	9	B6002ZZx2

Per le dimensioni dettagliate dei cuscinetti, vedere P989.

Ordering Example: Codice componente - L
RORUSP25 - 30

Alterations: Codice componente - L - (UDC, SB)
RORUSP25 - 30 - UDC

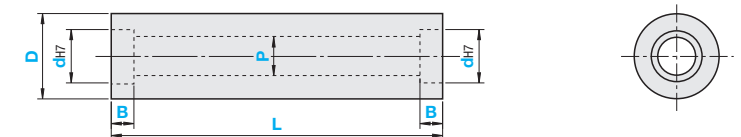
D	L	Prezzo unitario					
		RORUSP	RORUAP	RORMSP	RORMAP	RORSSP	RORSAP
25	20-25						
	30-50						
30	20-25						
	30-50						
35	25						
	30-50						
40	25						
	30-50						
50	25						
	30-50						

Varianti	Codice	Spec.
Modifica in uretano antistatico (colore uretano: grigio)	UDC	Modifica l'uretano (Shore A90) in uretano antistatico. Codice d'ordine: UDC Resistenza di volume specifica $2.1 \times 10^9 \Omega \cdot \text{cm}$ Resistenza di superficie $4.0 \times 10^9 \Omega$ (Temperatura 30°C/Umidità 60%) Non applicabile all'uretano espanso.
Materiale cuscinetto	SB	Modifica il materiale del cuscinetto in acciaio inox. Gomma spugna cloroprenica non applicabile

Rulli in alluminio cavi



AROE



Materiale: EN AW-5052 equiv. Trattamento superficie: Anodizzato trasparente

Codice componente		L	d	B	P	Prezzo unitario				
Tipo	D					Incrementi di 1mm	Incrementi di 1mm	Incrementi di 1mm	Incrementi di 1mm	L50-100
AROE	30	50-300	19-55 (d ≤ D-5)	4-15	15-53 (P ≤ d-2)					
	40									
	50									
	60									

Ordering Example: Codice componente - L - d - B - P
AROE30 - 100 - 24 - B6 - P22