

# Rulli - Maschiati

Dritti, bombati (L=15 ~ 100)

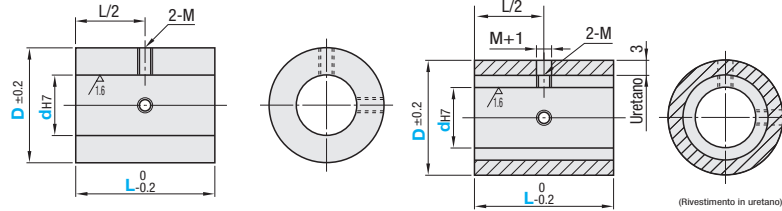


Tipo		Materiali	Trattamento superficie (Rivestimento)	Durezza
Dritti	Bombati	Nucleo		
ROLSN	ROCSN	EN 1.4301 equiv.	-	-
ROLAN	ROCAN	Lega di Alluminio Serie 5000	Anodizzato trasparente	-
ROUSN	ROCUSN	EN 1.4301 equiv.	Uretano (colore naturale)	Shore A90
ROUAN	ROCUAN	Lega di Alluminio Serie 5000 (ROUAN) EN AW-5052 equiv. (ROCUAN)		Shore A70
ROGSN	-	EN 1.4301 equiv.		Shore A70
ROGAN	-	Lega di Alluminio Serie 5000		Shore A70
ROHSN	-	EN 1.4301 equiv.		Shore A50
ROHAN	-	Lega di Alluminio Serie 5000	Shore A50	

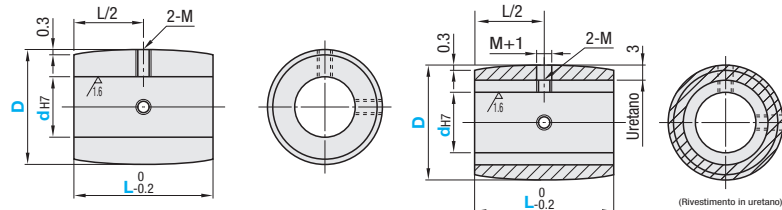
Rivestimento in uretano indurito sulla circonferenza esterna del materiale del nucleo.

6.3 (1.6)

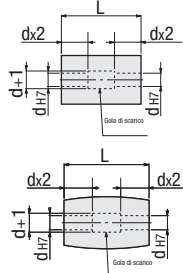
## Dritti



## Bombati



- Quando  $L \leq dx3$ , il foro d è lavorato dalla stessa direzione.
- Quando  $L > dx3$ , il foro d è lavorato da entrambi i lati come illustrato di seguito. In alcuni casi, potrebbe non esserci gola di scarico.



Codice componente		Selezione		Selezione					M	
Tipo	D	dH7		L						
<b>Dritti</b> Solo nucleo ROLSN ROLAN	20	8		15	20	25	30	40	50	M3
	25	8	10 12	15	20	25	30	40	50	
	30	8	10 12 15	15	20	25	30	40	50	
	35	10	12 15 20	20	25	30	40	50		
	40	10	12 15 20	20	25	30	40	50		
<b>Bombati</b> Solo nucleo ROCSN ROCAN	50		12 15 20 25	25	30	40	50	100	M5	
	60		12 15 20 25 30	30	40	50	100			
	80		15 20 25 30	40	50	100				

L'uretano può scolorirsi con il passare del tempo, senza tuttavia che ciò ne alteri le proprietà.

Ordering Example: Codice componente - d - L  
 ROLAN30 - 8 - 30  
 ROUAN40 - 10 - 25

Alterations Example: Codice componente - d - L - (UDC)  
 ROUSN50 - 12 - 50 - UDC

D	L	Prezzo unitario									
		Dritti					Bombati				
		Solo nucleo		Uretano			Solo nucleo		Uretano		
		ROLSN	ROLAN	ROUSN	ROUAN	ROGSN ROHSN	ROGAN ROHAN	ROCSN	ROCAN	ROCUSN	ROCUAN
20	15-25										
	30-50										
25	15-25										
	30-50										
30	15-25										
	30-50										
35	20-25										
	30-50										
40	20-25										
	30-50										
50	25										
	30-50										
60	100										
	30-50										
80	100										
	40-50										
	100										

# Rulli

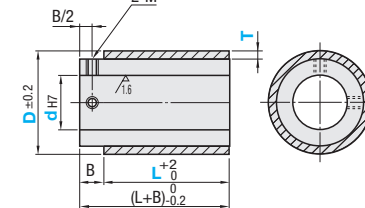
Dritti con fori per viti di fermo



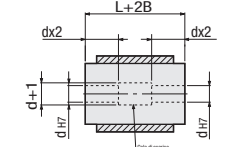
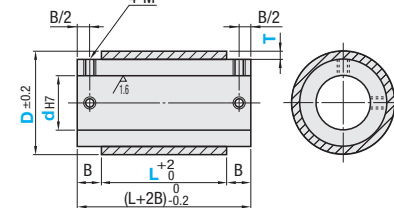
L selezionabile	Spessore uretano selezionabile, L configurabile			Materiali		Durezza
Con fori per viti di fermo sui due lati	Con foro per vite di fermo su un lato	Con fori per viti di fermo sui due lati	Nucleo	Rivestimento		
RONUS	ROEKUS	ROENUS	EN 1.4301 equiv.	Uretano (colore naturale)	Shore A90	-
RONUA	ROEKUA	ROENUA	EN AW-5052 equiv.			
RONGS	ROEKGS	-	EN 1.4301 equiv.			
RONGA	ROEKGA	ROENGA	Lega Al 5000			
RONHA	ROEKHA	ROENHA	EN AW-5052 equiv.			
RONSS	-	-	EN 1.4301 equiv.	Gomma siliconica	Shore A70	-
RONSA	-	-	EN AW-5052 equiv.	Uretano termoresistente (Rosso bruno) Temperatura d'esercizio: -110°C	Shore A90	-
RONTS	-	-	EN 1.4301 equiv.			

Rivestimento in uretano e gomma siliconica indurito sulla circonferenza esterna del materiale del nucleo.

## Con fori per viti di fermo su un lato



## Con fori per viti di fermo sui due lati



- Quando  $L+2B \leq dx3$ , il foro d è lavorato dalla stessa direzione.
- Quando  $L+2B > dx3$ , il foro d è lavorato da entrambi i lati come illustrato sopra. In alcuni casi, potrebbe non esserci gola di scarico.

## L selezionabile (solo per tipo con fori per viti di fermo sui due lati)

Codice componente		Selezione		Selezione					T	B	M
Tipo	D	dH7		L							
RONUS RONUA RONGS RONGA	20	8		15	20	25	30	40	50	3	M3
	25	8	10 12	15	20	25	30	40	50		
	30	8	10 12 15	15	20	25	30	40	50		
	35	10	12 15	20	25	30	40	50			
	40	10	12 15	20	25	30	40	50			
	50		12 15	25	30	40	50	100		10	M5

Ordering Example: Codice componente - d - L - T  
 RONSS20 - 8 - 30  
 ROEKUA50 - 15 - 80 - T10

## Spessore uretano selezionabile (fori per viti di fermo su un lato/sui due lati)

Codice componente		Selezione		L					Selezione		B	M
Tipo	D	dH7		Incrementi di 10mm					T			
Con foro per vite di fermo su un lato ROEKUS ROEKUA ROEKGS ROEKGA ROEKHA	40	10	12 15	30-50					5	10	M5	
	50	10	12 15	30-100					5			
	60	12	15 20						10			
	80	15	20 25						12			
	100	20	25 30									

## L selezionabile (solo per tipo con fori per viti di fermo sui due lati)

D	L	Prezzo unitario							
		Con fori per viti di fermo sui due lati							
		RONUS	RONUA	RONGS	RONGA RONHA	RONSS	RONSA	RONTS	
20	15, 20, 25								
	30, 40, 50								
25	15, 20, 25								
	30, 40, 50								
30	15, 20, 25								
	30, 40, 50								
35	20, 25								
	30, 40, 50								
40	20, 25								
	30, 40, 50								
50	25								
	30, 40, 50								
	100								

## Spessore uretano selezionabile (fori per viti di fermo su un lato/sui due lati)

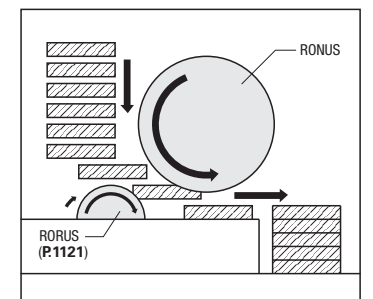
Codice componente		Selezione		L								Selezione		B	M
Tipo	D	dH7		Incrementi di 10mm								T			
Con foro per vite di fermo su un lato ROEKUS ROEKUA ROEKGS ROEKGA ROEKHA	40	30	50	30-50								5	10	M5	
	50	30	50	30-100								5			
	60	30	50	30-100								10			
	80	30	50	30-100								12			
	100	30	50	30-100											

L'uretano può scolorirsi con il passare del tempo, senza tuttavia che ciò ne alteri le proprietà.

Alterations Example: Codice componente - d - L - T - (UDC)  
 RONUS20 - 8 - 30 - UDC  
 ROEKUS50 - 15 - 80 - T10 - UDC

Variante	Codice	Spec.
Modifica in uretano antistatico (colore uretano: grigio)	UDC	Modifica l'uretano Shore A90 in uretano antistatico Modifica in uretano Esempio d'ordine UDC Resistenza di volume specifica 2.1x10 <sup>10</sup> Ω·cm Resistenza di superficie 4.0x10 <sup>10</sup> Ω·cm (Temperatura 30°C/umidità 60%)

EX Example



Utilizzabile come rullo di alimentazione in una fasciolatrice