

Pulegge dentate per coppia elevata - S14M

Compatibili con il tipo S14M di Mitsubishi Belting Ltd. e Bando Chemical Industries Ltd.

Per le cinghie dentate per coppia elevata, vedere **P.1465**, per i tenditori dentati, vedere **P.1451**. A partire dal 2014, il tipo S14M viene fornito con flangia inclusa.

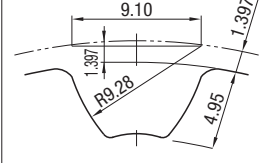


Tipo	Larghezza cinghia		Materiale*		Trattamento superficie
	40mm	60mm	Puleggia	Flangia	
HTPTNF	●	●	EN 1.1191 Equiv.	EN 1.1191 Equiv.	-
HTPMNF	●	●			

* Materiale e accessori indicati possono essere sostituiti con altri equivalenti.

Spedizione con flangia inclusa. **RoHS10**

Profilo dente standard



Le dimensioni della gola tra denti variano leggermente a seconda del numero di denti.

(Passo: 14.0mm)

Numero di denti/Dimensione

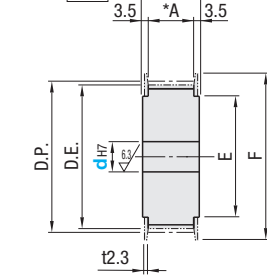
mm	Numero di denti										
	28	30	32	34	36	40	42	44	48	50	56
D.P.	124.78	133.69	142.60	151.52	160.43	178.25	187.17	196.08	213.90	222.82	249.55
D.E.	121.98	130.90	139.81	148.72	157.63	175.46	184.37	193.28	211.11	220.02	246.76
D	90	100	110	120	120	135	145	155	160	160	160
F	136	144	152	161	172	190	200	208	224	235	260
E	101	111	121	131	141	161	164	173	190	200	224

Larghezza nominale cinghia/Dimensione

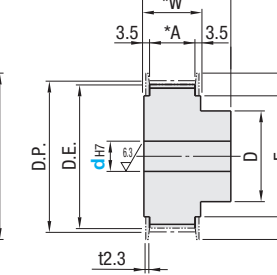
mm	Nominale	
	S14M400	S14M600
A	46	67
W	53	74
L. Numero di denti 28-40	73	94
L. Numero di denti 44-56	78	99

Profilo puleggia

Profilo **A**

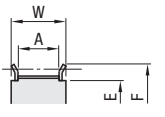


Profilo **B**



Profilo flangia

Normalmente le flange sono lavorate, ma in alcuni casi possono essere sostituite con prodotti pressati. Profili disponibili per le flange pressate sono illustrati di seguito.



Spec. foro albero Il trattamento della superficie potrebbe non essere applicato ai fori albero. La flangia è inclusa nella consegna, ma non innestata.

H Foro rotondo	N Foro sede chiave, nuovo JIS	G Foro sede chiave nuovo JIS-Foro con gradino	V Foro con gradino	F Foro con gradino (fori svasati piani sul lato con mozzo)	Y Foro con gradino sui due lati
-----------------------	--------------------------------------	--	---------------------------	---	--

Senza fori maschiati o viti di fermo.
Per il foro maschiato, specificare la variante TP.
Senza fori maschiati o viti di fermo.
Per i dettagli delle dimensioni sede chiave, vedere P.1377.
Per il foro maschiato, specificare la variante TP.
Senza fori maschiati o viti di fermo.
Per il foro maschiato, specificare la variante TP.
Senza fori maschiati o viti di fermo.
Per il foro maschiato, specificare la variante TP.
Applicabile solo al profilo B.
Senza fori maschiati o viti di fermo.
Applicabile solo al profilo A.
Diam. foro albero d +0.1/0
Senza fori maschiati o viti di fermo.

Codice componente	Tipo	N. denti	Largh. nom. tipo	Profilo puleggia	Profilo puleggia											
					A						B					
					Specifiche foro albero (-): Specificare in incrementi di 1mm (,); Selezione											
					H Foro rotondo	N, C, G Sede chiave	V Foro con gradino	Y Gradino sui due lati	H Foro rotondo	N, C, G Sede chiave	V, F Foro con gradino					

Diam. foro albero 31, 32, 46 ~ 49, 51 ~ 54 o 56 ~ 59 non disponibili per spec. foro albero N, C e G.
Quando Z<d+ altezza chiave per specifica foro albero G, viene aggiunta una sede chiave alla parte con dimensione Z.

Ordering Example

Codice componente - Profilo puleggia - Spec. foro albero, D.I. - Z - J - Q - R - S - T

(Spec. foro albero: H, N, C) HTPNF32-S14M400 - A - H40

(Spec. foro albero: G, V, F) HTPMNF48-S14M600 - B - G70 - Z90 - J90.0

(Spec. foro albero: Y) HTPNF56-S14M400 - A - Y80 - Q120 - R120 - S20 - T20

Numero di denti	Prezzo corpo								Addebito lavorazione foro albero (Prezzo corpo +)	
	HTPTNF				HTPMNF				Foreo N, C, V, F	Foreo G, Y
	S14M400		S14M600		S14M400		S14M600			
	Profilo A	Profilo B	Profilo A	Profilo B	Profilo A	Profilo B	Profilo A	Profilo B		
28										
30										
32										
34										
36										
40										
42										
44										
48										
50										
56										

Alterations

Codice componente - Profilo puleggia - Spec. foro albero, D.I. - Z - J - Q - R - S - T - (TP ecc.)

HTPMNF40-S14M400 - A - H65 - NFC

Varianti	Foro maschiato	Taglio flangia	Accorciamento mozzo
Codice	TP	FC	BC
Spec.	<p>Aggiunge un foro maschiato.</p> <p>Applicabile solo a spec. foro albero H, N, C e G. Aggiunge un foro maschiato sul dente (A/2) per il profilo A, sul mozzo ((L-W)/2) per il profilo B. Per il profilo A, i fori maschiati sono regolati a circa 90° o 120° per evitare interferenze. Profondità del foro maschiato pari a Mx2, il resto è del foro svasato piano.</p>	<p>Abbassa la flangia tagliandola. FC: Incrementi di 0.5mm</p> <p>FC<math>\geq(D, E)</math>+2 FC<math>\leq F</math>-2 [Codice d'ordine] FC185</p>	<p>Taglia la lunghezza del mozzo in incrementi di 0.5mm.</p> <p>3<math>\leq BC</math><math>\leq L-W</math> In combinazione con la variante TP, M+3<math>\leq BC</math><math>\leq L-W</math> [Codice d'ordine] BC6.5 Non disponibile per profilo A.</p>

Varianti	Foro maschiato laterale	Foro passante laterale
Codice	QSC, QFC, QTC	KSC, KFC, KTC
Spec.	<p>Lavora un foro maschiato sulla superficie laterale del lato con mozzo. (QSC, QFC, QTC: Incrementi di 1mm)</p> <p>Spessore minimo: 4mm Profilo A: d+M+8<math>\leq QSC</math> (QFC, QTC)<math>\leq E-(M+8)</math> Profilo B: d+M+8<math>\leq QSC</math> (QFC, QTC)<math>\leq D-(M+8)</math> * d=Z con spec. foro albero G o V.</p> <p>Il foro pilota per la maschiatura potrebbe essere passante. I fori laterali e i fori maschiati lato denti possono interferire tra loro. Per i dettagli, vedere i dati CAD corrispondenti. Con specifica foro albero V, i fori pilota per la maschiatura possono attraversare la porzione con gradino. Non applicabile a spec. foro albero F o Y. Selezione M: M5, M6, M8 [Codice d'ordine] QTC120-M8</p>	<p>Lavora un foro maschiato sulla superficie laterale del lato con mozzo. (KSC, KFC, KTC: Incrementi di 1mm)</p> <p>Spessore minimo: 4mm Profilo A: d+K+8<math>\leq KSC</math> (KFC, KTC)<math>\leq E-(K+8)</math> Profilo B: d+K+8<math>\leq KSC</math> (KFC, KTC)<math>\leq D-(K+8)</math> * d=Z con spec. foro albero G o V.</p> <p>Con specifica foro albero V, i fori passanti potrebbero attraversare la porzione con gradino. I fori laterali e i fori maschiati lato denti possono interferire tra loro. Per i dettagli, vedere i dati CAD corrispondenti. Non applicabile a spec. foro albero F o Y. Selezione K: K12, K17 (Incrementi di 1mm) [Codice d'ordine] KSC80-K12</p>