

Perni di posizionamento

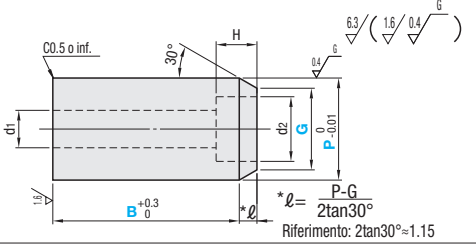
Montaggio a vite/Con pilota/Montaggio a vite grandi



Caratteristiche: corpo del perno fissato mediante bulloni. Utilizzabili per aree in cui le viti maschiate non sono idonee, dal momento che il bullone può essere serrato dalla sommità della guida di inserimento.



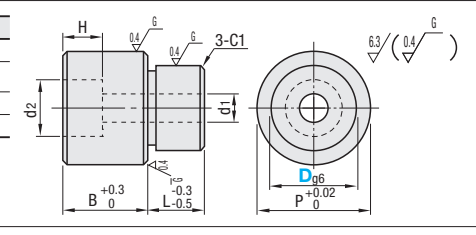
Materiale	Trattamento superficie	Durezza	Tipo
EN 1.1191 Equiv.	-	Durezza tempr.: 45 ~ 50HRC	LPZ
EN 1.1191 Equiv.	Ossido nero	Durezza tempr.: 45 ~ 50HRC	LPZB
EN 1.1191 Equiv.	Cromatura dura	Durezza tempr.: 45 ~ 50HRC Durezza placcatura: 750HV ~	LPZR
EN 1.4301 Equiv.	-	-	LPZS
EN 1.4301 Equiv.	Cromatura dura	Durezza placcatura: 750HV ~	LPZH
EN 1.4037 Equiv.	-	Durezza tempr.: 50 ~ 55HRC	LPZC



Cod. comp. Tipo		P	B	G	d1	d2	H	Vite applicabile	Prezzo unitario							
		Incrementi di 0.01mm	Incrementi di 0.1mm	Incrementi di 1mm							LPZ	LPZB	LPZR	LPZS	LPZH	LPZC
LPZ	LPZS	3	11.00-15.00	10.0-25.0	9≤G<P	3.5	6.5	4	M3							
LPZB	LPZH	4	12.00-20.00	10.0-25.0	10≤G<P	4.5	8	5	M4							
LPZR	LPZC	5	14.00-20.00	10.0-30.0	12≤G<P	5.5	9.5	6	M5							
		6	15.00-25.00	12.0-40.0	13≤G<P	6.5	11	7	M6							
		8	18.00-25.00	14.0-50.0	16≤G<P	9	14	9	M8							



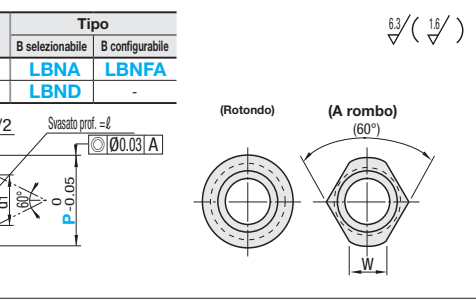
Materiale	Trattamento superficie	Durezza	Tipo
EN 1.2510 Equiv.	-	Durezza tempr.: 60 ~ 63HRC	JPMA
EN 1.2510 Equiv.	Cromatura dura	Durezza tempr.: 50 ~ 55HRC Durezza placcatura: 750HV ~	GJPMA
EN 1.4301 Equiv.	-	-	SJPMA
EN 1.4037 Equiv.	-	Durezza tempr.: 50 ~ 55HRC	CJPMA



Cod. comp. Tipo		Dg6	P	d1	d2	H	B	L	Vite applicabile	Prezzo unitario			
										JPMA	GJPMA	SJPMA	CJPMA
JPMA	GJPMA	6	-0.004 -0.012	10	3.5	6.5	4	10	M3				
SJPMA	CJPMA	8	-0.005	12	4.5	8	5	10	M4				
		10	-0.014	15	5.5	9.5	6	10	M5				
		12	-	16	6.5	11	7	10	M6				
		15	-0.006 -0.017	20	6.5	11	7	10	M6				
		16	-	20	9	14	9	10	M8				
		20	-0.007 -0.020	30	11	17.5	11	10	M10				
		25	-	30	14	20	13	10	M12				



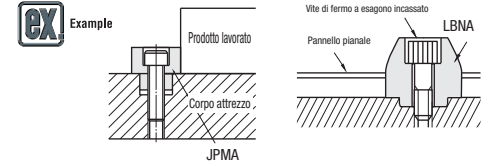
Materiale	Trattamento superficie	Durezza	Profilo	Tipo	
				B selezionabile	B configurabile
EN 1.7220 Equiv.	-	Durezza tempr.: 35 ~ 40HRC	Rotondo	LBNA	LBNA
			A rombo	LBND	LBNA



Cod. comp. Tipo		Dg6	P	B	Selezione	Incrementi di 1mm	l	W	d1	d2	Vite applicabile	Prezzo unitario		
			Incrementi di 0.1mm									LBNA	LBND	LBNA
LBNA (Rotondo)	LBND (A rombo)	16	-0.023	22.0-24.9	5	7.5	7	11	6.6	6.6	M6			
LBNA (Rotondo)	LBNA (Rotondo)	20	-0.027	25.0-29.9	10	11	10	14	9	9	M8			
				30.0-37.9	15	13	10	17.5	11	11	M10			
				38.0-39.9	20	16	12	20	16	16				
				40.0-49.9	25	20		25	20					
				50.0-59.9	30	28		35	28					
				60.0-80.0										

Dimensione D 16 applicabile solo a LBNA e LBND.

Ordering Example: Cod. comp. - P - B - G (Montaggio a vite)
 LPZ5 - P16.00 - B25.5 - G15 (Con pilota)
 LPZ15 - P30.0 - B10 (Montaggio a vite grandi)



Perni di posizionamento

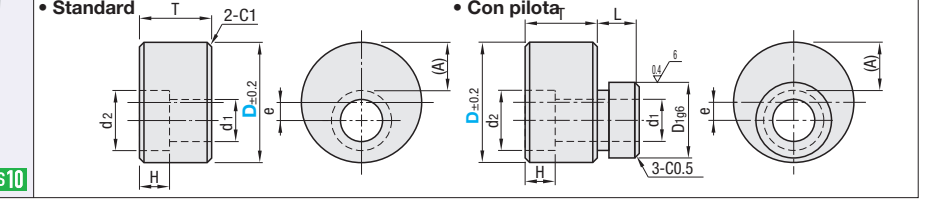
Eccentrici/Con flangia piatti



Caratteristiche: perni di posizionamento utilizzati quando la posizione dei fori è diversa tra l'area di attacco e l'area di posizionamento. Per l'uso, fissare la flangia con i bulloni.



Materiale	Trattamento superficie	Durezza	Tipo	
			Standard	Con pilota
EN 1.2510 Equiv.	-	Durezza tempr.: 60 ~ 63HRC	JPEA	JPEIA
EN 1.2510 Equiv.	Cromatura dura	Durezza tempr.: 50 ~ 55HRC Durezza placcatura: 750HV ~	GJPEA	-
EN 1.4301 Equiv.	-	-	SJPEA	SJPEIA
EN 1.4037 Equiv.	-	Durezza tempr.: 50 ~ 55HRC	CJPEA	CJPEIA



Cod. comp. Tipo		D	d1	d2	T	H	Vite applicabile	e	(A)	D1	D1g6	L	Prezzo unitario			
													JPEA	GJPEA	SJPEA	CJPEA
Standard	Con pilota	10	3.5	6.5	6	4	M3	1	2.75	-	-	-				
JPEA	JPEIA	12	4.5	8	8	5	M4	1.2	3.2	8	-0.006	8				
GJPEA	SJPEIA	16	5.5	9.5	10	6	M5	2	5.25	8	-0.017	8				
CJPEA	CJPEIA	20	6.5	11	12	7	M6	2.5	7	11	-0.007	10				
		25	9	14	16	9	M8	3.5	9	14	-0.020	12				
		32	11	17.5	20	11	M10	5	12.25	17	-0.009	15				
		40	14	20	24	13	M12	7	17	20	-0.025	18				

Ordering Example: Cod. comp. JPEA32 SJPEIA25

Varianti Codice	Foro per chiave	Taglio per pilota
	LAC	LC
Spec.	Lavorazione di fori per chiave. Selezione: 45°, 135° Codice d'ordine LAC45	Taglia la sezione pilota. Codice d'ordine LC8 (Incrementi di 1mm)
	D Diam. foro per chiave ø	D LC D LC
	16, 20 3.5 3	12 6-7 25 8-11
	25, 32, 40 5 6	16 6-7 32 10-14
		20 6-9 40 12-17

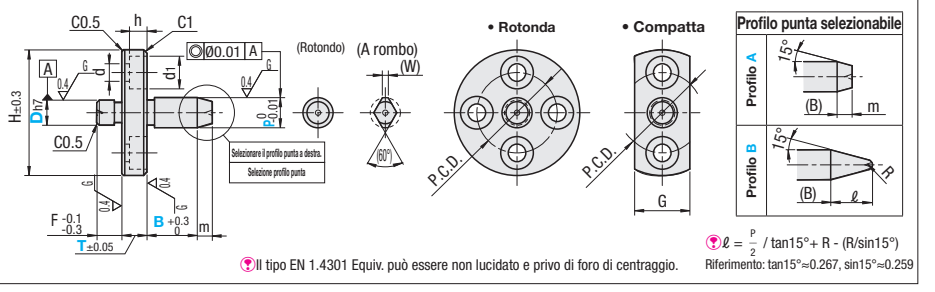
Ⓢ Specificabile solo 1 foro. Ⓢ Applicabile solo al tipo con pilota.

Example: JPEIA. Regolazione eccentrica semplice grazie alla presenza del pilota.

Alterations: Cod. comp. - (LAC, LC) JPEIA20 - LAC45



Materiale	Trattamento superficie	Durezza	Flangia rotonda		Flangia compatta	
			Rotondo	A rombo	Rotondo	A rombo
EN 1.2510 Equiv.	-	Durezza tempr.: 60 ~ 63HRC	MASA	MASD	MATA	MATD
EN 1.4301 Equiv.	-	-	SMASA	-	SMATA	-
EN 1.4301 Equiv.	Cromatura dura	Durezza placcatura: 750HV ~	HMASA	-	HMATA	-



Cod. comp. Tipo		Profilo punta	Dh7	P	B	T	F	H	G	P, C, D	d	d1	h	m	R	(W)
				Incrementi di 0.01mm	Incrementi di 0.1mm	Incrementi di 0.1mm										
Flangia rotonda	Flangia compatta	5	0	3.00-5.00	3.0-10.0	5.0-10.0	5	25	11	16	3.5	6.5	3.5	3	1	1.5
MASA	MATA	6	-0.012	4.00-7.00	3.0-12.0											1.8
MASD	MATD	8	0	6.00-9.00	3.0-15.0											2.2
SMASA	SMATA	10	-0.015	7.00-11.00	4.0-20.0	7.0-15.0	5	36	16	24	5.5	9.5	5.5	4	2	3
HMASA	HMATA	12	0	8.00-12.00	4.0-20.0											3.2
		16	-0.018	13.00-16.00	5.0-20.0											4
		20	-0.020	16.00-20.00	5.0-20.0	11.0-20.0	10	54	24	37	9	14	9	5	4	4
																5.5

Ordering Example: Cod. comp. - P - B - T MASAA6 - P6.50 - B7.5 - T8.2

D	Prezzo unitario			
	MASA	MASD	SMASA	HMASA
5				
6				
8				
10				
12				
16				
20				

D	Prezzo unitario			
	MATA	MATD	SMATA	HMATA
5				
6				
8				
10				
12				
16				
20				

Valori 5 e 6 della dimensione D non applicabili al tipo con flangia compatta.