

Morsetti a ginocchiera

Bloccaggio, leva orizzontale standard (Base con flangia)

Caratteristiche: MC01-2B è la dimensione intermedia tra MC01-2 e MC01-3.

1N=0.101972kgf

Bloccaggio, leva orizzontale standard (Base con flangia)



(Chiuso)

Codice componente	MC01-1	MC01-S1
Materiale corpo	EN 1.0038 equiv.	EN 1.4301 equiv.
Trattamento superficie	Cromatura trivalente	-
Forza di serraggio (N)	264.6	-
Peso (g)	30	-
Angolo di apertura-chiusura braccio	90°	-
Angolo di apertura-chiusura leva	73°	-
Accessori	* Bullone in nylon	Bullone in acciaio inox
Prezzo unitario		

Bloccaggio, leva orizzontale standard (Base con flangia)

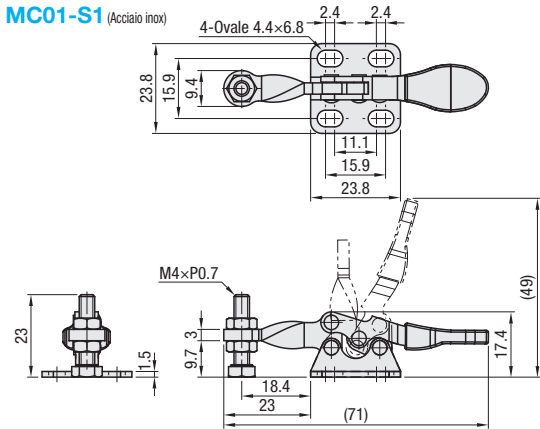


(Chiuso)

Codice componente	MC01-2	MC01-S2
Materiale corpo	EN 1.0038 equiv.	EN 1.4301 equiv.
Trattamento superficie	Cromatura trivalente	-
Forza di serraggio (N)	264.6	-
Peso (g)	35	-
Angolo di apertura-chiusura braccio	90°	-
Angolo di apertura-chiusura leva	73°	-
Accessori	* Bullone in nylon	Bullone in acciaio inox
Prezzo unitario		

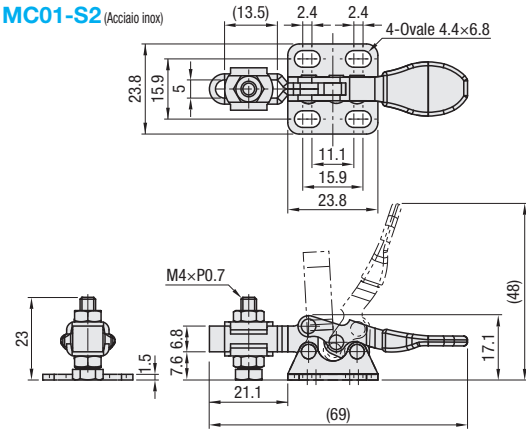
MC01-1
MC01-S1 (Acciaio inox)

* Non un bullone con elemento in gomma.



MC01-2
MC01-S2 (Acciaio inox)

* Non un bullone con elemento in gomma.



Bloccaggio, leva orizzontale standard (Base con flangia)



(Chiuso)

Codice componente	MC01-2B
Materiale corpo	EN 1.0038 equiv.
Trattamento superficie	Cromatura trivalente
Forza di serraggio (N)	400
Peso (g)	60
Angolo di apertura-chiusura braccio	90°
Angolo di apertura-chiusura leva	75°
Accessori	Bullone con elemento in gomma Materiale: NBR Durezza: Shore A70
Prezzo unitario	

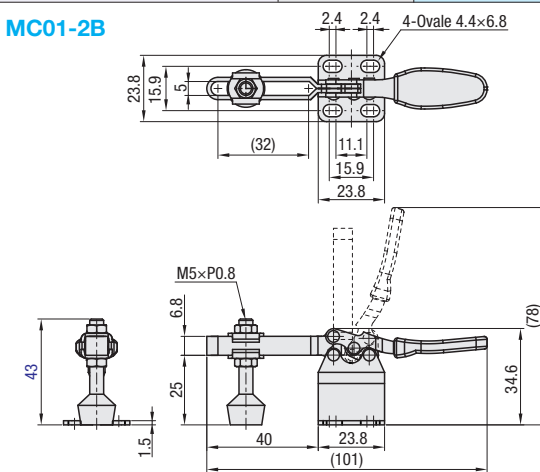
Bloccaggio, leva orizzontale standard (Base con flangia)



(Chiuso)

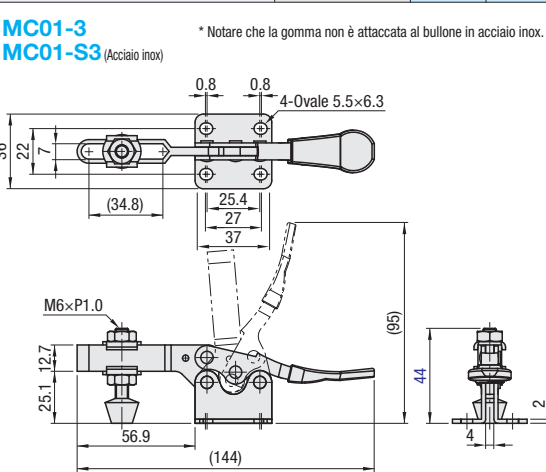
Codice componente	MC01-3	MC01-S3
Materiale corpo	EN 1.0038 equiv.	EN 1.4301 equiv.
Trattamento superficie	Cromatura trivalente	-
Forza di serraggio (N)	882	-
Peso (g)	130	-
Angolo di apertura-chiusura braccio	80°	-
Angolo di apertura-chiusura leva	73°	-
Accessori	Bullone con elemento in gomma Materiale: NBR Durezza: Shore A70	* Bullone in acciaio inox
Prezzo unitario		

MC01-2B



MC01-3
MC01-S3 (Acciaio inox)

* Notare che la gomma non è attaccata al bullone in acciaio inox.



Ordering Example
Codice componente
MC01-1

Morsetti a ginocchiera

Bloccaggio, leva orizzontale standard (Base con flangia)/Braccio alto (Base con flangia)

Caratteristiche: MC01-10 è più grande di MC01-4 in dimensioni e forza di chiusura. Il braccio alto con posizione del braccio più alta rispetto ai prodotti convenzionali è regolabile senza distanziali.

(MC01H-3: 16mm più in alto di MC01-3; MC01H-4: 19mm più in alto di MC01-4)

1N=0.101972kgf

Bloccaggio, leva orizzontale standard (Base con flangia)



(Chiuso)

Codice componente	MC01-4	MC01-S4
Materiale corpo	EN 1.0038 equiv.	EN 1.4301 equiv.
Trattamento superficie	Cromatura trivalente	-
Forza di serraggio (N)	2352	-
Peso (g)	265	-
Angolo di apertura-chiusura braccio	90°	-
Angolo di apertura-chiusura leva	65°	-
Accessori	Bullone con elemento in gomma Materiale: NBR Durezza: Shore A70	* Bullone in acciaio inox
Prezzo unitario		

Bloccaggio, leva orizzontale standard (Base con flangia)

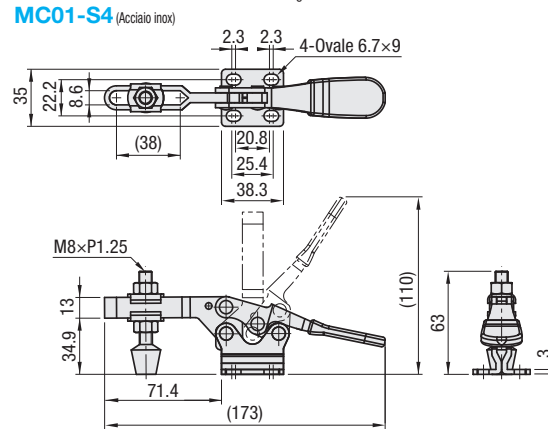


(Chiuso)

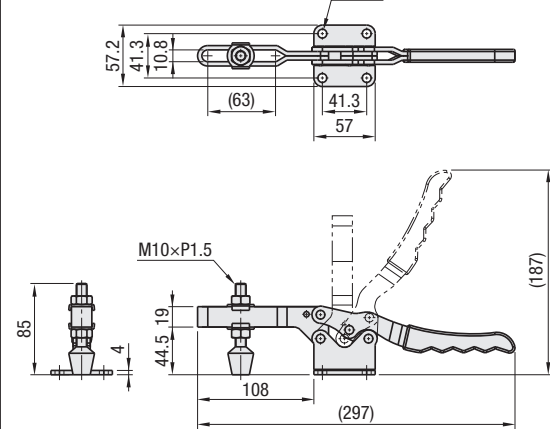
Codice componente	MC01-10
Materiale corpo	EN 1.0038 equiv.
Trattamento superficie	Cromatura trivalente
Forza di serraggio (N)	3400
Peso (g)	640
Angolo di apertura-chiusura braccio	90°
Angolo di apertura-chiusura leva	62°
Accessori	Bullone con elemento in gomma Materiale: NBR Durezza: Shore A70
Prezzo unitario	

MC01-4
MC01-S4 (Acciaio inox)

* Notare che la gomma non è attaccata al bullone in acciaio inox.



MC01-10



Braccio alto (Base con flangia)



(Chiuso)

Codice componente	MC01H-3
Materiale corpo	EN 1.0038 equiv.
Trattamento superficie	Cromatura trivalente
Forza di serraggio (N)	900
Peso (g)	150
Angolo di apertura-chiusura braccio	80°
Angolo di apertura-chiusura leva	73°
Accessori	Bullone con elemento in gomma Materiale: NBR Durezza: Shore A70
Prezzo unitario	

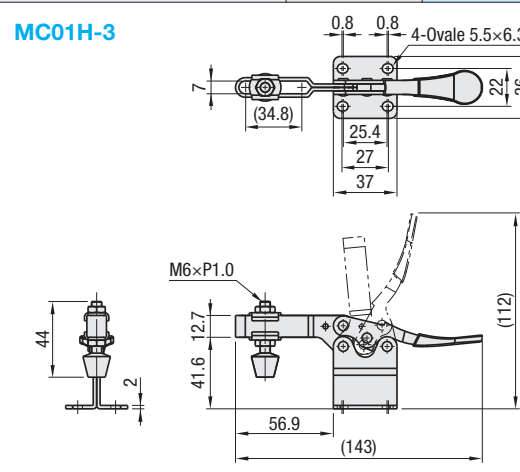
Braccio alto (Base con flangia)



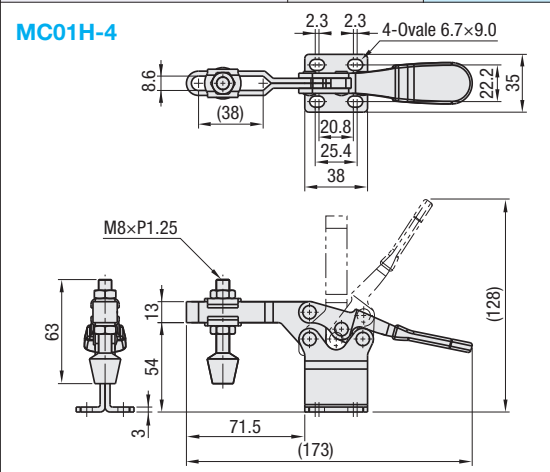
(Chiuso)

Codice componente	MC01H-4
Materiale corpo	EN 1.0038 equiv.
Trattamento superficie	Cromatura trivalente
Forza di serraggio (N)	2270
Peso (g)	290
Angolo di apertura-chiusura braccio	90°
Angolo di apertura-chiusura leva	65°
Accessori	Bullone con elemento in gomma Materiale: NBR Durezza: Shore A70
Prezzo unitario	

MC01H-3



MC01H-4



Ordering Example
Codice componente
MC01-10
MC01H-3



Caratteristiche del braccio alto (Confronto con i prodotti convenzionali)

