

Perni maschiati per maschere di controllo

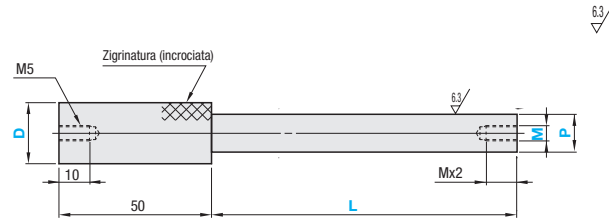
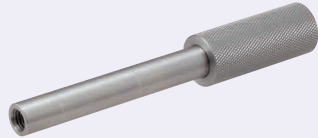
Perni scanalati per componenti di controllo

Conici/Conici senza gradino

Caratteristiche: perni maschiati per serraggio del pezzo e misura delle dimensioni. Quando si usa una boccola come guida, specificare la variante KC.

Perni conici

Materiale	Durezza	Tipo
EN 1.1191 equiv.	-	KJPNM
EN 1.1191 equiv.	45HRC~	KJPNMH



RoHS 10

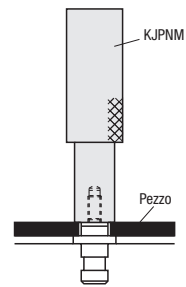
Impugnatura e perni potrebbero essere attaccati con adesivo. Il calore o una forza elevata può causarne il distacco.
Tolleranza dimensione P pari alla tolleranza generica. Per una maggiore precisione, specificare la variante KC.

Codice componente	Tipo	D	P Incrementi di 0.01mm	L Incrementi di 1mm	Selezione M (P-4≥M)	Prezzo unitario			
						KJPNM		KJPNMH	
						L10~100	L101~150	L10~100	L101~150
(EN 1.1191 equiv.) KJPNM		10	8.00~10.00	Quando P<12 10~100 Quando P≥12 10~150	4 5 6 8 10				
		12	8.00~10.00						
(EN 1.1191 equiv. tem- perato) KJPNMH		20	10.00~14.00						
		25	14.00~23.00						

Per D10, la zigrinatura potrebbe estendersi leggermente sulla parte perno quando la differenza con la dimensione P è nulla o ridotta.

Ordering Example: Codice componente (TIPO, D) - P - L - M
KJPNM20 - P12.00 - L80 - M8

Example: Serraggio di oggetti.



Alterations: Codice componente - P - L - M - (CH, KH ecc.)
KJPNMH16 - P9.30 - L100 - M5 - KC

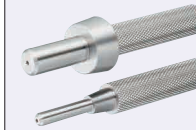
Varianti	Codice	Spec.	Varianti	Codice	Spec.
Variante catena Ø4	CH	Monta una catena di sicurezza (lunga 600mm) sul corpo del perno. Solo per le catene, vedere P1862.	Treatmento superficie aggiuntivo (Nichelatura chimica)	MN	Viene applicata la nichelatura chimica. Combinazione con STC non disponibile.
Tolleranza dimensione P KC	KC	Modifica la tolleranza della dimensione P in 0.02 in. Tra l'impugnatura e il perno potrebbe essere presente una gola di scarico.	Treatmento superficie aggiuntivo (Ossido nero)	STC	Aggiunge trattamento superficie in ossido nero. Combinazione con MN non disponibile.
Incisione della dimensione P KH	KH	Lavora sedi sulla testa zigrinata e incide la dimensione P (con orientamento caratteri arbitrario).	Lunghezza impugnatura ZC	ZC	Modifica la lunghezza impugnatura 50 in 30 o 40. Codice d'ordine ZC30 Applicabile solo per lunghezza perno L≤30.

Prestate attenzione durante la realizzazione delle varianti di incisione KH. Se il perno e la parte zigrinata sono uniti con adesivo, 10mm di punta non sono lavorati piatti perché la punta è sottile.

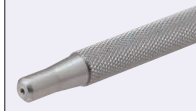
Caratteristiche: il tipo conico senza gradino non ha gola sulla giunzione ed evita rischi di incastro per pezzi sottili come le lamiere. Per le boccole compatibili, vedere P1841-P1845.

Conici

D=8-25 D=10L-20L



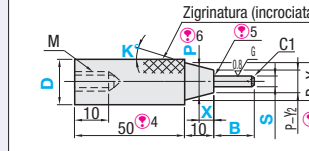
Conici, senza gradino



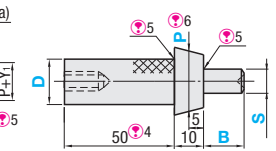
RoHS 10

Materiale	Durezza	① Profilo conico fisso		② Angolo selezionabile	③ Dimensione X configurabile	④ Conici, senza gradino
		S _{0.02}	Sg6	Tipo	S _{0.02}	Tipo
EN 1.1191 equiv.	-	KJPDPT	KJPGDT	KJPKT	KJPXT	KJPDTN
EN 1.1191 equiv.	45HRC~	KJPDTH	KJPGDTH	KJPKTH	KJPXTH	KJPDTNH
EN 1.4301 equiv.	-	KJPDTS	KJPGDTS	KJPKTS	KJPXTS	-
EN 1.4037 equiv.	45~50HRC	KJPDTC	KJPGDTC	KJPKTC	KJPXTC	-

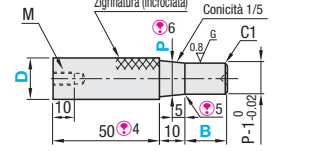
123 Punta rotonda Testa piccola: D=8-25



① Solo profilo conico fisso Testa grande: D=10L-20L



④ Conici, senza gradino D=8-25



- 1 Per la nichelatura chimica, specificare la variante MN.
- 2 EN 1.4037 equiv. ha una gola di identificazione sulla parte D.
- 3 Dimensioni non specificabili uguali a quelle del tipo a testa piccola.
- 4 Per lungh. impugnatura minore, specificare la variante ZC.
- 5 È presente una gola rilievo di circa 1mm di larghezza (circa 0.2mm di profondità).

① Profilo conico fisso

Codice componente	Tipo	Incrementi di 0.01mm			Incrementi di 1mm	K°	X	Y1, Y2	M	Prezzo unitario							
		S _{0.02}	Sg6	S(P-1≥S)						B	KJPDPT	KJPDTH	KJPDTS	KJPDTC	KJPGDT	KJPGDTH	KJPGDTS
(EN 1.1191 equiv.) KJPDPT	(EN 1.1191 equiv.) KJPGDT	8	4.00~6.00	3.00~5.00	(Quando S<8) 5-25	Conici 1/5	5	1	M4								
		10	4.00~8.00	3.00~7.00													
(EN 1.1191 equiv. tem- perato) KJPDTH	(EN 1.1191 equiv. tem- perato) KJPGDTH	12	5.00~10.00	3.00~9.00	(Quando S≥8) 5-40				M5								
		16	8.00~14.00	3.00~13.00													
(EN 1.4301 equiv.) KJPDTS	(EN 1.4301 equiv.) KJPGDTS	20	10.00~18.00	5.00~17.00					Per EN 1.4301 equiv., B≤Sx5								
		25	15.00~23.00	8.00~22.00													
(EN 1.4037 equiv.) KJPDTC	(EN 1.4037 equiv.) KJPGDTC	10L	10.00~16.00	5.00~15.00													
		12L	12.00~20.00	6.00~19.00													
		16L	16.00~25.00	8.00~24.00													
		20L	20.00~30.00	10.00~29.00													

② Angolo selezionabile (Dim. X fissa) ③ Dim. X selezionabile (Angolo K° fisso)

Codice componente	Tipo	Incrementi di 0.01mm		Incrementi di 1mm	K°	X	Y1, Y2	Condizione	M	Prezzo unitario								
		D	P							S	B	Selezio- nabile	Fisso	Selezio- nabile	Fisso	② Angolo selezionabile	③ Dim. X selezionabile	
(EN 1.1191 equiv.) KJPKT	(EN 1.1191 equiv.) KJPXT	10	4.21-7.59	3.00-5.98	5-25	10	Conici 1/5	1 2 3	1.8 quando K°=10 2.7 quando K°=15 Quando X=1, Y1=1.8 e Y2=0.2 Quando X=2, Y1=1.6 e Y2=0.4	Quando K°=10, S<P-2.8 e D>P+2.8 Quando K°=15, S<P-3.7 e D>P+3.7 Quando X=1, S<P-1.2 e D>P+2.8 Quando X=2, S<P-1.4 e D>P+2.4 Quando X=3, S<P-1.6 e D>P+2.4	M5							
(EN 1.1191 equiv. tem- perato) KJPKTH	(EN 1.1191 equiv. tem- perato) KJPXTH	12	5.00-9.59	3.00-7.98	Per EN 1.4301 equiv., B≤Sx5													
(EN 1.4301 equiv.) KJPKTS	(EN 1.4301 equiv.) KJPXTS	20	10.00-17.59	6.00-15.98														
(EN 1.4037 equiv.) KJPKTC	(EN 1.4037 equiv.) KJPXTC	25	15.00-22.59	8.00-20.98														

④ Conici, senza gradino

Codice componente	Incrementi di 0.01mm	Incrementi di 1mm	M	Prezzo unitario	
Tipo	D	P	B	KJPDTH	KJPDTHH
(EN 1.1191 equiv.) KJPDTH	8	4.00~6.00	(Quando P-1<8)	M4	
	10	4.00~8.00	5-25		
	12	5.00~10.00			
(EN 1.1191 equiv. tem- perato) KJPDTHH	16	8.00~14.00	(Quando P-1≥8)	M5	
	20	10.00~18.00	5-40		
	25	15.00~23.00			

Ordering Example: Codice componente (TIPO, D) - P - S - B - K - X
KJPDTH8 - P5.01 - S3.00 - B10 - K10 - X3
KJPKTH20 - P15.00 - S10 - B13 - K10 - X3
KJPDTH16 - P8.00 - S10 - B20

Alterations: Codice componente - P - S - B - K - X - (CH, KH, ZC - NMN ecc.)
KJPDTH10 - P10.00 - S10.00 - B10 - NMN - ZC30 - KF - KJPDTH10

Varianti	Codice	Spec.
Treatmento superficie aggiuntivo (Nichelatura chimica)	MN	Viene applicata la nichelatura chimica. Applicabile solo al materiale EN 1.1191 equiv. Combinazione con STC non disponibile.
Treatmento superficie aggiuntivo (ossido nero)	STC	Aggiunge trattamento superficie in ossido nero. Applicabile solo al materiale EN 1.1191 equiv. Combinazione con MN non disponibile.
Incisione di caratteri specifici	KF	Incisione di lettere o numeri. Codice d'ordine KF-MISUMI0034 Caratteri stampabili: lettere, numeri, (punto) Non applicabile alla lunghezza impugnatura 10. Per l'incisione non è possibile utilizzare simboli, quali ad esempio un trattino (~), diversi da quelli sopra menzionati. Orientamento del perno rispetto ai caratteri incisi è arbitrario. Incisione sul lato opposto se in combinazione con KH. Fino a 8 caratteri max. In combinazione con altre opzioni, indicare questa per ultima.
Incisione della dimensione P	KH	Lavora sedi sulla testa zigrinata e incide la dimensione P (con orientamento caratteri arbitrario). Non applicabile alla lunghezza impugnatura 10. Incisione sul lato opposto se in combinazione con KF.

Varianti	Codice	Spec.
Lunghezza impugnatura ZC	ZC	Modifica la lunghezza dell'impugnatura da 50 a 10, 20, 30 o 40. Per lungh. impugnatura 10, non sono lavorati fori maschiati. Lunghezza impugnatura 10 o 20 disponibile quando P=5 e lunghezza perno (10+B o L+10) ≤30. Per il tipo a testa grande, sono applicabili solo ZC30 e 40. Per lungh. impugnatura 10, combinazione con KH e KF non disponibile.
Variante catena Ø4	CH	Monta una catena di sicurezza (lunga 600mm) sul corpo del perno. Solo per le catene, vedere P1862.