

# Perni di riferimento

## Dritti, con gradino, con estremità cava

Caratteristiche: adatti per confermare le dimensioni tracciando i pezzi. Per le boccole applicabili (2) Con gradino) vedere P.1841, P.1845.

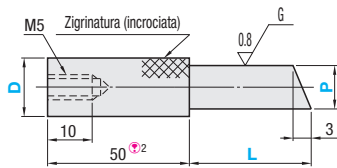


Con-fig.	Materiale <sup>1</sup>	Durezza	① Dritti		② Con gradino		③ Con estremità cava
			Tipo	Tipo	Tipo	Tipo	
Standard	EN 1.2510 equiv.	58HRC~	P <sub>0.02</sub> <sup>0</sup>	P <sub>g6</sub>	S <sub>0.02</sub> <sup>0</sup>	S <sub>g6</sub>	-
A punta affilata	EN 1.2510 equiv.	58HRC~	KJPKH	KJPGKH	KJPKS	KJPGKS	KJPGKSC

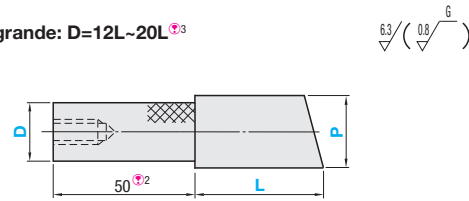
1 Quando la dimensione L è 51 o maggiore, il materiale dell'impugnatura è EN 1.1191 equiv.

### ① Dritti (Standard)

Testa piccola: D=12-30

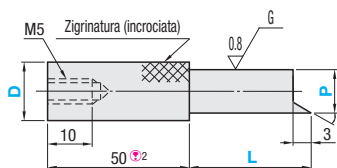


### Testa grande: D=12L-20L<sup>3</sup>

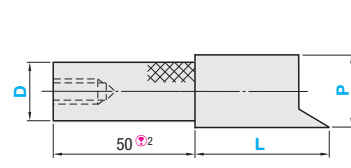


### ① Dritti (A punta affilata)

Testa piccola: D=12-30

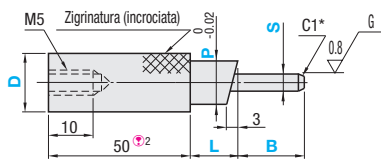


### Testa grande: D=12L-20L<sup>3</sup>

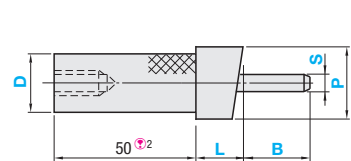


### ② Con gradino (Standard)

Testa piccola: D=12-30



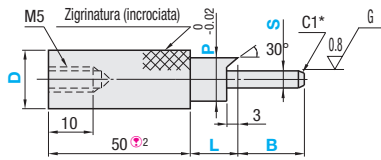
### Testa grande: D=12L-20L<sup>3</sup>



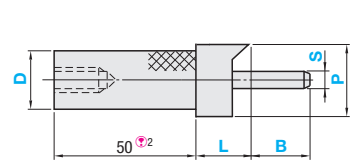
\* Quando S=2, C è 0.5.

### ② Con gradino (A punta affilata)

Testa piccola: D=12-30

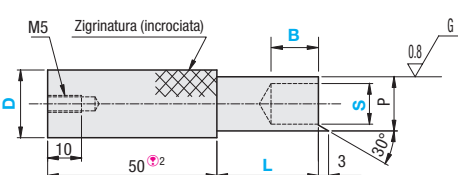


### Testa grande: D=12L-20L<sup>3</sup>

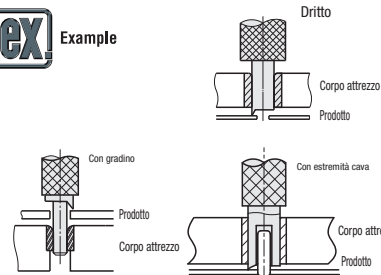


\* Quando S=2, C è 0.5.

### ③ Con estremità cava



Impugnatura e perni potrebbero essere attaccati con adesivo. Il calore o una forza elevata può causarne il distacco.



2. Per un'impugnatura più corta, vedere la variante ZC nella pagina seguente.  
3. Dimensioni non specificabili uguali a quelle del tipo a testa piccola.

### ① Dritti

Codice componente		P Incrementi di 0,01mm	L Incrementi di 1mm	Prezzo unitario			
TIPO				Standard		A punta affilata	
P <sub>0.02</sub> <sup>0</sup>	P <sub>g6</sub>	D	KJPKH L10-50	KJPGKH L51-100	KJPKHE L10-50	KJPGKHE L51-100	
(Standard)	(Standard)	12	6.00-10.00				
		16	10.01-14.00				
		20	14.01-18.00				
		25	18.01-20.00				
		30	20.01-25.00				
(A punta affilata)	(A punta affilata)	12L	12.00-20.00	-	-	-	
		16L	16.00-25.00	-	-	-	
		20L	20.00-30.00	-	-	-	

### ② Con gradino

Codice componente		D	P Incrementi di 0,01mm	S (P-4≥S) Incrementi di 0,1mm	L Incrementi di 1mm	B Incrementi di 1mm	Prezzo unitario			
TIPO							Standard		A punta affilata	
S <sub>0.02</sub> <sup>0</sup>	S <sub>g6</sub>	D	P	S	L	B	KJPKS	KJPGKS	KJPKSE	KJPGKSE
(Standard)	(Standard)	12	6.00-10.00	2.0-6.0	5-20	10-20				
		16	8.00-14.00	3.0-10.0						
		20	10.00-18.00	3.0-14.0						
		25	15.00-23.00	6.0-19.0						
		30	20.00-28.00	10.0-24.0						
(A punta affilata)	(A punta affilata)	12L	12.00-20.00	3.0-16.0						
		16L	16.00-25.00	6.0-21.0						
		20L	20.00-30.00	10.0-26.0						

### ③ Con estremità cava

Codice componente		S Incrementi di 0,1mm	L <sup>1</sup> Incrementi di 1mm	B Incrementi di 1mm	P <sup>2</sup>	Prezzo unitario
Tipo	D					
KJPGKSC	12	2.0-4.0	5-40	3-15	10	
	16	3.0-6.0		3-30	12	
	20	6.0-10.0		5-30	16	
	25	8.0-14.0		5-35	20	
	30	12.0-19.0	5-35	25		



Ordering Example  
 ① Dritti standard  
 ② Dritti, a punta affilata  
 ③ Con gradino standard, testa grande  
 ④ Estremità cava, a punta affilata

Codice componente (TIPO, D) - P - S - L - B

KJPKH20 - P16.00 - L100  
 KJPKHE16 - P10.10 - L12  
 KJPKS16L - P20.20 - S6.8 - L10 - B10  
 KJPGKSC16 - S6.0 - L10 - B10



Alterations  
 Codice componente - P - S - L - B - (CH, KH, PKC...ecc.)

KJPKH16 - P10.1 - L12 - CH  
 KJPGKSC20 - S8.0 - L25 - B20 - PC14  
 KJPKHE12 - P7.02 - L80 - ZC30  
 KJPKSE16L - P20.00 - S12.1 - L15 - B20 - PKC

Varianti	Codice	Spec.
Tolleranza dimensione P	PKC	Modifica la tolleranza della dimensione P in g6. * Applicabile solo al tipo con gradino.
Punta	SST	Lavora uno spigolo ad angolo acuto sulla punta triangolare del perno di incisione per renderla più appuntita. * Applicabile solo al tipo ad angolo acuto.
Variante catena	CH	Monta una catena di sicurezza (lunga 600mm) sul corpo del perno. * Solo per le catene, vedere P.1862.
Incisione di caratteri specificabili	KF	Incisione di lettere o numeri. [Codice d'ordine] KF-MISUMI0034 Caratteri stampabili: lettere, numeri, (punto) * Per l'incisione non è possibile utilizzare simboli, quali ad esempio un trattino (~), diversi da quelli sopra menzionati. * L'orientamento del perno rispetto ai caratteri incisi è arbitrario. * Incisione sul lato opposto se in combinazione con KH.
Incisione della dimensione P	KH	Lavora sedi sulla testa zigrinata e incide la dimensione P (con orientamento caratteri arbitrario). * Incisione sul lato opposto se in combinazione con KF.

Varianti	Codice	Spec.
Tolleranza dimensione P	PKC	Modifica la tolleranza della dimensione P in g6. * Applicabile solo al tipo con gradino.
Punta	SST	Lavora uno spigolo ad angolo acuto sulla punta triangolare del perno di incisione per renderla più appuntita. * Applicabile solo al tipo ad angolo acuto.
Variante catena	CH	Monta una catena di sicurezza (lunga 600mm) sul corpo del perno. * Solo per le catene, vedere P.1862.
Lunghezza impugnatura	ZC	Modifica la lunghezza impugnatura 50 in 30 o 40.

Prestare attenzione durante la realizzazione delle varianti di incisione (KF, KH)  
 \* Se il perno e la parte zigrinata sono uniti con adesivo, 10mm di punta non sono lavorati piatti perché la punta è sottile.