

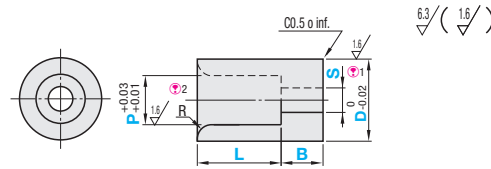
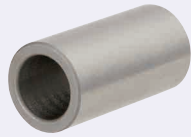
# Boccole per componenti di controllo

## Dritte con gradino (Standard)

Per i perni compatibili, vedere P.1821-P.1824.

### Dritte con gradino

Materiale	Durezza	Trattamento superficie	Tipo	
			S <sub>0.03</sub>	SH7
JIS-SKS93 equiv.	50-60HRC	-	KJBD	KJBHD
JIS-SKS93 equiv.	50-60HRC	Nichelatura chimica	KJBDM	KJBHDM
EN 1.4301 equiv.	-	-	KJBDS	KJBHDS



1. Quando la parete è 2mm o inferiore ((D-P)/2≤2), R è 0.5.

S	H7
3.00-6.00	+0.012 g
6.01-10.00	+0.015 g
10.01-18.00	+0.018 g
18.01-21.00	+0.021 g

### Tolleranza S<sub>0.03</sub>

Codice componente	Tipo	D	P	S	L	B	R	Prezzo unitario		
								KJBD	KJBDM	KJBDS
(JIS-SKS93 equiv. temprato) KJBD		8	4.00- 6.00	3.00- 5.00	3-25	5-25	1.0			
(JIS-SKS93 equiv. Nichelatura chimica temprato) KJBDM		12	5.00- 10.00	3.00- 9.00	L≤Px3 No R per 3, 4	Quando S≤3.59 B≤Sx2.5 Quando S≥3.60 B≤Sx3	2.0			
(EN 1.4301 equiv.) KJBDS		20	10.00- 18.00	6.00- 17.00			2.0			
		25	15.00- 23.00	8.00- 21.00			2.0			

2. Per EN 1.4301 equiv., lo spessore parete deve essere 2mm o superiore ((D-P)/2≥2).

### Tolleranza S H7

Codice componente	Tipo	D	P	S	L	B	R	Prezzo unitario		
								KJBHD	KJBHDM	KJBHDS
(JIS-SKS93 equiv. temprato) KJBHD		8	4.00- 6.00	3.00- 5.00	3-25	5-25	1.0			
(JIS-SKS93 equiv. Nichelatura chimica temprato) KJBHDM		12	5.00- 10.00	3.00- 9.00	L≤Px3 No R per 3, 4	Quando S≤3.59 B≤Sx2.5 Quando S≥3.60 B≤Sx3	2.0			
(EN 1.4301 equiv.) KJBHDS		20	10.00- 18.00	6.00- 17.00			2.0			
		25	15.00- 23.00	8.00- 21.00			2.0			

Ordering Example

Codice componente	P	S	L	B	
Tipo	D				
KJBD	10	P5.02	S4.12	L15	B5

Alterations

Codice componente	P	S	L	B	FC, PKC-ecc.
KJBD12	P8.02	S4.00	L10	B5	FC

Varianti	Codice	Spec.
Gola (per accumulo adesivi)	FC	Aggiunge una gola per accumulo adesivi. D≥P+3; Applicabile solo quando rimane una parete spessa 1.5mm o più. Applicabile quando L+B≥10 per il tipo dritto, L+B≥15 per il tipo con spallamento.
Gola (per fissaggio)	NC	Aggiunge una gola per il fissaggio. D≥P+3; Applicabile solo quando rimane una parete spessa 1.5mm o più. Applicabile quando L+B≥10 per il tipo dritto, L+B≥15 per il tipo con spallamento.
Smussatura C raggio R	RN	Aggiunge la smussatura C (0.5 o inferiore) a R.
Angolo quadrato raggio R	CRN	Sostituisce R con un angolo quadrato. Possono rimanere bavature sul bordo. Combinazione con TKC e LKC non disponibile.

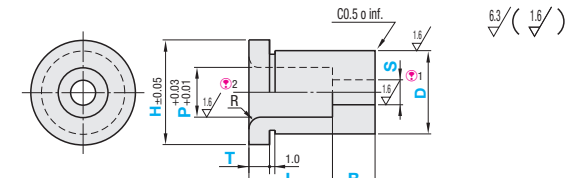
Varianti	Codice	Spec.
Trattamento superficie aggiuntivo (ossido nero)	STC	Aggiunge trattamento superficie in ossido nero. Applicabile solo al materiale JIS-SKS93 (eccetto nichelatura chimica).
Tolleranza dimensione P	PKC	Modifica la tolleranza della dimensione P in H7.
Tolleranza spessore spallamento	TKC	Modifica la tolleranza dello spessore spallamento in ±0.01. Applicabile solo al tipo fisso con dimensione T con spallamento. Combinazione con variante CRN e LKC non disponibile.
Tolleranza dimensione L+B	LKC	Modifica la tolleranza delle dimensioni L+B in 0. Combinazione con TKC e CRN non disponibile. La tolleranza non è riferita solo alla dimensione L.
Lavorazione sedi	HT	Aggiunge una sede sulla boccia.

# Boccole per componenti di controllo

## Dritte con gradino con spallamento (Standard/a pressione)

Per i perni compatibili, vedere P.1821-P.1824.

### Dritte con gradino con spallamento



1 Il tipo a pressione ha un elemento guida di 1-3mm (D<sub>0.05</sub><sup>-0.03</sup>).  
2 Quando la parete è 2mm o inferiore ((D-P)/2≤2), R è 0.5.

S	H7
3.00-6.00	+0.012 g
6.01-10.00	+0.015 g
10.01-18.00	+0.018 g
18.01-21.00	+0.021 g

### Selezione T Tolleranza dimensione S<sub>0.03</sub>

Codice componente	Tipo	D	P	S	L	B	Selezione T±0.05	H	R	Prezzo unitario			
										KJBDT	KJBPD	KJBHDT	KJBPHDT
(Tipo standard JIS-SKS93 per lavorazione a freddo (0 equiv. temprato) KJBDT		8	4.00- 6.00	3.00- 5.00	3-25	5-25	2 3 5	D+4	1.0				
									2.0				
									2.0				
									2.0				
									2.0				
(A pressione, JIS-SKS93 equiv. temprato) KJBPD		12	5.00- 10.00	3.00- 9.00	L≤Px3 No R per 3, 4	Quando S≤3.59 B≤Sx2.5 Quando S≥3.60 B≤Sx3	2 3 5	D+4	1.0				
									2.0				
									2.0				
									2.0				
									2.0				
(Standard EN 1.4301 equiv.) KJBDS		20	10.00- 18.00	6.00- 17.00			2 3 5	D+4	1.0				
									2.0				
									2.0				
									2.0				
									2.0				
(A pressione, EN 1.4301 equiv.) KJBPTS		25	15.00- 23.00	8.00- 21.00			2 3 5	D+4	1.0				
									2.0				
									2.0				
									2.0				
									2.0				

### Selezione T Tolleranza dimensione S H7

Codice componente	Tipo	D	P	S	L	B	Selezione T±0.05	H	R	Prezzo unitario			
										KJBHDT	KJBPD	KJBHDT	KJBPHDT
(Standard, JIS-SKS93 equiv. temprato) KJBHDT		8	4.00- 6.00	3.00- 5.00	3-25	5-25	2 3 5	D+4	1.0				
									2.0				
									2.0				
									2.0				
									2.0				
(A pressione, JIS-SKS93 equiv. temprato) KJBPHDT		12	5.00- 10.00	3.00- 9.00	L≤Px3 No R per 3, 4	Quando S≤3.59 B≤Sx2.5 Quando S≥3.60 B≤Sx3	2 3 5	D+4	1.0				
									2.0				
									2.0				
									2.0				
									2.0				
(Standard, EN 1.4301 equiv.) KJBHDS		20	10.00- 18.00	6.00- 17.00			2 3 5	D+4	1.0				
									2.0				
									2.0				
									2.0				
									2.0				
(A pressione, EN 1.4301 equiv.) KJBPTS		25	15.00- 23.00	8.00- 21.00			2 3 5	D+4	1.0				
									2.0				
									2.0				
									2.0				
									2.0				

### T, H configurabili Tolleranza dimensione S<sub>0.03</sub>

Codice componente	Tipo	D	P	S	L	B	T±0.01	H	R	Prezzo unitario			
										KJBDT	KJBPD	KJBHDT	KJBPHDT
(Standard, JIS-SKS93 equiv. temprato) KJBDT		8	4.00- 6.00	3.00- 5.00	3-25	5-25	2.0-5.5	10-14	1.0				
(Standard, JIS-SKS93 equiv. temprato) KJBFDT		10	4.00- 8.00	3.00- 7.00	3-25	5-25	2.0-5.5	12-17	2.0				
(A pressione, JIS-SKS93 equiv. temprato) KJBPFDT		12	5.00- 10.00	3.00- 9.00	L≤Px3 No R per 3, 4	Quando S≤3.59 B≤Sx2.5 Quando S≥3.60 B≤Sx3	2.0-5.5	14-20	2.0				
(A pressione, JIS-SKS93 equiv. temprato) KJBPFDT		16	8.00- 14.00	4.00- 13.00	L≤Px3 No R per 3, 4	Quando S≤3.59 B≤Sx2.5 Quando S≥3.60 B≤Sx3	2.0-5.5	18-26	2.0				
(A pressione, JIS-SKS93 equiv. temprato) KJBPFDT		20	10.00- 18.00	6.00- 17.00	L≤Px3 No R per 3, 4	Quando S≤3.59 B≤Sx2.5 Quando S≥3.60 B≤Sx3	2.0-5.5	22-37	2.0				
(A pressione, EN 1.4301 equiv.) KJBPTS		25	15.00- 23.00	8.00- 21.00			2.0-5.5	27-40	2.0				

### T, H configurabili Tolleranza dimensione S H7

Codice componente	Tipo	D	P	S	L	B	T±0.01	H	R	Prezzo unitario			
										KJBDT	KJBPD	KJBHDT	KJBPHDT
(Standard, JIS-SKS93 equiv. temprato) KJBFDT		10	4.00- 8.00	3.00- 7.00	3-25	5-25	2.0-5.5	12-17	2.0				
(A pressione, JIS-SKS93 equiv. temprato) KJBPFDT		12	5.00- 10.00	3.00- 9.00	L≤Px3 No R per 3, 4	Quando S≤3.59 B≤Sx2.5 Quando S≥3.60 B≤Sx3	2.0-5.5	14-20	2.0				
(A pressione, JIS-SKS93 equiv. temprato) KJBPFDT		16	8.00- 14.00	4.00- 13.00	L≤Px3 No R per 3, 4	Quando S≤3.59 B≤Sx2.5 Quando S≥3.60 B≤Sx3	2.0-5.5	18-26	2.0				
(A pressione, EN 1.4301 equiv.) KJBPTS		20	10.00- 18.00	6.00- 17.00	L≤Px3 No R per 3, 4	Quando S≤3.59 B≤Sx2.5 Quando S≥3.60 B≤Sx3	2.0-5.5	22-37	2.0				
(A pressione, EN 1.4301 equiv.) KJBPTS		25	15.00- 23.00	8.00- 21.00			2.0-5.5	27-40	2.0				

3. Per EN 1.4301 equiv., lo spessore parete deve essere 2mm o superiore ((D-P)/2≥2).

Ordering Example

Codice componente	P	S	L	B	T	H
Tipo	D					
KJBDT	12	P8.02	S4.12	L10	B5	T3
KJBFDT	12	P8.02	S4.12	L10	B5	T3.5
KJBPFDT	12	P8.02	S4.12	L10	B5	T3.5

Alterations

Codice componente	P	S	L	B	T	STC
KJBDT12	P8.02	S4.00	L10	B5	T3	STC

Varianti	Codice	Spec.
Gola (per accumulo adesivi)	FC	Aggiunge una gola per accumulo adesivi. D≥P+3; Applicabile solo quando rimane una parete spessa 1.5mm o più. Applicabile quando L+B≥10 per il tipo dritto, L+B≥15 per il tipo con spallamento.
Gola (per fissaggio)	NC	Aggiunge una gola per il fissaggio. D≥P+3; Applicabile solo quando rimane una parete spessa 1.5mm o più. Applicabile quando L+B≥10 per il tipo dritto, L+B≥15 per il tipo con spallamento.
Smussatura C raggio R	RN	Aggiunge la smussatura C (0.5 o inferiore) a R.
Angolo quadrato raggio R	CRN	Sostituisce R con un angolo quadrato. Possono rimanere bavature sul bordo. Combinazione con TKC e LKC non disponibile.

Varianti	Codice	Spec.
Trattamento superficie aggiuntivo (ossido nero)	STC	Aggiunge trattamento superficie in ossido nero. Applicabile solo al materiale JIS-SKS93 (eccetto nichelatura chimica).
Tolleranza dimensione P	PKC	Modifica la tolleranza della dimensione P in H7.
Tolleranza spessore spallamento	TKC	Modifica la tolleranza dello spessore spallamento in ±0.01. Applicabile solo al tipo fisso con dimensione T con spallamento. Combinazione con variante CRN e LKC non disponibile.