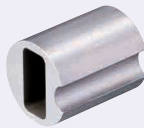


Boccole per componenti di controllo

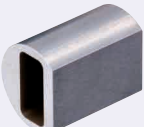
Quadrate

Per i perni compatibili, vedere P.1826 (Standard).

Dritte (Grano di riferimento)



Dritte (Profilo a D)

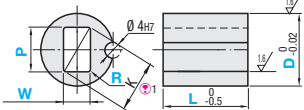


Con spallamento (Grano di riferimento)

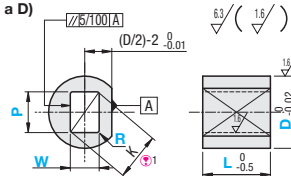


Materiale	Durezza	Tipo						P,W	H7
		Dritto			Con spallamento				
		Grano di riferimento		Profilo a D		Grano di riferimento			
JIS-SKS93 equiv.	50-60HRC	KJBSR	KJBHSR	KJBSRD	KJBHSRD	KJBSTR	KJBHSTR	3.00-6.00	0
EN 1.4301 equiv.	-	KJBSRS	KJBHSRS	KJBSRDS	KJBHSRDS	-	-	6.01-10.00	0
								10.01-18.00	0
								18.01-22.00	0

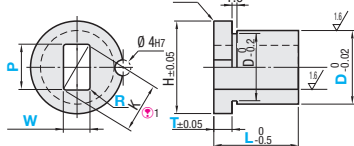
1) Dritte (Grano di riferimento)



1) Dritte (Profilo a D)



2) Con spallamento (Grano di riferimento)



$$1K = \sqrt{(P-2R)^2 + (W-2R)^2} + 2R$$

Codice componente																			
Tipo										Solo tipo con spallamento									
Dritto					Con spallamento					P Incrementi di 0.01mm	W Incrementi di 0.01mm	R Incrementi di 0.01mm	L Incrementi di 1mm	Selezio- ne T	H				
Grano di riferimento	Profilo a D	Grano di riferimento		Grano di riferimento		D													
P ^{+0.03} _{+0.01}	W ^{+0.03} _{+0.01}	PH7	WH7	P ^{+0.03} _{+0.01}	W ^{+0.03} _{+0.01}		PH7	WH7	P ^{+0.03} _{+0.01}	W ^{+0.03} _{+0.01}	PH7	WH7	8	4	4.00-6.00	P>W (W≥3.00)	0.20≤R≤W/2	(Dritte) 5-20 (Con spallamento) 10-20	2 3 5
KJBSR	KJBHSR	KJBSRD	KJBHSRD	KJBSTR	KJBHSTR	10	4.00-8.00												
						12	4.00-10.00												
						16	6.00-14.00												
						20	10.00-18.00												
						25	14.00-22.00												

2. Per il tipo dritto, lo spessore parete tra il foro di riferimento e la parte quadrata deve essere 1mm o superiore ((D-W)/2) - 2 ≥ 1.
 3. Lo spessore parete tra il diam. esterno e il foro quadrato deve essere 1mm o superiore (Per D=25, 1.5mm o superiore). (K≤Pmax) 4. D=8 applicabile solo al tipo con spallamento.

Ordering Example: **Codice componente** - P - W - R - L - T

Codice componente - **Tipo** - **Materiali** - **D** - **P** - **W** - **R** - **L** - **T**

KJB STR 12 - P9.00 - W4.00 - R0.3 - L15 - T2

D	1) Prezzo unitario tipo dritto										2) Prezzo unitario con spallamento			
	Grano di riferimento					Profilo a D					Grano di riferimento			
	P ^{+0.03} _{+0.01}	W ^{+0.03} _{+0.01}	PH7	WH7	PH7	WH7	P ^{+0.03} _{+0.01}	W ^{+0.03} _{+0.01}	PH7	WH7	P ^{+0.03} _{+0.01}	W ^{+0.03} _{+0.01}	PH7	WH7
8														
10														
12														
16														
20														
25														

Alterations **Codice componente** - P - W - R - L - T - (FC, NC--ecc.)

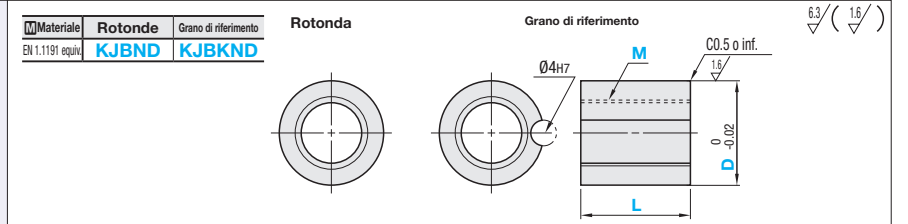
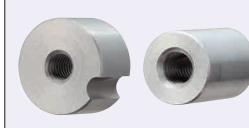
KJBHSR20 - P12.00 - W10.00 - R0.3 - L20 - NC

Varianti	Codice	Spec.	Varianti	Codice	Spec.
Gola (per accumulo adesivi)	FC	Aggiunge una gola per accumulo adesivi. D≥P+3; Applicabile solo quando rimane una parete spessa 1.5mm o più. Applicabile quando L≥8 per il tipo dritto, L≥15 per il tipo con spallamento.	Tolleranza spessore spallamento	TKC	Modifica la tolleranza dello spessore spallamento in ±0.01. Applicabile solo al tipo con spallamento
Gola (per fissaggio)	NC	Aggiunge una gola per il fissaggio. D≥P+3; Applicabile solo quando rimane una parete spessa 1.5mm o più. Applicabile quando L≥8 per il tipo dritto, L≥15 per il tipo con spallamento.	Tolleranza dimensione L	LKC	Modifica tolleranza dimensione L. Applicabile solo quando L≤19

Boccole per componenti di controllo

Boccole filettate/Per pannelli in plastica

Boccole filettate



Codice componente	Tipo	D	Selezione M				L Incrementi di 1mm	Prezzo unitario	
			4	5	6	8		KJBND	KJBKND
KJBND KJBKND		10				6-25 (L≤Mx3)			
		12							
		16							
		20							

Per KJBKND, la misura M con * non è disponibile. S10 indica la filettatura fine M10 (passo 1.25).

Ordering Example: **Codice componente** - M - L

KJBND16 - M6 - L15

Alterations **Codice componente** - M - L - (FC, NC--ecc.)

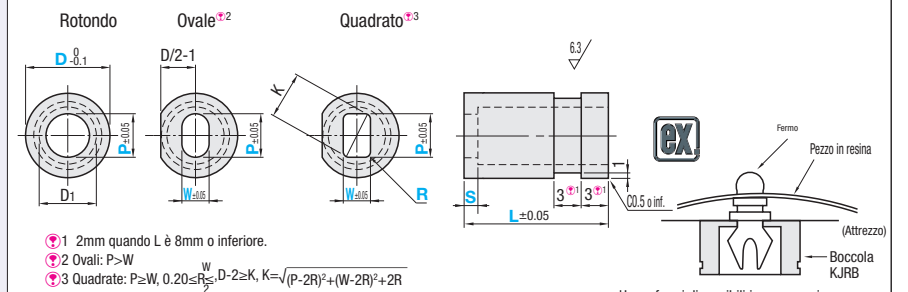
KJBND16 - M6 - L15 - FC

Varianti	Codice	Spec.	Varianti	Codice	Spec.
Gola (per accumulo adesivi)	FC	Aggiunge una gola per accumulo adesivi.	Trattamento superficie aggiuntivo (ossido nero)	STC	Aggiunge trattamento superficie in ossido nero.
Gola (per fissaggio)	NC	Aggiunge una gola per il fissaggio.	Lavorazione sedi	HT	Aggiunge una sede sulla boccola. Applicabile solo al tipo rotondo.

Per pannelli in plastica



Materiale	Durezza	Spessore parete	Tipo		
			Rotondo	Ovale	Quadrato
EN 1.1191 equiv.	17-23HRC	Standard	KJRB	KJRBC	KJRBR
		Parete sottile	KJRUB	KJRUBC	KJRUBR
EN 1.4301 equiv.	-	Standard	KJRBS	-	KJRBSR



1 2mm quando L è 8mm o inferiore.
 2 Ovali: P>W
 3 Quadrate: P≥W, 0.20≤R≤W/2, K=√(P-2R)²+(W-2R)²+2R

Codice componente										Prezzo unitario					
Rotondo	Ovale	Quadrato	D	P Incrementi di 0.05mm	L Incrementi di 1mm	W Incrementi di 0.05mm	R Incrementi di 0.1mm	S Incrementi di 0.05mm	D1	Standard			Parete sottile		
										KJRB	KJRBC	KJRBR	KJRUB	KJRUBC	KJRUBR
KJRB	KJRBC	KJRBR	16	3.00-8.00	6-25	Per tipo ovale P>W(W≥3.00) Per profilo quadrato P=W(W≥3.00)	0.2≤R≤W/2	Per EN 1.1191 equiv. Tipo 0.5-5.00 Per EN 1.4301 equiv. 1.00-5.00	10	12					
			20	4.00-12.00					14	16					
			25	4.00-17.00					19	21					
			30	4.00-22.00					26						

4 D=30 applicabile solo al tipo standard. (Il tipo standard è il più sottile.)

Ordering Example: **Codice componente** - P - L - W - R - S

KJRUB20 - P6.0 - L15 - S0.80

KJRUB25 - P10.0 - L10 - W6.5 - S2.00

Alterations **Codice componente** - P - L - W - R - S - (STC, HT)

KJRUB20 - P6.0 - L6 - W6 - R0.5 - S1.0 - STC

Varianti	Codice	Spec.
Trattamento superficie aggiuntivo (ossido nero)	STC	Aggiunge trattamento superficie in ossido nero. Applicabile solo al materiale EN 1.1191 equiv.
Lavorazione sedi	HT	Aggiunge una sede sulla boccola. Applicabile solo al tipo rotondo.