

# [Alta precisione] Tavole scorrevoli a coda di rondine asse X, a cremagliera Corsa lunga (300mm)

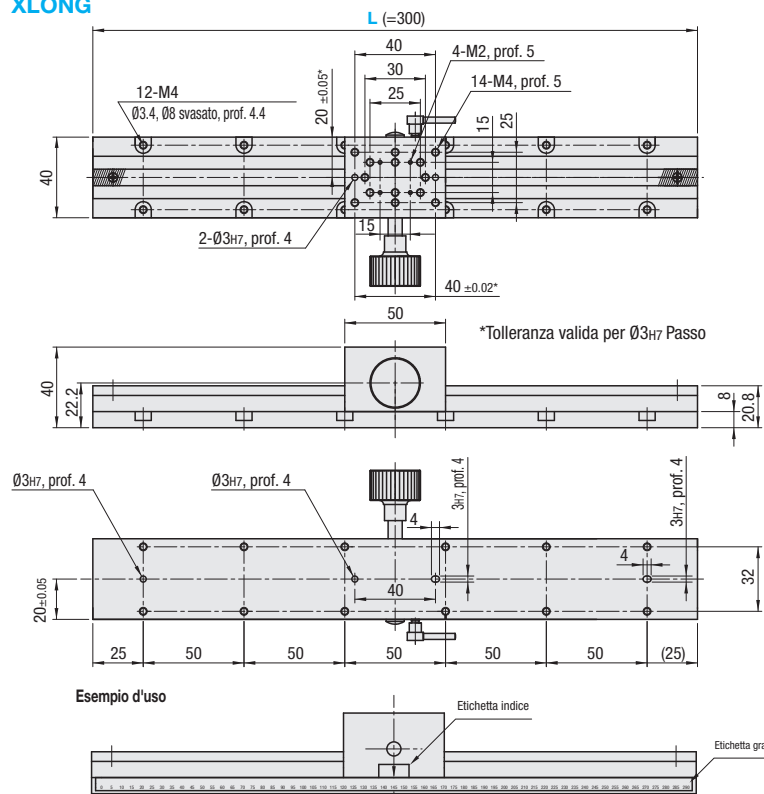
**Caratteristiche:** compatibili con piastre di dimensione M (330mm x 250mm). Adatte per le regolazioni di sensori e cambio utensili.

## Asse X, corsa lunga (300mm)

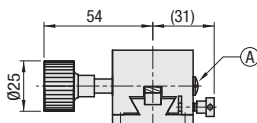


Utilizzare le piastre regolabili per tavole su assi XY (XYPLT) per combinare tavole con corsa lunga. P.1915

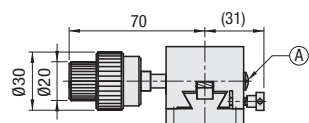
## XLONG



### Manopola standard



### Manopola di regolazione grossa/fine



- Utilizzare le viti M3 per il montaggio dall'alto, le viti M4 per il montaggio dal basso.
- Ruotando la vite di regolazione del precarico (A) in senso orario con un cacciavite a lama piatta, la tavola scorre lentamente, mentre in senso antiorario scorre rapidamente e regolarmente.
- I fori di riferimento sulle piastre superiore e inferiore possono essere utilizzati per consentire la ripetibilità del posizionamento.
- Non smontare i carrelli dalla piastra inferiore, in quanto sono precaricati e rettificati per precisione e spediti dopo ispezione.

M Materiale: Lega di alluminio  
S Trattamento superficie: Anodizzato nero  
A Accessori: Etichetta con scala graduata (Pellicola PET)  
Etichetta indice (Pellicola PET)

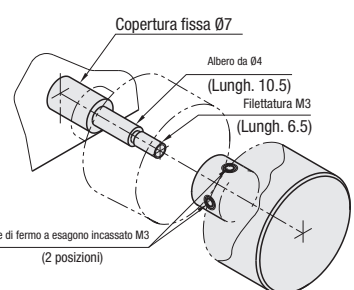
Codice componente	Carrello		Distanza percorsa (mm)	Distanza per rotazione (mm)		Capacità di carico (N)		Precisione dist. percorsa Rettilineità	Peso (kg)	Prezzo unitario
	Tipo	N. L		Grossa	Fine	Orizzontale	Verticale			
XLONG	300	Standard Manopola	1	±140	18	-	49	24.5	150µm	0.63
	300-2		2							
	300-3		3							
	300-SB	Regolazioni grossa/fine Manopola	1	±140	18	2.3	-	-	150µm	0.70
	300-2SB		2							
300-3SB	3									

Risoluzione: 1mm/sezione

Ordering Example  
Codice componente  
XLONG300  
XLONG300-2SB



### Montaggio della manopola standard



XLONG300 Il tipo con manopola standard è dotato di una vite di fermo M3 per la manopola stessa.

# [Alta precisione] Tavole scorrevoli a coda di rondine asse X, a cremagliera Corsa lunga (100, 200, 300, 400mm) Combinazione carrelli

**Caratteristiche:** ideali per i cambi di utensili. Il numero, il tipo, la direzione e la lunghezza dei carrelli e delle rotaie sono selezionabili.

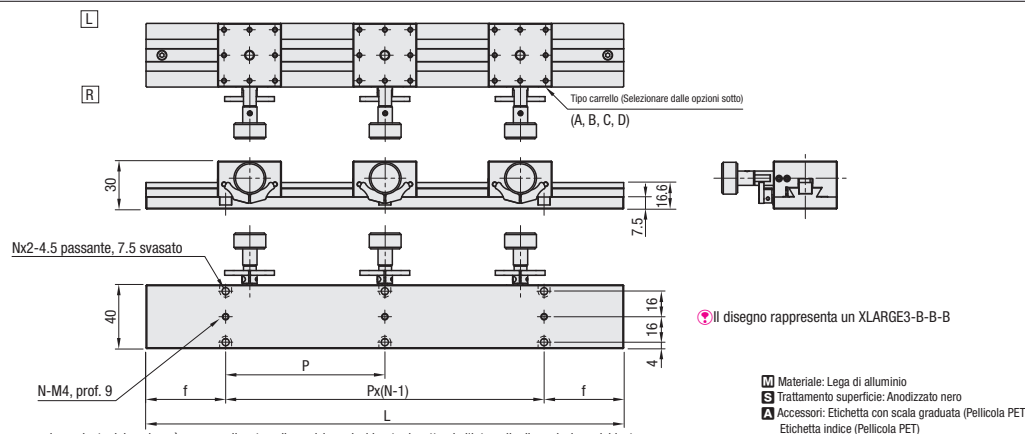
## Asse X, corsa lunga (100, 200, 300, 400mm) Combinazione carrelli

RoHS10



La distanza percorsa può essere letta con il contrassegno sul carrello e la scala graduata sulla base. Risoluzione di 1mm.

## XLARGE



L'etichetta adesiva con scala graduata del nonio può essere collocata nella posizione desiderata rispettando l'intervallo di regolazione richiesto.

M Materiale: Lega di alluminio  
S Trattamento superficie: Anodizzato nero  
A Accessori: Etichetta con scala graduata (Pellicola PET)  
Etichetta indice (Pellicola PET)

Tipo carrello	Direzione	Manopola standard (Sx)	Manopola standard (Dx)	Manopola reg. grossa/fine (Sx)	Manopola reg. grossa/fine (Dx)
		A	B	C	D
Profilo	L				
	R				

Le dimensioni della parte contrassegnata con \* varieranno di ±0.3mm a causa della struttura.

### (Rotaia)

Codice componente	Tipo	N.	L	Carrello ①	Carrello ②	Carrello ③	Dist. percorsa*1 (mm)	Capacità carico orizz. (N)	f	P	N	Peso*3 (kg)	Accessori		Prezzo unitario
													Tipo M-L	Quantità	
XLARGE	1	100	29.4	A	A	A	60	29.4	12.5	75*2	2	0.15	CBM4-8	4	
	2	200		B	B	B	160		25	150	2	0.29		4	
	3	300		C	C	C	260		50	100	3	0.43		6	
	4	400		D	D	D	360		50	100	4	0.57		8	

- Quando L (lunghezza rotaia) = 100, è possibile selezionare solo un carrello.
- Quando L (lunghezza rotaia) = 200, è possibile selezionare due carrelli.
- La distanza percorsa di \*1 è il valore ottenuto con un carrello. L'aggiunta di ciascun carrello riduce la distanza percorsa di 40mm.
- \*2 M4 (retro) è P=100
- \*3 Il peso della rotaia stessa. Il peso dell'unità deve essere calcolato aggiungendo il peso del numero di carrelli selezionato.

### (Carrello)

Tipo carrello	Peso (kg)	Prezzo unitario
A Manopola standard (Sx)	0.12	1 - 3 pz.
B Manopola standard (Dx)	0.12	
C Manopola reg. grossa/fine (Sx)	0.17	
D Manopola reg. grossa/fine (Dx)	0.17	



Ordering Example  
Codice componente - Carrello ① - Carrello ② - Carrello ③  
XLARGE2 - A - A - A  
XLARGE3 - A - B - C  
XLARGE4 - A - B - C

Per ordini superiori ai valori indicati, richiedere un preventivo.



### Metodo di collegamento carrello

