

[Alta precisione] Tavole scorrevoli a coda di rondine asse X, a cremagliera

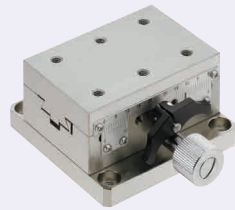
Rettagolari, acciaio, capacità di carico elevata

[Alta precisione] Tavole a rulli incrociati su asse X

Acciaio, capacità di carico elevata

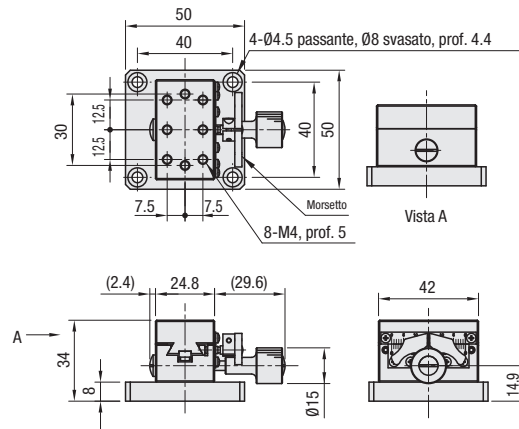
Caratteristiche: le tavole XWGSR sono realizzate in acciaio con capacità di carico orizzontale e resistenza all'impatto superiori rispetto alla serie XWG (P.1904).

Asse X, capacità di carico elevata

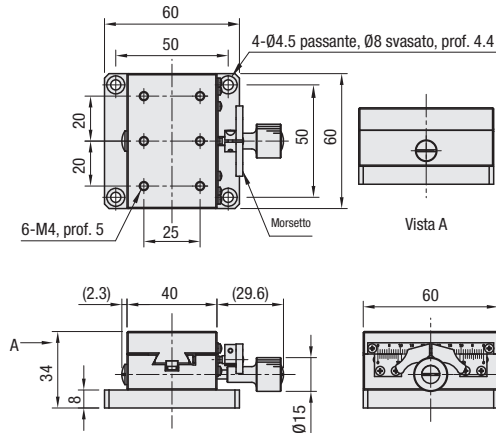


RoHS 10

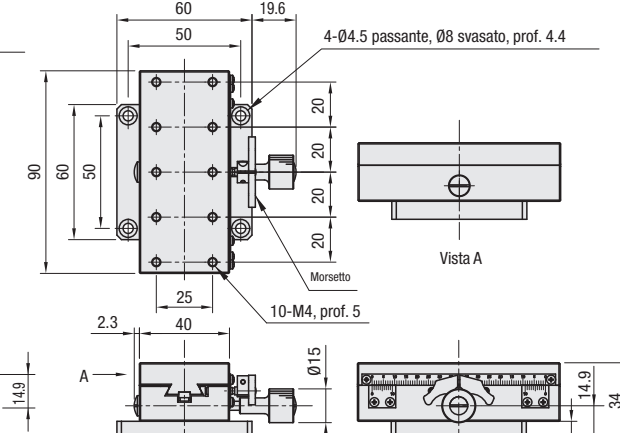
XWGSR40



XWGSR60



XWGSR90



M Materiale: EN 1.1191 Equiv.
S Trattamento superficie: Nichelatura chimica

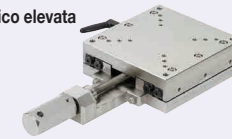
Codice componente		Superficie tavola	Distanza percorso	Distanza per rotazione	Capacità di carico orizzontale	Capacità car. momentaneo (N·m)			Precisione dist. percorso (µm)		Paralleli-	Peso	Accessori (4 pz.)	Prezzo
Tipo	N.	(mm)	(mm)	(mm)	(N)	Beccheggio	Imbardata	Rollio	Rettilinearità	Paral. trasz.	simo	(kg)	Tipo M-L	unitario
XWGSR	40	24.8x40	±12	18	98	5.0	3.3	2.6	30	40	50µm	0.36	SCB4-10	
	60	40x60	±21		196	15.0	7.8	10.4				0.70		
	90	40x90	±35		294	27.5	16.5	28.6				0.94		

⚙️ Risoluzione (indicazione scala del nonio): 0.1mm/sezione
 ⚙️ Coprimanopola HDCVR15 (venduto separatamente): il diametro delle manopole da Ø15 può essere aumentato installando la copertura. P.2004

Ordering Example
 Codice componente
XWGSR40

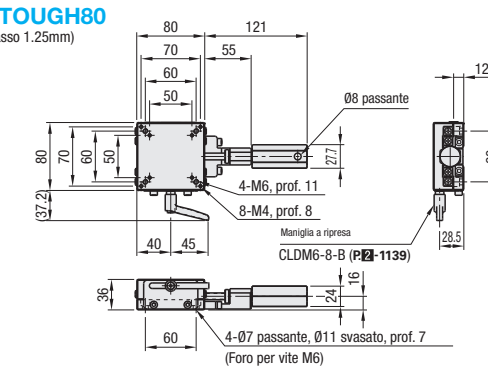
Caratteristiche: la tavola consente il posizionamento preciso di carichi 40-120kgf.

Asse X, capacità di carico elevata

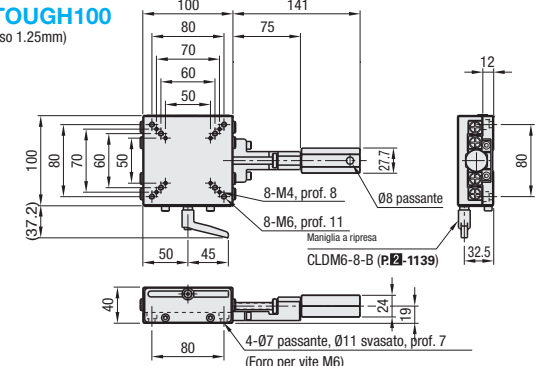


RoHS 10

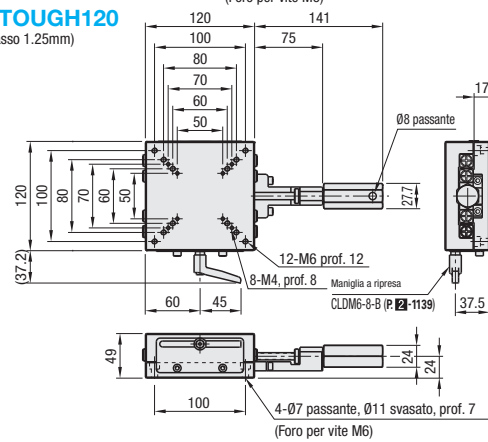
XTOUGH80
(Passo 1.25mm)



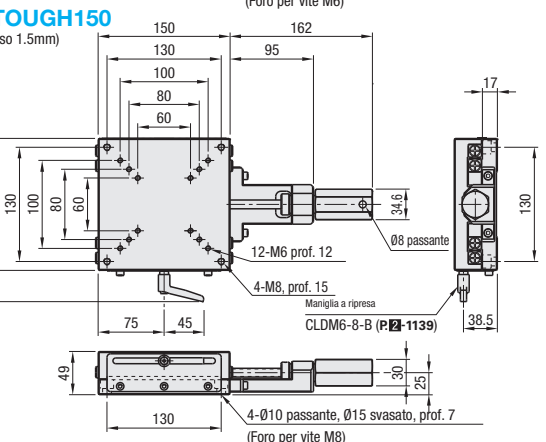
XTOUGH100
(Passo 1.25mm)



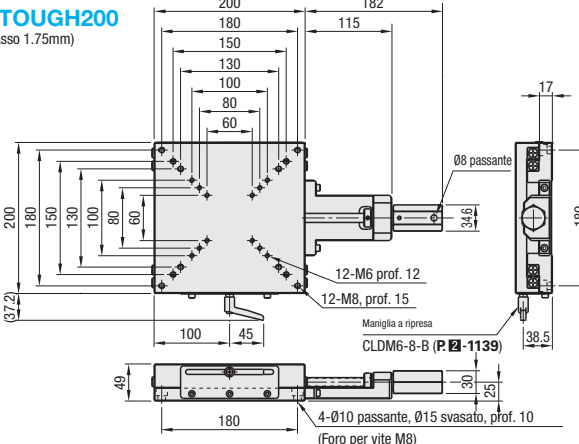
XTOUGH120
(Passo 1.25mm)



XTOUGH150
(Passo 1.5mm)



XTOUGH200
(Passo 1.75mm)



M Materiale: (Corpo principale) EN 1.1206 Equiv.
(Vite senza fine) EN 1.4301 Equiv.
S Trattamento superficie: Nichelatura chimica

⚙️ Scala del nonio fornita sul lato opposto della maniglia a ripresa. Risoluzione (indicazione scala del nonio): 0.1mm/sezione ⚙️ La maniglia a ripresa non può essere montata sul lato opposto.

Codice componente		Superficie tavola	Distanza percorso	Distanza per rotazione	Capacità di carico orizzontale	Precisione dist. percorso				Capacità car. momentaneo (N·m)			Rigidità torsionale (°/N·cm)			Paralleli-	Peso	Accessori (4 pz.)	Prezzo							
Tipo	N.	(mm)	(mm)	(mm)	(N)	Beccheggio	Imbardata	Rollio	Rettilinearità	Paral. trasz.	Beccheggio	Imbardata	Rollio	Beccheggio	Imbardata	Rollio	simo	(kg)	Tipo M-L	unitario						
XTOUGH	80	80x80	±20	1.25	392	6µm	15µm	50°	30°	30.1	25.1	23.0	0.228	0.139	0.059	50µm		1.78	SCB6-16							
	100	100x100	±25		588													70.3			58.6	56.0	0.033	0.015	0.021	2.98
	120	120x120	±30		784													142.9			119.1	120.0	0.024	0.014	0.015	5.18
	150	150x150	±40		980													252.9			210.7	219.9	0.009	0.008	0.003	8.48
200	200x200	±50	1176	527.9	439.9	479.8	0.004	0.002	0.003	13.82																

Ordering Example
 Codice componente
XTOUGH150