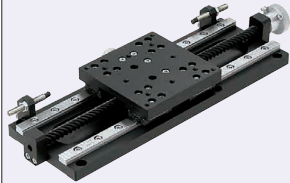


[Alta precisione] Guida lineare/[Regolazioni semplificate] Asse X, unità di regolazione carico pesante

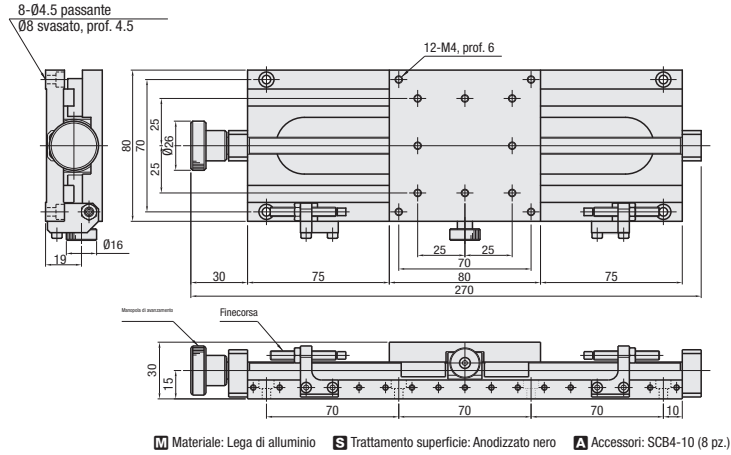
[Regolazioni semplificate] Asse X, vite sx/dx, unità di regolazione largh. apertura/chiusura/A cremagliera, standard, grado standard/di precisione

Caratteristiche: tavole con corsa 128mm. Adatte per il posizionamento e i cambi di configurazione di oggetti grandi e pesanti.

Asse X, guide lineari



XLSG80



RoHS 10

M Materiale: Lega di alluminio S Trattamento superficie: Anodizzato nero A Accessori: SCB4-10 (8 pz.)

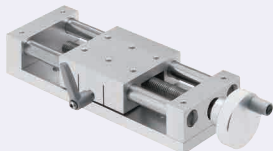
Codice componente		Superficie tavola	Distanza percorsa per rotazione (mm)	Distanza percorsa (mm)	Capacità di carico (N)	Parall. traslaz.	Capacità car. momentaneo (N·m)			Paralleli-	Peso	Prezzo
Tipo	N.	(mm)			Orizzontale		Beccheggio	Imbardata	Rollio	simo	(kg)	unitario
XLSG	80	80x80	24	128mm	147	25µm	10.6	7.5	11.5	50µm	0.9	

⚠ Distanza percorsa per rotazione: 24mm
⚠ Scala non inclusa.

Ordering Example Codice componente XLSG80

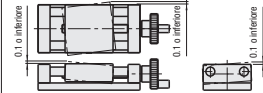
Caratteristiche: L'albero è a fissaggio diretto con morsetto in due pezzi per fornire una forza di fissaggio maggiore di quella di spinta della vite senza fine.

Standard

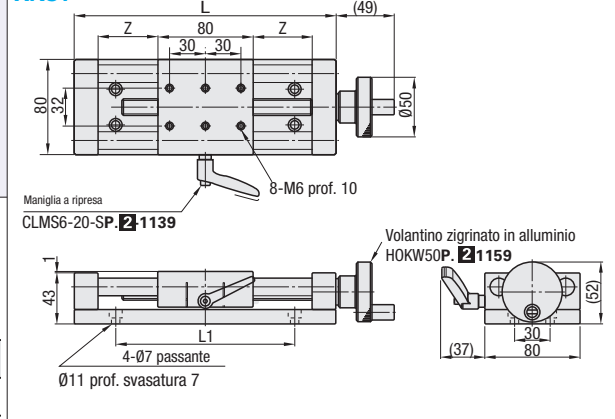


⚠ Distanza per rotazione: 2.0mm

Standard di precisione ⚠ Non adatte al posizionamento di precisione a causa del gioco mostrato a sinistra.



XKST



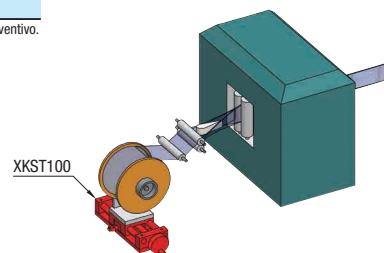
Codice componente		Superf. tavola (mm)	Distanza percorsa (Zx2)	L	L1	Capacità di carico (N)	Peso	Prezzo
Tipo	N.					Orizzontale	(kg)	unitario
XKST	50	80x80	50	170	100	196	1.72	
	100		100	220	150		2.00	
	150		150	270	200		2.32	



Regolazione della posizione della lamina

⚠ Per ordini superiori ai valori indicati, richiedere un preventivo.

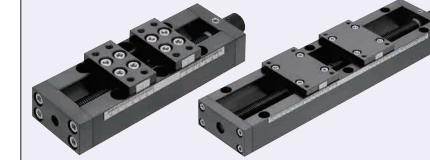
Ordering Example Codice componente XKST50



Caratteristiche: due tavole si aprono e chiudono con un'unica manopola utilizzando una vite sinistra/destra. Per regolazioni larghezza guida e fissaggi delle maschere di centraggio.

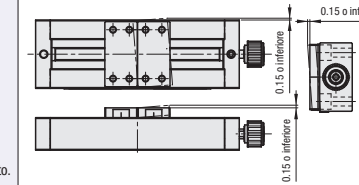
Unità di regolazione apertura/chiusura

RoHS 10



⚠ Per la distanza per rotazione, vedere la tabella di seguito.

Standard di precisione

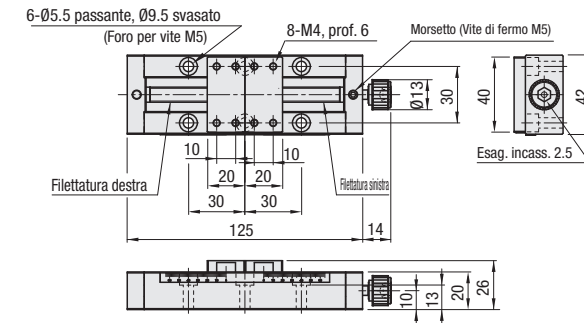


Un punto

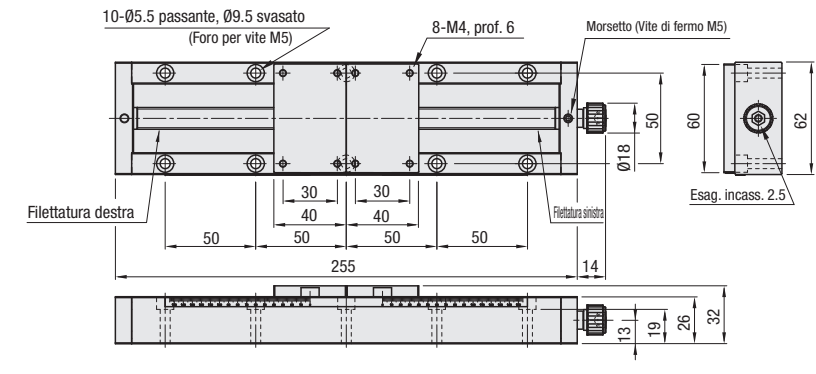
Le corse lunghe sono semplificate grazie all'uso di chiavi esagonali con punta a sfera.



XANON60



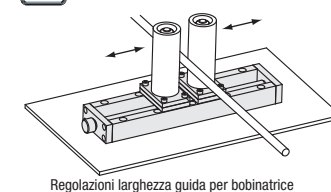
XANON150



M Materiale: EN 1.1191 Equiv. S Trattamento superficie: Ossido nero A Accessori: Viti a esagono incassato (P. 2 -174, SCB5-20), 4 pz.

Codice componente		Superficie tavola	Distanza percorsa	Distanza per rotazione	Capacità di carico (N)	Peso	Prezzo
Tipo	N.	(mm)	(mm)	(mm)	Orizzontale	(kg)	unitario
XANON	60	40x20	60 (30 per lato)	2.5 (1.25 per lato)	98 (49 per lato)	0.64	
	150	60x40	150 (75 per lato)	3.5 (1.75 per lato)	196 (98 per lato)	2.16	

Ordering Example Codice componente XANON150



Regolazioni larghezza guida per bobinatrice

Alterations Codice componente - (R) XANON60 - R

Variante Posizione manopola (lati destro e sinistro invertiti)

Spec.

Codice R