

[Alta precisione] Tavole scorrevoli a coda di rondine su asse X, con vite senza fine Azion. con chiave esag.

Caratteristiche: tavole scorrevoli a coda di rondine economiche e basso profilo (altezza 30mm ~) con viti senza fine. Ricambi adatti per meccanismi di regolazione fine convenzionali quali bulloni di regolazione, ecc.

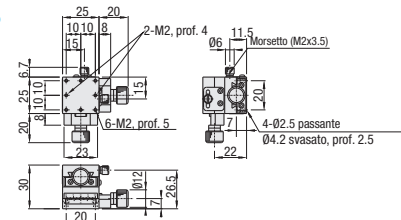
Assi XY (Passo 0.5mm)

Asse X: P.1897
Asse Z: P.1962

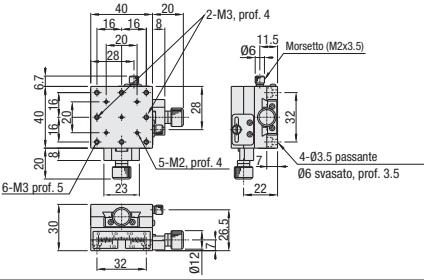


RoHS

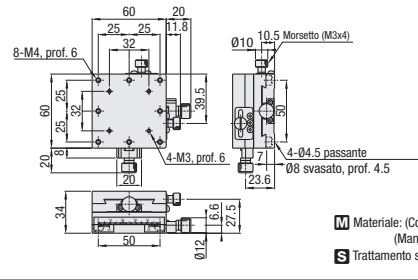
XYEG25



XYEG40



XYEG60



M Materiale: (Corpo principale) Lega di ottone (Manopola di avanzamento) Alluminio
S Trattamento superficie: Trattamento in fluororesina nera

Tavole standard, prodotti simili: XYFES (P.1931)

| Codice componente | Tipo | N. | Superficie tavola (mm) | Distanza percorsa (mm) | Distanza per rotazione (mm) | Capacità di carico (N) | Precisione dist. percorsa Rettilineità (µm) | Capacità car. momentaneo (N·m) | | | Verticalità XY | Peso (kg) | Accessori | | Prezzo unitario |
|-------------------|------|-------|------------------------|------------------------|-----------------------------|------------------------|---|--------------------------------|-----------|--------|----------------|-----------|-----------|----------|-----------------|
| | | | | | | | | Beccheggio | Imbardata | Rollio | | | Tipo M-L | Quantità | |
| XYEG | 25 | 25x25 | ±5 | 0.5 | 28.4 | 30µm | 1.3 | 1.5 | 1.3 | 70µm | 0.12 | SCB2-8 | 4 | | |
| | 40 | 40x40 | ±7 | | 27.4 | | 3.0 | 3.0 | 3.0 | | 0.44 | SCB3-6 | | | |
| | 60 | 60x60 | ±9 | | 33.3 | | 4.0 | 4.0 | 4.0 | | 1.04 | SCB4-6 | | | |

⚠ Risoluzione (indicazione scala del nonio): 0.1mm/sezione
⚠ Copertura prolunga HDEX12 (venduta separatamente): il diametro della manopola vite senza fine da Ø12 può essere aumentato. P.2004

⚠ I valori di precisione di corsa mostrati si riferiscono a configurazioni ad assi singoli.

Ordering Example
Codice componente
XYEG25

Alterations

Codice componente - (R)
XYEG25 - R

| Varianti | Spec. | Codice |
|-----------------------------------|-------|--------|
| Posiz. morsetto (Sx/Dx invertita) | | R |

⚠ Vedere i dati CAD per i dettagli.

Caratteristiche: non è richiesta alcuna manopola in quanto per regolare la tavola viene utilizzata una chiave esagonale, garantendo il formato salvaspazio. Cambi di posizione involontari possono essere evitati in quanto la tavola non può essere azionata senza una chiave esagonale.

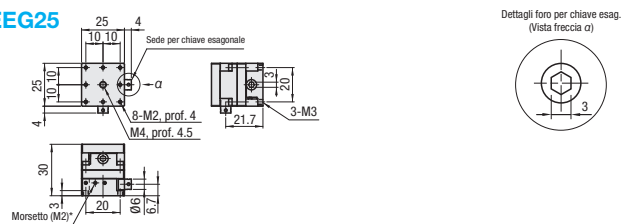
Assi XY, azionamento con chiave esag. (Passo 0.5mm)

Asse X: P.1897
Asse Z: P.1962

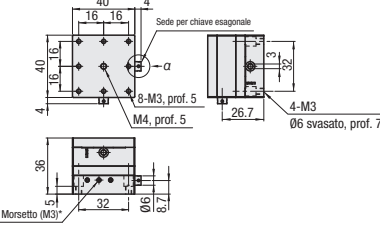


RoHS

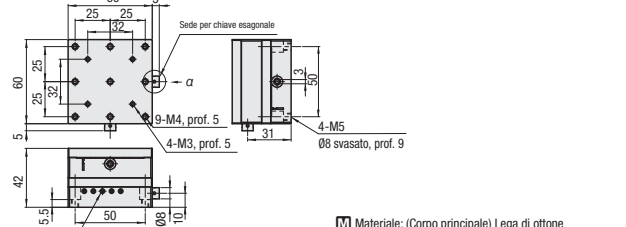
XYEEG25



XYEEG40



XYEEG60



M Materiale: (Corpo principale) Lega di ottone (Esagone incassato) Alluminio
S Trattamento superficie: Trattamento in fluororesina nera

*Un foro maschiato al centro può essere utilizzato come morsetto utilizzando una vite di fermo a esagone incassato in ottone. Gli altri fori maschiati sono per regolazioni del precarico in fabbrica e sono sigillati, pertanto non possono essere utilizzati.

| Codice componente | Tipo | N. | Superficie tavola (mm) | Distanza percorsa (mm) | Distanza per rotazione (mm) | Capacità di carico (N) | Precisione dist. percorsa Rettilineità (µm) | Capacità car. momentaneo (N·m) | | | Verticalità XY | Peso (kg) | Accessori | | Prezzo unitario |
|-------------------|------|-------|------------------------|------------------------|-----------------------------|------------------------|---|--------------------------------|-----------|--------|----------------|-----------|-----------|----------|-----------------|
| | | | | | | | | Beccheggio | Imbardata | Rollio | | | Tipo M-L | Quantità | |
| XYEEG | 25 | 25x25 | ±3 | 0.5 | 28.4 | 30µm | 1.3 | 1.5 | 1.3 | 70µm | 0.12 | SCB2-8 | 3 | | |
| | 40 | 40x40 | ±5 | | 27.4 | | 3.0 | 3.0 | 3.0 | | 0.44 | SCB3-6 | | | |
| | 60 | 60x60 | ±7 | | 33.3 | | 4.0 | 4.0 | 4.0 | | 1.04 | SCB4-6 | | | |

⚠ Risoluzione (indicazione scala del nonio): 0.1mm/sezione (XYEEG senza scala del nonio)
⚠ I valori di precisione di corsa mostrati si riferiscono a configurazioni ad assi singoli.

Ordering Example
Codice componente
XYEEG25

Alterations

Codice componente - (R)
XYEEG25 - R

| Varianti | Spec. | Codice |
|-----------------------------------|-------|--------|
| Posiz. morsetto (Sx/Dx invertita) | | R |

⚠ Vedere i dati CAD per i dettagli.

[Alta precisione] Tavole scorrevoli a coda di rondine su asse X, con vite senza fine Manopola con prolunga/Morsetto rinforzato

Caratteristiche: ideali quando le manopole di avanzamento sono difficili da ruotare a causa dell'interferenza degli oggetti montati sul carrello oppure quando le manopole sono difficili da raggiungere in quanto la tavola è inserita a fondo in una macchina. Utilizzare un adesivo per impedire la fuoriuscita della manopola.

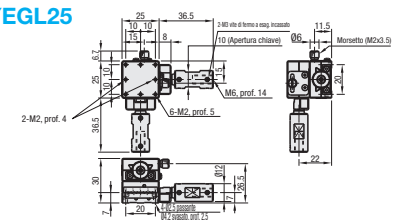
Assi XY, manopola con prolunga (Passo 0.5mm)

Asse X: P.1898
Asse Z: P.1963

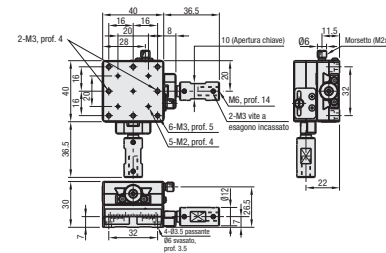


RoHS

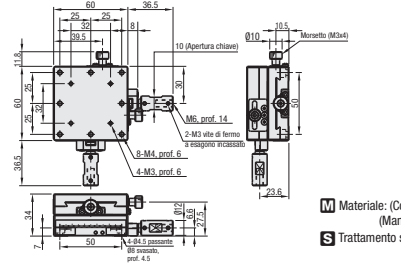
XYEGL25



XYEGL40



XYEGL60



M Materiale: (Corpo principale) Lega di ottone (Manopola di avanzamento) Alluminio
S Trattamento superficie: Trattamento in fluororesina nera

| Codice componente | Tipo | N. | Superficie tavola (mm) | Distanza percorsa (mm) | Distanza per rotazione (mm) | Capacità di carico (N) | Precisione dist. percorsa Rettilineità (µm) | Capacità car. momentaneo (N·m) | | | Verticalità XY | Peso (kg) | Prezzo unitario |
|-------------------|------|-------|------------------------|------------------------|-----------------------------|------------------------|---|--------------------------------|-----------|--------|----------------|-----------|-----------------|
| | | | | | | | | Beccheggio | Imbardata | Rollio | | | |
| XYEGL | 25 | 25x25 | ±5 | 0.5 | 28.4 | 30 | 1.3 | 1.5 | 1.3 | 70 | 0.20 | | |
| | 40 | 40x40 | ±7 | | 27.4 | | 3.0 | 3.0 | 3.0 | | 0.40 | | |
| | 60 | 60x60 | ±9 | | 33.3 | | 4.0 | 4.0 | 4.0 | | 1.01 | | |

⚠ Copertura prolunga HDEX12 (venduta separatamente): il diametro della manopola vite senza fine da Ø12 può essere aumentato. P.2004

⚠ I valori di precisione di corsa mostrati si riferiscono a configurazioni ad assi singoli.

⚠ Suggerimenti: metodo di prolunga della manopola

Utilizzare il foro maschiato M6 prof. 14 sulla manopola. La lunghezza e il diametro della manopola possono essere aumentati per oggetti e piastre più grandi posizionate sul carrello.

(Es. 1) La manopola a sette lobi (P. 2-1171) NKM6-30 può essere montata per allungare ulteriormente la manopola di 36mm.

Ordering Example
Codice componente
XYEGL60

Alterations

Codice componente - (R)
XYEGL60 - R

| Varianti | Spec. | Codice |
|-----------------------------------|-------|--------|
| Posiz. morsetto (Sx/Dx invertita) | | R |

⚠ Vedere i dati CAD per i dettagli.

Caratteristiche: l'albero della manopola di avanzamento è a fissaggio diretto per garantire il mantenimento della posizione delle tavole scorrevoli a coda di rondine XY.

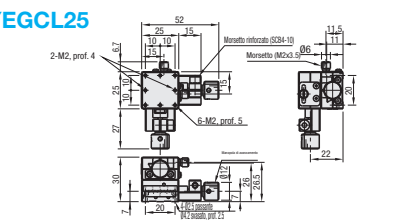
Assi XY, morsetto rinforzato (Passo 0.5mm)

Asse X: P.1898
Asse Z: P.1963

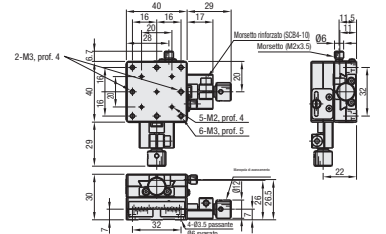


RoHS

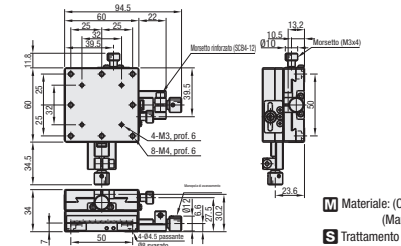
XYEGCL25



XYEGCL40



XYEGCL60



M Materiale: (Corpo principale) Lega di ottone (Manopola di avanzamento) Alluminio
S Trattamento superficie: Trattamento in fluororesina nera

| Codice componente | Tipo | N. | Superficie tavola (mm) | Distanza percorsa (mm) | Distanza per rotazione (mm) | Capacità di carico (N) | Precisione dist. percorsa Rettilineità (µm) | Capacità car. momentaneo (N·m) | | | Verticalità XY | Peso (kg) | Prezzo unitario |
|-------------------|------|-------|------------------------|------------------------|-----------------------------|------------------------|---|--------------------------------|-----------|--------|----------------|-----------|-----------------|
| | | | | | | | | Beccheggio | Imbardata | Rollio | | | |
| XYEGCL | 25 | 25x25 | ±5 | 0.5 | 28.4 | 30 | 1.3 | 1.5 | 1.3 | 70µm | 0.20 | | |
| | 40 | 40x40 | ±7 | | 27.4 | | 3.0 | 3.0 | 3.0 | | 0.40 | | |
| | 60 | 60x60 | ±9 | | 33.3 | | 4.0 | 4.0 | 4.0 | | 1.01 | | |

⚠ Copertura prolunga HDEX12 (venduta separatamente): il diametro della manopola vite senza fine da Ø12 può essere aumentato. P.2004

⚠ I valori di precisione di corsa mostrati si riferiscono a configurazioni ad assi singoli.

Ordering Example
Codice componente
XYEGCL60

Alterations

Codice componente - (R)
XYEGCL60 - R

| Varianti | Spec. | Codice |
|-----------------------------------|-------|--------|
| Posiz. morsetto (Sx/Dx invertita) | | R |

⚠ Vedere i dati CAD per i dettagli.