

[Regolazioni semplificate] Assi XY, a cremagliera

[Standard] Tavole scorrevoli a coda di rondine su assi XY, a cremagliera

Rettangolari/Profilo basso

Caratteristiche: il meccanismo a cremagliera consente regolazioni della distanza ampie e rapide.

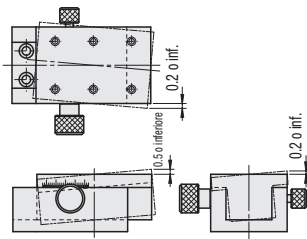
Assi XY



Asse X P.1902

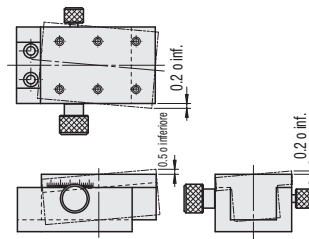
Distanza per rotazione: circa 19mm

Standard di precisione



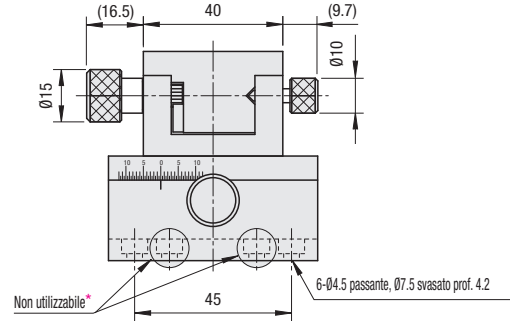
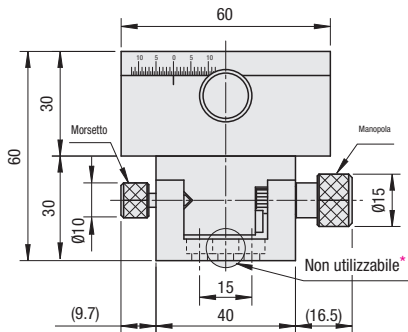
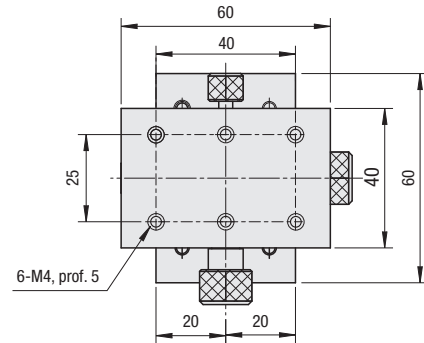
Alcuni giochi meccanici, riportati sopra, non sono consigliati per applicazioni di posizionamento che richiedono precisione. I valori si riferiscono a configurazioni ad assi singoli.

Standard di precisione



Alcuni giochi meccanici, riportati sopra, non sono consigliati per applicazioni di posizionamento che richiedono precisione. I valori si riferiscono a configurazioni ad assi singoli.

XYKRG60



Non idonee per il posizionamento di precisione (Vedere la tabella degli standard di precisione)
 Graduatoria minima: 0.5mm (Dimensioni con scala impostata a 0)
 Questi fori svasati NON sono utilizzabili in quanto coperti in modo permanente dalla piastra superiore della tavola. (Per il montaggio in pia su assi XY)

M Materiale: Lega di alluminio
 S Trattamento superficie: Anodizzato nero
 A Accessorio: Viti a testa bassa ed esagono incassato (PZ-194, CBS4-6) 4 pz.

Codice componente	Superf. tavola	Distanza percorsa	Capacità di carico	Peso (kg)	Prezzo unitario
Tipo	N.	(mm)	(N)		
XYKRG	60	40x60	±14	34.3	0.42

Distanza per rotazione: circa 19mm

Per ordini superiori ai valori indicati, richiedere un preventivo.

Ordering Example
 Codice componente
XYKRG60

Confronto con prodotti simili

Precisione dist. percorsa (Rettilineità) 50µm

P.1937, P.1938

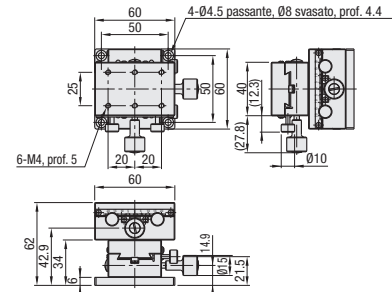
Caratteristiche: Tavole a cremagliera ad avanzamento rapido con precisione e prezzi inferiori dei prodotti esistenti.

Assi XY

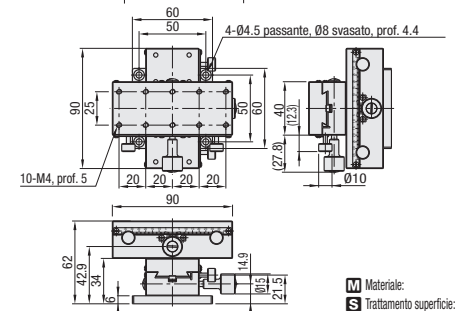
Asse X P.1903
 Asse Z P.1953

RoHS10

XYDTS60



XYDTS90



M Materiale: Lega di alluminio
 S Trattamento superficie: Anodizzato nero

Tavole su assi XY Tavole ad alta precisione, prodotti esistenti: XYWG (P.1937)

Codice componente	Superf. tavola	Distanza percorsa	Distanza per rotazione	Capacità di carico	Precisione dist. percorsa	Peso (kg)	Prezzo unitario
Tipo	N.	(mm)	(mm)	(N)	Rettilineità		
XYDTS	50	30x50	±16	24.5	50µm	0.39	
	60	40x60	±21	34.3		0.52	
	90	40x90	±35			0.72	

Risoluzione (indicazione scala del nonio): 0.1mm/sezione
 Copri-manopola HDVR15 (venduto separatamente): il diametro delle manopole da Ø15 può essere aumentato installando la copertura. P.2004
 I valori di precisione di corsa mostrati si riferiscono a configurazioni ad assi singoli. Per ordini superiori ai valori indicati, richiedere un preventivo.

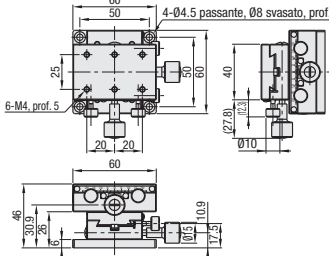
Ordering Example
 Codice componente
XYDTS60

Assi XY, profilo basso

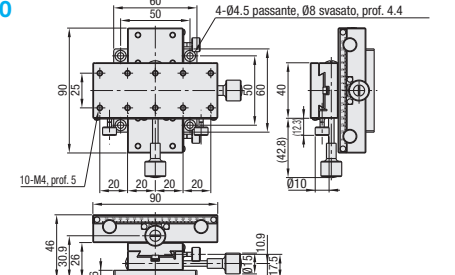
Asse X P.1903
 Asse Z P.1953

RoHS10

XYDTS60



XYDTS90



M Materiale: Lega di alluminio
 S Trattamento superficie: Anodizzato nero

Vedere i dati CAD per i dettagli.
 La piastra di montaggio e la manopola di avanzamento inferiore potrebbero interferire durante lo smontaggio della piastra inferiore per l'uso.

Tavole su assi XY Standard: XYDTS (P.1938)

Codice componente	Superf. tavola	Distanza percorsa	Distanza per rotazione	Capacità di carico	Precisione dist. percorsa	Peso (kg)	Prezzo unitario
Tipo	N.	(mm)	(mm)	(N)	Rettilineità		
XYDTS	50	50x30	±15	14.7	50µm	0.33	
	60	60x40	±20	24.5		0.42	
	90	90x40	±35			0.57	

Risoluzione (indicazione scala del nonio): 0.1mm/sezione
 Copri-manopola HDVR15 (venduto separatamente): il diametro delle manopole da Ø15 delle tavole a coda di rondine può essere aumentato installando la copertura. P.2004
 I valori di precisione di corsa mostrati si riferiscono a configurazioni ad assi singoli. Per ordini superiori ai valori indicati, richiedere un preventivo.

Ordering Example
 Codice componente
XYDTS90