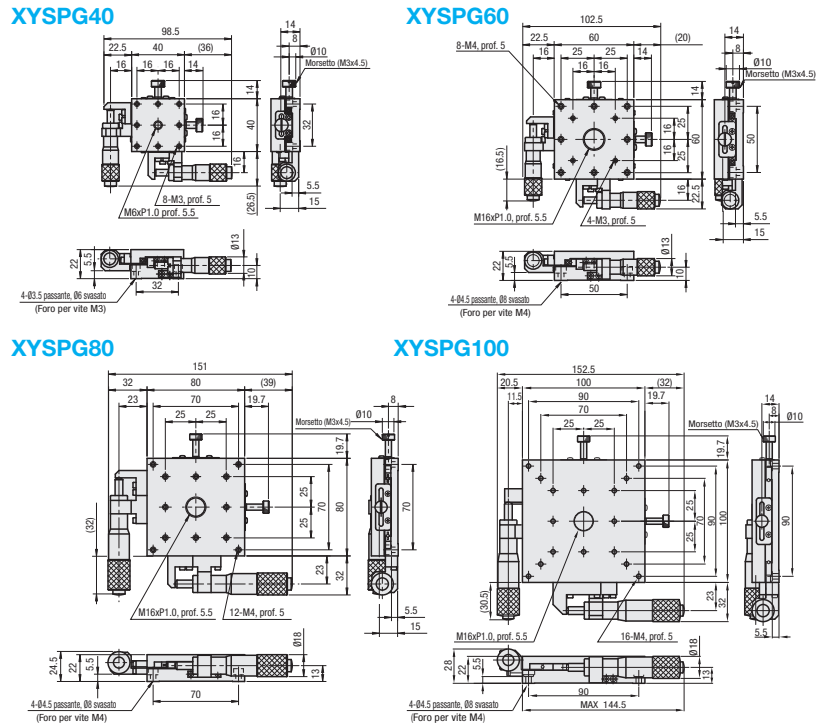
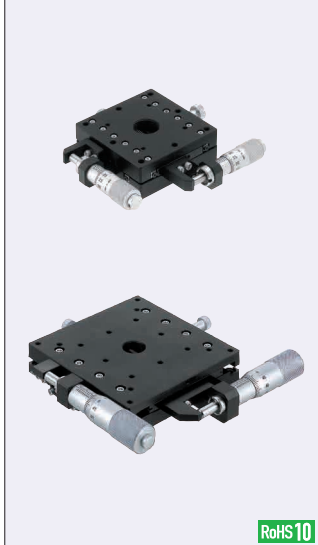


[Alta precisione] Tavole a rulli incrociati

Profilo basso/Foro passante

Caratteristiche: profilo extra basso ottenuto grazie alla struttura unificata degli assi XY rispetto a XYPG (P.1943). Altezza di 28mm o inferiore senza allineamento verticale necessario.

Assi XY, profilo basso

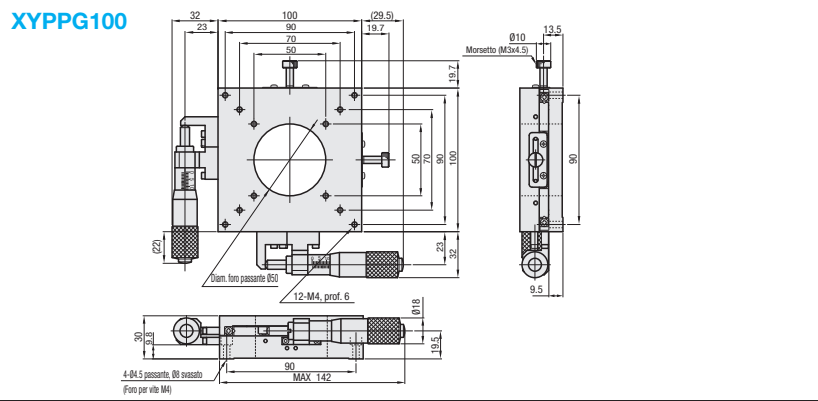
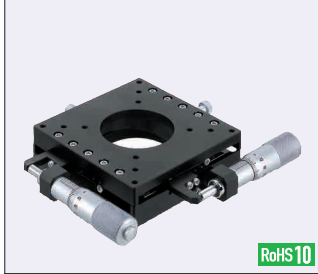


M Materiale: Leva di alluminio
S Trattamento superficie: Anodizzato nero
A Accessori: SCB3-10, SCB4-10 (4 pz.)

XYSPG	40	SCB3-10
	60	
	80	SCB4-10
	100	

Caratteristiche: foro passante con Ø50 al centro della tavola. Utile per l'illuminazione diretta da sotto.

Assi XY, foro passante



M Materiale: Lega di alluminio
S Trattamento superficie: Anodizzato nero
A Accessori: SCB4-14 (4 pz.)

Tavole standard, prodotti simili (disponibili solo per misure limitate): XYCRSC (P.1944)

Codice componente	Tipo	N.	Superf. tavola (mm)	Distanza percorsa (mm)	Capacità di carico (N)	Precisione dist. percorsa				Capacità car. momentaneo (N · m)			Rigidità torsionale ("N / cm)	Paralleli- smo	Peso (kg)	Prezzo unitario	
						Rettilinearità	Parall. trasz.	Beccheggio	Imbardata	Beccheggio	Imbardata	Rollio					Beccheggio
XYSPG	40	40x40	±6.5	9.8	2.3	1.9	2.3	0.19	0.13	0.15	0.7	0.8	0.7	0.57	0.50	0.64	0.2
	60	60x60	±12.5	29.4	5.1	4.2	5.1	0.13	0.13	0.11	2.3	1.9	2.3	0.19	0.13	0.15	0.4
	80	80x80	±12.5	39.2	63.7	5.1	4.2	5.1	0.08	0.10	0.08	4.6	3.9	4.6	0.07	0.08	0.10
XYPPG	100	100x100	±12.5	63.7	3µm	20µm	25"	15"	4.6	3.9	4.6	0.07	0.08	0.10	0.10	50µm	1.0

Risoluzione testina micrometrica: 10µm/sezione

Ordering Example: XYSPG80

Alterations: XYSPG60 - CR

Varianti	Posizione testina micrometrica	
	Attacco laterale - Dx/Sx invertita	Centro
Spec.		
Codice	CR	A

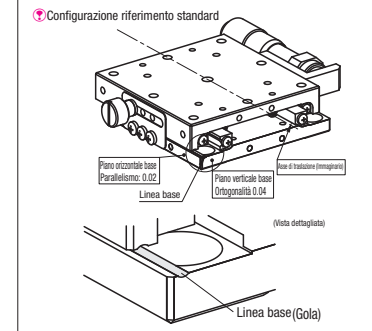
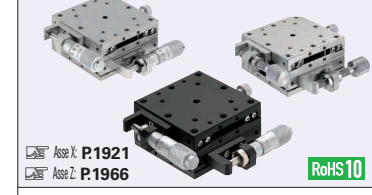
Le dimensioni di attacco della testina micrometrica, della vite senza fine e del morsetto sono diverse da quelle dei prodotti standard. Per i dettagli, vedere i dati CAD.
 Coprimanopola HDCVR13 (venduto separatamente): il diametro della manopola con testina micrometrica da Ø13 può essere aumentato installando la copertura. P2004
 Copertura prolunga HDEXT13 (venduta separatamente): il diametro della manopola con testina micrometrica da Ø13 può essere aumentato. P2004

[Alta precisione] Tavole lineari a ricircolo di sfere

Testina micrometrica/Vite senza fine

Caratteristiche: tavole ad alta precisione, rigide ed economiche. Anche il complessivo in pila su assi XY ha un'altezza di soli 40mm o inferiore e non richiede l'allineamento in verticale.

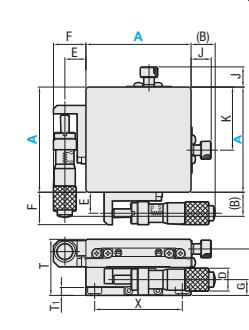
Assi XY



Le tavole lineari a ricircolo di sfere MISUMI hanno riferimenti paralleli e verticali rispetto all'asse di trazione. I riferimenti corrispondono a quelli illustrati.

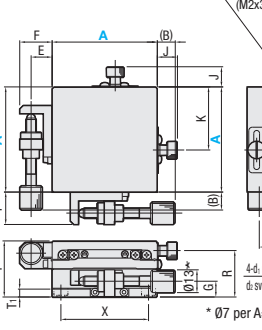
Testine micrometriche

XYSG (25≤A≤100)
 XYSCG (Vite senza fine)
 XYSGB (Placcatura LTBC) (25≤A≤80)



Viti senza fine (Passo 0.5)

XYSCG (25≤A≤100)
 XYSCGB (Placcatura LTBC) (25≤A≤80)



Tipo	Corpo principale		Sfera		Molla		Staffa per testina micrometrica		Supporto	
	Materiale	Trattamento superficie	Materiale	Durezza	Materiale	Durezza	Materiale	Trattamento superficie	Materiale	Trattamento superficie
XYSG (Testina micrometrica)	EN 1.4125	Nichelatura chimica	EN 1.4125	58HRC-	SUS304WPB		EN AW-5052	Anodizzato trasparente	EN 1.4305	
XYSCG (Vite senza fine)		Placcatura LTBC						Anodizzato nero		Placcatura LTBC

Testine micrometriche (XYSG, XYSCG)/Viti senza fine (XYSCG, XYSCGB)

Codice componente	Tipo	A	Vista dall'alto				Vista frontale				Vista laterale				Accessori (4 pz.)							
			Test. microm.	Vite senza fine	Distanza percorsa (mm)	E	F	J	K	D	G	R	T	T ₁		P	Q	L	X	d ₁	d ₂	ℓ
XYSG (Solo con *)	25*	25	11	±3.2	7	9	6.8	15	9.3	7	20.5	24	3.7	6	8.5	19	20	2.5	4.2	2.5	SCB2-4	
	40*	23.5	20		12	18.5		26		8.9	26.5	32	4.5	10	10.5	24.9	32	3.5	6	3.5	SCB3-6	
	50	18.5	15	±6.5				31	13								40	6	4	4	4	SCB4-6
	60*	14	10.3					36		10	29.5	36	6		11.5	28	60	4.5	8	4.5	SCB4-6	
	70	14.5	10.8					46.5									70	8	5.3	8	5.3	SCB4-6
XYSCGB (Solo con *)	80*	43.5	10	±12.5*	17	22*		55	18	10.8	34.5	40	6.5		14.5	30.8	90	8	5.3	8	5.3	SCB4-6
	100	28.5	-5*				67.5									90		8	5.3	8	5.3	SCB4-6

*1. Le estremità della manopola vite senza fine si trovano a 5mm all'interno dei bordi del carrello per XYSG e XYSCGB. *2. La corsa di XYSCGB e 100 è di ±6.5mm. *3. Quando la dimensione A del tipo con vite senza fine XYSG e XYSCGB è 80 o 100, F sarà 20.

Prestazioni

Codice componente	Tipo	A	Superficie tavola (mm)	Orizzontale Capacità di carico (N)	Precisione dist. percorsa			Capacità car. momentaneo (N · m)			Rigidità torsionale ("N / cm)			Paralleli- smo	Peso (kg)	Prezzo unitario			
					Rettilinearità	Parall. trasz.	Beccheggio	Beccheggio	Imbardata	Rollio	Beccheggio	Imbardata	Rollio			Beccheggio	Imbardata	Rollio	XYSG
XYSG (Solo con *)	25*	25x25	38.2	3µm	10µm	30"	25"	2.0	2.0	2.0	3.00	2.20	3.00	0.14					
	40*	40x40	95.1	1µm*	12µm	25"	15"	5.0	5.0	5.0	0.63	0.70	0.63	0.46					
	50	50x50	144.1					6.0	6.8	6.0	0.24	0.28	0.24	0.56					
	60*	60x60	192.1					9.0	10.0	9.0	0.13	0.16	0.13	0.80					
	70	70x70	219.5					12.9	13.8	12.9	0.09	0.10	0.09	1.16					
XYSCGB (Solo con *)	80*	80x80	255.8	3µm	15µm			17.7	18.2	17.7	0.06	0.08	0.06	1.80					
	100	100x100	329.6					30.7	31.8	30.7	0.03	0.04	0.03	2.66					

XYSG, XYSCGB: Testina micrometrica, risoluzione: 10µm/sezione. *4. La rettilinearità di XYSCGB, XYSCGB40 e 60 è 3µm.

Ordering Example: XYSG40, XYSCGB60

Coprimanopola HDCVR13 (venduto separatamente): il diametro delle manopole con testina micrometrica da Ø13 può essere aumentato installando la copertura. P2004
 Copertura prolunga HDEXT13 (venduta separatamente): il diametro della manopola di avanzamento con testina micrometrica e vite senza fine da Ø13 può essere aumentato. P2004

Alterations: XYSCG40 - (CR, A, H, P, MN)

Varianti	Posizione della testina micrometrica e della vite senza fine		Morsetto rinforzato		Senza testina micrometrica
	Attacco laterale - Dx/Sx invertita	Centro	Morsetto a disco	Morsetto opposto	
Spec.					
	Codice	CR	A	H	P

Per il tipo quadrato 25 con morsetto opposto, il materiale della staffa è EN 1.4305 Equiv. Tavole standard, prodotti simili: XYLSB (P.1942)
 Quando viene selezionata la variante con cambio posizione, le dimensioni di attacco della testina micrometrica, della vite senza fine e del morsetto sono diverse da quelle dei prodotti standard. Per i dettagli, vedere i dati CAD.
 Per le testine micrometriche o le viti senza fine montate in posizioni diverse da quelle mostrate sotto, vedere "Tipo con specifiche selezionabili" (P.1989).