

# [Standard] Tavole scorrevoli a coda di rondine su asse Z, a cremagliera Rettagolari/Profilo basso

# [Alta precisione] Tavole scorrevoli a coda di rondine su asse Z, a cremagliera Rettagolari

Confronto con prodotti simili | Precisione dist. percorsa (Rettilineità) 50µm P.1954

**Caratteristiche:** Tavole a cremagliera ad avanzamento rapido con precisione e prezzi inferiori dei prodotti esistenti.

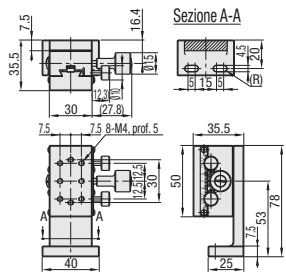
### Asse Z, rettangolari



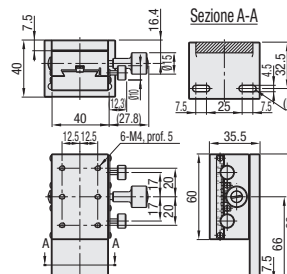
Asse X **P.1903**  
Asse XY **P.1938** RoHS 10

**M** Materiale: Lega di alluminio  
**S** Trattamento superficie: Anodizzato nero

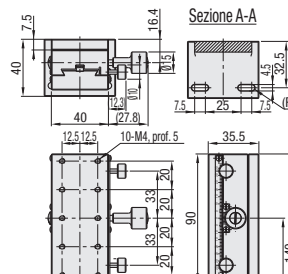
#### ZDTS50



#### ZDTS60



#### ZDTS90



### Tavole su asse Z ⚠ Tavole ad alta precisione, prodotti esistenti: ZWG (P.1954)

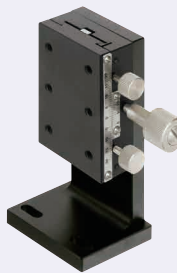
Codice componente		Superf. tavola (mm)	Distanza percorsa (mm)	Distanza per rotazione (mm)	Capacità di carico (N)	Precisione dist. percorsa Rettilineità	Peso (kg)	Prezzo unitario
Tipo	A							
ZDTS	50	30x50	±16	16.7	14.7	50µm	0.26	
	60	40x60	±21					
	90	40x90	±35					

⚠ Risoluzione (Indicazione scala del nonio): 0.1mm/sezione  
⚠ Coprimanopola HDCVR15 (venduto separatamente): il diametro delle manopole da Ø15 può essere aumentato installando la copertura. P.2004

Ordering Example Codice componente  
**ZDTS90**

**Caratteristiche:** tavole a cremagliera ad avanzamento rapido con profilo basso. Lo spessore della tavola senza piastra inferiore è di 20mm.

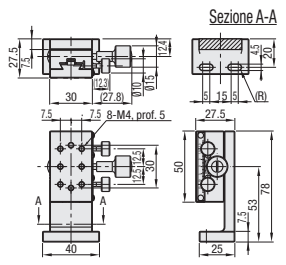
### Profilo basso asse Z



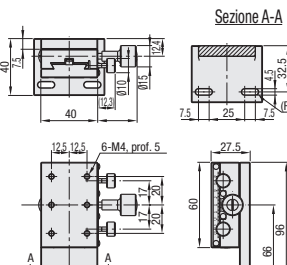
Asse X **P.1903**  
Asse XY **P.1938** RoHS 10

**M** Materiale: Lega di alluminio  
**S** Trattamento superficie: Anodizzato nero

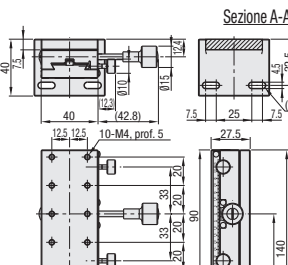
#### ZDTS50



#### ZDTS60



#### ZDTS90



### Tavole su asse Z ⚠ Standard: ZDTS (P.1953)

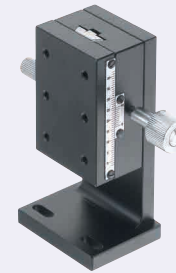
Codice componente		Superf. tavola (mm)	Distanza percorsa (mm)	Distanza per rotazione (mm)	Capacità di carico (N)	Precisione dist. percorsa Rettilineità	Peso (kg)	Prezzo unitario
Tipo	A							
ZDTS	50	50x30	±15	16.7	9.8	50µm	0.23	
	60	60x40	±20					
	90	90x40	±35					

⚠ Risoluzione (Indicazione scala del nonio): 0.1mm/sezione  
⚠ Coprimanopola HDCVR15 (venduto separatamente): il diametro delle manopole da Ø15 delle tavole a coda di rondine può essere aumentato installando la copertura. P.2004

Ordering Example Codice componente  
**ZDTS60**

**Caratteristiche:** tavole rettangolari scorrevoli a coda di rondine su asse Z con distanza per rotazione manopola di 18mm. Sono disponibili tavole con larghezze inferiori rispetto a ZFG (P.1957).

### Asse Z, rettangolari



Asse X **P.1904**  
Asse XY **P.1939** RoHS 10

**ex** Example



Combinazione di XWG60 (P.1904) e ZWG60



Combinazione di XYWG60 (P.1939) e ZWG90



Combinazione di XYWG60 (P.1939) e ZWG90

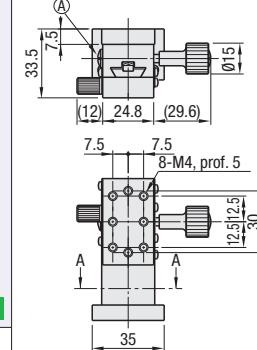
⚠ Tavole standard, prodotti simili: ZDTS (P.1953)

Codice componente	Tipo	N.	Superf. tavola (mm)	Distanza percorsa (mm)	Distanza per rotazione (mm)	Precisione dist. percorsa (µm)	Capacità di carico (N)	Peso (kg)	Prezzo unitario
						Rettilineità			
ZWG		40	24.8x42	±12	18	20	14.7	0.17	
		60	40x60	±21		30			
		90	40x90	±35			19.6	0.45	
		140	40x140	±60		0.68			

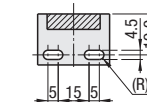
⚠ Risoluzione (Indicazione scala del nonio): 0.1mm/sezione  
⚠ Coprimanopola HDCVR15 (venduto separatamente): il diametro delle manopole da Ø15 delle tavole a coda di rondine può essere aumentato installando la copertura. P.2004

Ordering Example Codice componente  
**ZWG60**

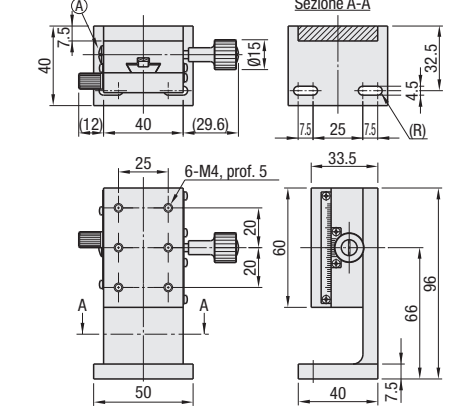
#### ZWG40



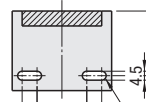
#### Sezione A-A



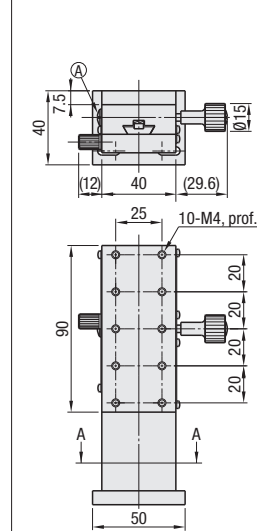
#### ZWG60



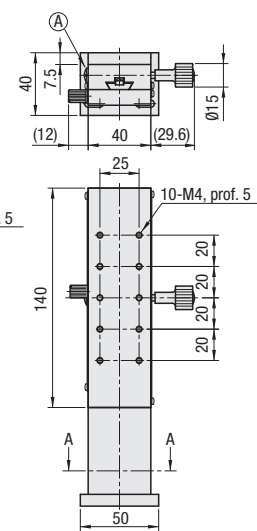
#### Sezione A-A



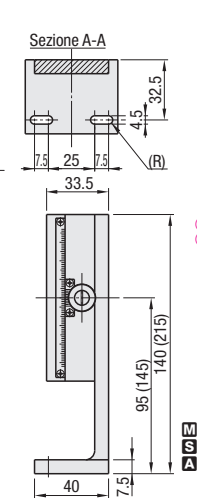
#### ZWG90



#### ZWG140



#### Comune a ZWG90, 140

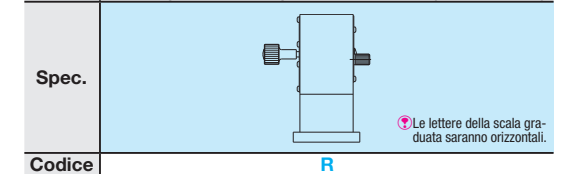


⚠ Dimensioni tra ( ) per ZWG140.  
⚠ Ruotando la vite di regolazione del precario (A) in senso orario con un cacciavite a lama piatta, la tavola scorre lentamente, mentre in senso antiorario scorre rapidamente e regolarmente.

**M** Materiale: Lega di alluminio  
**S** Trattamento superficie: Anodizzato nero  
**A** Accessori: CBS14-12 (2 pz.)

Alterations Codice componente  
**ZWG60** - (R)  
- R

Variante **Cambio posizione manopola di avanzamento (Sx/Dx invertita)**



Spec. ⚠ Le lettere della scala graduata saranno orizzontali.

Codice **R**