

[Standard] Tavole scorrevoli a coda di rondine su asse Z, a cremagliera Lunghe

[Alta precisione] Tavole scorrevoli a coda di rondine su asse Z, a cremagliera Lunghe

Confronto con prodotti simili

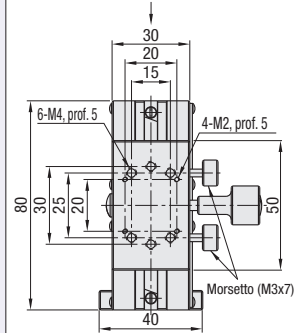
Precisione dist. percorsa (Rettilineità) 50-60µm

P.1956

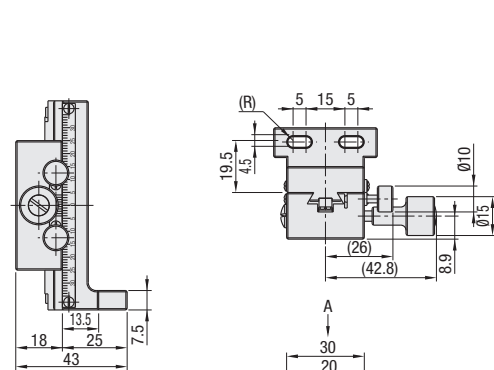
Caratteristiche: tavole economiche a cremagliera e corsa lunga.

Asse Z, lunghe

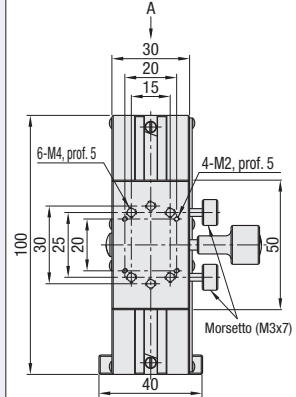
ZDTLS80



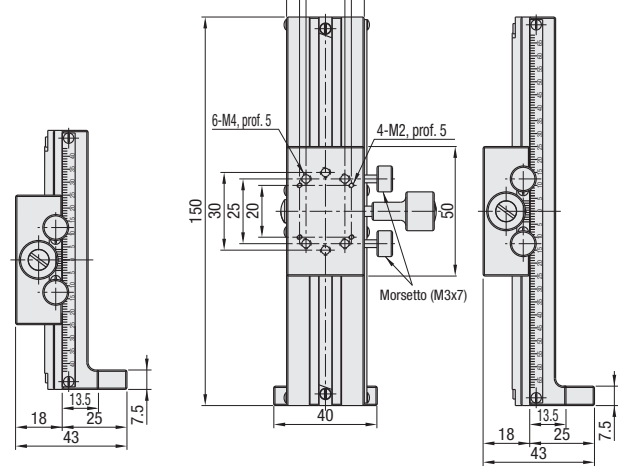
Vista freccia A



ZDTLS100



ZDTLS150



M Materiale: Lega di alluminio
S Trattamento superficie: Anodizzato nero

Asse X P.1907 RoHS 10

Tavole su asse Z Tavole ad alta precisione, prodotti esistenti: ZLWG (P.1956)

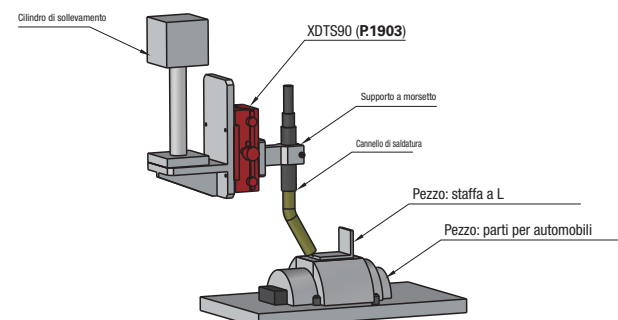
Codice componente		Superf. tavola (mm)	Distanza percorsa (mm)	Distanza per rotazione (mm)	Capacità di carico (N)	Precisione dist. percorsa		Peso (kg)	Prezzo unitario
Tipo	N.					Rettilineità			
ZDTLS	80	30x50	±30	16.7	14.7	50µm	0.16		
	100		±35			0.19			
	150		±65			0.24			

Risoluzione (indicazione scala del nonio): 0.1mm/sezione

Coprimanopola HDCVR15 (venduto separatamente): il diametro delle manopole da Ø15 può essere aumentato installando la copertura. P.2004

Ordering Example
Codice componente
ZDTLS100

Example Unità di regolazione con testa di saldatura

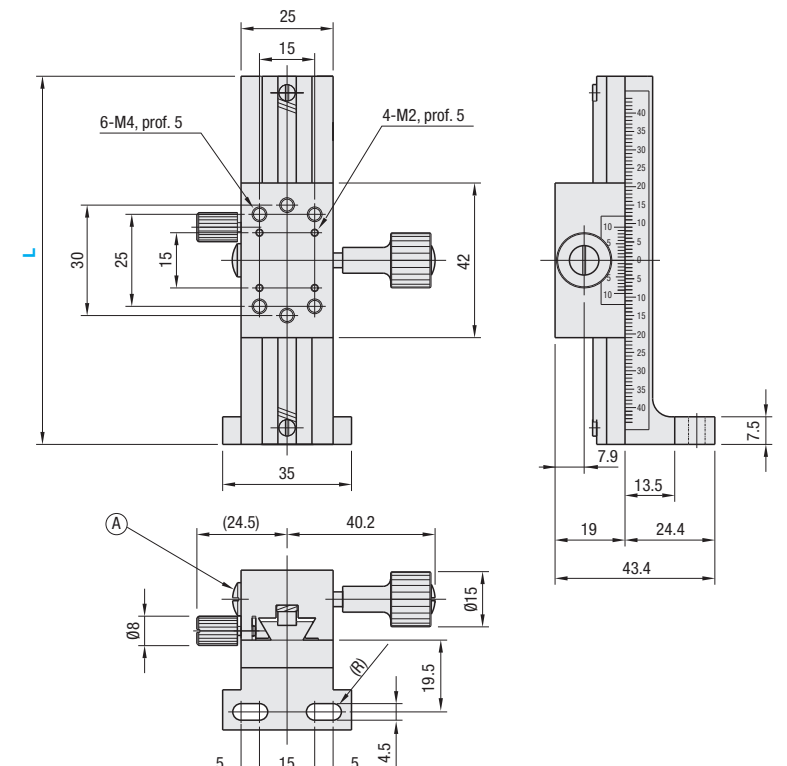
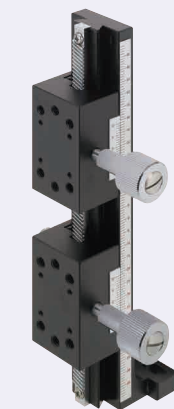
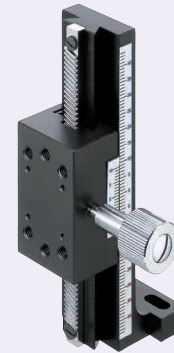


Ripetibilità garantita: le regolazioni per mezzo di una tavola e non di un porta morsetto garantiscono la ripetibilità impedendo il disallineamento del cannello.

Caratteristiche: tavole a corsa lunga realizzate in lega di alluminio leggera. Lunghezza selezionabile in conformità alla corsa richiesta.

Asse Z, lunghe

ZLWG (L=50, 70, 100, 150, 150-2)



La scala graduata mostrata è per L100. Le scale graduate saranno diverse per L50, L70, L150 e L150-2. Materiale: Lega di alluminio
Ruotando la vite di regolazione del precarico (A) in senso orario con un cacciavite a lama piatta, la tavola scorre lentamente, mentre in senso antiorario scorre rapidamente e regolarmente. Trattamento superficie: Anodizzato nero
Vedere i dati CAD per i dettagli. Accessori: CBST4-12 (2 pz.)

Asse X P.1904

Tavole standard, prodotti simili (disponibili solo per misure limitate): ZDTLS (P.1955)

Codice componente		L	Numero di carrelli	Distanza percorsa (mm)	Distanza per rotazione (mm)	Capacità di carico (N)	Precisione dist. percorsa		Peso (kg)	Prezzo unitario
Tipo	N.						Rettilineità			
ZLWG	50	50	1	±15	18	14.7	30µm	0.120		
	70	70	1	±25				0.135		
	100	100	1	±40				0.160		
	150	150	1	±65			0.215			
	150-2		2	±44			0.285			

Risoluzione (indicazione scala del nonio): 0.1mm/sezione

Coprimanopola HDCVR15 (venduto separatamente): il diametro delle manopole da Ø15 delle tavole a coda di rondine può essere aumentato installando la copertura. P.2004

ZLWG150-2 ha due carrelli. Notare che le corse saranno inferiori rispetto alle versioni a un carrello.

Ordering Example
Codice componente
ZLWG100