

# [Standard] Tavole scorrevoli a coda di rondine su asse Z, a cremagliera Lunghe

# [Alta precisione] Tavole scorrevoli a coda di rondine su asse Z, a cremagliera Lunghe

Confronto con prodotti simili

Precisione dist. percorsa (Rettilineità) 50-60µm

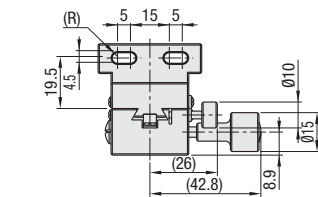
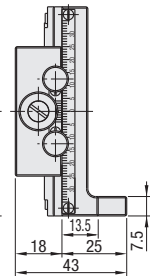
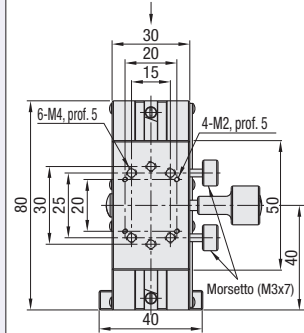
P.1956

Caratteristiche: tavole economiche a cremagliera e corsa lunga.

Asse Z, lunghe

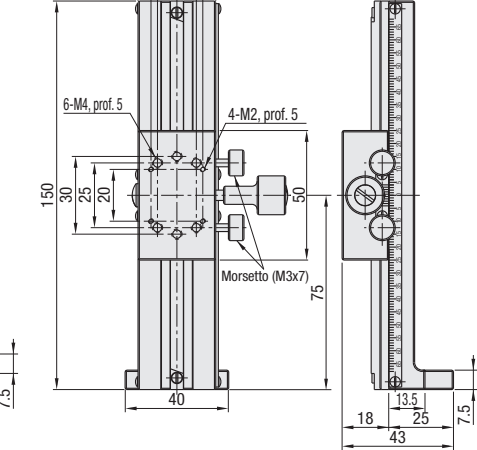
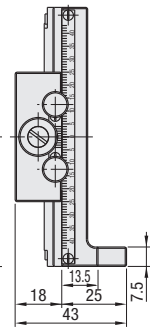
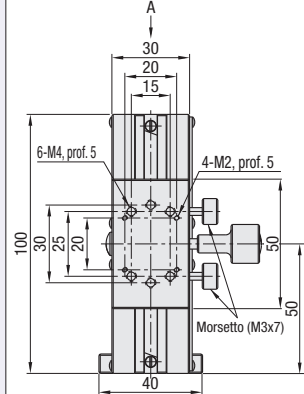
ZDTLS80

Vista freccia A



ZDTLS100

ZDTLS150



M Materiale: Lega di alluminio  
S Trattamento superficie: Anodizzato nero

Asse X P.1907 RoHS 10

Tavole su asse Z Tavole ad alta precisione, prodotti esistenti: ZLWG (P.1956)

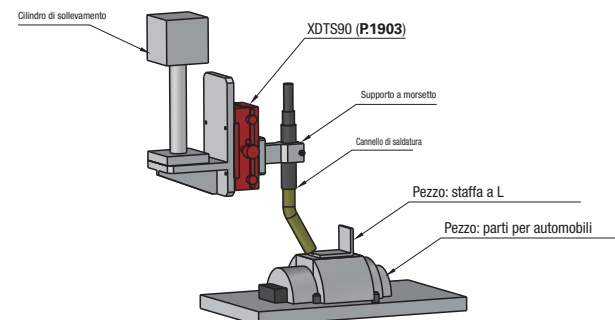
Codice componente	Tipo	N.	Superf. tavola (mm)	Distanza percorsa (mm)	Distanza per rotazione (mm)	Capacità di carico (N)	Precisione dist. percorsa		Peso (kg)	Prezzo unitario
							Rettilineità			
ZDTLS		80	30x50	±30	16.7	14.7	50µm	0.16		
		100		±35			0.19			
		150		±65			0.24			

Risoluzione (indicazione scala del nonio): 0.1mm/sezione

Coprimanopola HDCVR15 (venduto separatamente): il diametro delle manopole da Ø15 può essere aumentato installando la copertura. P.2004

Ordering Example Codice componente ZDTLS100

Example Unità di regolazione con testa di saldatura



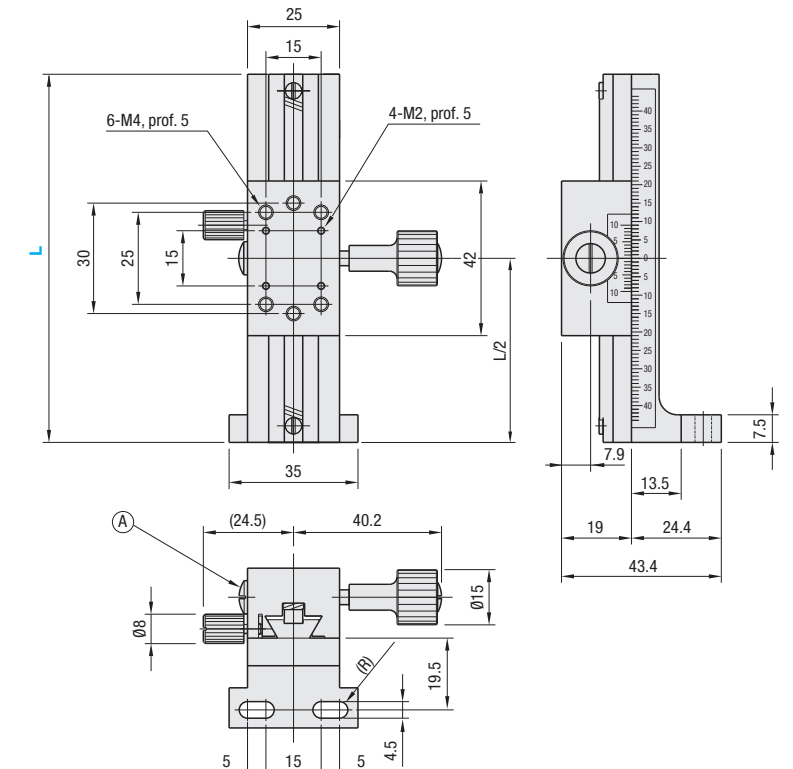
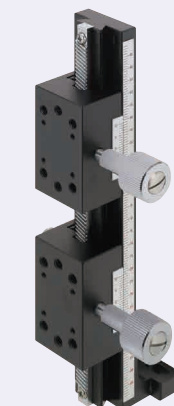
Ripetibilità garantita: le regolazioni per mezzo di una tavola e non di un porta morsetto garantiscono la ripetibilità impedendo il disallineamento del cannello.

Caratteristiche: tavole a corsa lunga realizzate in lega di alluminio leggera. Lunghezza selezionabile in conformità alla corsa richiesta.

Asse Z, lunghe

ZLWG

(L=50, 70, 100, 150, 150-2)



La scala graduata mostrata è per L100. Le scale graduate saranno diverse per L50, L70, L150 e L150-2. Materiale: Lega di alluminio  
Ruotando la vite di regolazione del precarico (A) in senso orario con un cacciavite a lama piatta, la tavola scorre lentamente, mentre in senso antiorario scorre rapidamente e regolarmente. Trattamento superficie: Anodizzato nero  
Accessori: CBST4-12 (2 pz.)

Asse X P.1904

Tavole standard, prodotti simili (disponibili solo per misure limitate): ZDTLS (P.1955)

Codice componente	Tipo	N.	L	Numero di carrelli	Distanza percorsa (mm)	Distanza per rotazione (mm)	Capacità di carico (N)	Precisione dist. percorsa		Peso (kg)	Prezzo unitario
								Rettilineità			
ZLWG		50	50	1	±15	18	14.7	30µm		0.120	
		70	70	1	±25					0.135	
		100	100	1	±40					0.160	
		150	150	1	±65					0.215	
		150-2	150	2	±44					0.285	

Risoluzione (indicazione scala del nonio): 0.1mm/sezione

Coprimanopola HDCVR15 (venduto separatamente): il diametro delle manopole da Ø15 delle tavole a coda di rondine può essere aumentato installando la copertura. P.2004

ZLWG150-2 ha due carrelli. Notare che le corse saranno inferiori rispetto alle versioni a un carrello.

Ordering Example Codice componente ZLWG100