

[Alta precisione] Tavole a rulli incrociati asse Z

Testina micrometrica/Vite senza fine

[Alta precisione] Tavole su asse Z, con guide lineari e profilo basso

Testina micrometrica/Vite senza fine

Caratteristiche: ideali per regolazione fine estremamente precisa della superficie orizzontale dell'asse Z.

Superficie orizzontale asse Z, a rulli incrociati

ZLPG (Testina micrometrica passo 0.5)

ZLPCG (Vite senza fine passo 0.5)



RoHS10

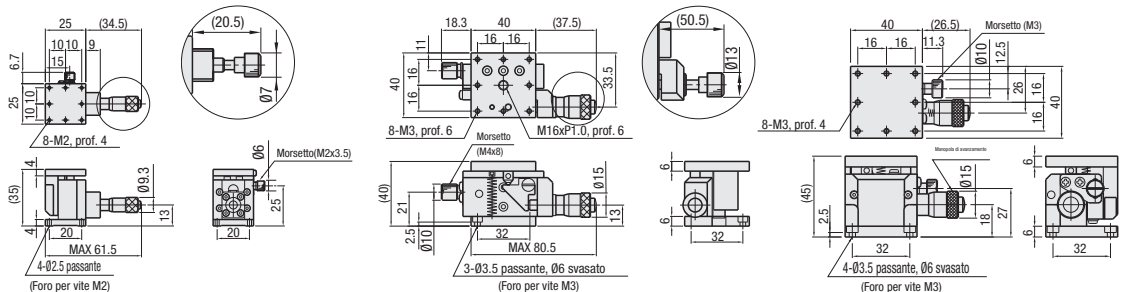
ZLPG25
(Testina micrometrica)

ZLPCG25
(Vite senza fine)

ZLPG40
(Testina micrometrica)

ZLPCG40
(Vite senza fine)

ZLPG40H
(Testina micrometrica)



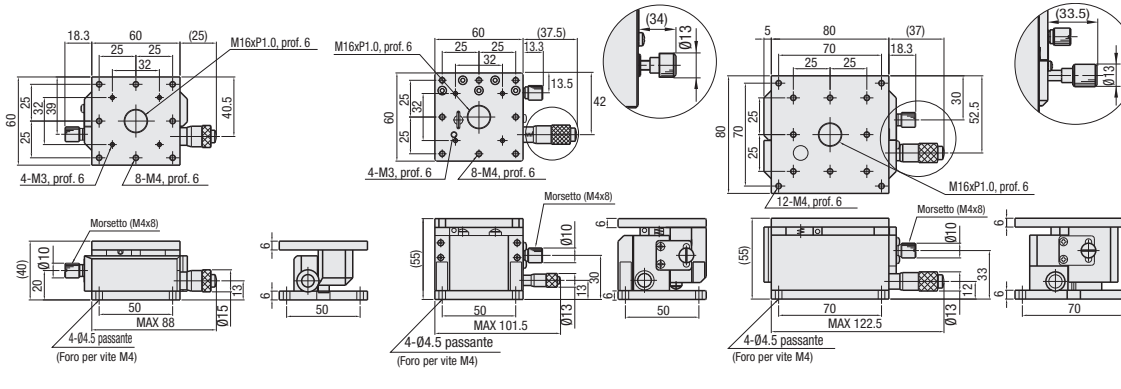
ZLPG60L
(Testina micrometrica)

ZLPG60
(Testina micrometrica)

ZLPCG60
(Vite senza fine)

ZLPG80
(Testina micrometrica)

ZLPCG80
(Vite senza fine)



Materiale: Lega di alluminio

Trattamento superficie: Anodizzato nero

Le dimensioni dell'altezza in () si riferiscono alle dimensioni al centro della distanza percorsa.

Vedere i dati CAD per i dettagli.

Tavole standard, prodotti simili (disponibili solo per misure limitate): ZLLB (P.1971)

Codice componente	Tipo	N.	Superficie tavola (mm)	Distanza percorsa (mm)	Capacità di carico (N)	Precisione del percorso Rettilineità	Capacità car. momentaneo (N · m)			Rigidità torsionale (°/N · cm)			Paralleli- smo	Peso (kg)	Accessori	Prezzo unitario		
							Beccheggio	Imbardata	Rollio	Beccheggio	Imbardata	Rollio				ZLPG	ZLPCG	
ZLPG ZLPCG (Solo con *)		25*	25x25	±2	9.8	3µm	0.7	0.5	0.5	4.08	2.50	2.37	50µm	0.06	SCB2-8	4		
		40*	40x40	±3			2.3	1.5	2.0	1.96	1.63	0.97						
		40H	40x40	±3			3.6	2.2	2.4	1.03	0.52	0.6						
		60L	60x60	±3			2.3	1.5	4.2	1.01	0.72	0.21						
		60*	60x60	±5			6.2	4.1	6.2	0.11	0.23	0.17						
80*	80x80	±5	3.8	2.5	6.3	0.55	0.22	0.06										

Risoluzione testina micrometrica: 10µm/sezione *1. La capacità di carico di ZLPCG60 (con vite senza fine) è di 29.4N.

Coprimanopola HDCVR13 (venduto separatamente): il diametro della manopola con testina micrometrica da Ø13 può essere aumentato installando la copertura. P.2004

Copertura prolunga HDEXT13 (venduta separatamente): il diametro della manopola con testina micrometrica da Ø13 può essere aumentato. P.2004

La testina micrometrica è utilizzata solo per sollevare e abbassare la tavola di posizionamento. La scala e la quantità secondo cui la tavola di posizionamento è sollevata e abbassata possono variare.

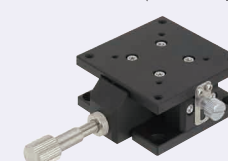
Ordering Example
Codice componente
ZLPG40

Caratteristiche: tavole su asse Z superficie orizzontale a basso profilo con altezza di 33mm. L'altezza può essere mantenuta bassa anche per una configurazione XYZ.

Superficie orizzontale asse Z, guide lineari e profilo basso

ZLTG (Testina micrometrica passo 0.5)

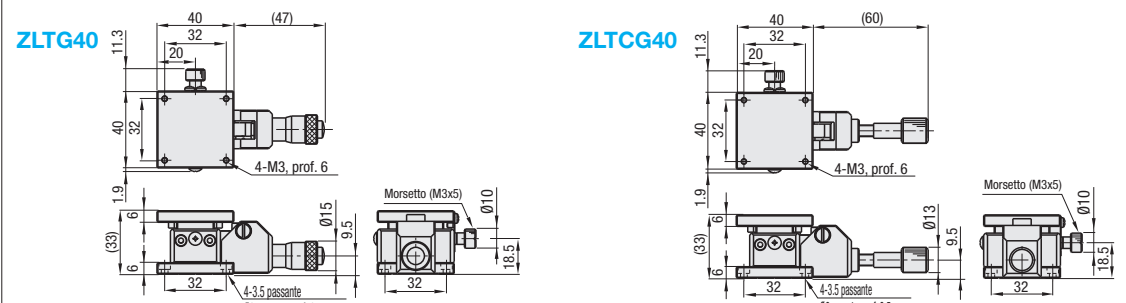
ZLTCG (Vite senza fine passo 0.5)



RoHS10

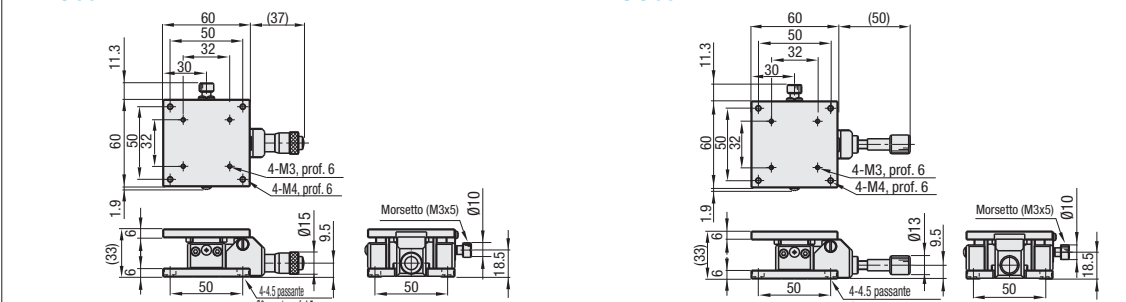
ZLTG40

ZLTCG40



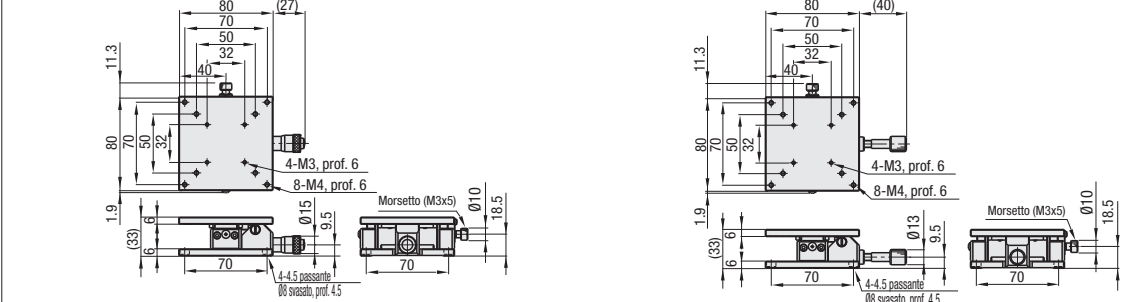
ZLTG60

ZLTCG60



ZLTG80

ZLTCG80



Le dimensioni dell'altezza in () si riferiscono alle dimensioni al centro della distanza percorsa.

Vedere i dati CAD per i dettagli.

Per i materiali della vite senza fine e della testina micrometrica, vedere P.2005, 2006. Trattamento superficie: Anodizzato nero

Codice componente	Tipo	A	Superf. tavola (mm)	Distanza percorsa (mm)	Capacità di carico (N)	Precisione del percorso Rettilineità (µm)	Capacità car. momentaneo (N · m)	Rigidità torsionale (°/N · cm)			Paralleli- smo (µm)	Peso (kg)	Accessori (4 pz.)	Prezzo unitario
								Beccheggio	Imbardata	Rollio				
ZLTG	40	40x40	±3	19.6	5	0.9	1.5	0.5	3.66	0.91	5.64	100	0.16	SCB3-6
	60	60x60	±3	29.4			2.3	0.7	3.67	0.25	4.81			
	80	80x80	±3	29.4			3.0	0.6	3.52	0.07	4.99			
ZLTCG	40	40x40	±3	19.6	5	0.9	1.5	0.5	3.66	0.91	5.64	100	0.14	SCB3-6
	60	60x60	±3	29.4			2.3	0.7	3.67	0.25	4.81			
	80	80x80	±3	29.4			3.0	0.6	3.52	0.07	4.99			

Risoluzione testina micrometrica: 10µm/sezione

La testina micrometrica è utilizzata solo per sollevare e abbassare la tavola di posizionamento. La scala e la quantità secondo cui la tavola di posizionamento è sollevata e abbassata possono variare.

Ordering Example
Codice componente
ZLTG80