

[Alta precisione] Tavole con piano orizzontale su asse X con vite elicoidale

Capacità di carico elevata

[Standard] Tavole elevatrici con superficie orizzontale su asse Z

Capacità di carico elevata

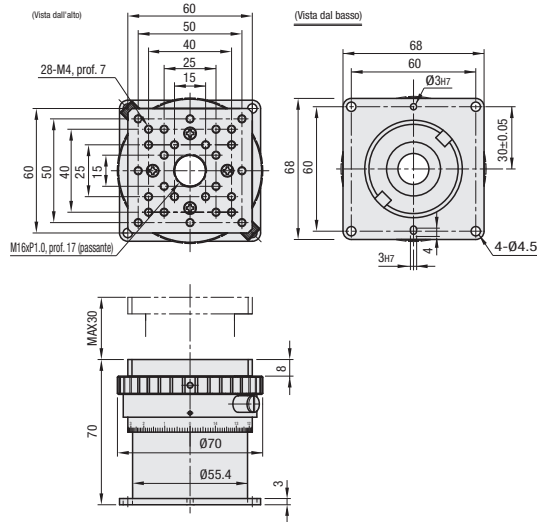
Caratteristiche: corse più lunghe delle tavole con superficie orizzontale a rulli incrociati su asse Z e capacità di carico equivalenti alle tavole elevatrici. Le viti a più principi utilizzate impediscono il gioco.

Tavole con superficie orizzontale su asse Z con vite elicoidale

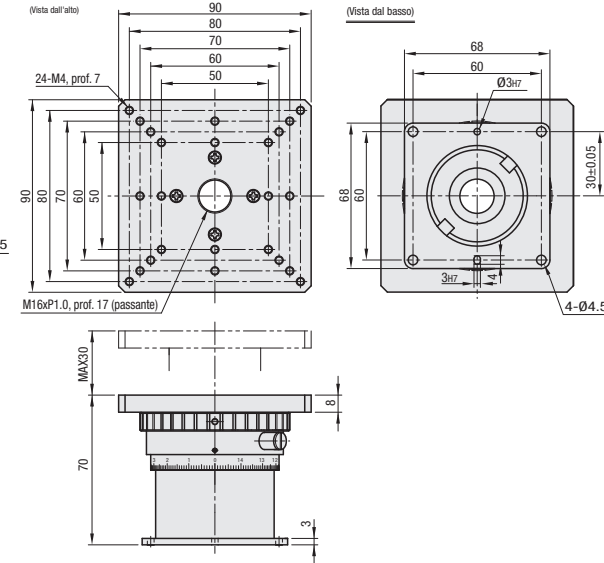


Con piastre di montaggio (quadrate 60, 90)

ZHRD30-60

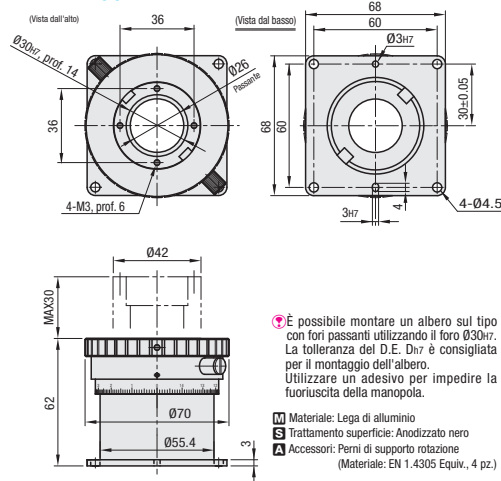


ZHRD30-90



Foro passante

ZHRD30-T



[Panoramica: Tavole con superficie orizzontale su asse Z con vite elicoidale]

- La piastra superiore non ruota mentre la tavola esegue movimenti verticali.
- I perni (4 inclusi) sono smontabili. Utilizzare la tavola senza perni per spazi ristretti.
- Il quadrante graduato può essere ruotato. Impostare una posizione desiderata sullo zero e bloccare il quadrante con la vite di fermo.
- La graduazione più piccola sulla scala è di circa 0,1 mm. Utilizzare le graduazioni come riferimento.
- Sebbene siano forniti due morsetti di bloccaggio per garantire un'operabilità migliore, la tavola può essere bloccata con un morsetto singolo. (La vite a più principi non è dotata di funzionamento all'indietro se utilizzata entro una determinata capacità di carico.)
- Quando la ghiera viene ruotata, la tavola si alza o si abbassa senza ruotare la piastra superiore.
- Sulla piastra di montaggio vengono lavorati dei fori di riferimento per garantire la precisione dell'installazione.

È possibile montare un albero sul tipo con fori passanti utilizzando il foro Ø30h7. La tolleranza del D.E. Dh7 è consigliata per il montaggio dell'albero. Utilizzare un adesivo per impedire la fuoriuscita della manopola.

Materiali: Lega di alluminio
 S Trattamento superficie: Anodizzato nero
 Accessori: Perni di supporto rotazione (Materiale: EN 1.4305 Equiv., 4 pz.)

Codice componente	Superficie tavola	Distanza percorsa	Distanza per rotazione	Capacità di carico	Parallelismo	Peso	Accessori	Prezzo unitario
Tipo	N.	(mm)	(mm)	(N)	(µm)	(kg)	(4 pz.)	
ZHRD	30-60	60x60	30	(15) *	50µm	0.50	SCB4-8	
	30-90	90x90				0.59		
	30-T	-				0.42		

* Durante il sollevamento della piastra con carico momentaneo applicato sulla superficie superiore, si potrebbe rilevare un gioco.

Ordering Example
 Codice componente
ZHRD30-60

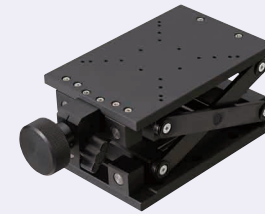
Confronto con prodotti simili

Parallelismo: 400µm

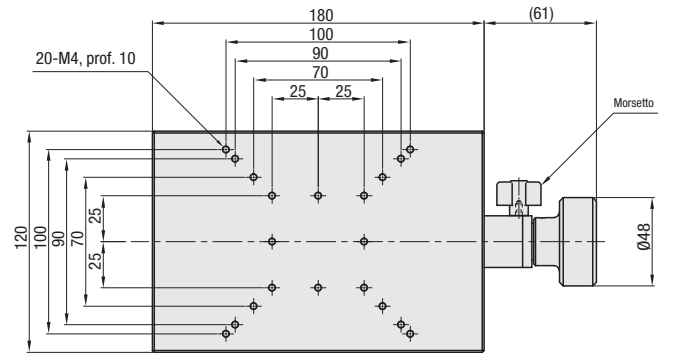
P.1977

Caratteristiche: ideali per applicazioni su asse Z che richiedono regolazioni a corse lunghe. Precisione diversa dai prodotti esistenti. Prodotti esistenti: ZLJG (P.1977)

Tavole elevatrici con superficie orizzontale su asse Z



ZLJS120



ZLJS80

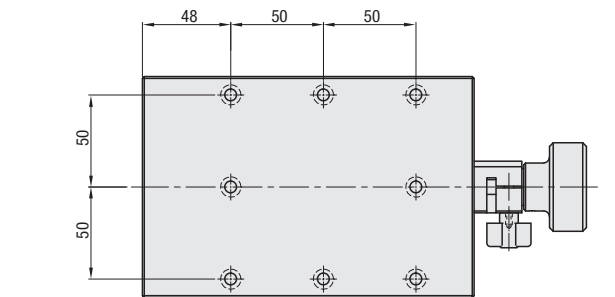
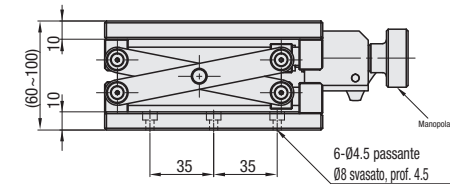
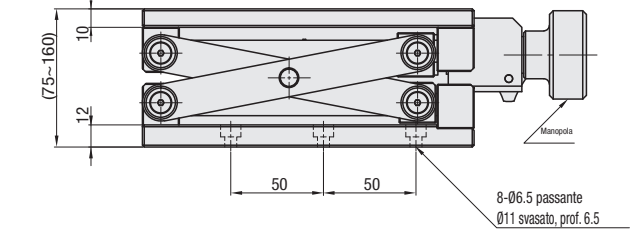
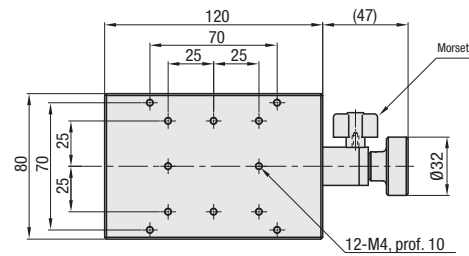


Tavola elevatrice azionata con manopola con capacità di carico relativamente alta. Un morsetto in due pezzi sull'albero di azionamento fissa saldamente il carico in posizione.
 La rotazione in senso antiorario della manopola consente l'elevazione della superficie della tavola.
 Gioco nella direzione orizzontale.

Materiali: Lega di alluminio
 S Trattamento superficie: Anodizzato nero

Codice componente	Superficie tavola	Distanza percorsa	Distanza per rotazione	Parallelismo	Capacità di carico	Peso	Prezzo unitario
Tipo	N.	(mm)	(mm)	(µm)	(N)	(kg)	
ZLJS	80	80x120	40	(2)*	68.6	1.25	
	120	120x180	70	(3)*	98	3	

* La distanza percorsa per la rotazione della manopola varia a seconda della posizione corrente della tavola.

Ordering Example
 Codice componente
ZLJS80