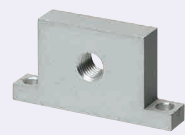


# Supporti per sensori di prossimità/Puntatori per sensori/Staffe per puntatori

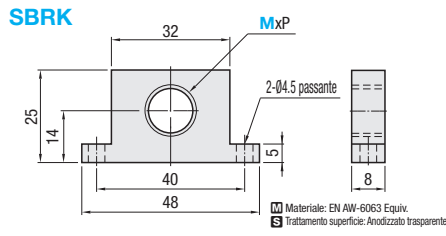
# Puntatori per sensori di prossimità Con vite di fermo/Spaccati

**Caratteristiche:** utilizzabili in combinazione con le rotaie per interruttori e sensori in alluminio (N. 4) a P2077~P2083

Supporti per sensori di prossimità



RoHS 10

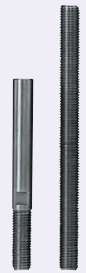


| Codice componente |    | M  | MxP (fine) | Prezzo unitario | Sconto volumi elevati |
|-------------------|----|----|------------|-----------------|-----------------------|
| Tipo              | N. |    |            | 1 ~ 9 pz.       | 10~50                 |
| SBRK              | 4  | 8  | 8x1.0      |                 |                       |
|                   |    | 12 | 12x1.0     |                 |                       |

Per ordini superiori ai valori indicati, controllare con WOS.

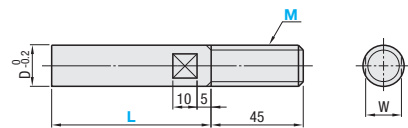
Ordering Example  
Codice componente - M  
SBRK4 - 8

Puntatori per sensori

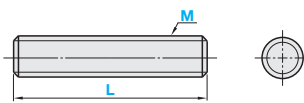


RoHS 10

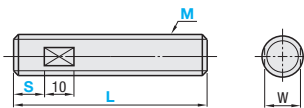
Asta cilindrica  
DGSF  
KDGSF



Filettatura intera  
DGM  
KDGM



Compatti con flangia e filettatura intera  
DGMS  
KDGMS



| Tipo                                      | M             | Materiale        | Trattamento superficie |
|---|---------------|------------------|------------------------|
| Asta cilindrica                           | DGSF<br>KDGSF | EN 1.1191 Equiv. | Ossido nero            |
| Filettatura intera                        | DGM<br>KDGM   | EN 1.1191 Equiv. | Ossido nero            |
| Compatti con flangia e filettatura intera | DGMS<br>KDGMS | EN 1.1191 Equiv. | Ossido nero            |

| Codice componente                |                 | L                 | D  | W  | DGSF Prezzo unitario |          |          |          | KDGSF Prezzo unitario |          |          |          |
|----------------------------------|-----------------|-------------------|----|----|----------------------|----------|----------|----------|-----------------------|----------|----------|----------|
| Tipo                             | M (Fil. grossa) | Incrementi di 5mm |    |    | L50-100              | L105-200 | L205-400 | L405-600 | L50-100               | L105-200 | L205-400 | L405-600 |
| Asta cilindrica<br>DGSF<br>KDGSF | 10              | 50~500            | 10 | 8  |                      |          |          |          |                       |          |          |          |
|                                  | 12              |                   | 12 | 10 |                      |          |          |          |                       |          |          |          |
|                                  | 16              | 50~600            | 16 | 12 |                      |          |          |          |                       |          |          |          |

| Codice componente                 |                 | L                 | DGM Prezzo unitario |          | KDGM Prezzo unitario |         |          |          |
|-----------------------------------|-----------------|-------------------|---------------------|----------|----------------------|---------|----------|----------|
| Tipo                              | M (Fil. grossa) | Incrementi di 5mm | L50-100             | L105-200 | L205-400             | L50-100 | L105-200 | L205-400 |
| Filettatura intera<br>DGM<br>KDGM | 10              | 50~400            |                     |          |                      |         |          |          |
|                                   | 12              |                   |                     |          |                      |         |          |          |
|                                   | 16              |                   |                     |          |                      |         |          |          |

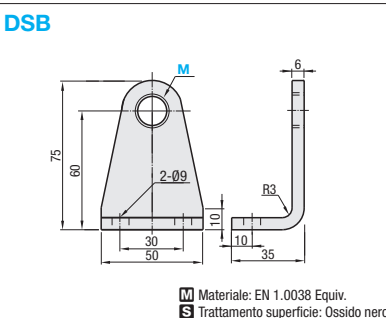
| Codice componente  |                 | L                 | S                 | W  | DGMS Prezzo unitario |          |          | KDGMS Prezzo unitario |          |          |
|--|-----------------|-------------------|-------------------|----|----------------------|----------|----------|-----------------------|----------|----------|
| Tipo   | M (Fil. grossa) | Incrementi di 5mm | Incrementi di 1mm |    | L50-100              | L105-200 | L205-400 | L50-100               | L105-200 | L205-400 |
| Compatti con flangia e filettatura intera<br>DGMS<br>KDGMS | 10              | 50~400            | 0≤S≤L-10          | 8  |                      |          |          |                       |          |          |
|  | 12              |                   |                   | 10 |                      |          |          |                       |          |          |
|  | 16              |                   |                   | 14 |                      |          |          |                       |          |          |

Ordering Example  
Codice componente - L - S  
DGSF10 - 150  
DGMS16 - 300 - 100

Staffe per puntatori sensore



RoHS 10

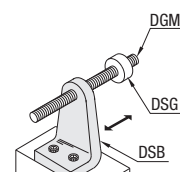


M Materiale: EN 1.0038 Equiv.  
S Trattamento superficie: Ossido nero

| Codice componente |                 | Prezzo unitario | Sconto volumi elevati |
|-------------------|-----------------|-----------------|-----------------------|
| Tipo              | M (Fil. grossa) | 1 ~ 9 pz.       | 10~50                 |
| DSB               | 10              |                 |                       |
|                   | 12              |                 |                       |
|                   | 16              |                 |                       |

Ordering Example  
Codice componente - Per ordini superiori ai valori indicati, controllare con WOS.  
DSB12

Example



Puntatori per interruttori di finecorsa P2093, 2094

Con vite di fermo

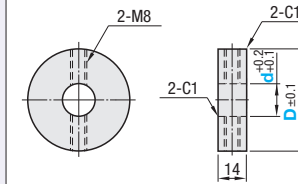


RoHS 10

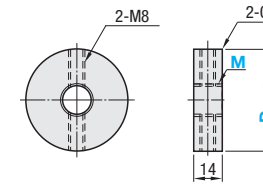
Il codice prodotto con non sono conformi a RoHS.

| Foro albero                | Tipo       | M Materiale      | S Trattamento superficie | A Accessori                                |
|----------------------------|------------|------------------|--------------------------|--|
| A disco con foro passante  | DSS        | EN 1.1191 Equiv. | Ossido nero              | Viti di fermo 2 pz.                        |
| A disco con foro maschiato | DMG, DMGFS | EN 1.1191 Equiv. | Ossido nero              | Vite di fermo 2 pz., sfera in ottone 2 pz. |

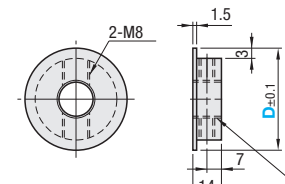
A disco con foro passante e vite di fermo  
DSS



A disco con foro maschiato e vite di fermo  
DMG (Con sfera in ottone)



Con gradino, foro maschiato e vite di fermo  
DMGFS (Con sfera in ottone)



Con foro passante e vite di fermo

| Codice componente |    | d  | Prezzo unitario | Sconto volumi elevati |
|-------------------|----|----|-----------------|-----------------------|
| Tipo              | D  |    | 1 ~ 9 pz.       | 10~50                 |
| DSS               | 25 | 8  |                 |                       |
|                   | 30 | 10 |                 |                       |
|                   | 40 | 12 | 16              |                       |
|                   | 50 | 12 | 16              |                       |

Per ordini superiori ai valori indicati, controllare con WOS.

Ordering Example  
Codice componente - d, M  
DSS 25 - 8

Con foro maschiato e vite di fermo

| Codice componente |    | M (Fil. grossa) | Prezzo unitario | Sconto volumi elevati |
|-------------------|----|-----------------|-----------------|-----------------------|
| Tipo              | D  |                 | 1 ~ 9 pz.       | 10~50                 |
| DMG               | 25 | 8               |                 |                       |
|                   | 30 | 8               | 10              |                       |
|                   | 40 | 12              | 16              |                       |
|                   | 50 | 12              | 16              |                       |
| DMGFS             | 40 | 12              |                 |                       |
|                   | 50 | 12              | 16              |                       |

Per ordini superiori ai valori indicati, controllare con WOS.

Ordering Example

Puntatori per interruttori di finecorsa P2093, 2094

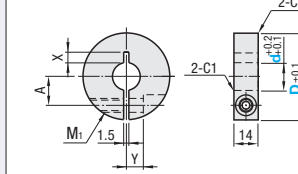
Con spaccatura



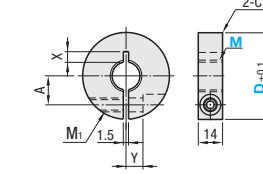
RoHS 10

| Tipo           | M Materiale      | S Trattamento superficie | A Accessori                    |
|----------------|------------------|--------------------------|--------------------------------|
| DSG, DMS, DMSL | EN 1.1191 Equiv. | Ossido nero              | Vite a esagono incassato 1 pz. |

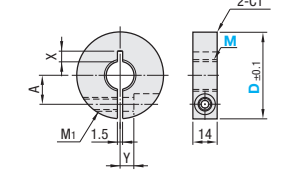
A disco con foro passante e spaccatura  
DSG



A disco con foro maschiato e spaccatura  
DMS



A disco con foro maschiato e spaccatura, svasatura profonda  
DMSL



A disco con foro passante e spaccatura

| Codice componente |    | d  | M1 (Fil. grossa) | A    | X  | Y  | Prezzo unitario | Sconto volumi elevati |
|-------------------|----|----|------------------|------|----|----|-----------------|-----------------------|
| Tipo              | D  |    |                  |      |    |    | 1 ~ 9 pz.       | 10~50                 |
| DSG               | 30 | 10 | M5               | 9.0  | 6  | 6  |                 |                       |
|                   | 40 | 12 | 16               | 14.0 | 7  | 8  |                 |                       |
|                   | 50 | 12 | 16               | 16.5 | 10 | 10 |                 |                       |

A disco con foro maschiato e spaccatura

| Codice componente |    | M (Fil. grossa) | M1 (Fil. grossa) | A    | X  | Y  | Prezzo unitario | Sconto volumi elevati |
|-------------------|----|-----------------|------------------|------|----|----|-----------------|-----------------------|
| Tipo              | D  |                 |                  |      |    |    | 1 ~ 9 pz.       | 10~50                 |
| DMS               | 30 | 10              | M5               | 9.0  | 6  | 6  |                 |                       |
|                   | 40 | 12              | 16               | 14.0 | 7  | 8  |                 |                       |
|                   | 50 | 12              | 16               | 16.5 | 10 | 10 |                 |                       |
| DMSL              | 40 | 12              | 16               | 15.5 | 10 | 6  |                 |                       |
|                   | 50 | 12              | 16               | 15.5 | 10 | 6  |                 |                       |

Per ordini superiori ai valori indicati, controllare con WOS.

Ordering Example  
Codice componente - d, M  
DSG 40 - 16  
DMS 30 - 10

Example

