

# Camme per fotosensori

## Spaccate (Piene, Spaccate, Spaccatura configurabile)

L'uso combinato con fotosensore consente il rilevamento della velocità di rotazione.

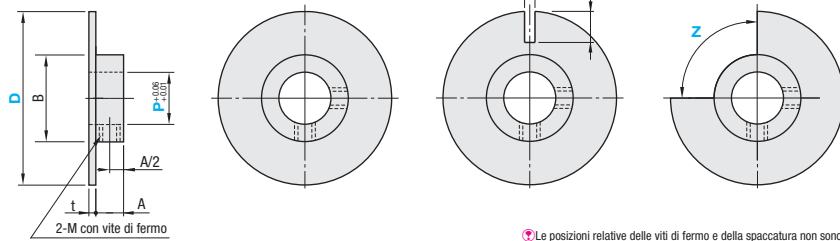
Spaccate (Piene, Spaccate, Spaccatura configurabile)



RoHS10

Tipo			M Materiale	S Trattamento superficie	A Accessori
Solido	Spaccatura	Spaccatura config.	EN AW-6063 Equiv.	Anodizzato nero	Viti di fermo 2 pz.
HPSCN	HPSC	HPSCZ			
HPSCWN	HPSCW	HPSCWZ			

Più Spaccate Spaccatura configurabile



Le posizioni relative delle viti di fermo e della spaccatura non sono fisse.

Codice componente	Tipo	D	Selezione P				Z Incrementi di 1°	M	A	B	C	S	t	HPSCN, HPSCWN		HPSC, HPSCW		HPSCZ, HPSCWZ		
			1	2	3	4								Prezzo unitario	Sconto volumi elevati	Prezzo unitario	Sconto volumi elevati	Prezzo unitario	Sconto volumi elevati	
(Piene) HPSCN HPSCWN	28	5	6	8	10	15	M3	5.5	14	6.5	1.5	1	1	1~9 pz.	10~50	1~9 pz.	10~50	1~9 pz.	10~50	
																				3
	40	3	4	5	6	6.35	8	M4	20	2	1	1	1	1~9 pz.	10~50	1~9 pz.	10~50	1~9 pz.	10~50	
																				9.5
	(Spaccate) HPSC HPSCW	45	5	6	8	10	12	M3	7.5	8.5	2.5	1.5	1	1	1~9 pz.	10~50	1~9 pz.	10~50	1~9 pz.	10~50
	(Spaccatura configurabile) HPSCZ HPSCWZ	50	4	5	6	6.35	8	M3	25	8.5	2.5	1.5	1	1	1~9 pz.	10~50	1~9 pz.	10~50	1~9 pz.	10~50
		60	6	6.35	8	10	12	M4	30	2	1	1	1	1	1~9 pz.	10~50	1~9 pz.	10~50	1~9 pz.	10~50

Ordering Example  
Codice componente - P - Z  
HPSCZ50 - 9.5 - 180

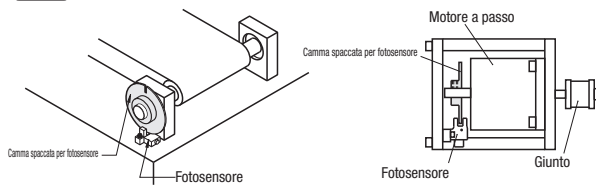
Alterations  
Codice componente - P(PC) - (SC, PC, NC)  
HPSC40 - PC11 - SC1.8

EX Example

Varianti	Larghezza spaccatura	Diam. foro albero	Numero di spaccature (passo uguale)
		SC	PC

Spec.	SC-Incrementi di 0.1mm 1.0=SC=3.0	D Selezione PC	Specificare il numero di spaccature dopo il codice NC.
	<ul style="list-style-type: none"> <li>Applicabile solo a HPSC e HPSCW.</li> <li>Applicabile solo a HPSCN, HPSCWN, HPSC e HPSCW.</li> <li>Non applicabile a D28.</li> </ul>	32	7
40		7 9 11	2=NC=10
50		7 9 11 13 14	7 spaccature non selezionabili.



# Camme per fotosensori

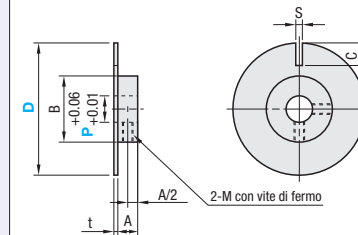
## In plastica, a morsetto, 180 gradi, angolo regolabile

In plastica

Tipo	M Materiale	S Trattamento superficie	A Accessori
HPJC	Resina acetalica (nero)	-	Viti di fermo 2 pz.



RoHS10



Codice componente	Tipo	D	Selezione P				M	A	B	C	S	t	Prezzo unitario	Sconto volumi elevati
			5	6	8	10								
HPJC	32	5	6	8	M3	5.5	14	14	8.5	1.5	1.5	1~9 pz.	10~50	
														10
	40	6	8	M3	7.5	25	2.5	1.5	1.5	1.5	1.5	1~9 pz.	10~50	
														10

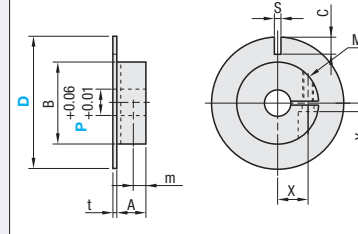
Ordering Example  
Codice componente - P  
HPJC40 - 6

A morsetto

Tipo	M Materiale	S Trattamento superficie	A Accessori
HPSCC	Nylon 6 (fibra di vetro 30%)	Anodizzato nero	Viti esagoni ricamate



RoHS10



Codice componente	Tipo	D	Selezione P					A	m	B	C	S	X	Y	t	Prezzo unitario	Sconto volumi elevati
			5	8	10	12	15										
HPSCC	50	8	10	12	15	11	4.75	31	6.5	2.5	11.5	4.8	1.5	1	1~9 pz.	10~50	

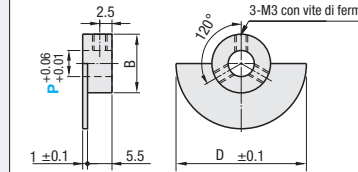
Ordering Example  
Codice componente - P  
HPSCC50 - 15

180 gradi

Tipo	M Materiale	S Trattamento superficie	A Accessori
PSC	Nylon 6 (fibra di vetro 30%)	-	Vite di fermo 3 pz.
PSCH	EN AW-6063 Equiv.	Anodizzato nero	Viti di fermo 3 pz.



RoHS10



Codice componente	Tipo	P	B	D	PSC		PSCH		
					Prezzo unitario	Sconto volumi elevati	Prezzo unitario	Sconto volumi elevati	
PSC PSCH					1~9 pz.	10~50	1~9 pz.	10~50	
					6	13	28		
					8	15	30		
					10	17	32		
		12	19	34					

Ordering Example  
Codice componente  
PSC10

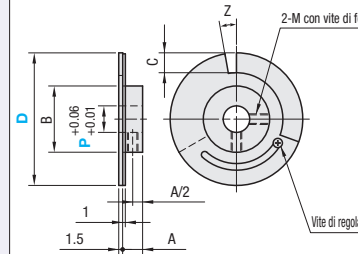
Caratteristiche: l'angolo della spaccatura è regolabile dopo il montaggio.

Angolo regolabile

Tipo	Parte	M Materiale	S Trattamento superficie	A Accessori
HPSCA	Corso principale Piastra con angolo regolabile	EN AW-6063 Equiv.	Anodizzato nero	Viti di fermo 2 pz.



RoHS10



Codice componente	Tipo	D	Selezione P				Gamma di regolazione Z	M	A	B	C	Profondità effettiva spaccatura*	Prezzo unitario	Sconto volumi elevati
			5	6	8	10								
HPSCA	40	5	6	8	10	12	M3	5.5	20	6	5.5mm	1~9 pz.	10~50	
														10
	50	6	8	M3	7.5	25	8.5	6.8mm	1~9 pz.	10~50				
											10	12	15	

\* La profondità effettiva della spaccatura è inferiore rispetto a C a causa della vite di regolazione (e dell'isolatura).

Ordering Example  
Codice componente - P  
HPSCA40 - 12