

Montanti quadrati

Maschiatura sui due lati/Filettatura su un lato, maschiatura sull'altro

Superfici laterali più ampie rispetto ai montanti esagonali, per un montaggio più pratico.

Montanti quadrati



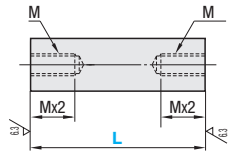
RoHS 10

Tolleranza dimensione L
L 10-300 ±0.1
L 301-600 ±0.3
L 601-700 ±0.4
Tuttavia, quando L<200 e quando il volume di un ordine è inferiore a 10 pz., la lavorazione viene eseguita simultaneamente. La differenza della dimensione L in un ordine è di ±0.02.

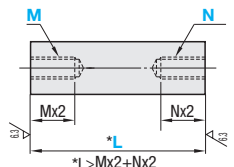
Tipo				Materiale	Trattamento superficie
Maschiatura sui due lati		Filettatura su un lato, maschiatura sull'altro			
Dimensione L configurabile	Dim. L, diam. fil. configurabili	Dimensione L configurabile	Dim. L, diam. fil. configurabili		
NLRFB	NLRBF	-	NLRGF	EN 1.0038 Equiv.	Ossido nero
LRFB	LRBFB	-	LRBGF		
PLRFB	PLRBF	PLRFG	PLRGF	EN 1.4301 Equiv.	Nichelatura chimica
SLRFB	SLRBF	SLRFG	SLRGF		

Maschiatura sui due lati

-Dimensione L configurabile

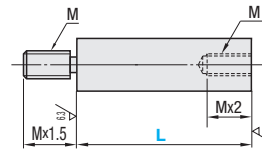


-Dim. L, diam. fil. configurabili

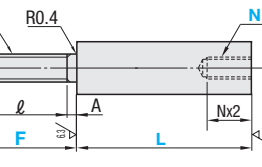


Filettatura su un lato, maschiatura sull'altro

-Dimensione L configurabile



-Dim. L, diam. fil. configurabili



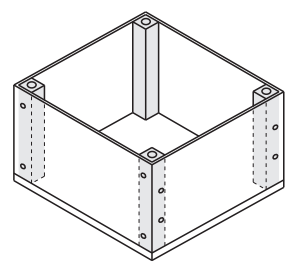
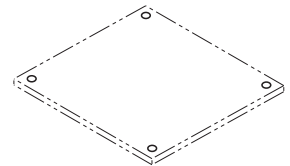
- La maschiatura può provocare un lieve rigonfiamento della dimensione B.
- Sui prodotti in EN 1.0038 Equiv. è applicato olio antiruggine.
- Il foro di centraggio può restare all'estremità filettata.

Maschiatura sui due lati, dimensione L configurabile/Filettatura su un lato, maschiatura sull'altro, dimensione L configurabile

Codice componente		L		M
Tipo	B	Incrementi di 1mm		(Grossa)
Maschiatura sui due lati EN 1.0038 Equiv. NLRFB LRFB PLRFB	8	10-150	3	M4
	10	15-300	4	M5
	12	25-400	4	M6
	15	30-400	4	M8
	20	40-400	5	M10
EN 1.4301 Equiv. SLRFB	25	50-400	6	M12
	30	60-400	8	M16



Example Variante WTP utilizzata.



- Quando L<Mx4, il foro maschiato è passante.
- Per tipo con filettatura su un lato, maschiatura sull'altro, L<maschiatura Mx3+2.
- Quando L<Mx6, il foro pilota può essere passante.

Maschiatura sui due lati, dimensione L e diam. filettatura configurabili

Codice componente		L		Selezione M (Grossa)/N (Grossa)		
Tipo	B	Incrementi di 1mm				
Maschiatura sui due lati EN 1.0038 Equiv. NLRBF LRBFB PLRBF	8	20-150	3	4	5	
	10	20-300	4	5	6	
	12	25-400	4	5	6	8
	15	30-400	4	5	6	8
	20	40-400	5	6	8	10
EN 1.4301 Equiv. SLRBF	25	50-400	6	8	10	12
	30	60-400	8	10	12	16

L<Mx2+Nx2

Filettatura su un lato, maschiatura sull'altro, dimensione L e diam. filettatura configurabili

Codice componente		L		F		Selezione M (Grossa)			Selezione N (Grossa)			ℓ
Tipo	B	Incrementi di 1mm	Incrementi di 1mm									
Filettatura su un lato, maschiatura sull'altro EN 1.0038 Equiv. NLRGF LRBGF PLRGF	8	10-150	8-25	4	5	3	4	5	4	5	6	ℓ=F-A (ℓmax=Mx5)
	10	15-300	8-25	4	5	4	5	6	4	5	6	
	12	25-400	10-40	5	6	5	6	8	4	5	6	
	15	30-400	12-40	6	8	10	4	5	6	8		
	20	40-400	15-60	10	12	5	6	8	10	12		
EN 1.4301 Equiv. SLRGF	25	50-400	20-80	10	12	16	6	8	10	12	16	
	30	60-400	25-80	12	16	20	8	10	12	16		

Per tipo con filettatura su un lato, maschiatura sull'altro, L<maschiatura Nx3+2.

Ordering Example

Codice componente	-	L	-	F	-	M	-	N
Example		NLRFB10	-	150		SLRBF20	-	400
		PLRGF15	-	350		F32	-	M8 - N10 - N6

Maschiatura sui due lati, dimensione L configurabile

Codice componente	Tipo	B	Prezzo unitario			
			Min. L ~ 100	L101-200	L201-300	L301-400
EN 1.0038 Equiv. NLRFB		8				
		10				
		12				
		15				
		20				
		25				
EN 1.0038 Equiv. Ossido nero LRFB		8				
		10				
		12				
		15				
		20				
		25				
EN 1.0038 Equiv. Nichelatura chimica PLRFB		8				
		10				
		12				
		15				
		20				
		25				
EN 1.4301 Equiv. SLRFB		8				
		10				
		12				
		15				
		20				
		25				

Filettatura su un lato, maschiatura sull'altro, dimensione L configurabile

Codice componente	Tipo	B	Prezzo unitario			
			Min. L ~ 100	L101-200	L201-300	L301-400
EN 1.0038 Equiv. Nichelatura chimica PLRFG		8				
		10				
		12				
		15				
		20				
		25				
EN 1.4301 Equiv. SLRFG		8				
		10				
		12				
		15				
		20				
		25				

Maschiatura sui due lati, dimensione L e diam. filettatura configurabili

Codice componente	Tipo	B	Prezzo unitario			
			Min. L ~ 100	L101-200	L201-300	L301-400
EN 1.0038 Equiv. NLRFB		8				
		10				
		12				
		15				
		20				
		25				
EN 1.0038 Equiv. Ossido nero LRBFB		8				
		10				
		12				
		15				
		20				
		25				
EN 1.0038 Equiv. Nichelatura chimica PLRBF		8				
		10				
		12				
		15				
		20				
		25				
EN 1.4301 Equiv. SLRBF		8				
		10				
		12				
		15				
		20				
		25				

Filettatura su un lato, maschiatura sull'altro, dimensione L e diam. filettatura configurabili

Codice componente	Tipo	B	Prezzo unitario			
			Min. L ~ 100	L101-200	L201-300	L301-400
EN 1.0038 Equiv. NLRFB		8				
		10				
		12				
		15				
		20				
		25				
EN 1.0038 Equiv. Ossido nero LRBGF		8				
		10				
		12				
		15				
		20				
		25				
EN 1.0038 Equiv. Nichelatura chimica PLRFG		8				
		10				
		12				
		15				
		20				
		25				
EN 1.4301 Equiv. SLRFG		8				
		10				
		12				
		15				
		20				
		25				

Alterations

Codice componente - L - M - N - (LKC, TP, WTP)

NLRFB8 - 150 - - - - - LKC
 NLRBF20 - 400 - M8 - N10 - - - LKC
 SLRBF15 - 100 - M5 - N6 - - - TP20-P20-WTP30-K30

Variante	Codice	Spec.
Tolleranza dimensione L	LKC	Le tolleranze della dimensione L sono le seguenti: Codice d'ordine LKC
		L Tolleranza L
		10-300 ±0.05
		301-400 ±0.10

Variante	Codice	Spec.
Fori maschiati su un lato 2-MA	M (N)	Lavorazione dei fori maschiati solo su un lato. Codice d'ordine TP10-P10 * Specificare TP e P in incrementi di 1mm. * Per tipo filettato, TP$\geq(2+MA/2)$; per tipo maschiato, TP$\geq Mx2+MA/2$ * P$\leq L-TP-M(N)x2-MA/2$ * Quando P=0, è presente un solo foro maschiato.
Fori maschiati su 2 lati 2-NA	M (N)	Aggiunge fori maschiati laterali a 90 gradi da TP. Codice d'ordine WTP10-K10 * Specificare WTP e K in incrementi di 1mm. * WTP$\geq(M(N)x2-NA/2)$ * Per il tipo con filettatura su un lato e maschiatura sull'altro K$\leq L-WTP-NA/2-2$ * Per il tipo con maschiatura sui due lati K$\leq L-WTP-M(N)x2-NA/2$ * Quando K=0, sarà presente un solo foro maschiato. * Se specificati nella posizione TP, i fori maschiati possono interferire tra loro. * WTP viene applicato solo quando si usa TP. * Per il tipo con filettatura su un lato, maschiatura sull'altro, l'ordine del passo sarà da WTP a K dal lato maschiato.