

# Supporti

## Flangia rotonda, fori passanti

Caratteristiche: un kit composto da montante e supporto per l'attacco di un dispositivo con flangia rotonda.

### Kit (Montanti + Staffe)



### Kit (Montanti + Staffe)

Tipo			Montante			Staffa			Accessori	
Flangia rotonda			Flangia rotonda, fori di riferimento							
Pieni	Cavi	Pieni	Materiale	Durezza	Trattamento superficie	Materiale	Trattamento superficie	Pieni	Cavi	
CSTN	CSTA	CSPN	EN 1.1191 Equiv.	Tempra a induzione	-	EN-JL 1040 Equiv.	Rivestimento di ossido nero o fosfatazione	Vite di fermo	Vite di fermo	
MCSTN	MCSTA	MCSPN	EN 1.1191 Equiv.	Nichelatura chimica	-	EN-JL 1040 Equiv.	Rivestimento di ossido nero o fosfatazione	Vite a esagono incassato	Vite a esagono incassato	
SCSTN	SCSTA	SCSPN	EN 1.4301 Equiv.	-	-	EN-JL 1040 Equiv.	Nichelatura chimica	Tappo (P2143)	Tappo (P2143)	
CSTNM	CSTAM	-	EN 1.1191 Equiv.	Tempra a induzione	Nichelatura chimica	EN-JL 1040 Equiv.	Nichelatura chimica			
MCSTNM	MCSTAM	-	EN 1.1191 Equiv.	-	-					
SCSTNM	SCSTAM	-	EN 1.4301 Equiv.	-	-					

### Solo staffa

Tipo		Materiale	Trattamento superficie	Accessori	
Senza fori di riferimento	Con fori di riferimento			Senza fori di riferimento	Con fori di riferimento
CSTF	CSPF	EN-JL 1040 Equiv.	Rivestimento di ossido nero o fosfatazione	Vite di fermo	Vite di fermo
CSTFM	CSPFM	-	Nichelatura chimica		Vite di fermo (Grano di riferimento EN 1.3505 Equiv.)

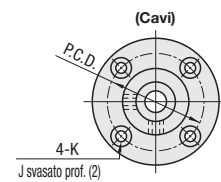
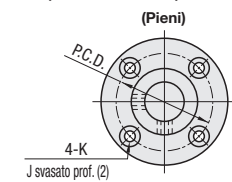
\* Involucro temprato a induzione (Montante): 58HRC ~, Profondità 1.0 ~ 1.5

\* La nichelatura chimica potrebbe non essere presente sulle estremità e sulle gole dei montanti.

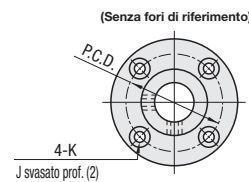
\* Per le viti a esagono incassato, una staffa con ossido nero è abbinata a una vite con ossido nero, una staffa con nichelatura chimica a una vite con cromatura trivalente.

\* Il tipo con fori di riferimento include i grani di riferimento.

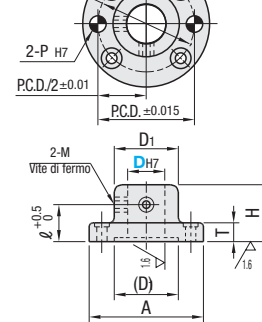
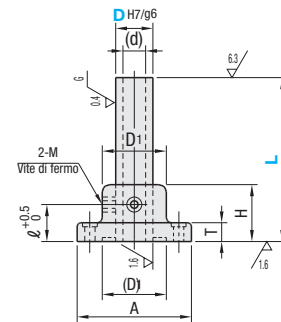
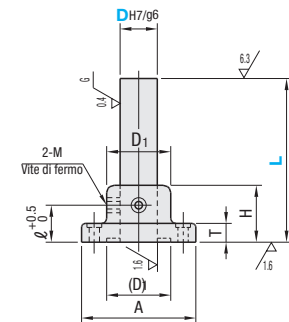
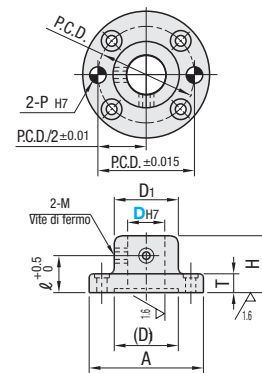
### Kit (Montanti + Staffe)



### Solo staffa



### (Con fori di riferimento)



### Solo staffa



RoHS10

Codice componente		L											Staffa con fori di riferimento		Accessori							
Tipo	Dg6	Incrementi di 1mm											P.H7	Tolleranza	Grano di rif. incl. (2 pz.) Toll. m6	Viti a esagono incassato (Disponibile solo come set)						
(Pieni)	(Cavi)	10	12	15	20	25	30	35	40	50	A	D1	H	T	l	P.C.D.	K	J	M	(d)		
CSTN	CSTA	-0.005	-0.014	50-250	56	26	35	12	18	43	4.5	11	M4	6.0	6	+0.012	0	MSTM6-20	M4-20x4 pz.			
MCSTN	MCSTA	-0.006	-0.017	50-300	68	28	40	20	25	51	5.5	13	M4	6.0	6	+0.012	0	MSTM6-20	M5-20x4 pz.			
SCSTN	SCSTA	-0.007	-0.020	75-350	75	31	40	30	25	56	6.6	15	M5	10.0	6	+0.012	0	MSTM6-20	M6-25x4 pz.			
CSTNM	CSTAM	-0.007	-0.020	75-400	86	40	45	30	25	65	6.6	15	M5	11.7	6	+0.012	0	MSTM6-20	M6-25x4 pz.			
MCSTNM	MCSTAM	-0.007	-0.020	75-450	100	45	50	30	25	75	9	18	M6	8	+0.015	0	MSTM8-20	M8-25x4 pz.				
SCSTNM	SCSTAM	-0.009	-0.025	100-450	106	50	60	40	30	80	11	20	M8	10	+0.015	0	MSTM10-30	M10-35x4 pz.				
		-0.009	-0.025	125-500	118	55	70	40	30	90	11	20	M8	10	+0.015	0	MSTM10-30	M10-35x4 pz.				
		-0.009	-0.025	150-500	125	60	80	40	30	95	14	24	M10	30.8	10	+0.015	0	MSTM10-30	M12-35x4 pz.			
		-0.009	-0.025	200-600	140	70	100	50	106	14	24	M10	30.8	10	+0.015	0	MSTM10-30	M12-35x4 pz.				

Ordering Example  
 Codice componente - L  
 MCSPN50 - 500  
 CSTF20

### Kit con flangia rotonda

D	L	Prezzo unitario											
		Pieni						Cavi					
		CSTN	MCSTN	SCSTN	CSTNM	MCSTNM	SCSTNM	CSTA	MCSTA	SCSTA	CSTAM	MCSTAM	SCSTAM
10	50-150												
10	151-250												
12	50-150												
12	151-300												
15	75-200												
15	201-350												
20	75-200												
20	201-400												
25	75-200												
25	201-450												
30	100-200												
30	201-450												
35	125-300												
35	301-500												
40	150-300												
40	301-500												
50	200-300												
50	301-600												

### Kit con flangia rotonda e fori di riferimento

D	L	Prezzo unitario		
		CSPN	MCSPN	SCSPN
10	50-150			
10	151-250			
12	50-150			
12	151-300			
15	75-200			
15	201-350			
20	75-200			
20	201-400			
25	75-200			
25	201-450			
30	100-200			
30	201-450			
35	125-300			
35	301-500			
40	150-300			
40	301-500			
50	200-300			
50	301-600			

### Solo staffa

DH7	Tolleranza	Prezzo unitario		
		CSTF	CSTFM	CSPF
10	+0.015 0			
12	+0.018 0			
15				
20				
25	+0.021 0			
30				
35				
40	+0.025 0			
50				

Alterations  
 Codice componente - L - (BH)  
 CSTN15 - 150 - BH

Varianti	Codice	Spec.
Fori di montaggio allargati	BH	Allarga i fori di montaggio per regolazione fine. Rondella inclusa (P2 113) Ossido nero    Nichelatura chimica WSSB10-4-2    WSSM10-4-2 WSSB12-5-2    WSSM12-5-2 WSSB14-6-3    WSSM14-6-3 WSSB16-8-3    WSSM16-8-3 WSSB20-10-3    WSSM20-10-3 WSSB25-12-5    WSSM25-12-5
		⊕ Profondità svasatura 2mm. ⊕ 4 viti e 4 rondelle incluse. ⊗ Non disponibile per il tipo con fori di riferimento.